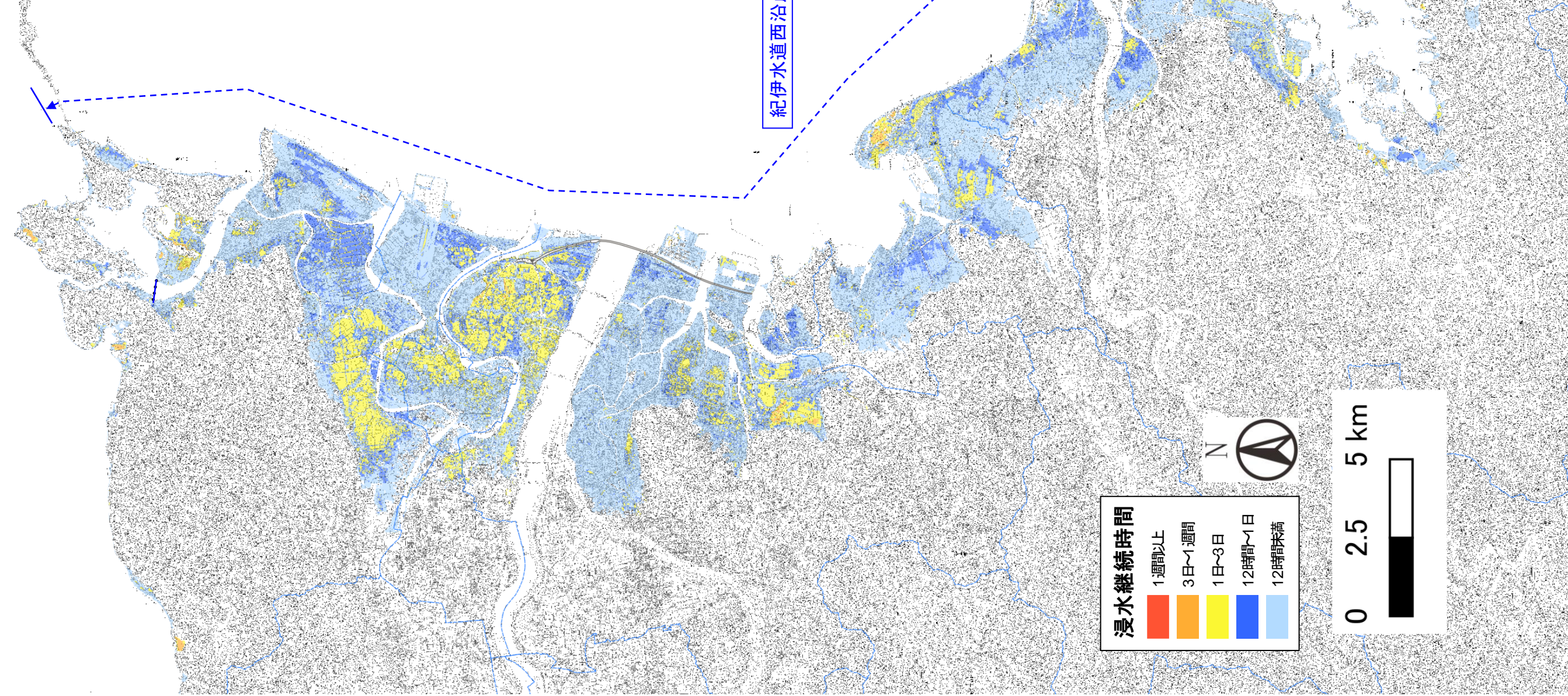


徳島県高潮浸水想定区域図[想定最大規模] (浸水継続時間) (紀伊水道西沿岸)



1. 高潮浸水想定区域図の概要

- (1) この高潮浸水想定区域図は、想定し得る最大規模の高潮による氾濫が発生した場合に、想定される浸水継続時間を図面で表示したものです。
- (2) この図に関する詳細な説明については、「高潮浸水想定区域図について（解説書）」をご参照ください。
- (3) 浸水区域及び浸水深は、高潮浸水想定区域図[想定最大規模]（浸水区域及び浸水深）をご参照ください。

2. 基本事項等

- | | |
|-----------------|---|
| (1) 作成主体 | 徳島県 |
| (2) 指定年月日 | 令和2年9月1日 |
| (3) 告示番号 | 徳島県告示第547号 |
| (4) 指定の根拠法令 | 水防法（昭和24年法律第193号）
第14条の3第2項 |
| (5) 対象となる水位周知海岸 | 孫崎～蒲生田岬 |
| (6) 指定の前提となる高潮 | 上陸時中心気圧 900hPa、最大旋衡風速半径 75km、移動速度 73km/h の台風による高潮
鳴門市、松茂町、北島町、藍住町、徳島市、小松島市、阿南市 |
| (7) 関係市町 | |