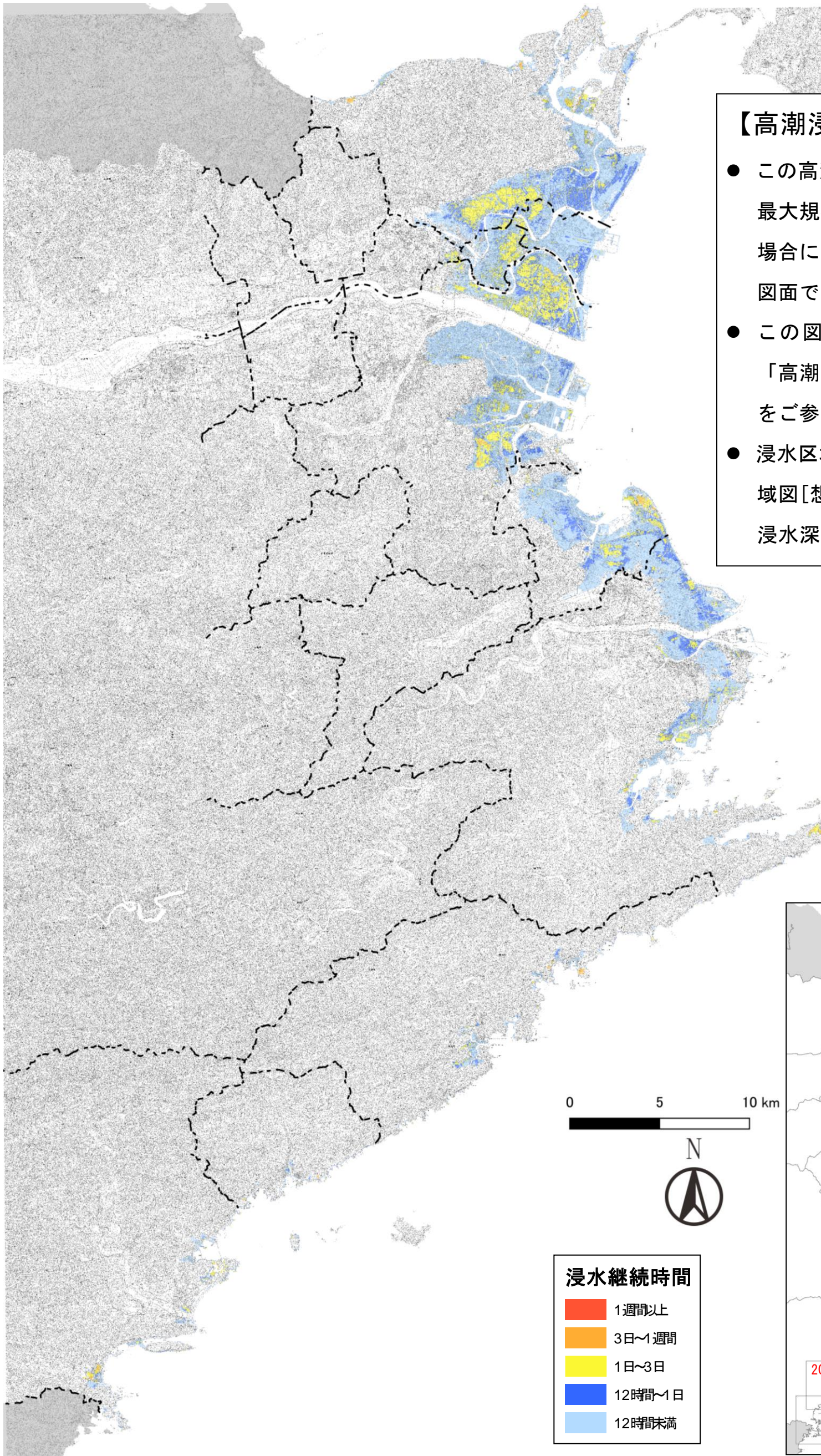
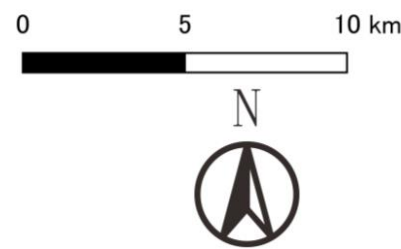


徳島県高潮浸水想定区域図〔想定最大規模〕（浸水継続時間）

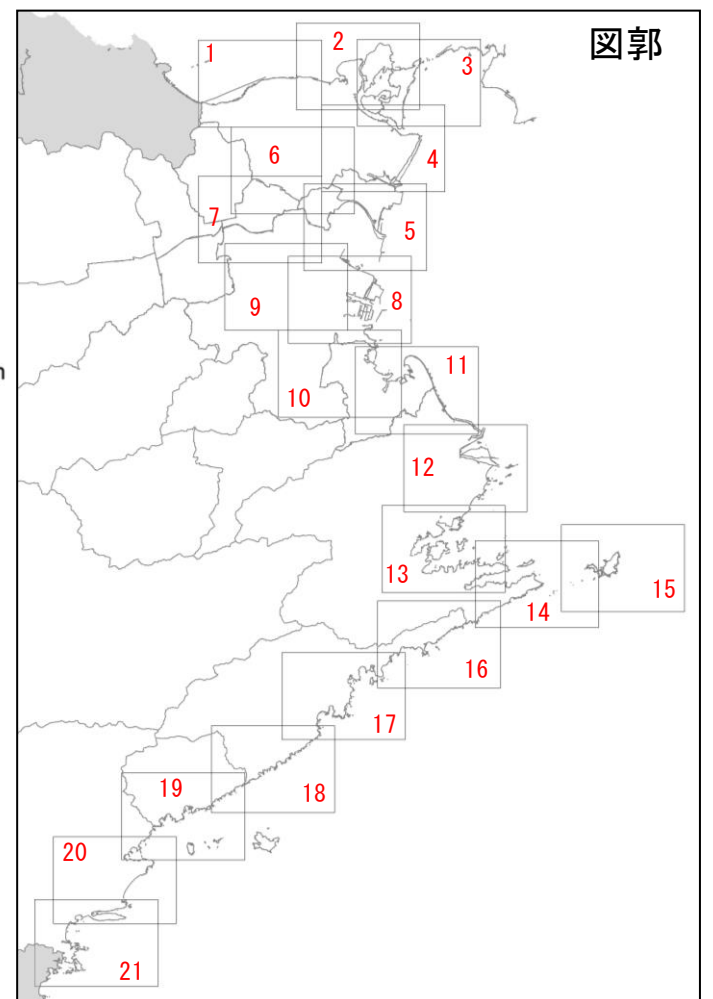
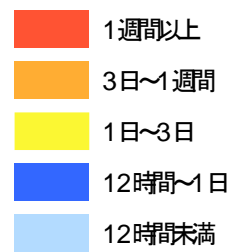


【高潮浸水想定区域図の概要】

- この高潮浸水想定区域図は、想定し得る最大規模の高潮による氾濫が発生した場合に、想定される浸水継続時間を図面に表示したものです。
- この図に関する詳細な説明については、「高潮浸水想定区域図について（解説書）」をご参照ください。
- 浸水区域及び浸水深は、高潮浸水想定区域図〔想定最大規模〕（浸水区域及び浸水深）をご参照ください。



浸水継続時間



この地図は、国土地理院長の承認を得て、同院発行の電子地形図 25000 を複製したものである。（承認番号 令元四複、第 37 号）