

1 概況（調査産業計）【平成23年12月分】

【 事業所規模 常用労働者5人以上 】

(1) 賃金の動き

常用労働者の1人平均月間現金給与額

現金給与総額	479,950 円	(前年同月比 1.5 % 増)
きまって支給する給与	234,734 円	(前年同月比 2.0 % 増)
所定内給与	220,540 円	(前年同月比 2.7 % 増)

(2) 労働時間の動き

常用労働者の1人平均月間実労働時間

総実労働時間	148.2 時間	(前年同月比 0.4 % 増)
所定内労働時間	139.7 時間	(前年同月比 1.1 % 増)
所定外労働時間	8.5 時間	(前年同月比 10.6 % 減)

(3) 雇用の動き

調査期間末日現在の常用労働者数

常用労働者数	220,836 人	(前年同月比 0.5 % 増)
--------	-----------	-----------------

【 事業所規模 常用労働者30人以上 】

(1) 賃金の動き

常用労働者の1人平均月間現金給与額

現金給与総額	607,806 円	(前年同月比 5.7 % 増)
きまって支給する給与	266,770 円	(前年同月比 1.8 % 増)
所定内給与	248,075 円	(前年同月比 1.8 % 増)

(2) 労働時間の動き

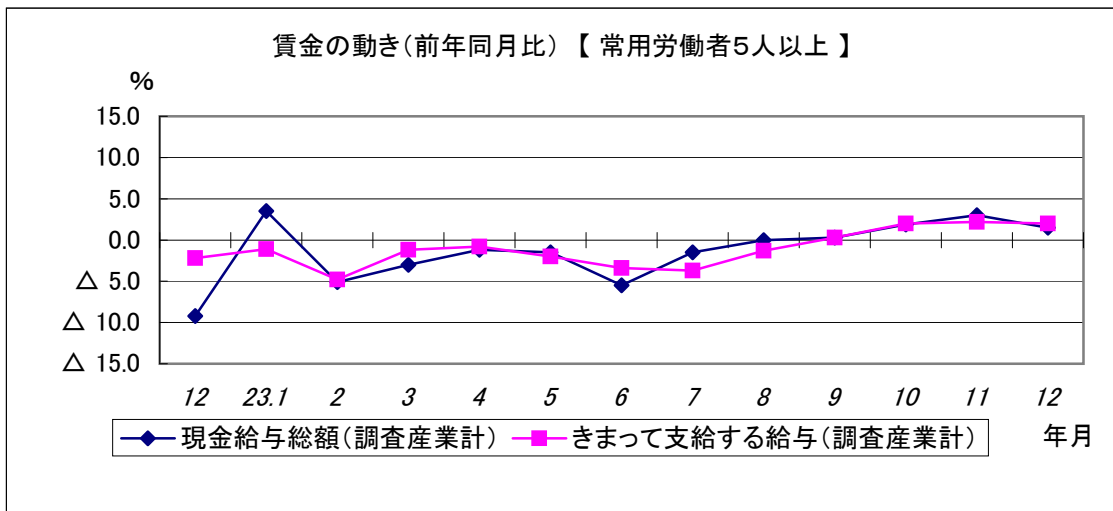
常用労働者の1人平均月間実労働時間

総実労働時間	153.8 時間	(前年同月比 1.1 % 増)
所定内労働時間	143.0 時間	(前年同月比 1.1 % 増)
所定外労働時間	10.8 時間	(前年同月比 0.9 % 増)

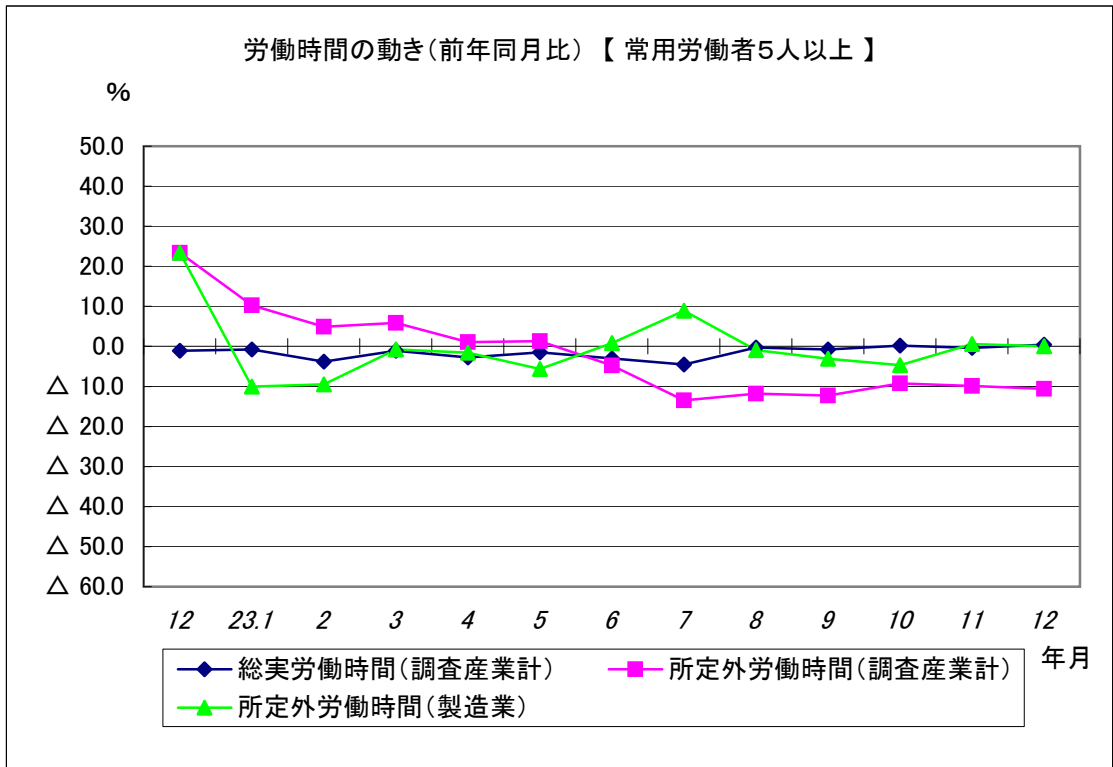
(3) 雇用の動き

調査期間末日現在の常用労働者数

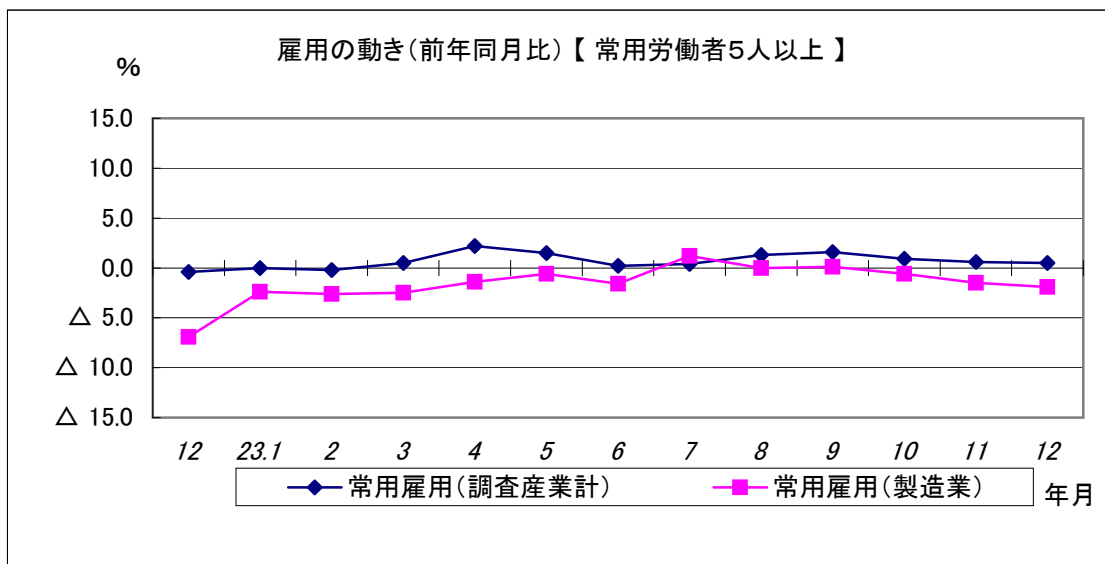
常用労働者数	116,764 人	(前年同月比 0.5 % 増)
--------	-----------	-----------------



現金給与総額は、前年同月1.5%の増である。
 きまって支給する給与は、前年同月比2.0%の増である。



所定外労働時間は、調査産業計で前年同月比10.6%減と7か月連続して減となった。
 うち製造業では0.0%となっている。
 総実労働時間は、調査産業計で前年同月比0.4%の増となった。



常用雇用は、調査産業計では前年同月比0.5%の増となった。
 うち製造業では前年同月比1.9%の減である。