

1 概況（調査産業計）【平成24年12月分】

【 事業所規模 常用労働者5人以上 】

(1) 賃金の動き

常用労働者の1人平均月間現金給与額

現金給与総額	535,336 円	(前年同月比 10.3 % 増)
きまって支給する給与	244,529 円	(前年同月比 2.9 % 増)
所定内給与	229,710 円	(前年同月比 3.0 % 増)

(2) 労働時間の動き

常用労働者の1人平均月間実労働時間

総実労働時間	148.8 時間	(前年同月比 0.3 % 増)
所定内労働時間	140.9 時間	(前年同月比 0.7 % 増)
所定外労働時間	7.9 時間	(前年同月比 7.5 % 減)

(3) 雇用の動き

調査期間末日現在の常用労働者数

常用労働者数	223,253 人	(前年同月比 2.9 % 減)
--------	-----------	-----------------

【 事業所規模 常用労働者30人以上 】

(1) 賃金の動き

常用労働者の1人平均月間現金給与額

現金給与総額	660,578 円	(前年同月比 7.0 % 増)
きまって支給する給与	267,711 円	(前年同月比 1.2 % 減)
所定内給与	245,322 円	(前年同月比 2.7 % 減)

(2) 労働時間の動き

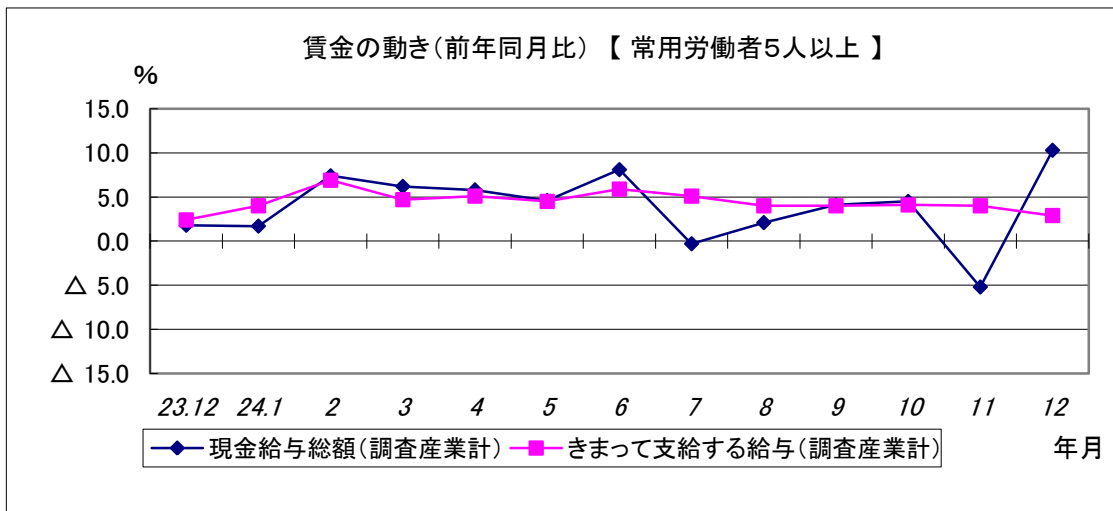
常用労働者の1人平均月間実労働時間

総実労働時間	153.5 時間	(前年同月比 0.3 % 減)
所定内労働時間	142.3 時間	(前年同月比 0.6 % 減)
所定外労働時間	11.2 時間	(前年同月比 3.2 % 増)

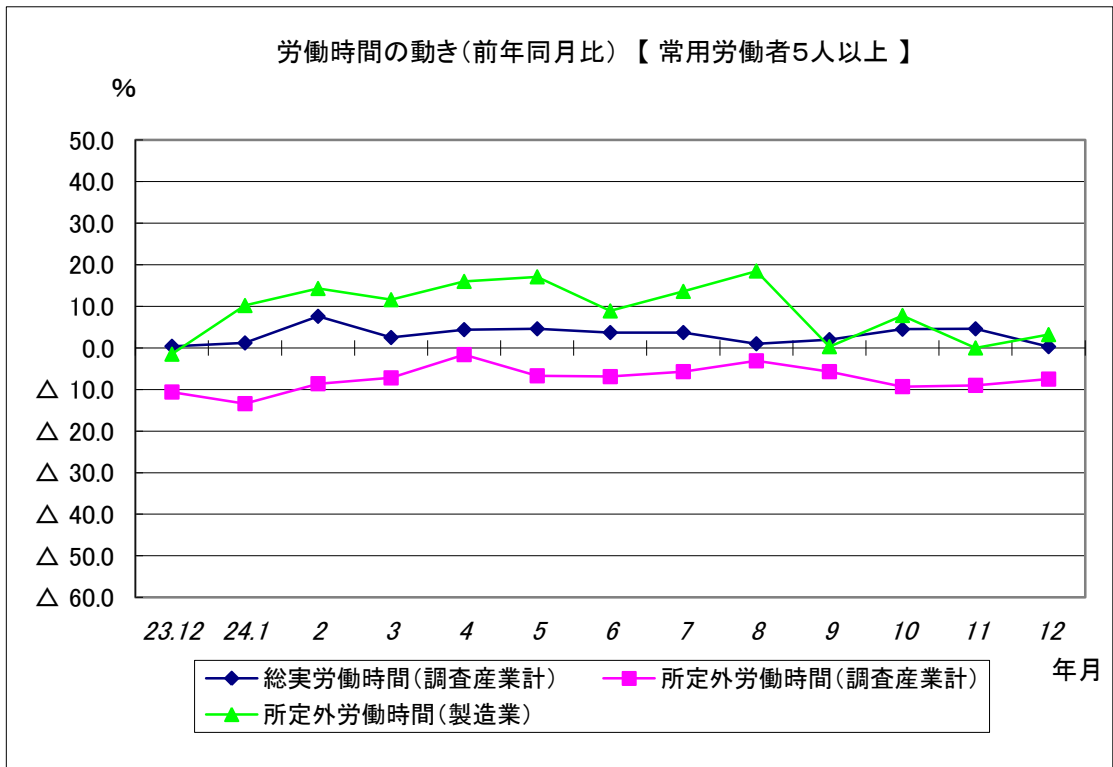
(3) 雇用の動き

調査期間末日現在の常用労働者数

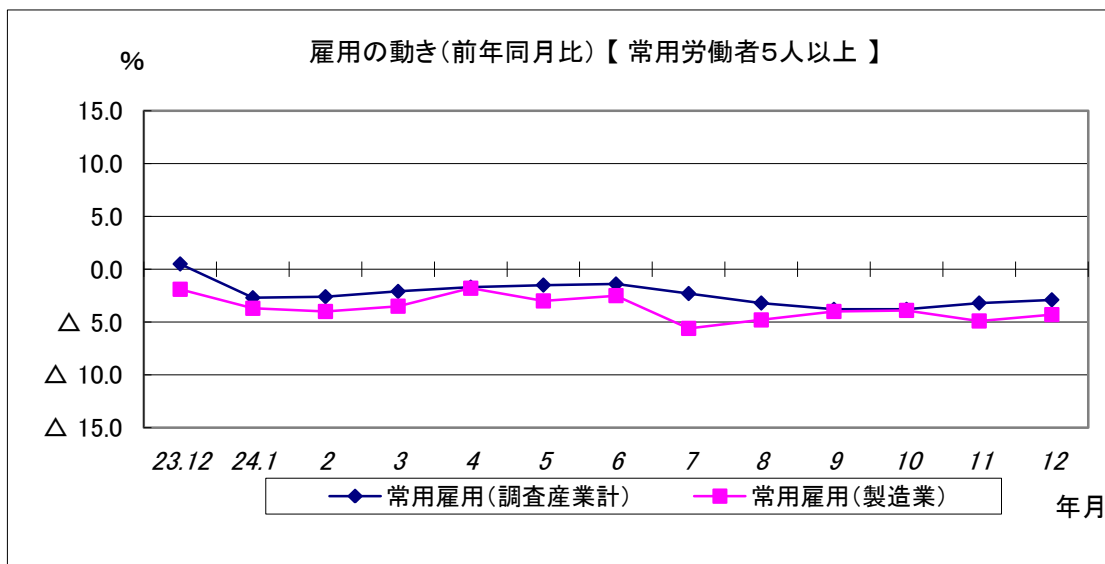
常用労働者数	118,351 人	(前年同月比 5.0 % 減)
--------	-----------	-----------------



現金給与総額は、前年同月10.3%増となった。
 きまって支給する給与は、前年同月比2.9%増と16か月連続して増となった。



所定外労働時間は、調査産業計で前年同月比7.5%減と19か月連続して減となった。
 うち製造業では3.2%増となった。
 総実労働時間は、調査産業計で前年同月比0.3%増と13か月連続増となった。



常用雇用は、調査産業計では前年同月比2.9%の減と12か月連続減となった。
 うち製造業では前年同月比4.3%減と15か月連続減となった。