

1 概況（調査産業計）【平成24年11月分】

【 事業所規模 常用労働者5人以上 】

(1) 賃金の動き

常用労働者の1人平均月間現金給与額

現金給与総額	255,464 円	(前年同月比 5.2 % 減)
きまって支給する給与	245,883 円	(前年同月比 4.0 % 増)
所定内給与	231,630 円	(前年同月比 4.2 % 増)

(2) 労働時間の動き

常用労働者の1人平均月間実労働時間

総実労働時間	154.9 時間	(前年同月比 4.6 % 増)
所定内労働時間	147.4 時間	(前年同月比 5.3 % 増)
所定外労働時間	7.5 時間	(前年同月比 9.0 % 減)

(3) 雇用の動き

調査期間末日現在の常用労働者数

常用労働者数	223,002 人	(前年同月比 3.2 % 減)
--------	-----------	-----------------

【 事業所規模 常用労働者30人以上 】

(1) 賃金の動き

常用労働者の1人平均月間現金給与額

現金給与総額	279,127 円	(前年同月比 9.4 % 減)
きまって支給する給与	268,837 円	(前年同月比 0.5 % 減)
所定内給与	247,969 円	(前年同月比 1.1 % 減)

(2) 労働時間の動き

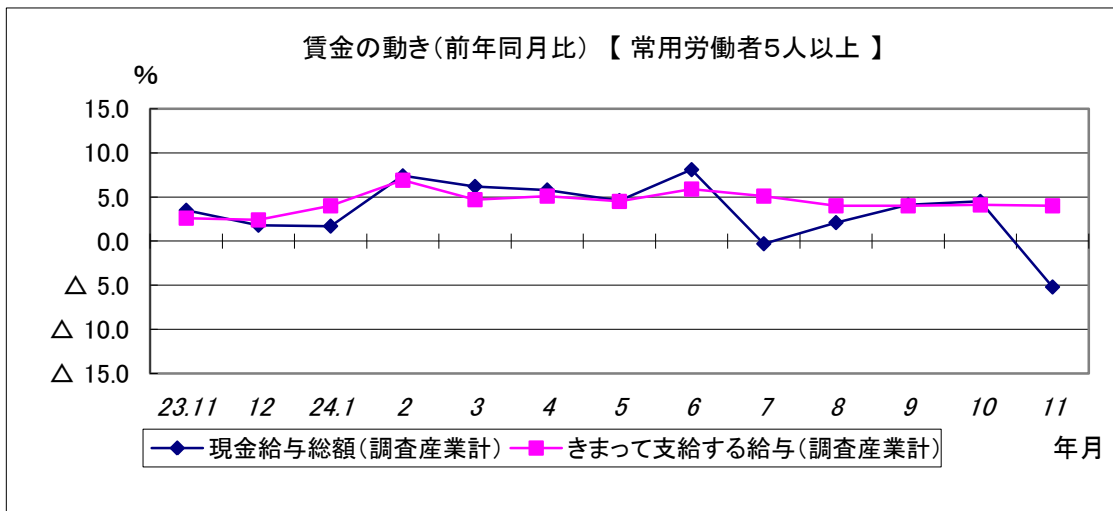
常用労働者の1人平均月間実労働時間

総実労働時間	160.0 時間	(前年同月比 3.6 % 増)
所定内労働時間	150.0 時間	(前年同月比 4.1 % 増)
所定外労働時間	10.0 時間	(前年同月比 5.1 % 減)

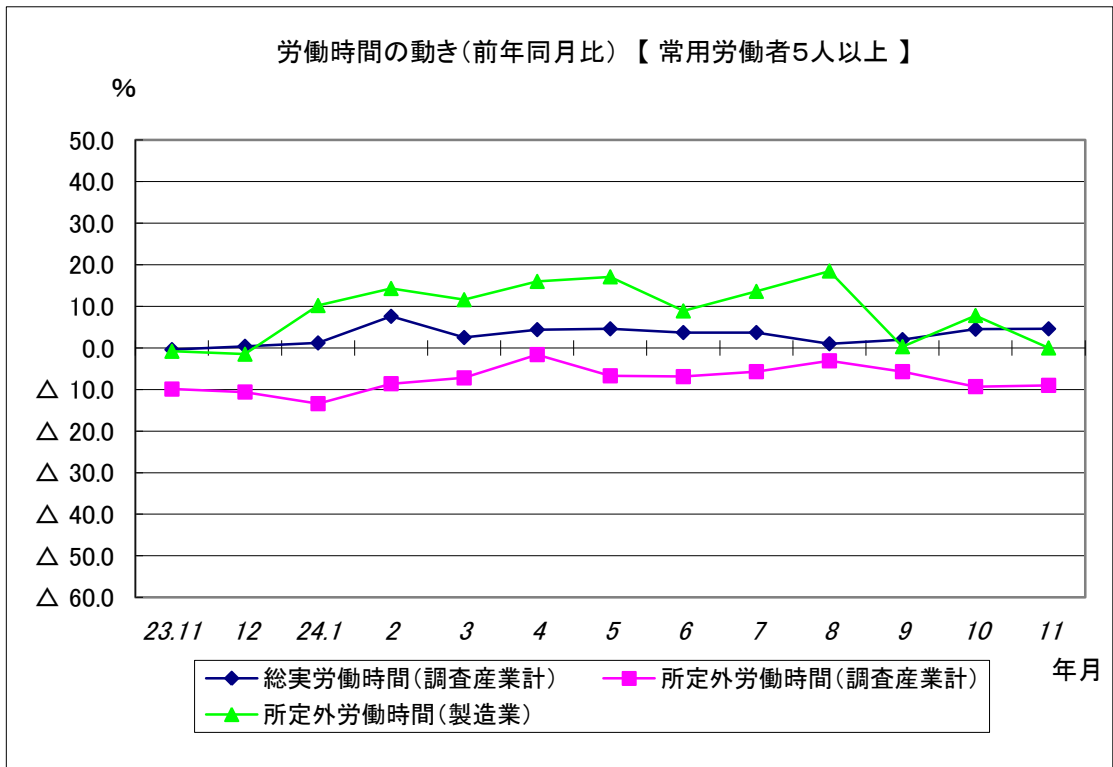
(3) 雇用の動き

調査期間末日現在の常用労働者数

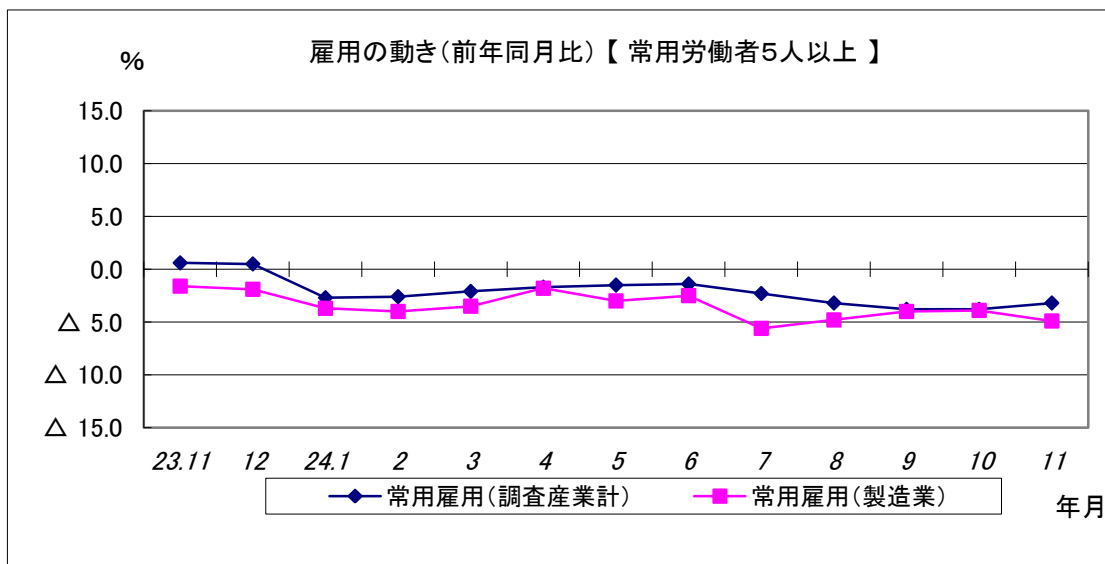
常用労働者数	118,289 人	(前年同月比 5.7 % 減)
--------	-----------	-----------------



現金給与総額は、前年同月5.2%減となった。
 きまって支給する給与は、前年同月比4.0%増と15か月連続して増となった。



所定外労働時間は、調査産業計で前年同月比9.0%減と18か月連続して減となった。
 うち製造業では前年と同じであった。
 総実労働時間は、調査産業計で前年同月比4.6%増と12か月連続増となった。



常用雇用は、調査産業計では前年同月比3.2%の減と11か月連続減となった。
 うち製造業では前年同月比4.9%減と14か月連続減となった。