

1 概況（調査産業計）【平成25年11月分】

【 事業所規模 常用労働者5人以上 】

(1) 賃金の動き

常用労働者の1人平均月間現金給与額

現金給与総額	269,912 円	(前年同月比 5.7 % 増)
きまって支給する給与	244,123 円	(前年同月比 0.8 % 減)
所定内給与	228,042 円	(前年同月比 1.6 % 減)

(2) 労働時間の動き

常用労働者の1人平均月間実労働時間

総実労働時間	153.9 時間	(前年同月比 0.7 % 減)
所定内労働時間	145.2 時間	(前年同月比 1.5 % 減)
所定外労働時間	8.7 時間	(前年同月比 16.1 % 増)

(3) 雇用の動き

調査期間末日現在の常用労働者数

常用労働者数	222,857 人	(前年同月比 0.1 % 減)
--------	-----------	-----------------

【 事業所規模 常用労働者30人以上 】

(1) 賃金の動き

常用労働者の1人平均月間現金給与額

現金給与総額	299,059 円	(前年同月比 7.1 % 増)
きまって支給する給与	265,733 円	(前年同月比 1.2 % 減)
所定内給与	242,035 円	(前年同月比 2.4 % 減)

(2) 労働時間の動き

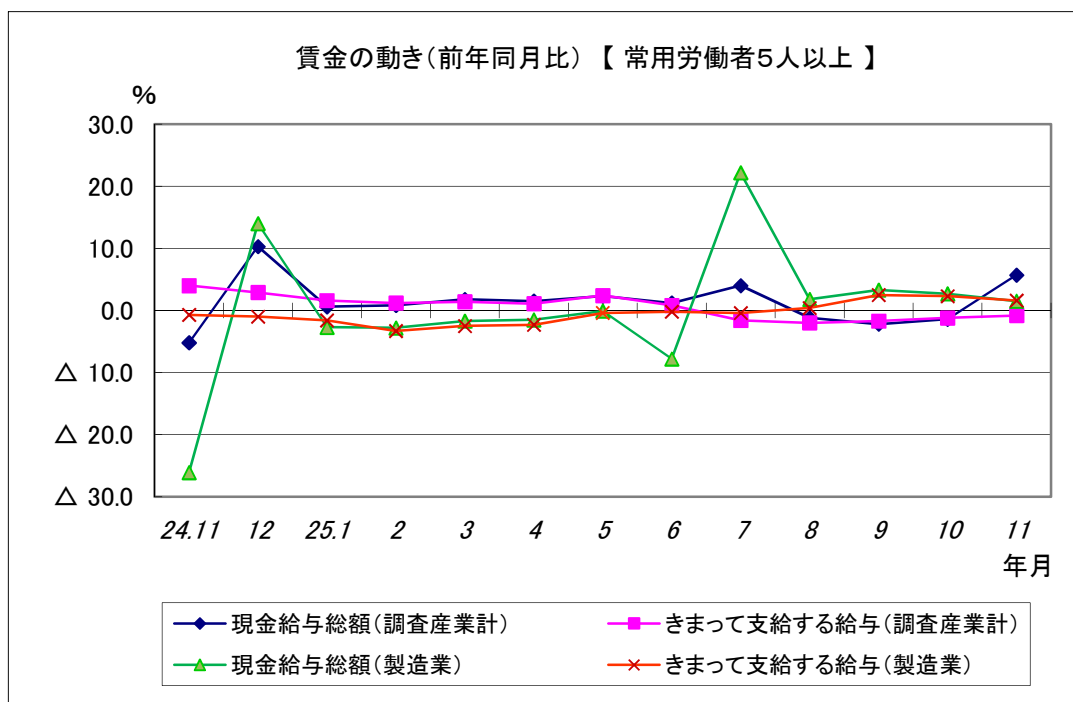
常用労働者の1人平均月間実労働時間

総実労働時間	160.6 時間	(前年同月比 0.4 % 増)
所定内労働時間	149.1 時間	(前年同月比 0.7 % 減)
所定外労働時間	11.5 時間	(前年同月比 15.0 % 増)

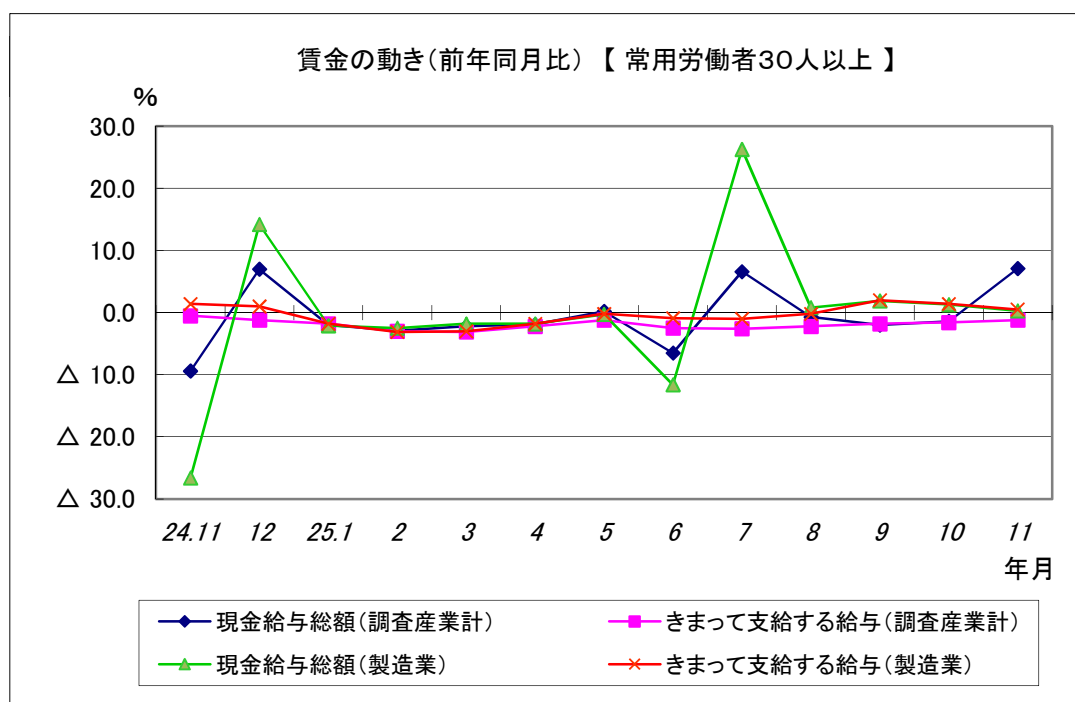
(3) 雇用の動き

調査期間末日現在の常用労働者数

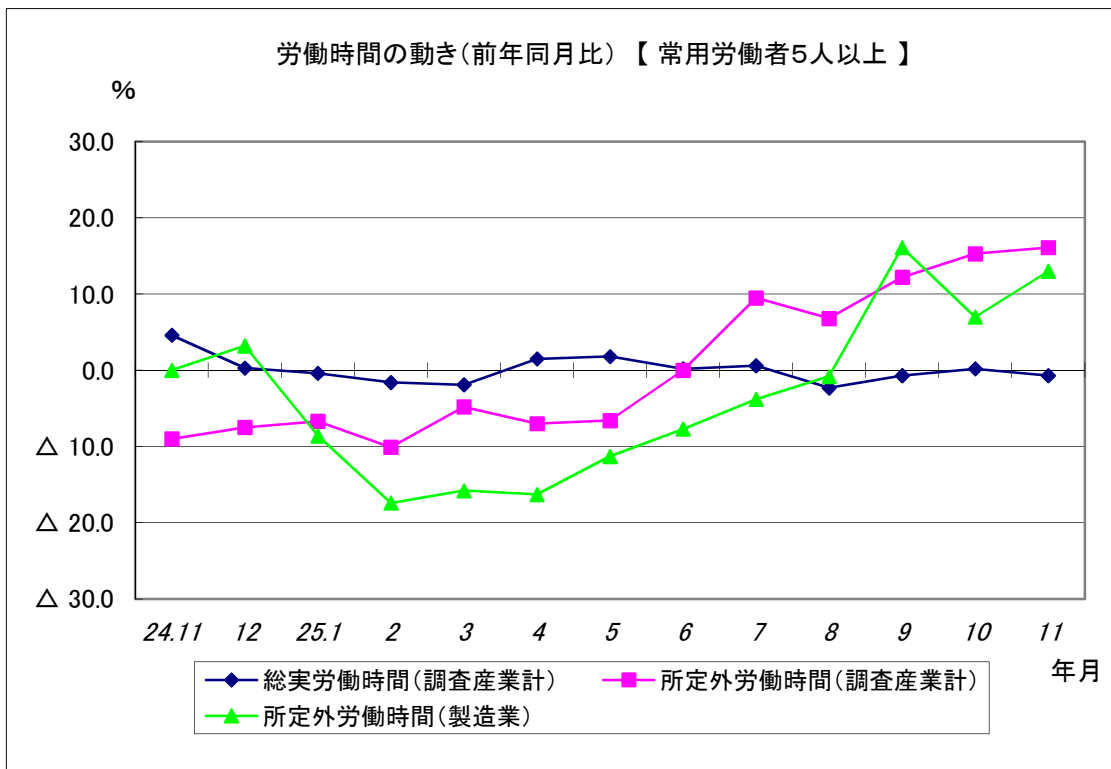
常用労働者数	117,923 人	(前年同月比 0.3 % 減)
--------	-----------	-----------------



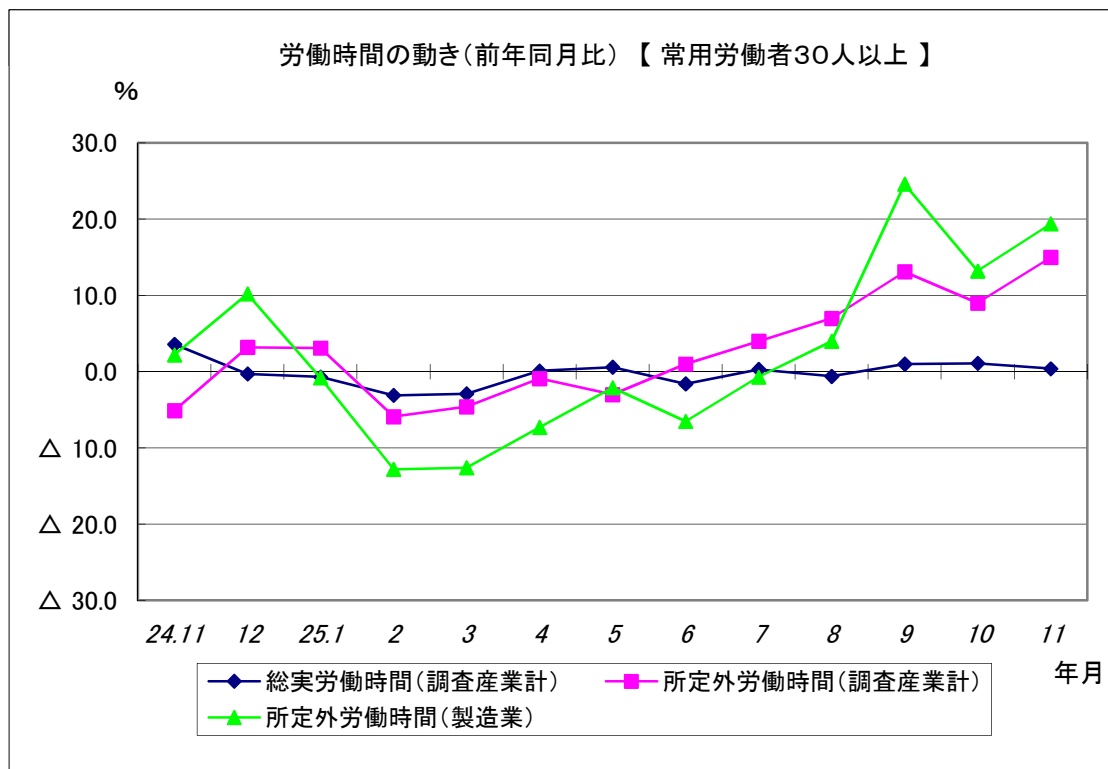
現金給与総額は、調査産業計で前年同月比5.7%増となった。
 うち製造業では、前年同月比1.5%増と5か月連続増となった。
 きまって支給する給与は、調査産業計で前年同月比0.8%減と5か月連続減となった。
 うち製造業では、前年同月比1.6%増と4か月連続増となった。



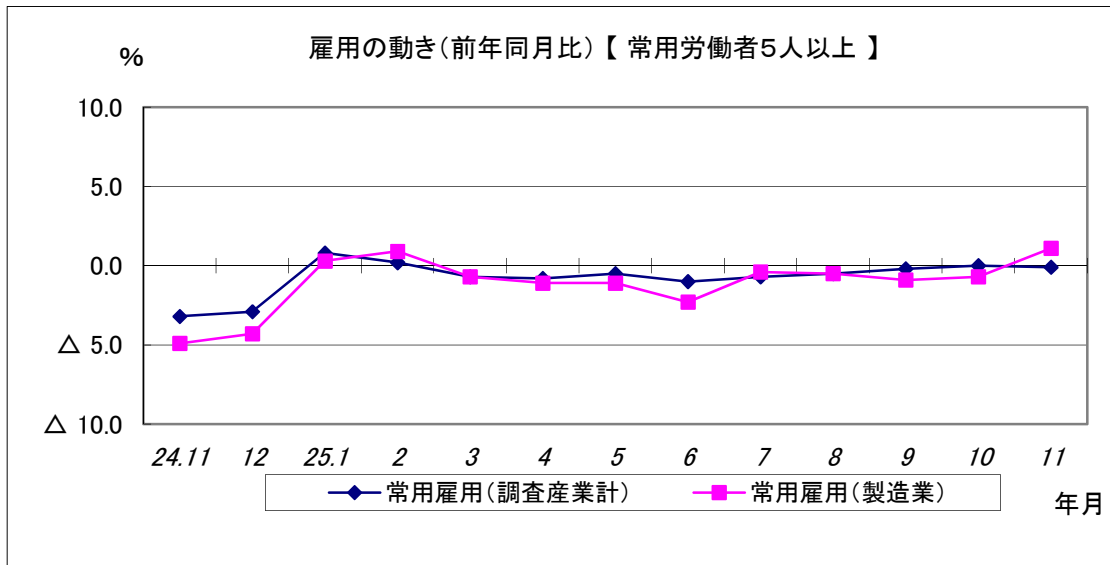
現金給与総額は、調査産業計で前年同月比7.1%増となった。
 うち製造業では、前年同月比0.3%増と5か月連続増となった。
 きまって支給する給与は、調査産業計で前年同月比1.2%減と15か月連続減となった。
 うち製造業では、前年同月比0.5%増と3か月連続増となった。



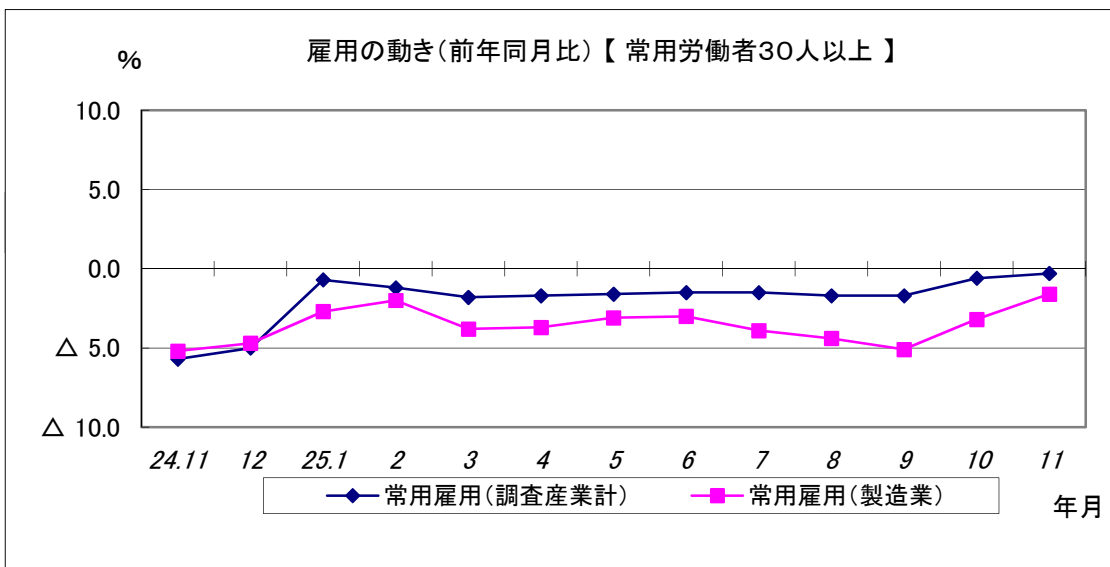
総実労働時間は、調査産業計で前年同月比0.7%減となった。
 所定外労働時間は、調査産業計で前年同月比16.1%増と5か月連続増となった。
 うち製造業では、前年同月比13.0%増と3か月連続増となった。



総実労働時間は、調査産業計で前年同月比0.4%増と3か月連続増となった。
 所定外労働時間は、調査産業計で前年同月比15.0%増と6か月連続増となった。
 うち製造業では、前年同月比19.4%増と4か月連続増となった。



常用雇用は、調査産業計では前年同月比0.1%減となった。
 うち製造業では、前年同月比1.1%増となった。



常用雇用は、調査産業計では前年同月比0.3%減と23か月連続減となった。
 うち製造業では、前年同月比1.6%減と23か月連続減となった。