

1 概況（調査産業計）【平成25年8月分】

【 事業所規模 常用労働者5人以上 】

(1) 賃金の動き

常用労働者の1人平均月間現金給与額

現金給与総額	252,407 円	(前年同月比 1.2 % 減)
きまって支給する給与	240,398 円	(前年同月比 2.0 % 減)
所定内給与	225,836 円	(前年同月比 2.4 % 減)

(2) 労働時間の動き

常用労働者の1人平均月間実労働時間

総実労働時間	146.4 時間	(前年同月比 2.3 % 減)
所定内労働時間	138.6 時間	(前年同月比 2.8 % 減)
所定外労働時間	7.8 時間	(前年同月比 6.8 % 増)

(3) 雇用の動き

調査期間末日現在の常用労働者数

常用労働者数	221,795 人	(前年同月比 0.5 % 減)
--------	-----------	-----------------

【 事業所規模 常用労働者30人以上 】

(1) 賃金の動き

常用労働者の1人平均月間現金給与額

現金給与総額	275,943 円	(前年同月比 0.7 % 減)
きまって支給する給与	264,429 円	(前年同月比 2.2 % 減)
所定内給与	242,258 円	(前年同月比 2.7 % 減)

(2) 労働時間の動き

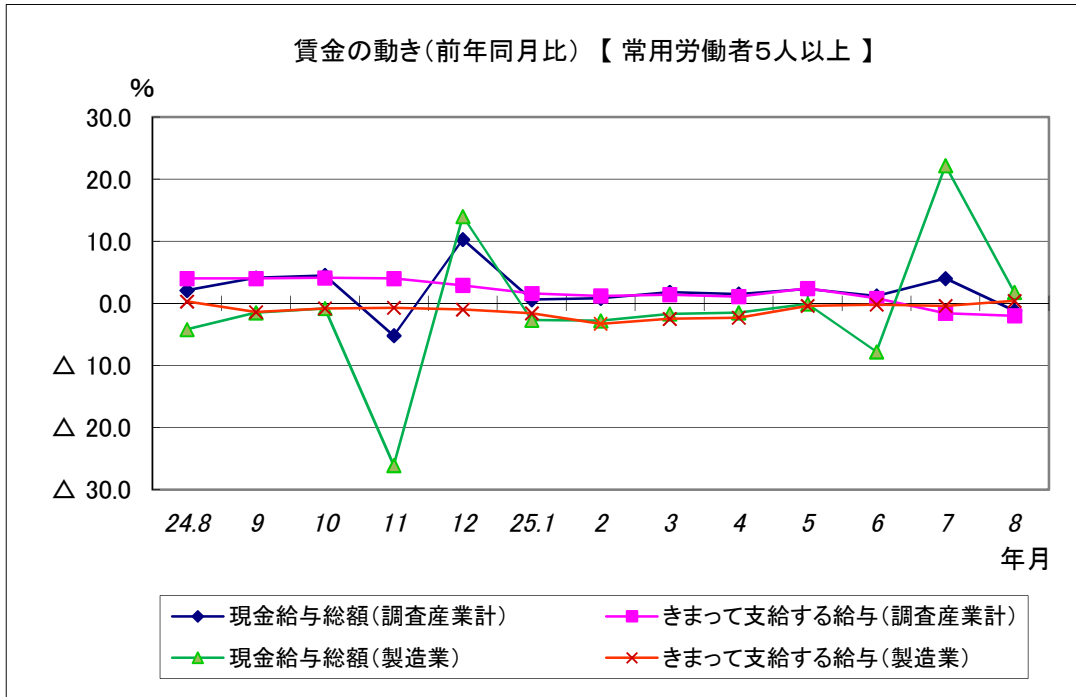
常用労働者の1人平均月間実労働時間

総実労働時間	155.1 時間	(前年同月比 0.6 % 減)
所定内労働時間	144.4 時間	(前年同月比 1.1 % 減)
所定外労働時間	10.7 時間	(前年同月比 7.0 % 増)

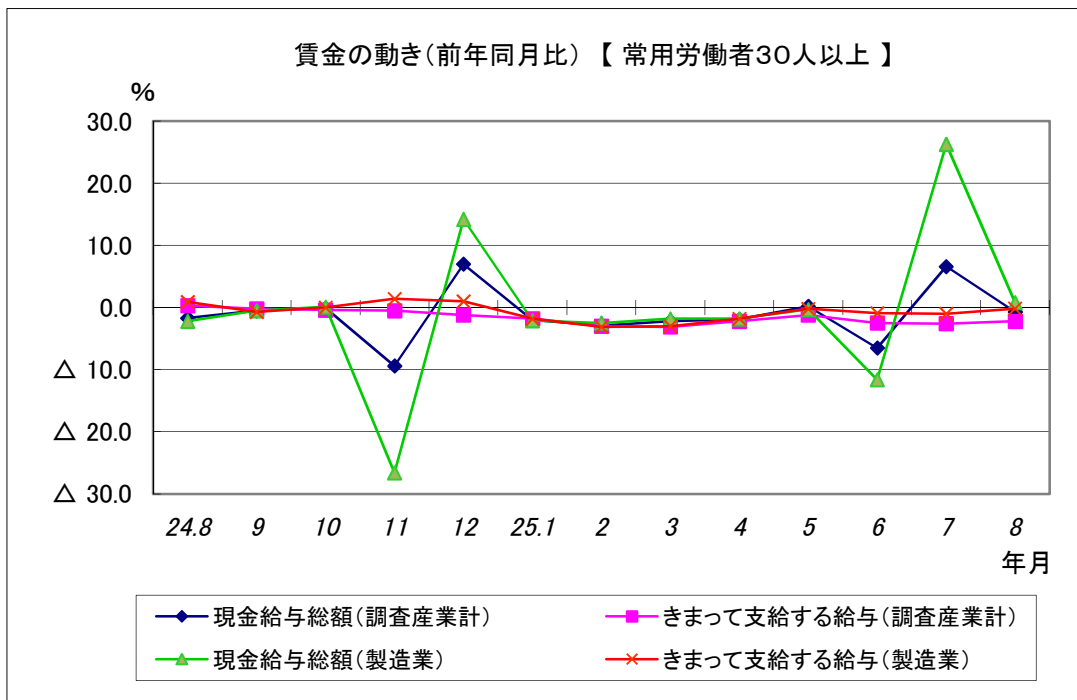
(3) 雇用の動き

調査期間末日現在の常用労働者数

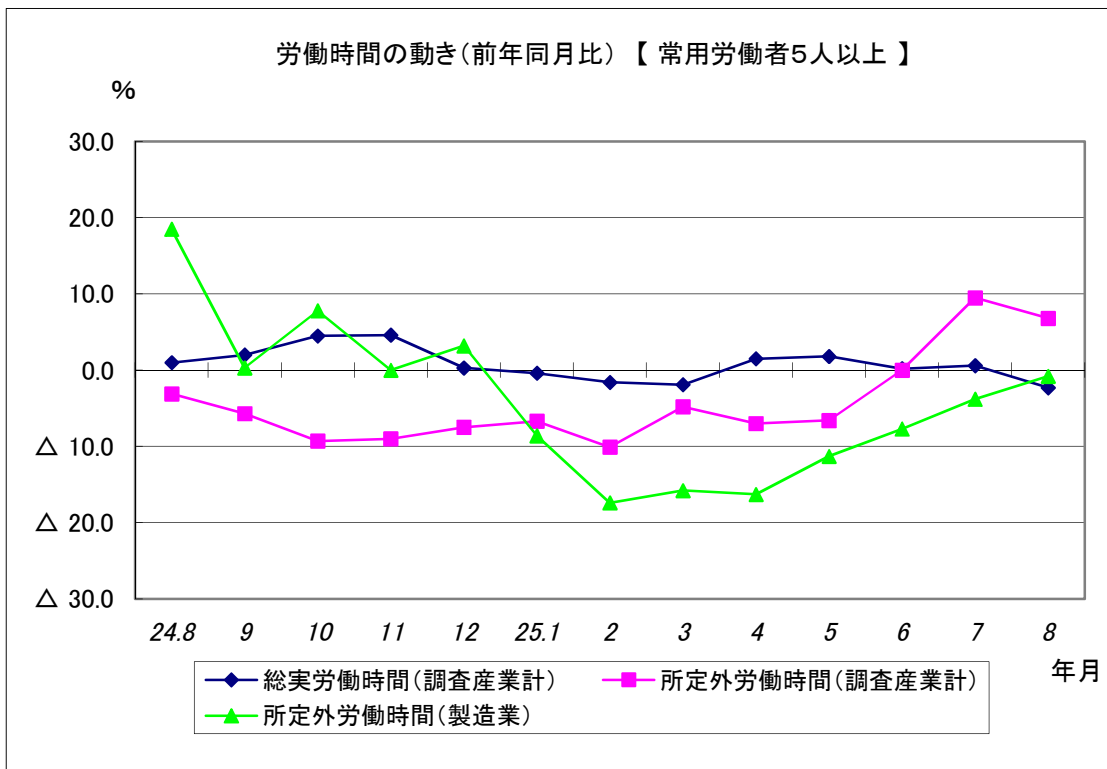
常用労働者数	117,304 人	(前年同月比 1.7 % 減)
--------	-----------	-----------------



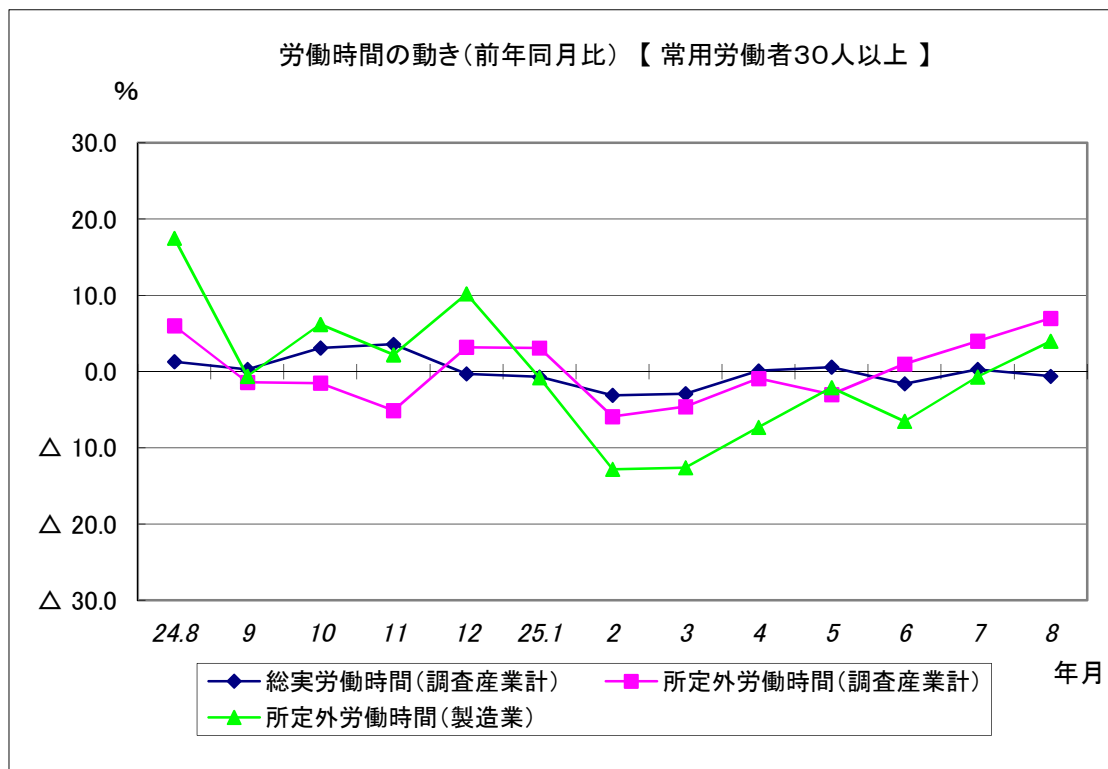
現金給与総額は、調査産業計で前年同月比1.2%減となった。
 うち製造業では、前年同月比1.8%増と2か月連続増となった。
 きまって支給する給与は、調査産業計で前年同月比2.0%減と2か月連続減となった。
 うち製造業では、前年同月比0.4%増となった。



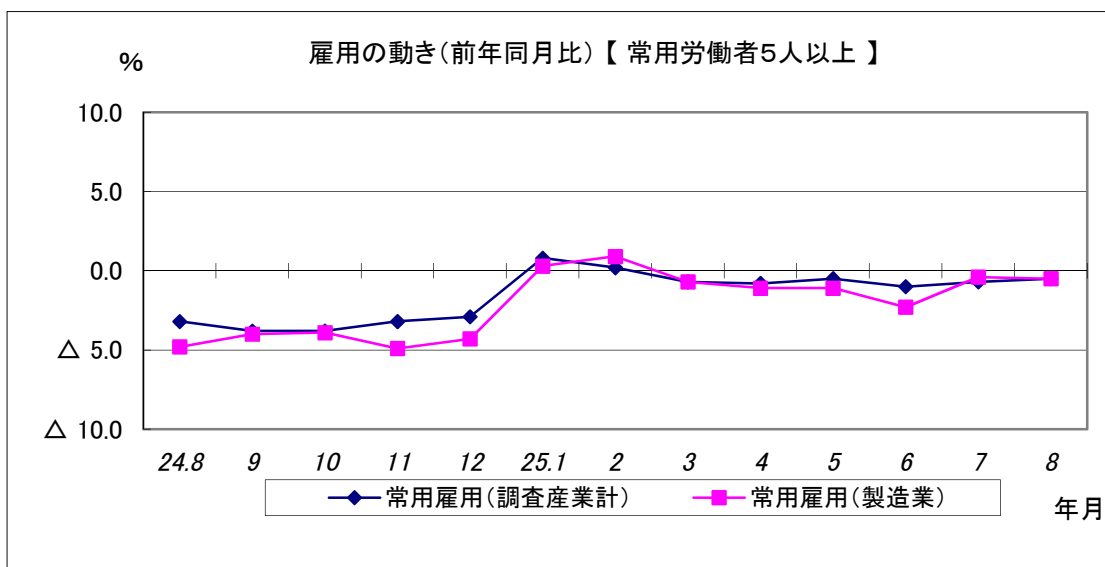
現金給与総額は、調査産業計で前年同月比0.7%減となった。
 うち製造業では、前年同月比0.8%増と2か月連続増となった。
 きまって支給する給与は、調査産業計で前年同月比2.2%減と12か月連続減となった。
 うち製造業では、前年同月比0.2%減と8か月連続減となった。



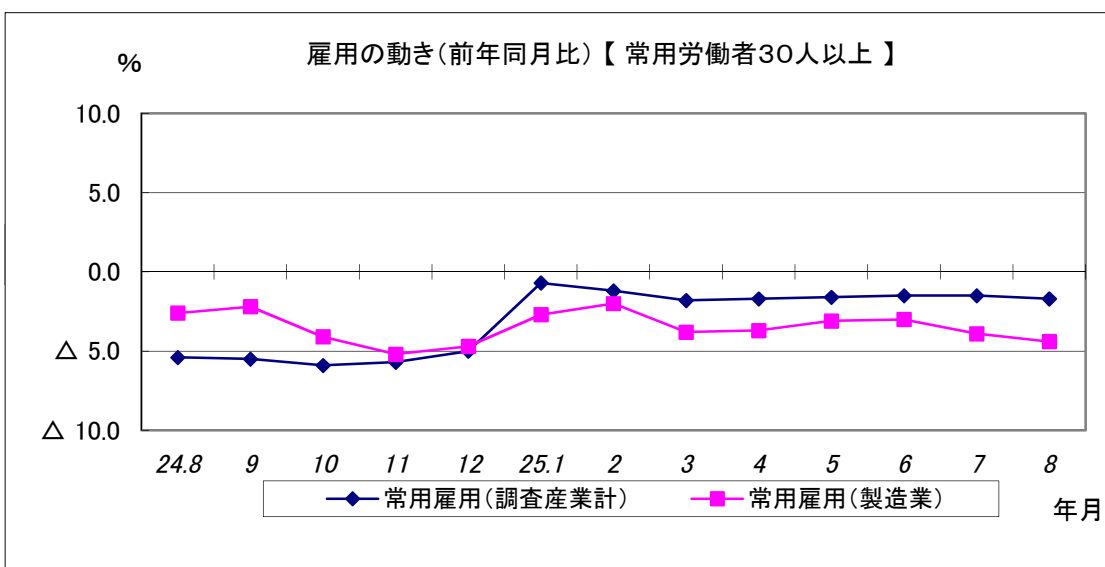
所定外労働時間は、調査産業計で前年同月比6.8%増と2か月連続増となった。
 うち製造業では、前年同月比0.8%減と8か月連続減となった。
 総実労働時間は、調査産業計で前年同月比2.3%減となった。



所定外労働時間は、調査産業計で前年同月比7.0%増と3か月連続増となった。
 うち製造業では、前年同月比4.0%増となった。
 総実労働時間は、調査産業計で前年同月比0.6%減となった。



常用雇用は、調査産業計では前年同月比0.5%減と6か月連続減となった。
 うち製造業では、前年同月比0.5%減と6か月連続減となった。



常用雇用は、調査産業計では前年同月比1.7%減と20か月連続減となった。
 うち製造業では、前年同月比4.4%減と20か月連続減となった。