

# 1 概況（調査産業計）【平成26年11月分】

## 【 事業所規模 常用労働者5人以上 】

### (1) 賃金の動き

常用労働者の1人平均月間現金給与額

現金給与総額	266,239 円	(前年同月比 1.3 % 減)
きまって支給する給与	245,518 円	(前年同月比 0.6 % 増)
所定内給与	226,061 円	(前年同月比 0.9 % 減)

### (2) 労働時間の動き

常用労働者の1人平均月間実労働時間

総実労働時間	151.4 時間	(前年同月比 1.6 % 減)
所定内労働時間	141.1 時間	(前年同月比 2.8 % 減)
所定外労働時間	10.3 時間	(前年同月比 18.4 % 増)

### (3) 雇用の動き

調査期間末日現在の常用労働者数

常用労働者数	224,850 人	(前年同月比 0.9 % 増)
--------	-----------	-----------------

## 【 事業所規模 常用労働者30人以上 】

### (1) 賃金の動き

常用労働者の1人平均月間現金給与額

現金給与総額	307,509 円	(前年同月比 2.8 % 増)
きまって支給する給与	270,719 円	(前年同月比 1.9 % 増)
所定内給与	245,206 円	(前年同月比 1.2 % 増)

### (2) 労働時間の動き

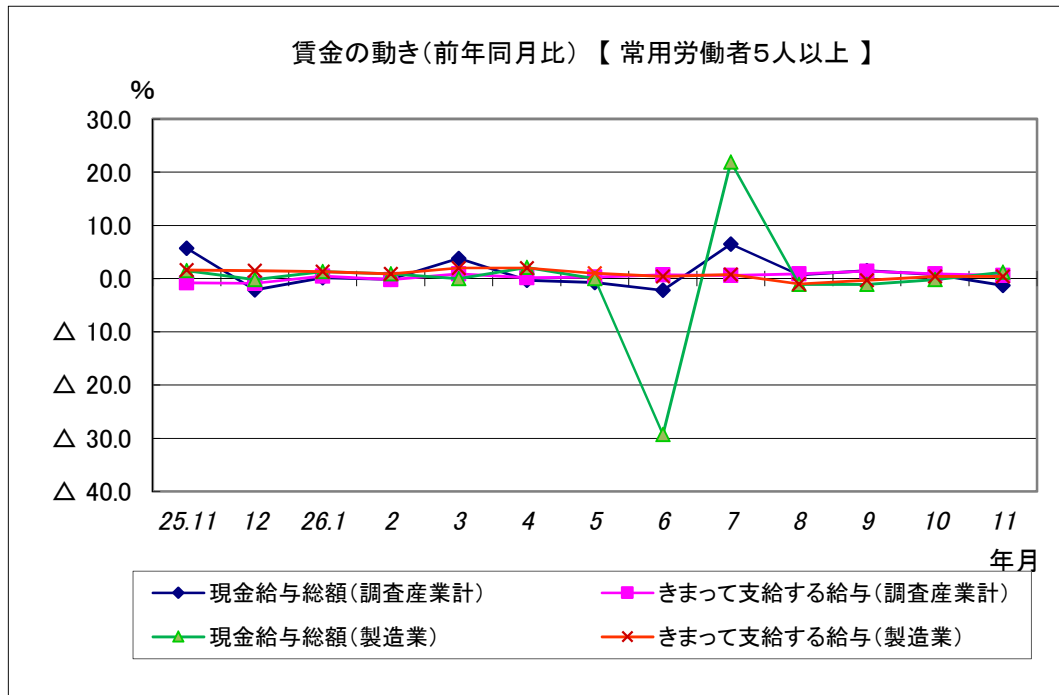
常用労働者の1人平均月間実労働時間

総実労働時間	155.9 時間	(前年同月比 2.9 % 減)
所定内労働時間	143.9 時間	(前年同月比 3.4 % 減)
所定外労働時間	12.0 時間	(前年同月比 4.3 % 増)

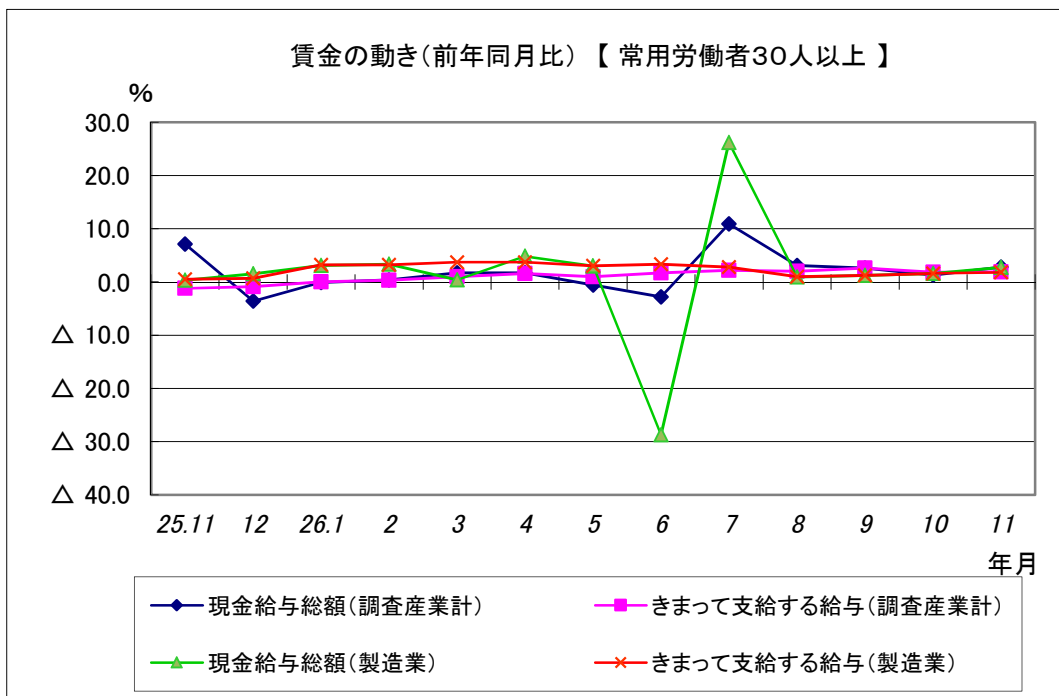
### (3) 雇用の動き

調査期間末日現在の常用労働者数

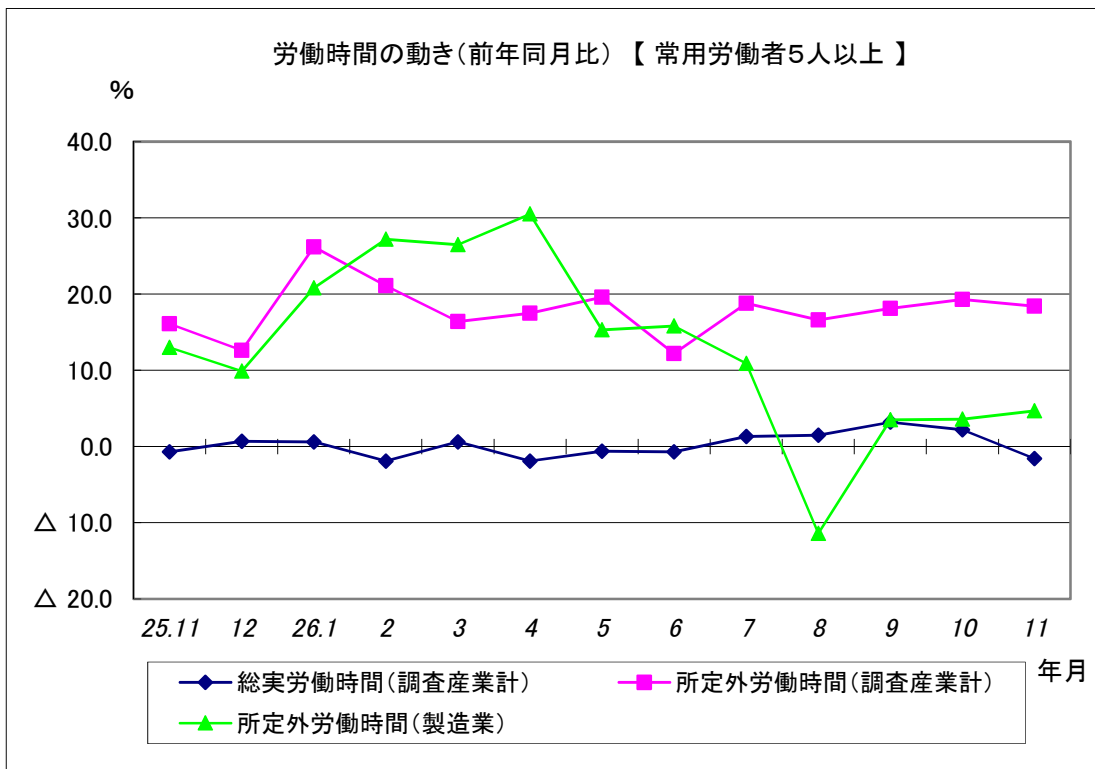
常用労働者数	117,397 人	(前年同月比 0.4 % 減)
--------	-----------	-----------------



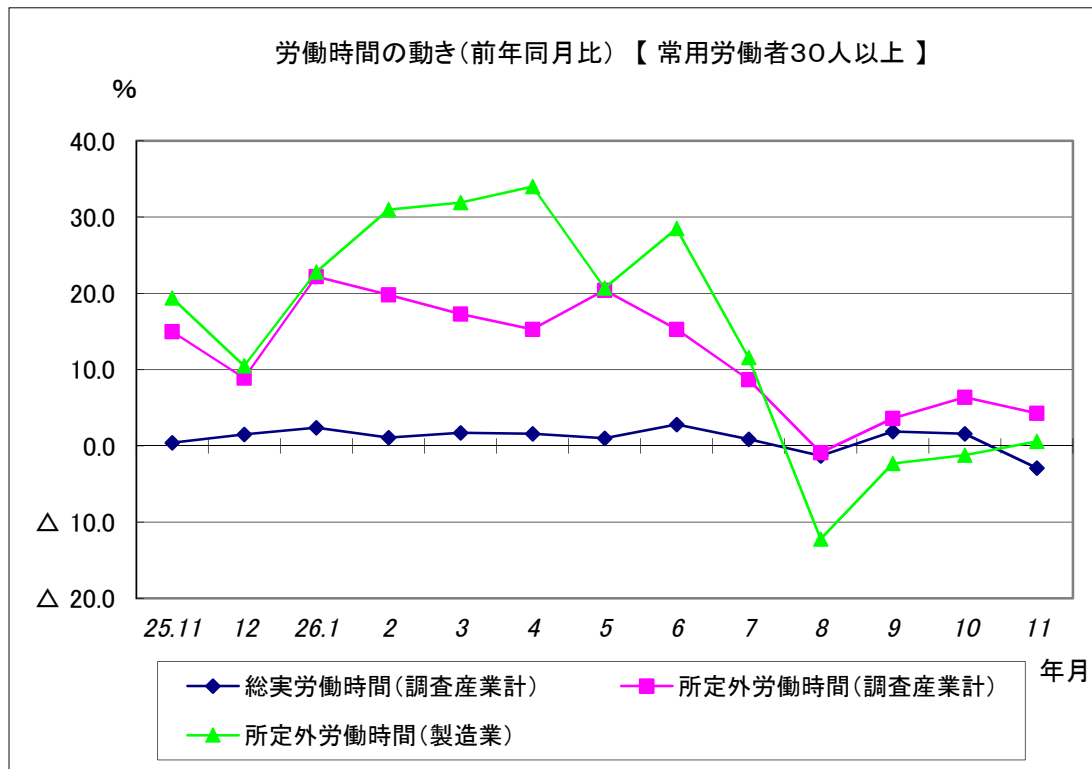
現金給与総額は、調査産業計で前年同月比1.3%減となった。  
 うち製造業では、前年同月比1.2%増となった。  
 きまって支給する給与は、調査産業計で前年同月比0.6%増と9か月連続増となった。  
 うち製造業では、前年同月比0.4%増と2か月連続増となった。



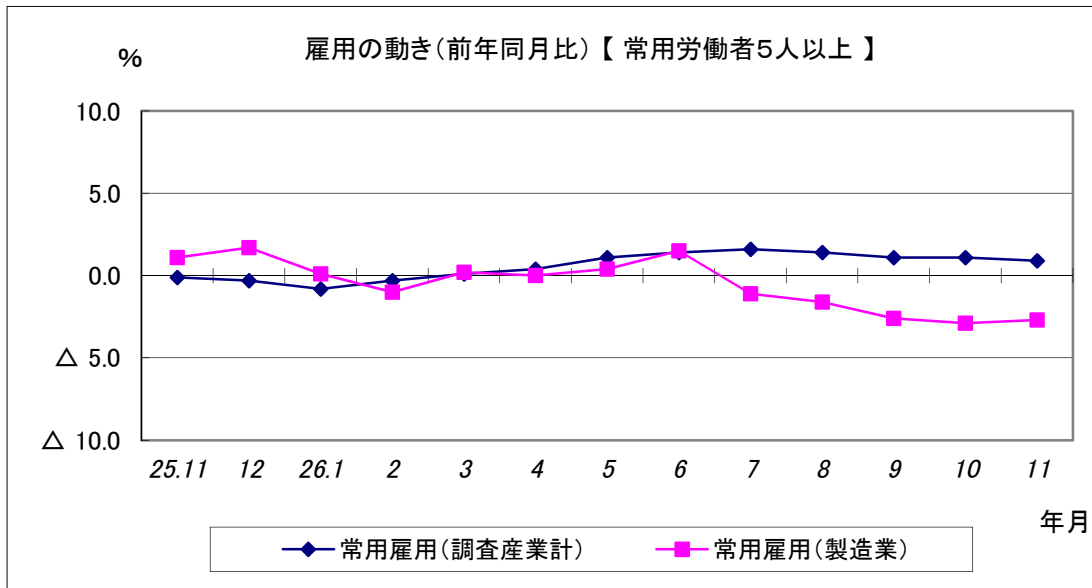
現金給与総額は、調査産業計で前年同月比2.8%増と5か月連続増となった。  
 うち製造業では、前年同月比2.7%増と5か月連続増となった。  
 きまって支給する給与は、調査産業計で前年同月比1.9%増と10か月連続増となった。  
 うち製造業では、前年同月比1.8%増と15か月連続増となった。



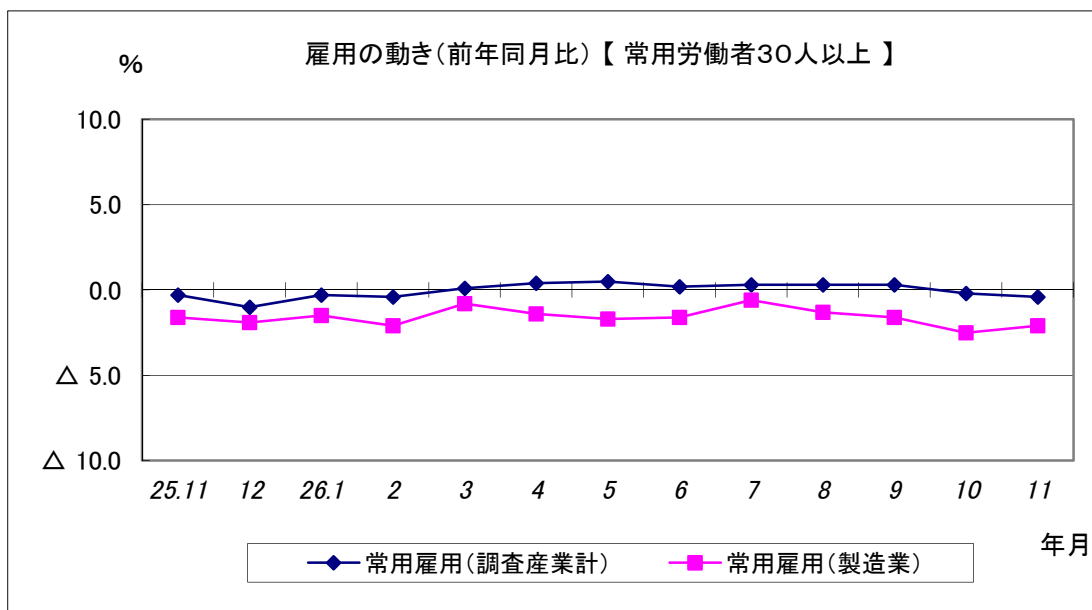
総実労働時間は、調査産業計で前年同月比1.6%減となった。  
 所定外労働時間は、調査産業計で前年同月比18.4%増と17か月連続増となった。  
 うち製造業では、前年同月比4.7%増と3か月連続増となった。



総実労働時間は、調査産業計で前年同月比2.9%減となった。  
 所定外労働時間は、調査産業計で前年同月比4.3%増と3か月連続増となった。  
 うち製造業では、前年同月比0.6%増となった。



常用雇用は、調査産業計では前年同月比0.9%増と9か月連続増となった。  
 うち製造業では、前年同月比2.7%減と5か月連続減となった。



常用雇用は、調査産業計では前年同月比0.4%減と2か月連続減となった。  
 うち製造業では、前年同月比2.1%減と35か月連続減となった。