

1 概況（調査産業計）【平成26年1月分】

【 事業所規模 常用労働者5人以上 】

(1) 賃金の動き

常用労働者の1人平均月間現金給与額

現金給与総額	247,991 円	(前年同月比 0.2 % 増)
きまって支給する給与	243,626 円	(前年同月比 0.5 % 増)
所定内給与	227,778 円	(前年同月比 0.3 % 減)

(2) 労働時間の動き

常用労働者の1人平均月間実労働時間

総実労働時間	140.7 時間	(前年同月比 0.6 % 増)
所定内労働時間	132.0 時間	(前年同月比 0.6 % 減)
所定外労働時間	8.7 時間	(前年同月比 26.2 % 増)

(3) 雇用の動き

調査期間末日現在の常用労働者数

常用労働者数	221,777 人	(前年同月比 0.8 % 減)
--------	-----------	-----------------

【 事業所規模 常用労働者30人以上 】

(1) 賃金の動き

常用労働者の1人平均月間現金給与額

現金給与総額	268,804 円	(前年同月比 0.1 % 減)
きまって支給する給与	264,036 円	(前年同月比 0.0 %)
所定内給与	240,328 円	(前年同月比 0.7 % 減)

(2) 労働時間の動き

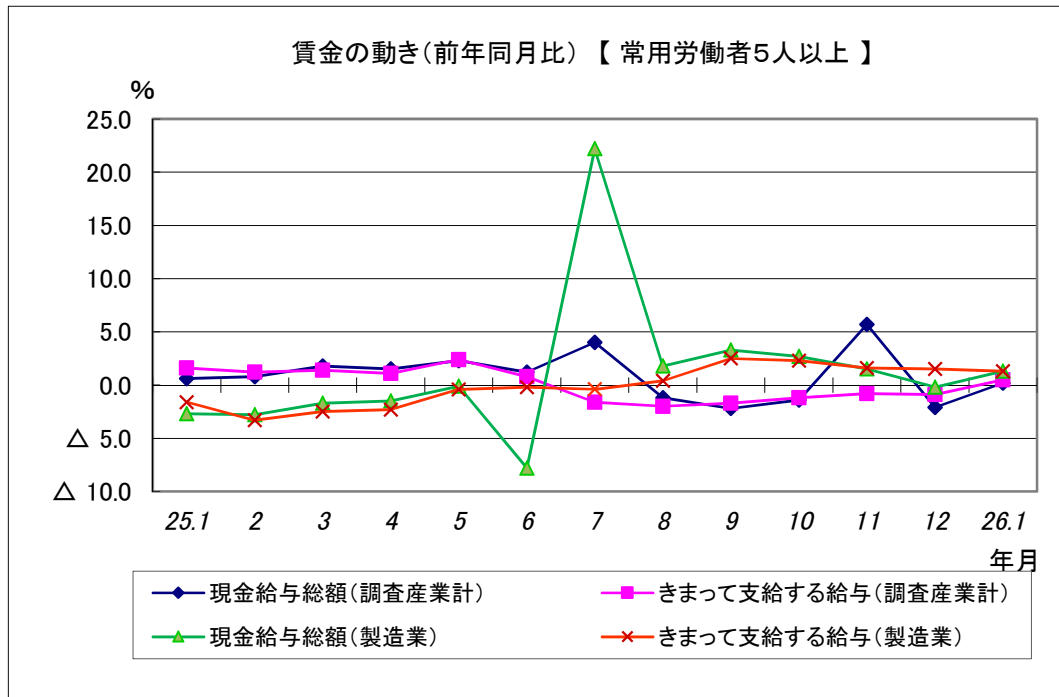
常用労働者の1人平均月間実労働時間

総実労働時間	146.5 時間	(前年同月比 2.4 % 増)
所定内労働時間	134.4 時間	(前年同月比 1.0 % 増)
所定外労働時間	12.1 時間	(前年同月比 22.2 % 増)

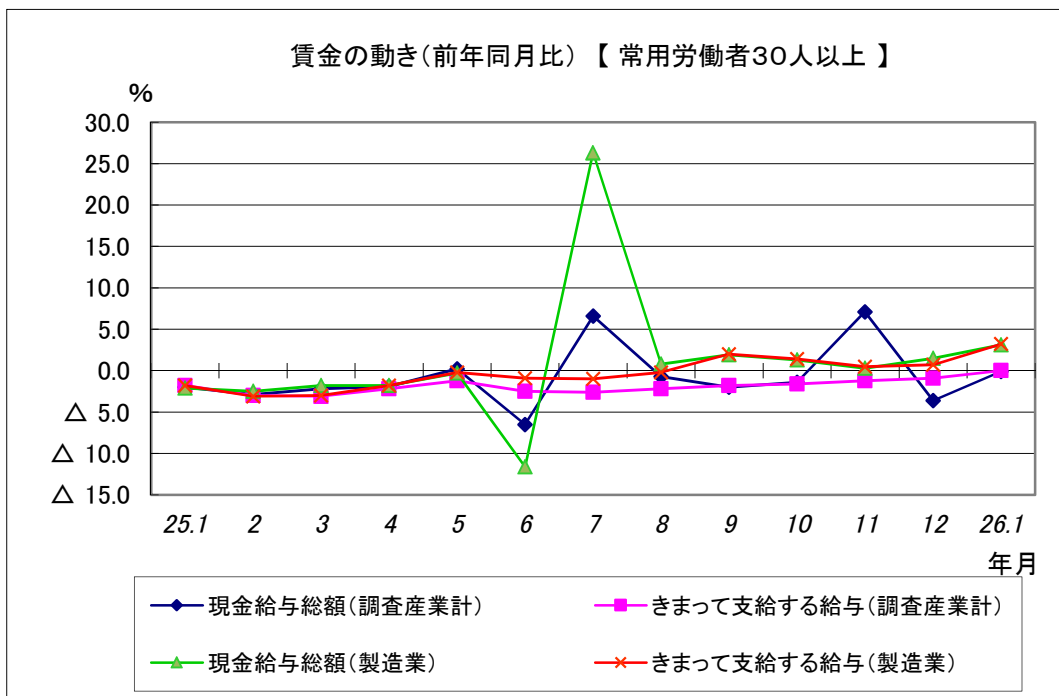
(3) 雇用の動き

調査期間末日現在の常用労働者数

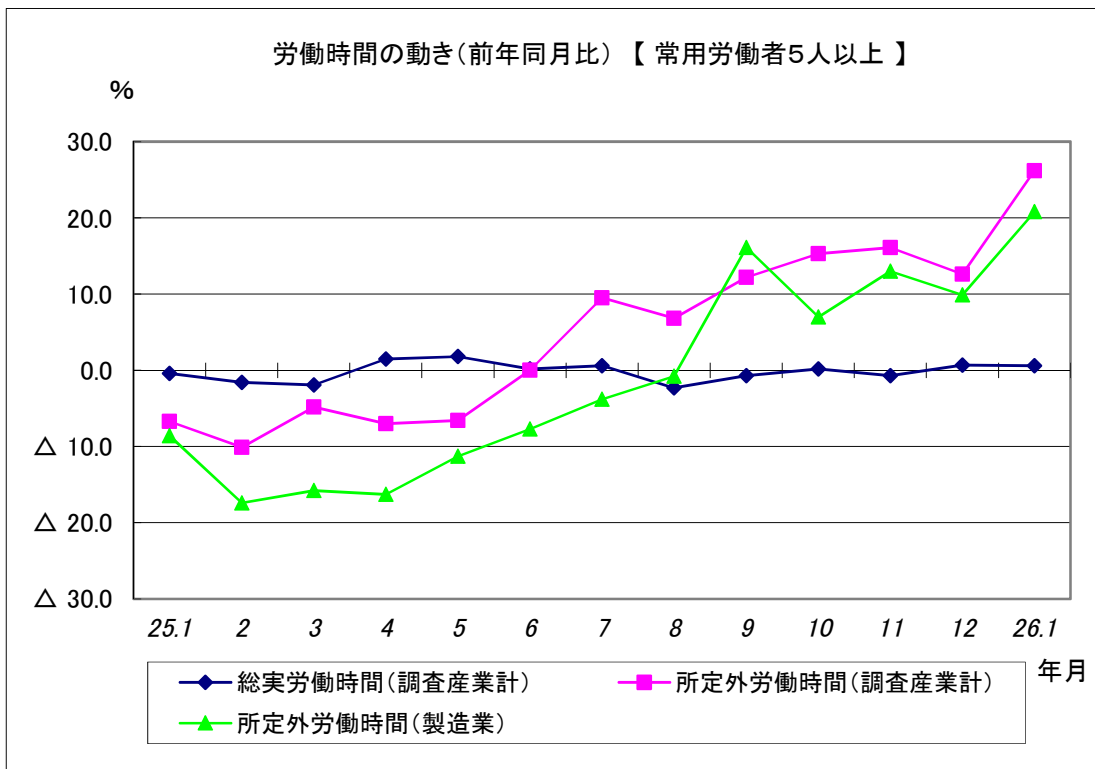
常用労働者数	117,361 人	(前年同月比 0.3 % 減)
--------	-----------	-----------------



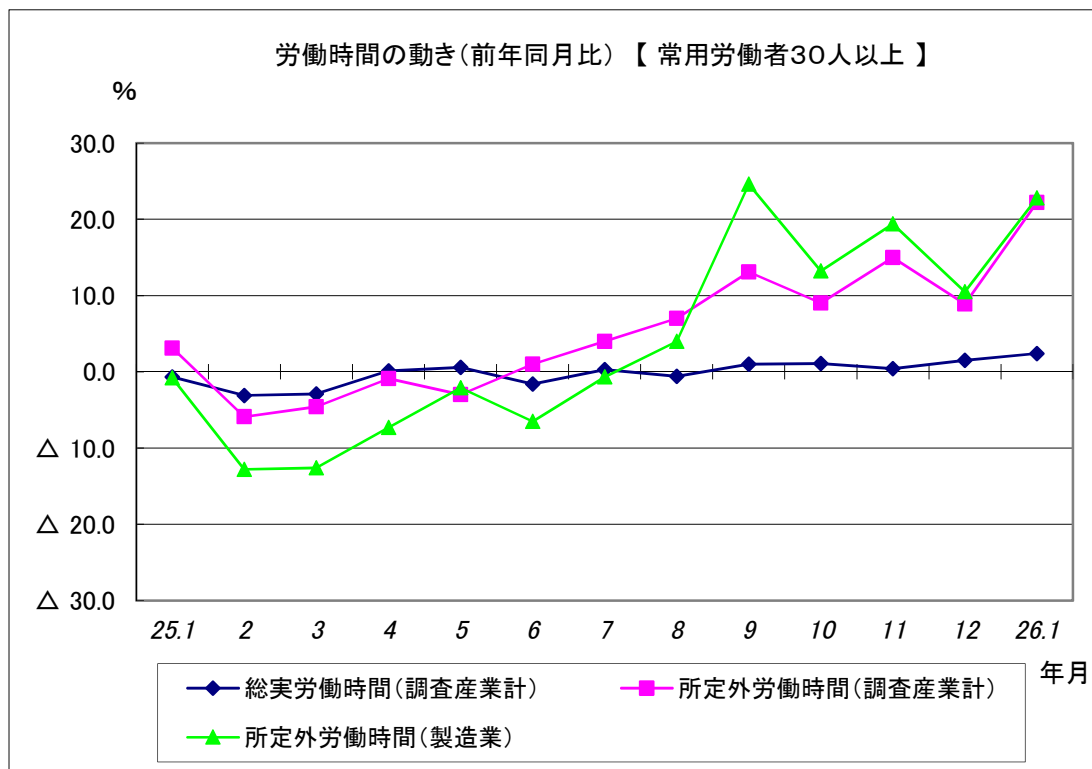
現金給与総額は、調査産業計で前年同月比0.2%増となった。
 うち製造業では、前年同月比1.3%増となった。
 きまって支給する給与は、調査産業計で前年同月比0.5%増となった。
 うち製造業では、前年同月比1.3%増と6か月連続増となった。



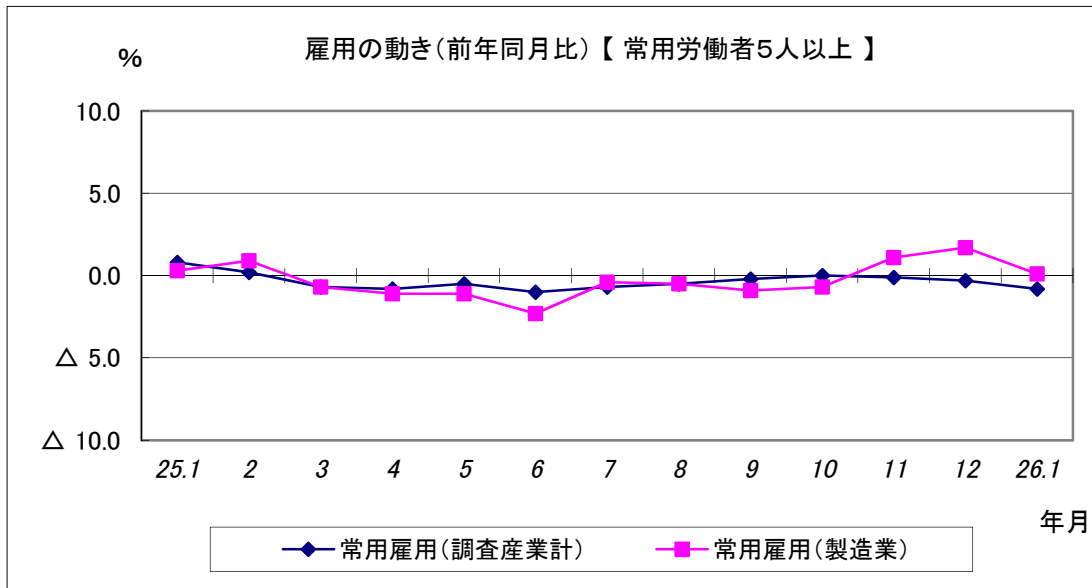
現金給与総額は、調査産業計で前年同月比0.1%減と2か月連続減となった。
 うち製造業では、前年同月比3.1%増と7か月連続増となった。
 きまって支給する給与は、調査産業計で前年同月比0.0%となった。
 うち製造業では、前年同月比3.2%増と5か月連続増となった。



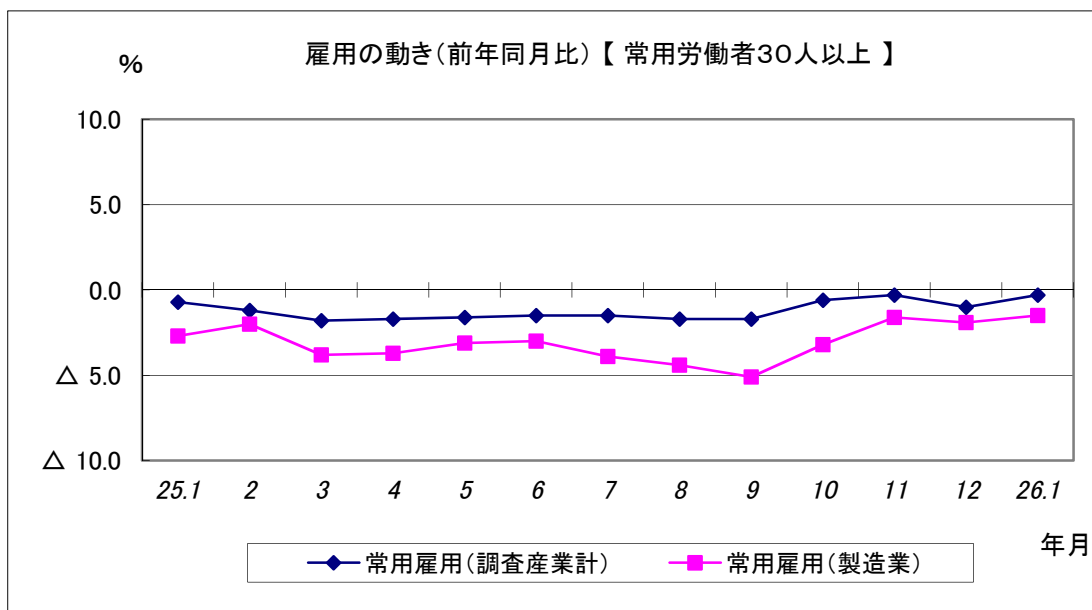
総実労働時間は、調査産業計で前年同月比0.6%増と2か月連続増となった。
 所定外労働時間は、調査産業計で前年同月比26.2%増と7か月連続増となった。
 うち製造業では、前年同月比20.8%増と5か月連続増となった。



総実労働時間は、調査産業計で前年同月比2.4%増と5か月連続増となった。
 所定外労働時間は、調査産業計で前年同月比22.2%増と8か月連続増となった。
 うち製造業では、前年同月比22.8%増と6か月連続増となった。



常用雇用は、調査産業計では前年同月比0.8%減と3か月連続減となった。
うち製造業では、前年同月比0.1%増と3か月連続増となった。



常用雇用は、調査産業計では前年同月比0.3%減と25か月連続減となった。
うち製造業では、前年同月比1.5%減と25か月連続減となった。