

1 概況（調査産業計）【平成28年12月分】

【 事業所規模 常用労働者5人以上 】

(1) 賃金の動き

常用労働者の1人平均月間現金給与額

現金給与総額	556,397 円	(前年同月比 4.3 % 増)
きまって支給する給与	245,015 円	(前年同月比 0.1 % 増)
所定内給与	229,149 円	(前年同月比 0.1 % 増)

(2) 労働時間の動き

常用労働者の1人平均月間実労働時間

総実労働時間	150.7 時間	(前年同月比 1.5 % 増)
所定内労働時間	140.5 時間	(前年同月比 1.7 % 増)
所定外労働時間	10.2 時間	(前年同月比 2.9 % 減)

(3) 雇用の動き

調査期間末日現在の常用労働者数

常用労働者数	228,789 人	(前年同月比 0.8 % 増)
--------	-----------	-----------------

【 事業所規模 常用労働者30人以上 】

(1) 賃金の動き

常用労働者の1人平均月間現金給与額

現金給与総額	661,321 円	(前年同月比 4.6 % 増)
きまって支給する給与	267,076 円	(前年同月比 0.3 % 増)
所定内給与	246,589 円	(前年同月比 0.5 % 増)

(2) 労働時間の動き

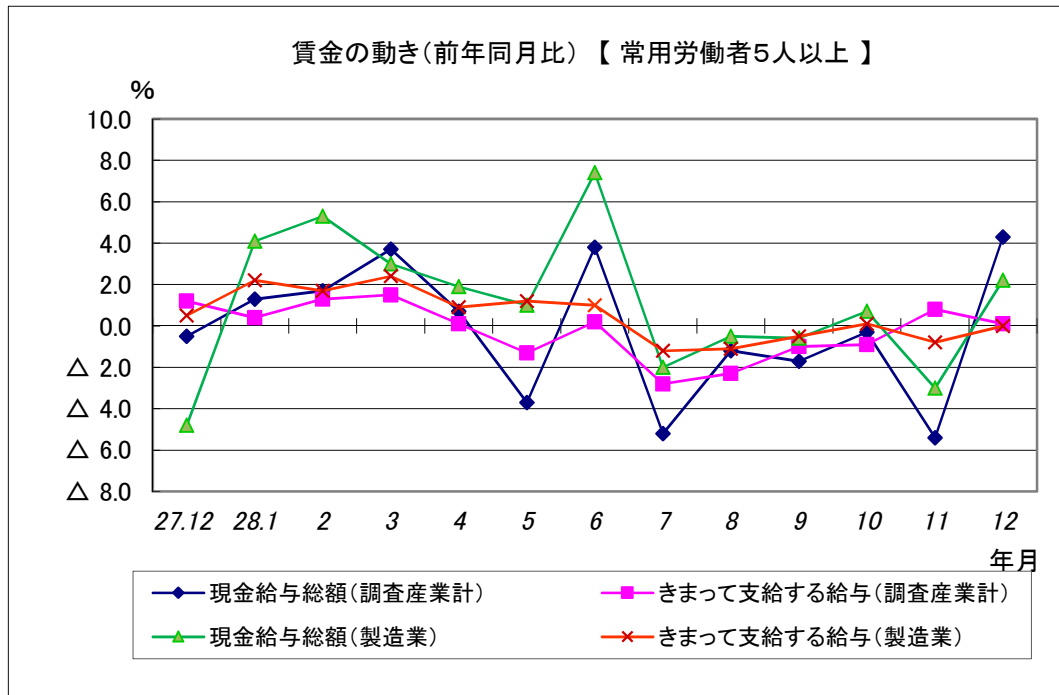
常用労働者の1人平均月間実労働時間

総実労働時間	155.6 時間	(前年同月比 0.5 % 増)
所定内労働時間	142.4 時間	(前年同月比 0.7 % 増)
所定外労働時間	13.2 時間	(前年同月比 2.2 % 減)

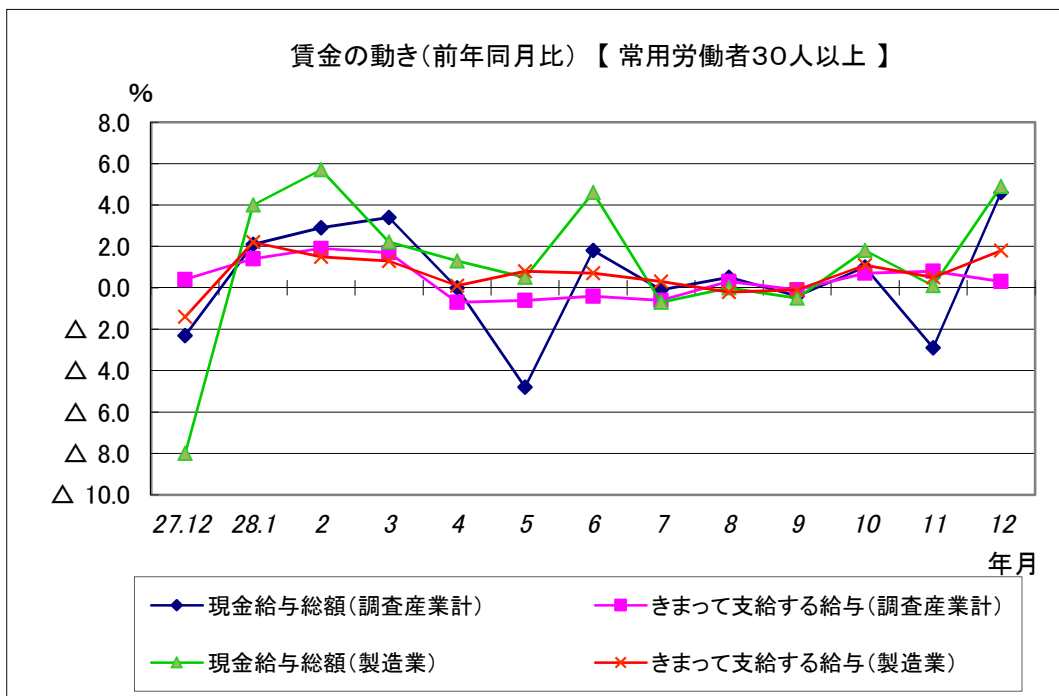
(3) 雇用の動き

調査期間末日現在の常用労働者数

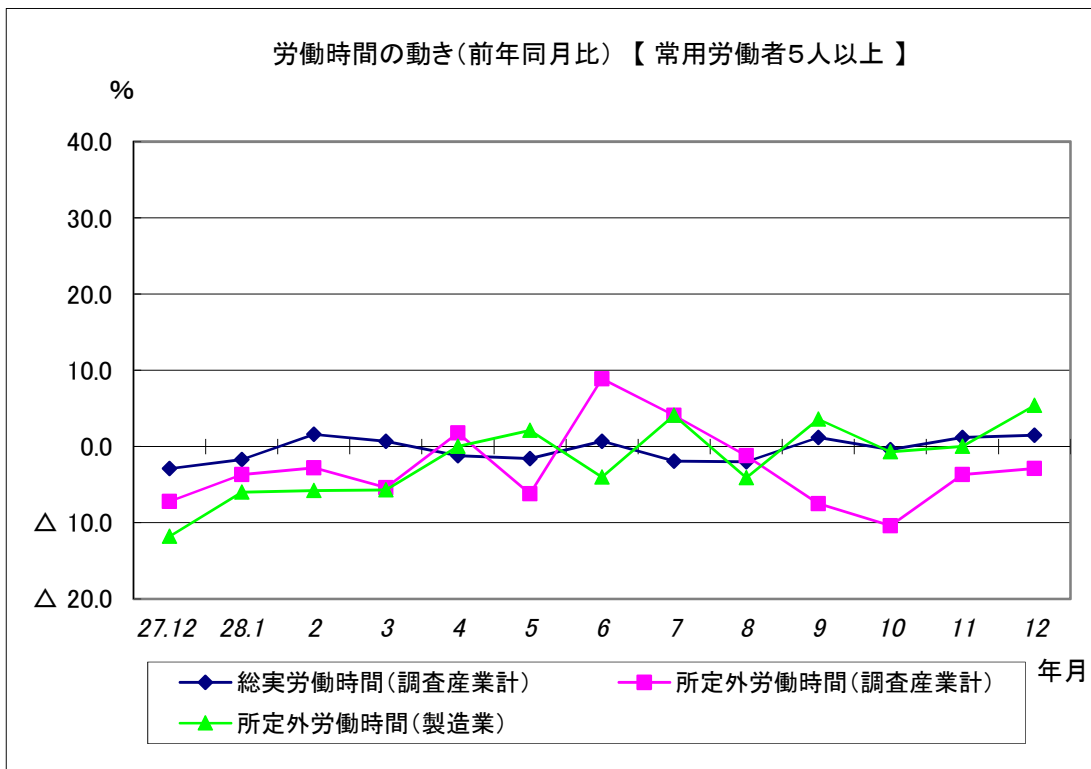
常用労働者数	117,524 人	(前年同月比 0.4 % 増)
--------	-----------	-----------------



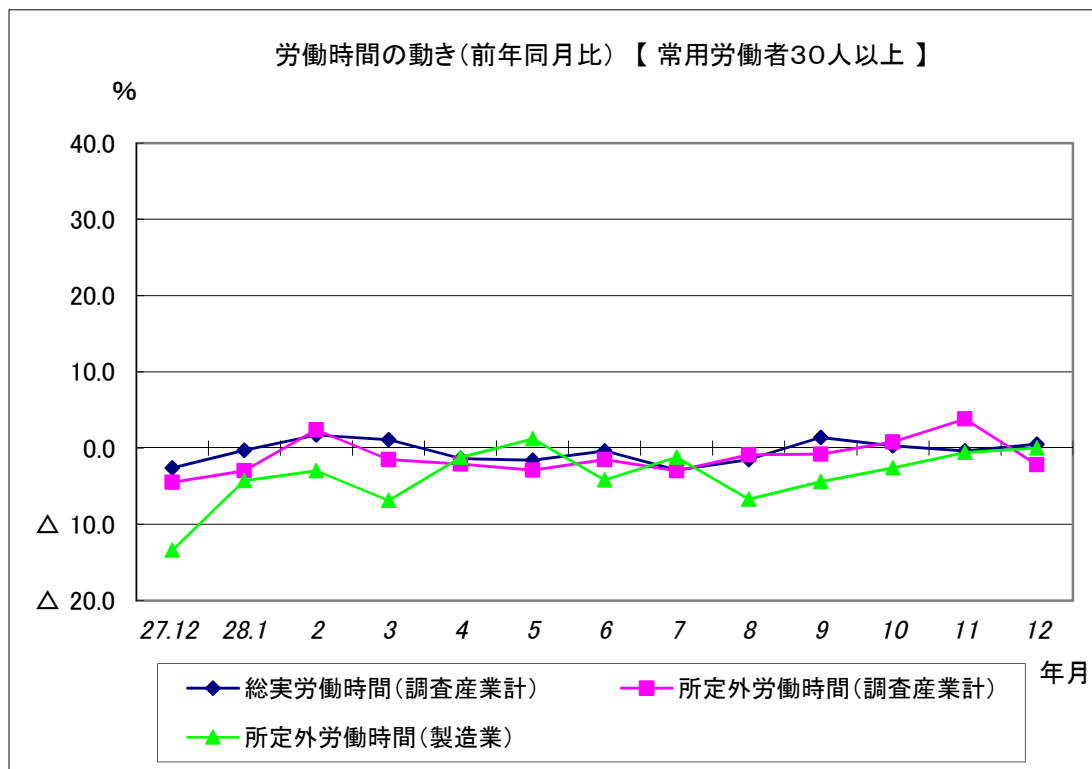
現金給与総額は、調査産業計で前年同月比4.3%増となった。
 うち製造業では、前年同月比2.2%増となった。
 きまって支給する給与は、調査産業計で前年同月比0.1%増と2か月連続増となった。
 うち製造業では、前年同月比0.0%となった。



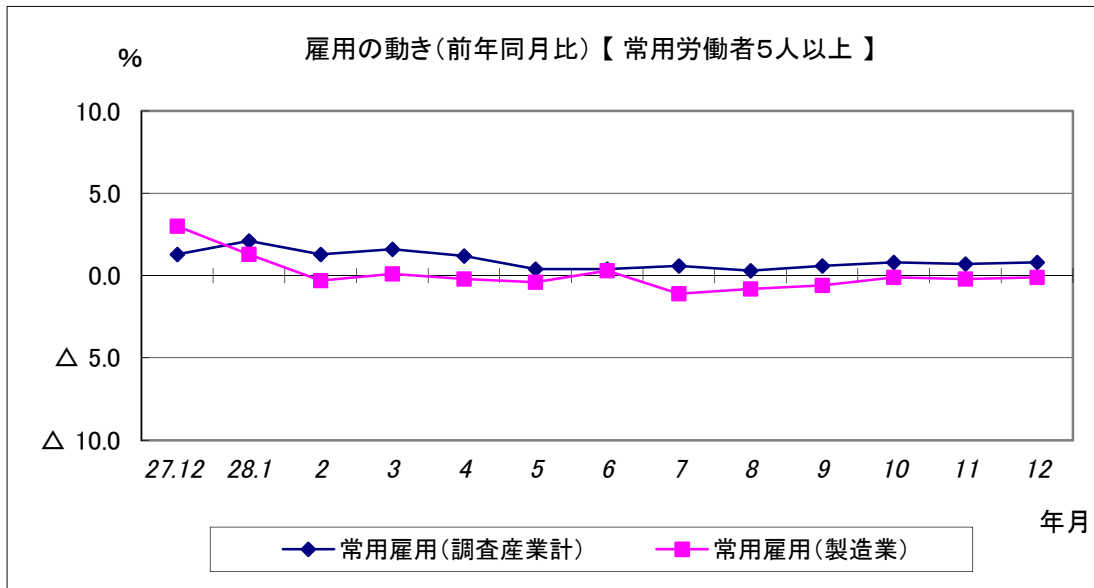
現金給与総額は、調査産業計で前年同月比4.6%増となった。
 うち製造業では、前年同月比4.9%増と3か月連続増となった。
 きまって支給する給与は、調査産業計で前年同月比0.3%増と3か月連続増となった。
 うち製造業では、前年同月比1.8%増と3か月連続増となった。



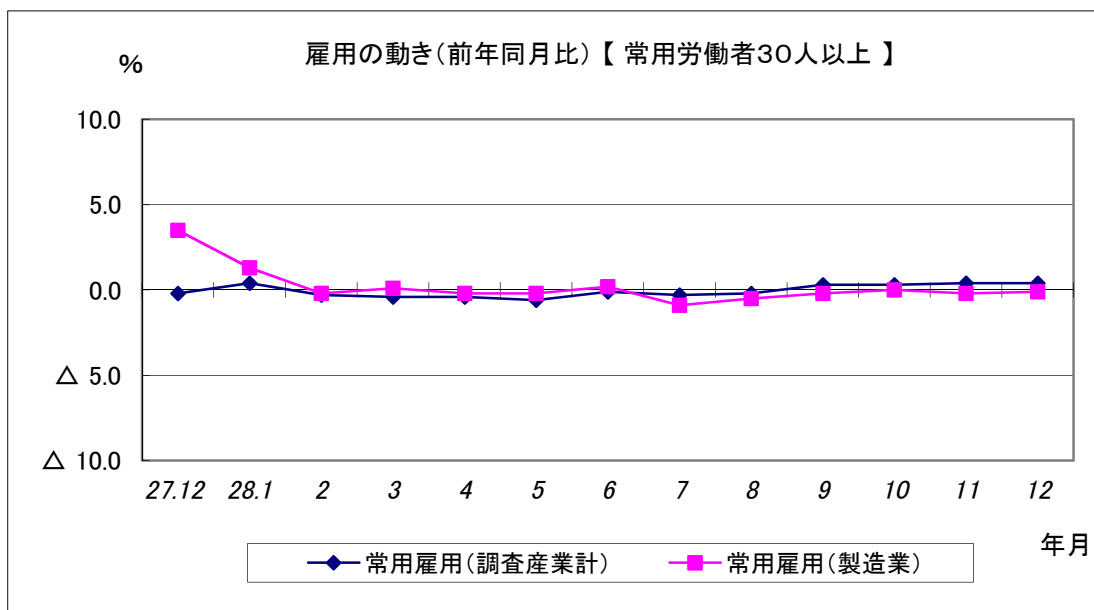
総実労働時間は、調査産業計で前年同月比1.5%増と2か月連続増となった。
 所定外労働時間は、調査産業計で前年同月比2.9%減と5か月連続減となった。
 うち製造業では、前年同月比5.4%増となった。



総実労働時間は、調査産業計で前年同月比0.5%増となった。
 所定外労働時間は、調査産業計で前年同月比2.2%減となった。
 うち製造業では、前年同月比0.0%となった。



常用雇用は、調査産業計では前年同月比0.8%増と34か月連続増となった。
 うち製造業では、前年同月比0.1%減と6か月連続減となった。



常用雇用は、調査産業計では前年同月比0.4%増と4か月連続増となった。
 うち製造業では、前年同月比0.1%減と2か月連続減となった。