

1 概況（調査産業計）【平成28年10月分】

【 事業所規模 常用労働者5人以上 】

(1) 賃金の動き

常用労働者の1人平均月間現金給与額

現金給与総額	244,653 円	(前年同月比 0.3 % 減)
きまって支給する給与	242,482 円	(前年同月比 0.9 % 減)
所定内給与	227,166 円	(前年同月比 0.1 % 減)

(2) 労働時間の動き

常用労働者の1人平均月間実労働時間

総実労働時間	151.0 時間	(前年同月比 0.4 % 減)
所定内労働時間	140.7 時間	(前年同月比 0.4 % 増)
所定外労働時間	10.3 時間	(前年同月比 10.4 % 減)

(3) 雇用の動き

調査期間末日現在の常用労働者数

常用労働者数	228,342 人	(前年同月比 0.8 % 増)
--------	-----------	-----------------

【 事業所規模 常用労働者30人以上 】

(1) 賃金の動き

常用労働者の1人平均月間現金給与額

現金給与総額	267,903 円	(前年同月比 1.0 % 増)
きまって支給する給与	265,991 円	(前年同月比 0.7 % 増)
所定内給与	246,454 円	(前年同月比 0.9 % 増)

(2) 労働時間の動き

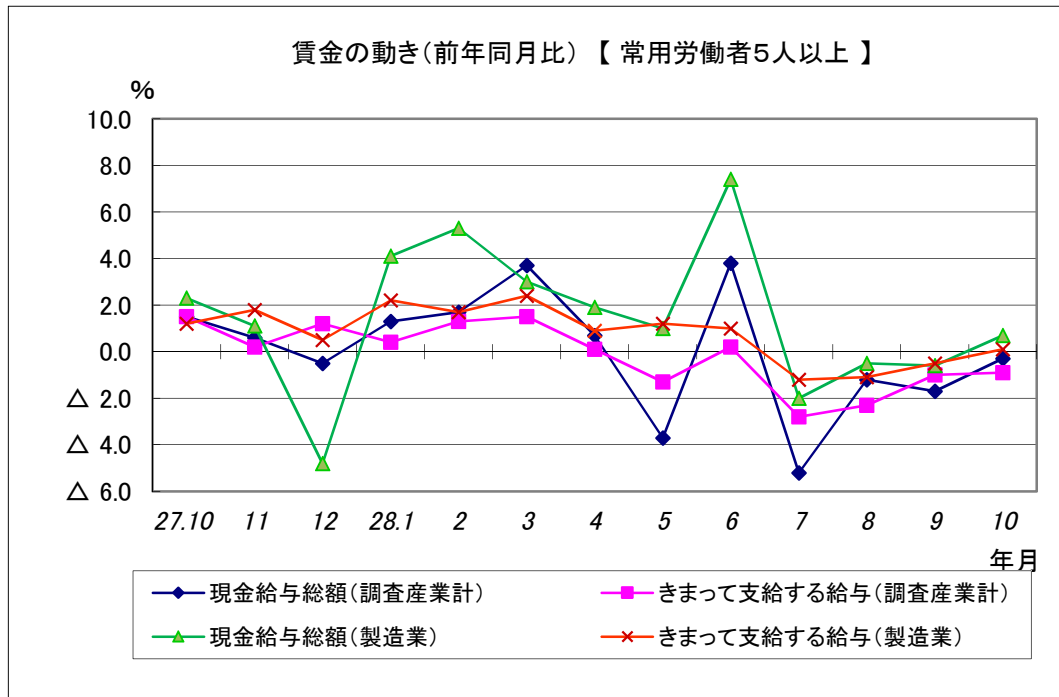
常用労働者の1人平均月間実労働時間

総実労働時間	156.7 時間	(前年同月比 0.3 % 増)
所定内労働時間	143.3 時間	(前年同月比 0.2 % 増)
所定外労働時間	13.4 時間	(前年同月比 0.8 % 増)

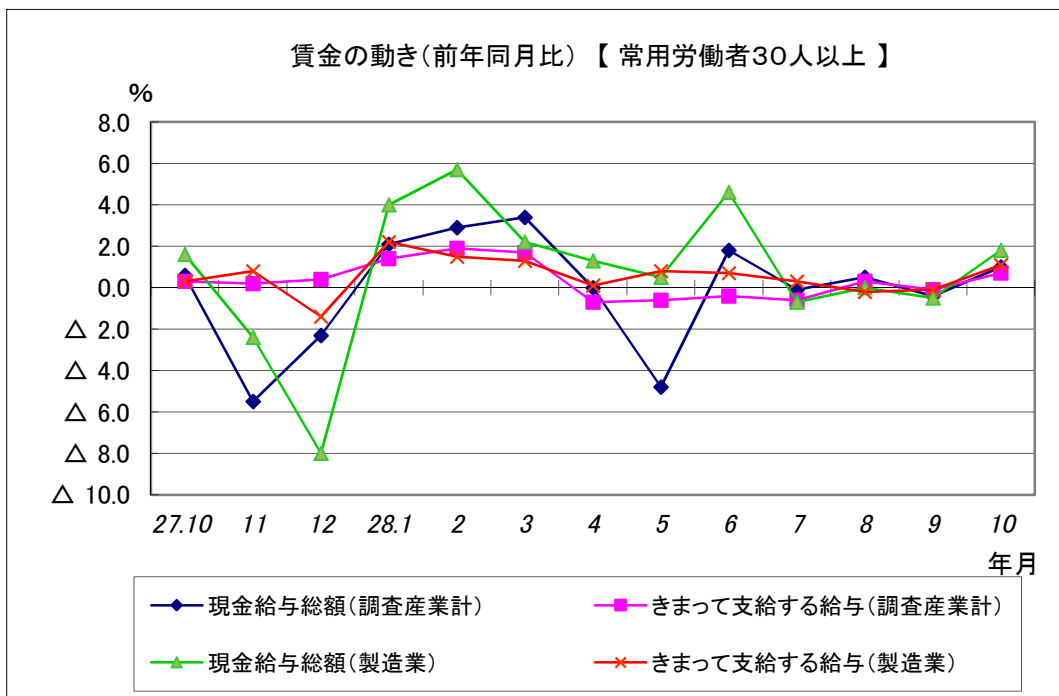
(3) 雇用の動き

調査期間末日現在の常用労働者数

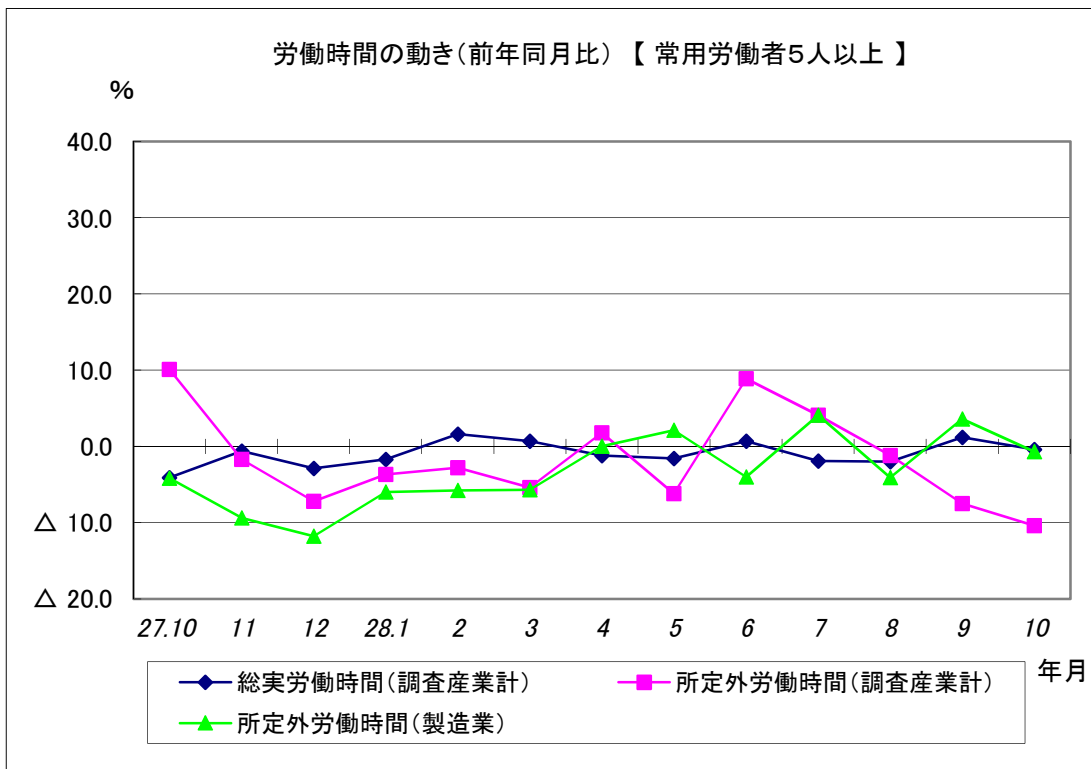
常用労働者数	117,571 人	(前年同月比 0.3 % 増)
--------	-----------	-----------------



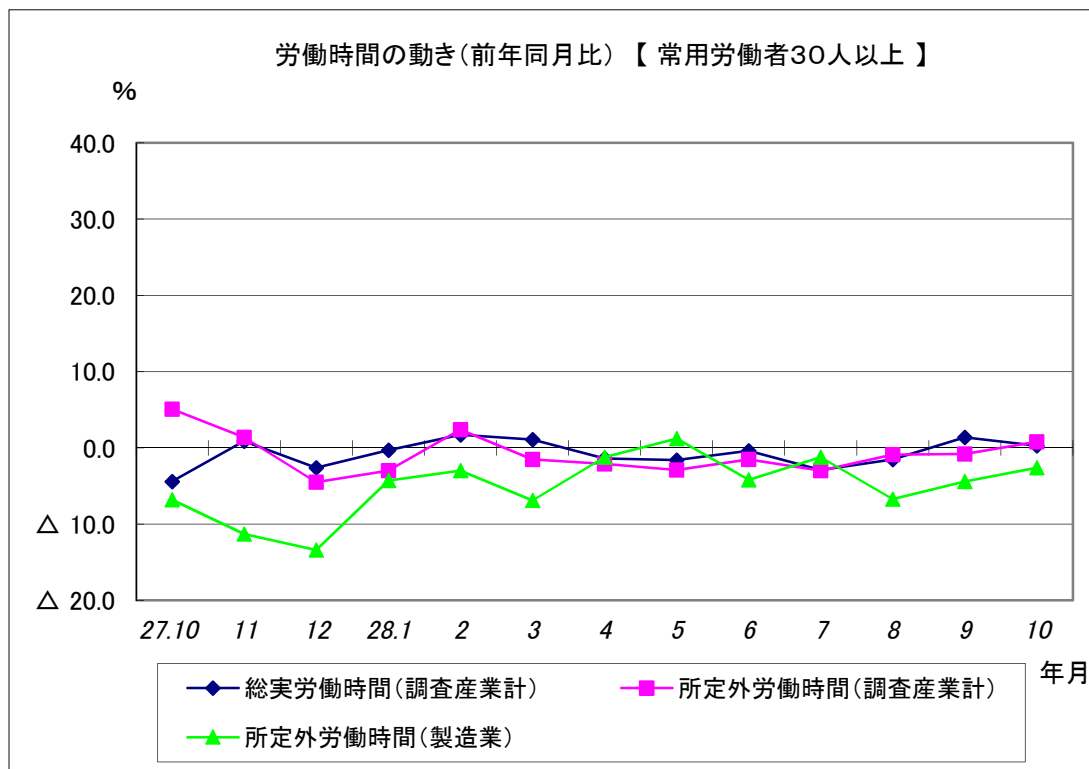
現金給与総額は、調査産業計で前年同月比0.3%減と4か月連続減となった。
 うち製造業では、前年同月比0.7%増となった。
 きまって支給する給与は、調査産業計で前年同月比0.9%減と4か月連続減となった。
 うち製造業では、前年同月比0.1%増となった。



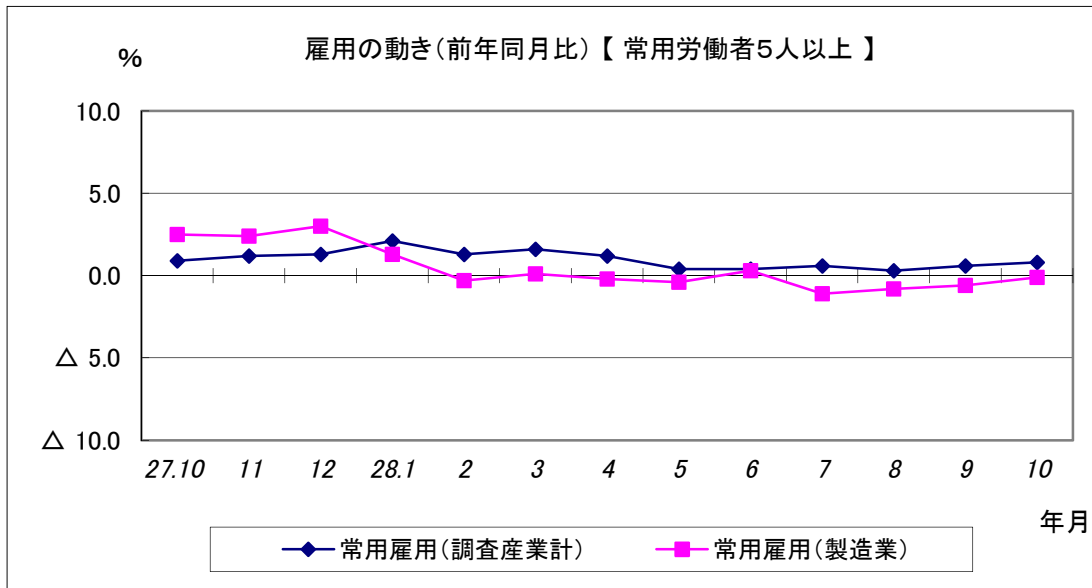
現金給与総額は、調査産業計で前年同月比1.0%増となった。
 うち製造業では、前年同月比1.8%増となった。
 きまって支給する給与は、調査産業計で前年同月比0.7%増となった。
 うち製造業では、前年同月比1.1%増となった。



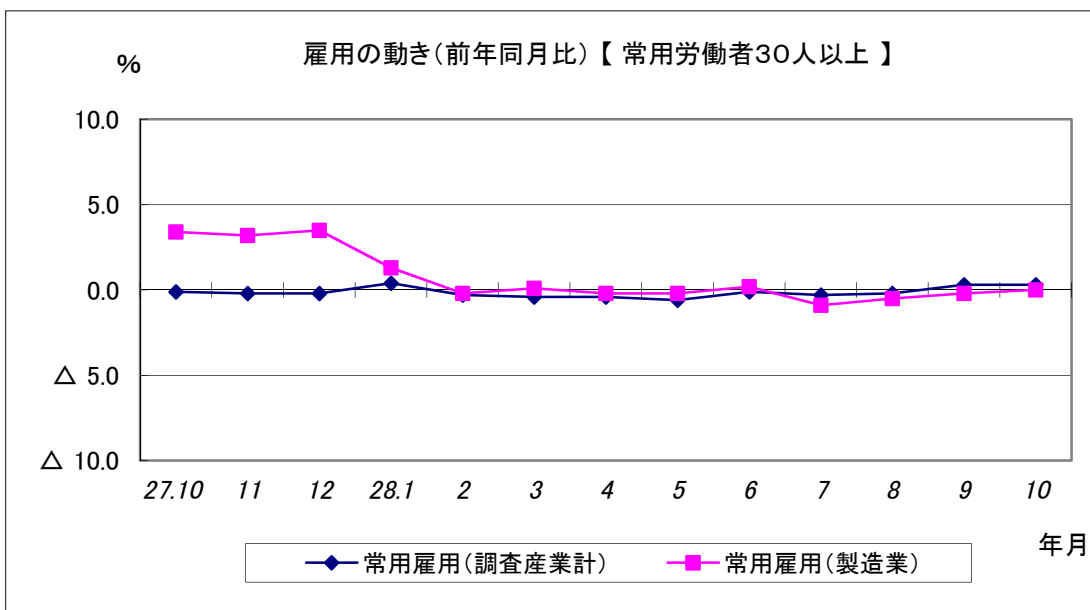
総実労働時間は、調査産業計で前年同月比0.4%減となった。
 所定外労働時間は、調査産業計で前年同月比10.4%減と3か月連続減となった。
 うち製造業では、前年同月比0.7%減となった。



総実労働時間は、調査産業計で前年同月比0.3%増と2か月連続増となった。
 所定外労働時間は、調査産業計で前年同月比0.8%増となった。
 うち製造業では、前年同月比2.6%減と5か月連続減となった。



常用雇用は、調査産業計では前年同月比0.8%増と32か月連続増となった。
 うち製造業では、前年同月比0.1%減と4か月連続減となった。



常用雇用は、調査産業計では前年同月比0.3%増と2か月連続増となった。
 うち製造業では、前年同月比0.0%となった。