

1 概況（調査産業計）【平成28年4月分】

【 事業所規模 常用労働者5人以上 】

(1) 賃金の動き

常用労働者の1人平均月間現金給与額

現金給与総額	256,222 円	(前年同月比 0.7 % 増)
きまって支給する給与	249,405 円	(前年同月比 0.1 % 増)
所定内給与	232,029 円	(前年同月比 0.6 % 減)

(2) 労働時間の動き

常用労働者の1人平均月間実労働時間

総実労働時間	156.4 時間	(前年同月比 1.2 % 減)
所定内労働時間	144.9 時間	(前年同月比 1.4 % 減)
所定外労働時間	11.5 時間	(前年同月比 1.8 % 増)

(3) 雇用の動き

調査期間末日現在の常用労働者数

常用労働者数	229,095 人	(前年同月比 1.2 % 増)
--------	-----------	-----------------

【 事業所規模 常用労働者30人以上 】

(1) 賃金の動き

常用労働者の1人平均月間現金給与額

現金給与総額	271,454 円	(前年同月比 0.0 %)
きまって支給する給与	268,367 円	(前年同月比 0.7 % 減)
所定内給与	247,746 円	(前年同月比 1.0 % 減)

(2) 労働時間の動き

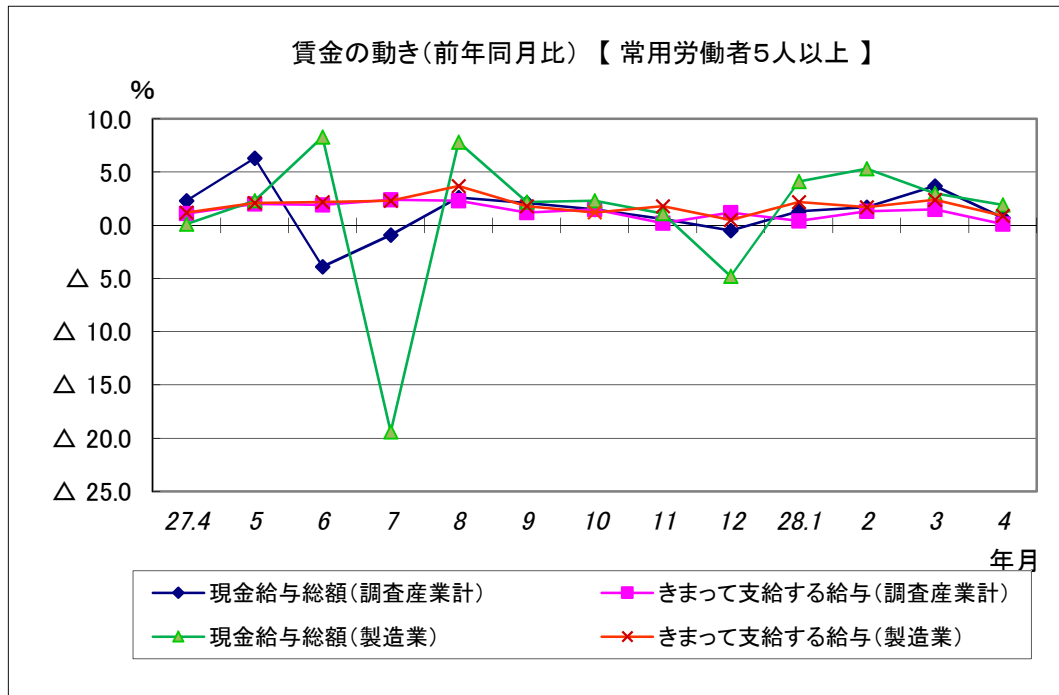
常用労働者の1人平均月間実労働時間

総実労働時間	162.2 時間	(前年同月比 1.4 % 減)
所定内労働時間	148.5 時間	(前年同月比 1.2 % 減)
所定外労働時間	13.7 時間	(前年同月比 2.1 % 減)

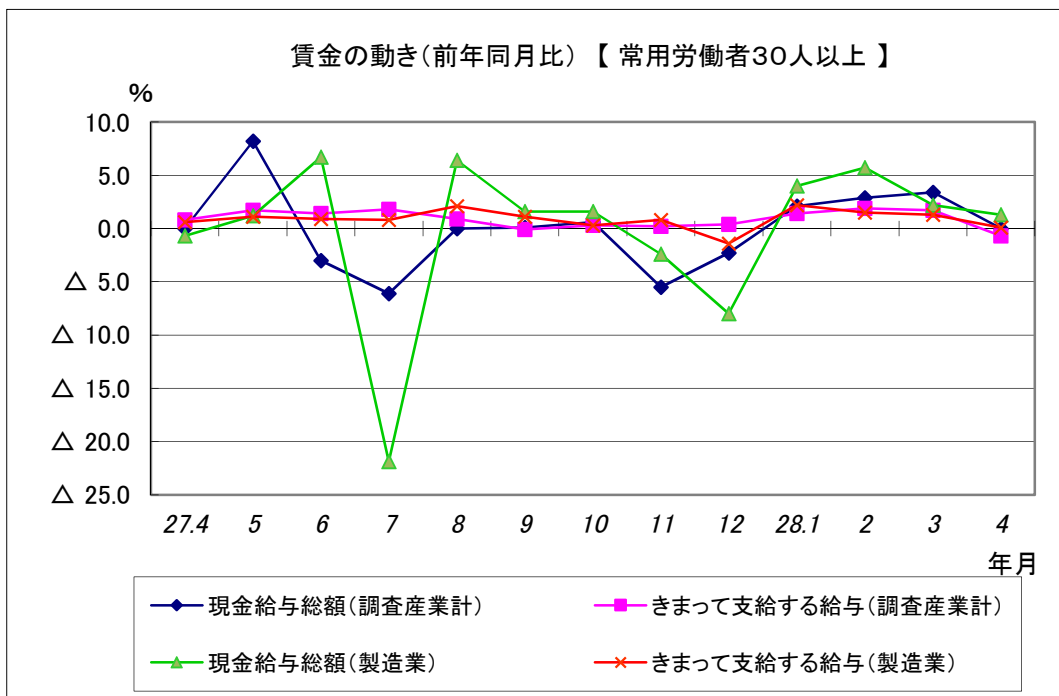
(3) 雇用の動き

調査期間末日現在の常用労働者数

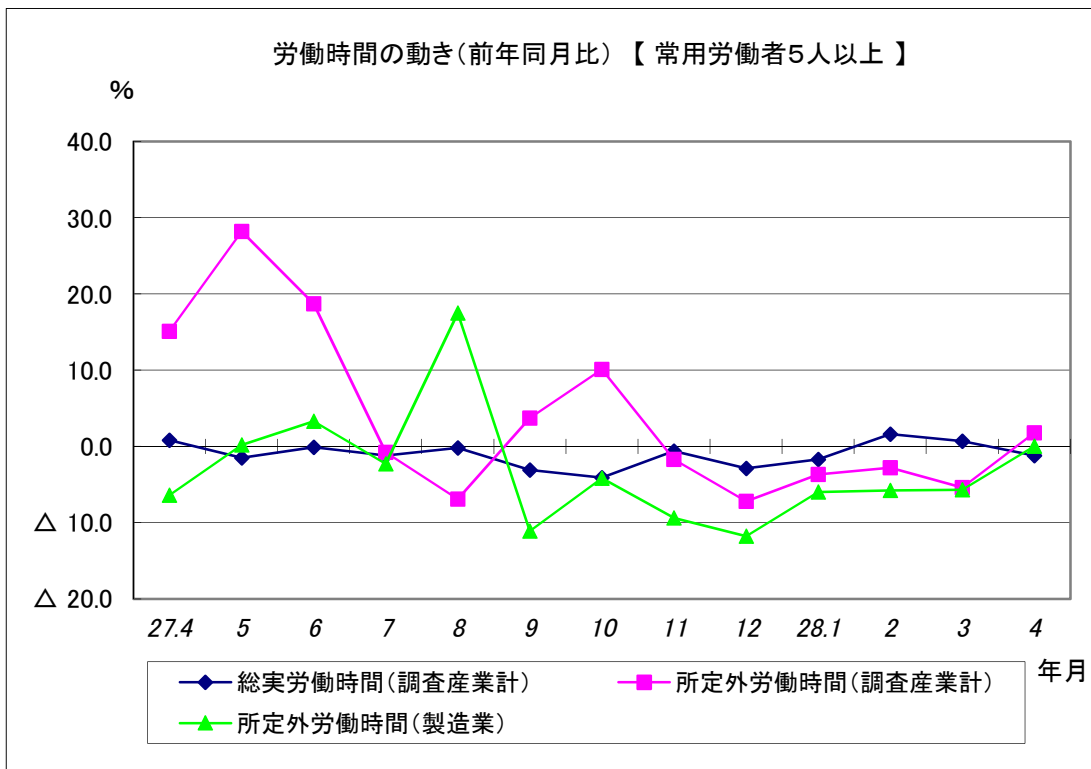
常用労働者数	117,143 人	(前年同月比 0.4 % 減)
--------	-----------	-----------------



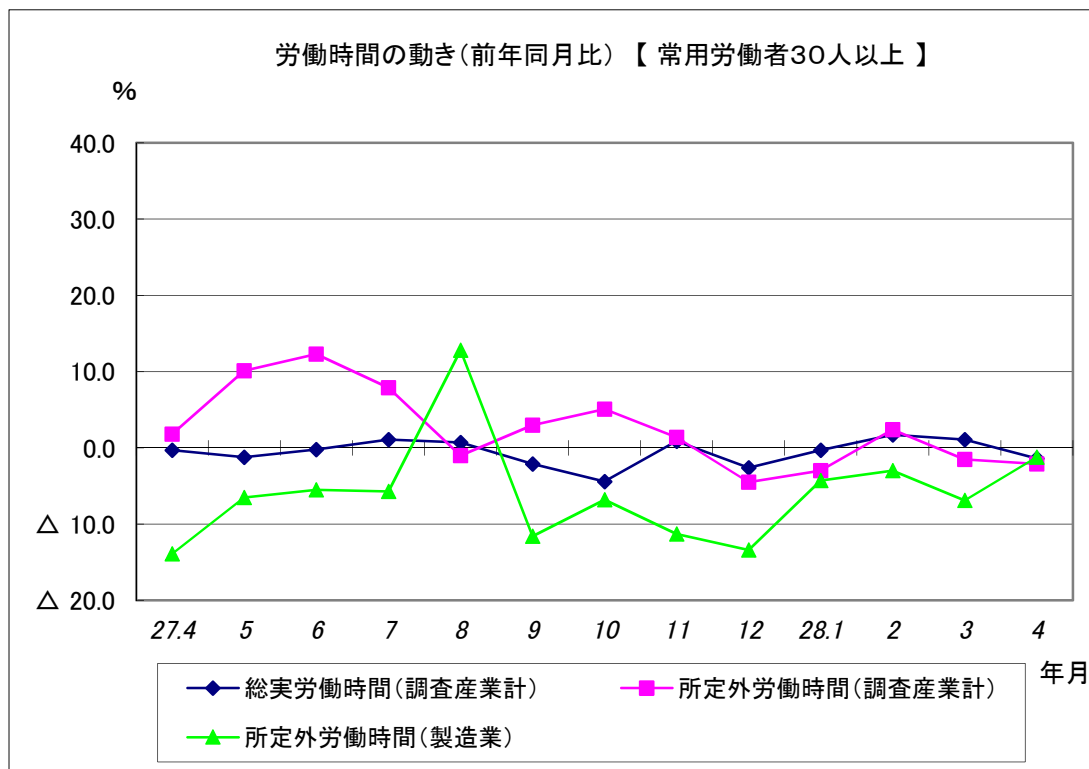
現金給与総額は、調査産業計で前年同月比0.7%増と4か月連続増となった。
 うち製造業では、前年同月比1.9%増と4か月連続増となった。
 きまって支給する給与は、調査産業計で前年同月比0.1%増と13か月連続増となった。
 うち製造業では、前年同月比0.9%増と17か月連続増となった。



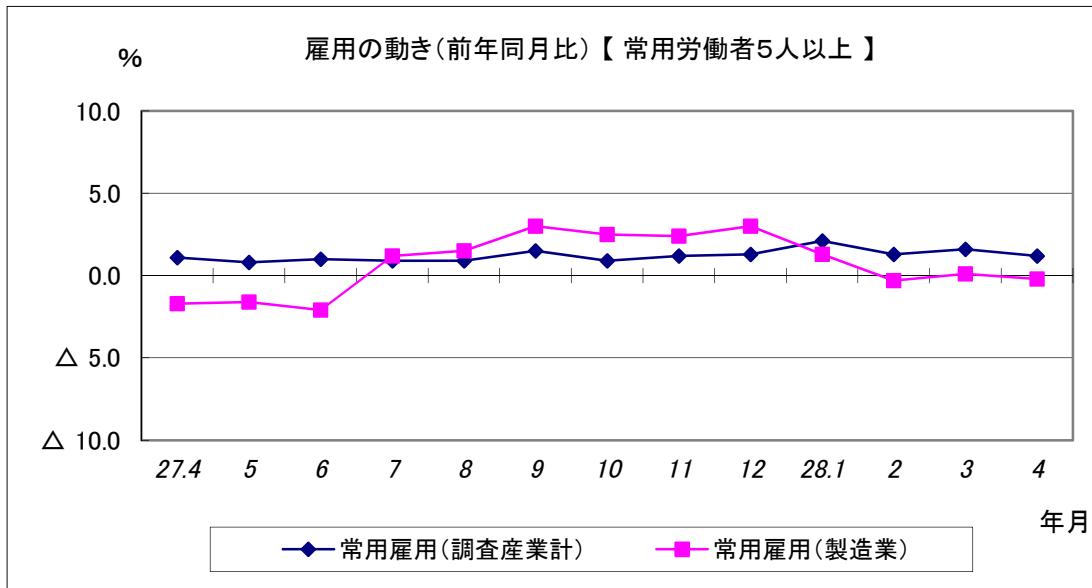
現金給与総額は、調査産業計で前年同月比0.0%となった。
 うち製造業では、前年同月比1.3%増と4か月連続増となった。
 きまって支給する給与は、調査産業計で前年同月比0.7%減となった。
 うち製造業では、前年同月比0.1%増と4か月連続増となった。



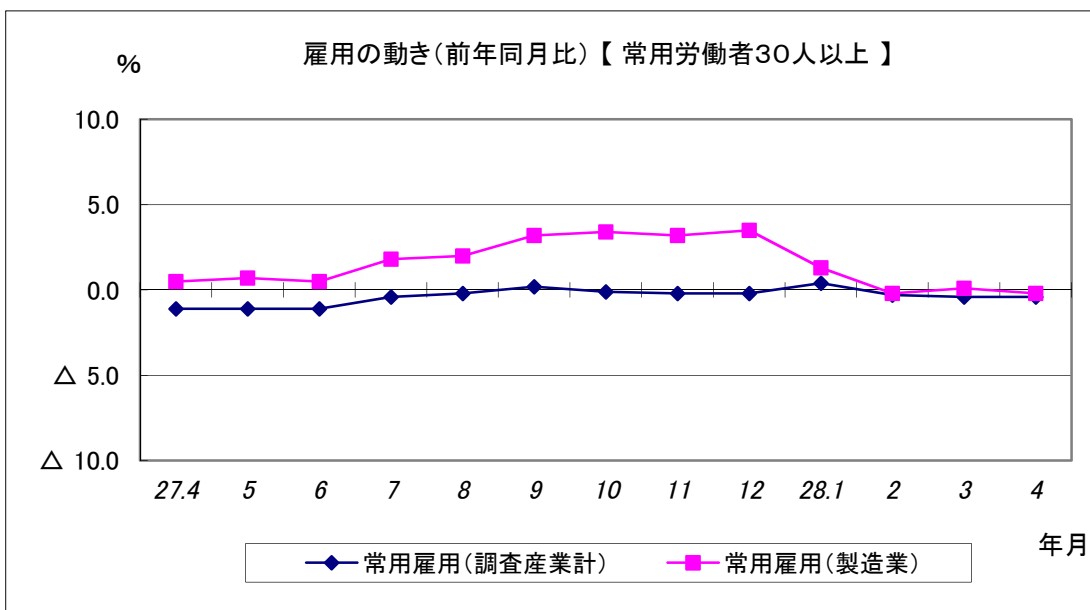
総実労働時間は、調査産業計で前年同月比1.2%減となった。
 所定外労働時間は、調査産業計で前年同月比1.8%増となった。
 うち製造業では、前年同月比0.0%となった。



総実労働時間は、調査産業計で前年同月比1.4%減となった。
 所定外労働時間は、調査産業計で前年同月比2.1%減と2か月連続減となった。
 うち製造業では、前年同月比1.2%減と8か月連続減となった。



常用雇用は、調査産業計では前年同月比1.2%増と26か月連続増となった。
うち製造業では、前年同月比0.2%減となった。



常用雇用は、調査産業計では前年同月比0.4%減と3か月連続減となった。
うち製造業では、前年同月比0.2%減となった。