

1 概況（調査産業計）【平成29年11月分】

【 事業所規模 常用労働者5人以上 】

(1) 賃金の動き

常用労働者の1人平均月間現金給与額

現金給与総額	250,135 円	(前年同月比 0.2 % 増)
きまって支給する給与	240,327 円	(前年同月比 1.6 % 減)
所定内給与	224,049 円	(前年同月比 1.9 % 減)

(2) 労働時間の動き

常用労働者の1人平均月間実労働時間

総実労働時間	151.9 時間	(前年同月比 1.0 % 減)
所定内労働時間	141.6 時間	(前年同月比 1.1 % 減)
所定外労働時間	10.3 時間	(前年同月比 0.4 % 増)

(3) 雇用の動き

調査期間末日現在の常用労働者数

常用労働者数	227,528 人	(前年同月比 0.7 % 減)
--------	-----------	-----------------

【 事業所規模 常用労働者30人以上 】

(1) 賃金の動き

常用労働者の1人平均月間現金給与額

現金給与総額	282,052 円	(前年同月比 2.6 % 増)
きまって支給する給与	267,098 円	(前年同月比 0.2 % 増)
所定内給与	245,491 円	(前年同月比 0.2 % 減)

(2) 労働時間の動き

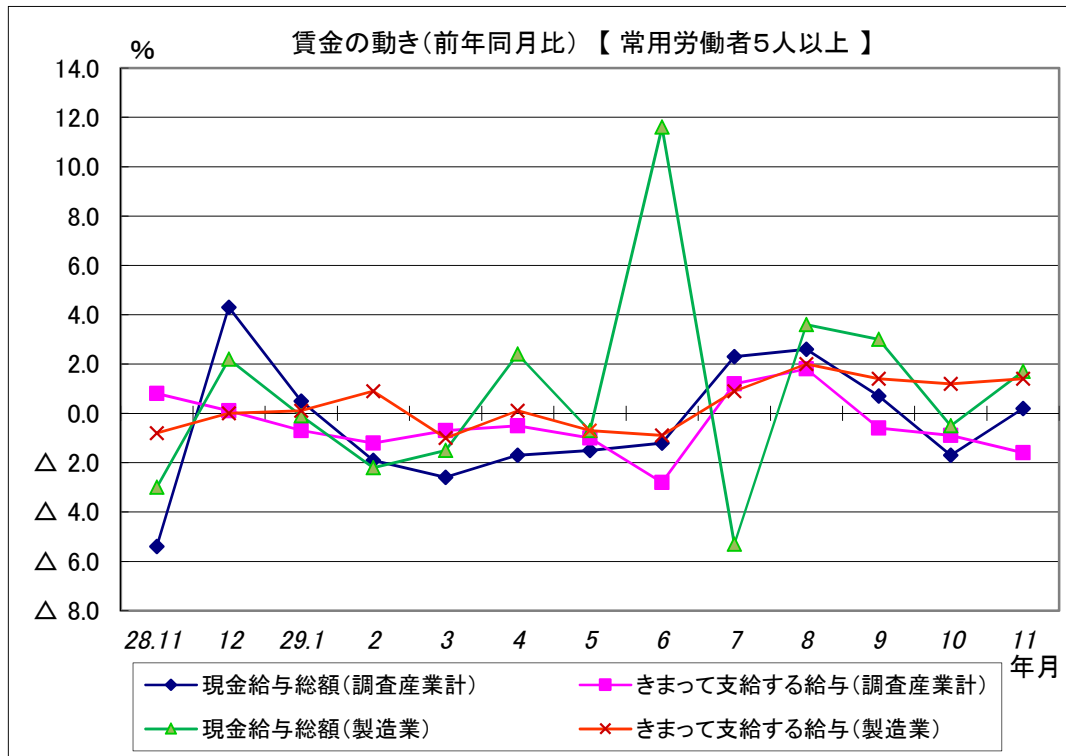
常用労働者の1人平均月間実労働時間

総実労働時間	160.0 時間	(前年同月比 0.6 % 増)
所定内労働時間	146.8 時間	(前年同月比 1.1 % 増)
所定外労働時間	13.2 時間	(前年同月比 4.3 % 減)

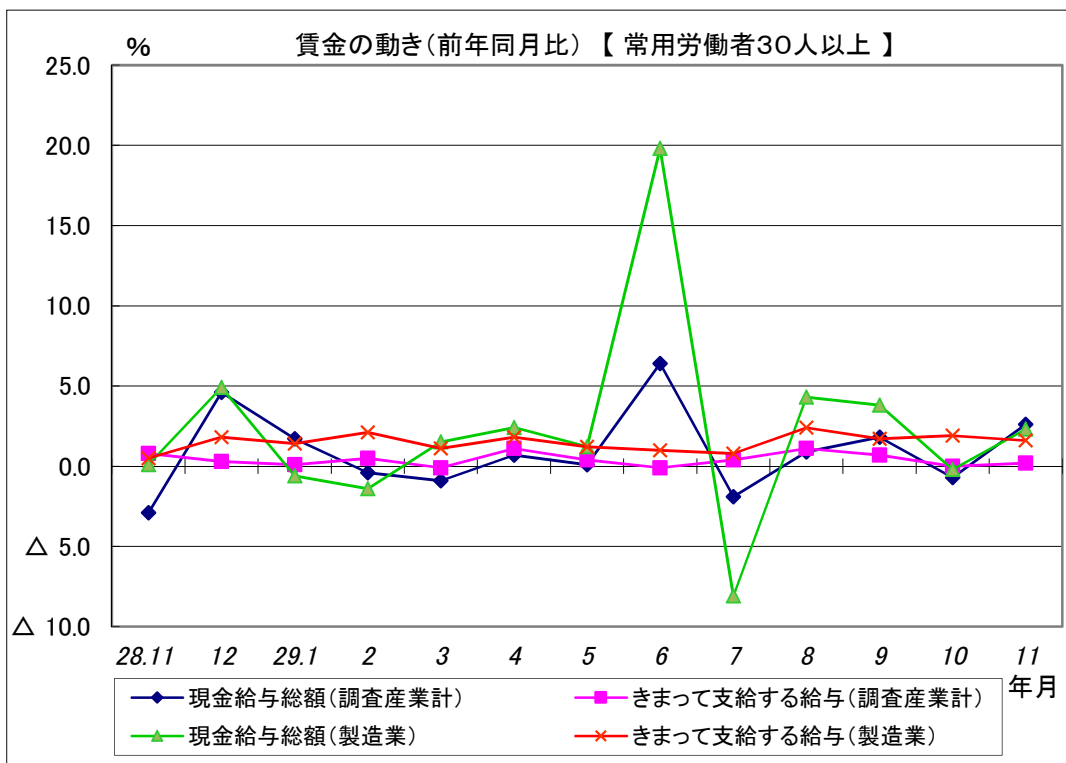
(3) 雇用の動き

調査期間末日現在の常用労働者数

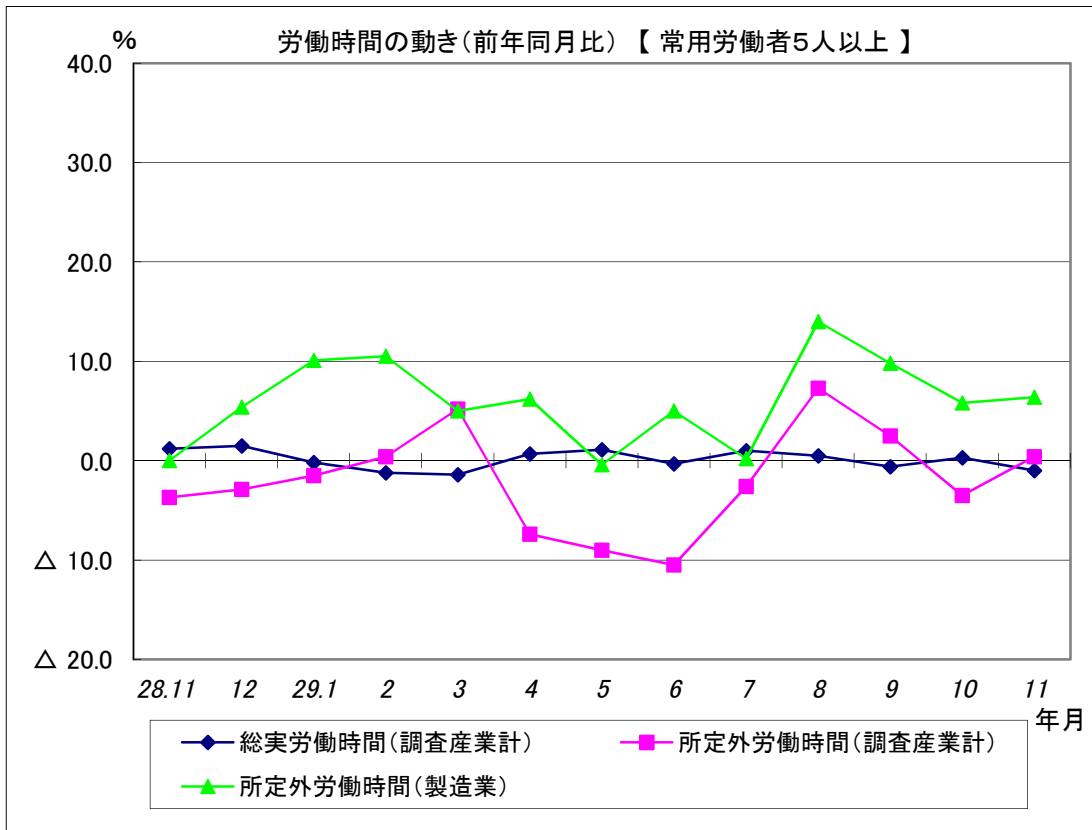
常用労働者数	116,546 人	(前年同月比 0.9 % 減)
--------	-----------	-----------------



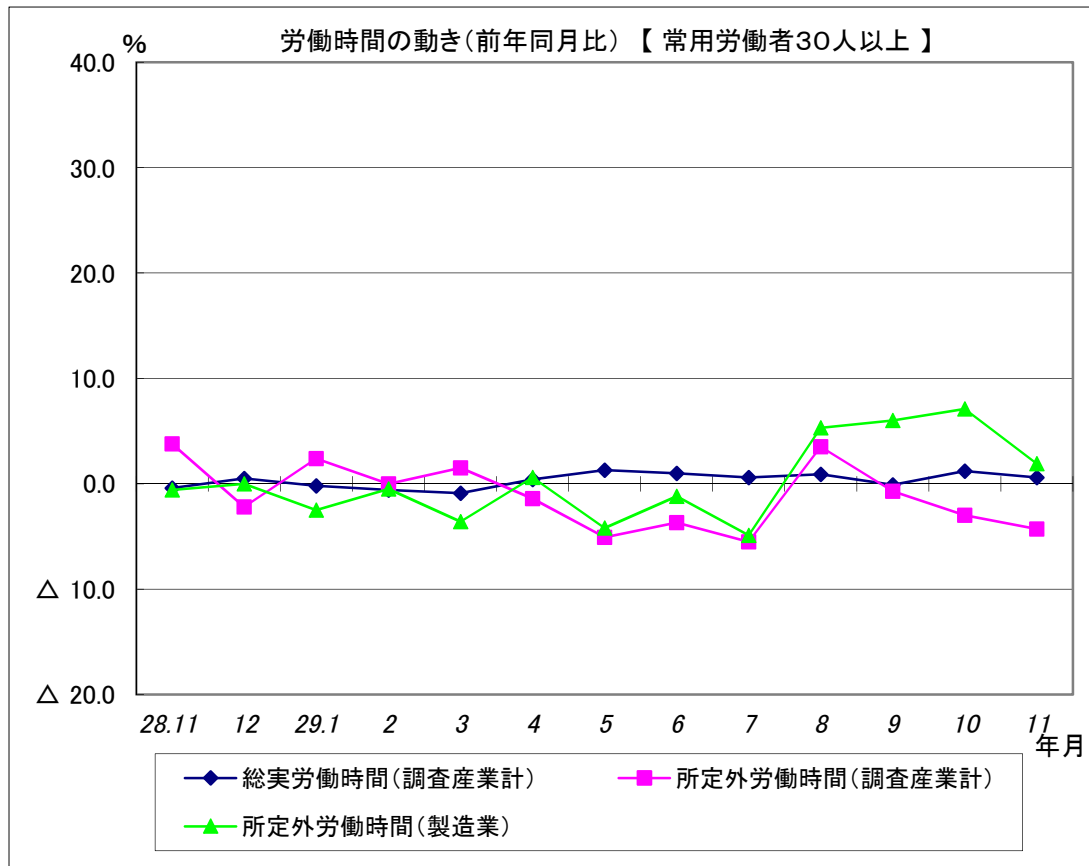
現金給与総額は、調査産業計で前年同月比0.2%増となった。
 うち製造業では、前年同月比1.7%増となった。
 きまって支給する給与は、調査産業計で前年同月比1.6%減と3か月連続減となった。
 うち製造業では、前年同月比1.4%増と5か月連続増となった。



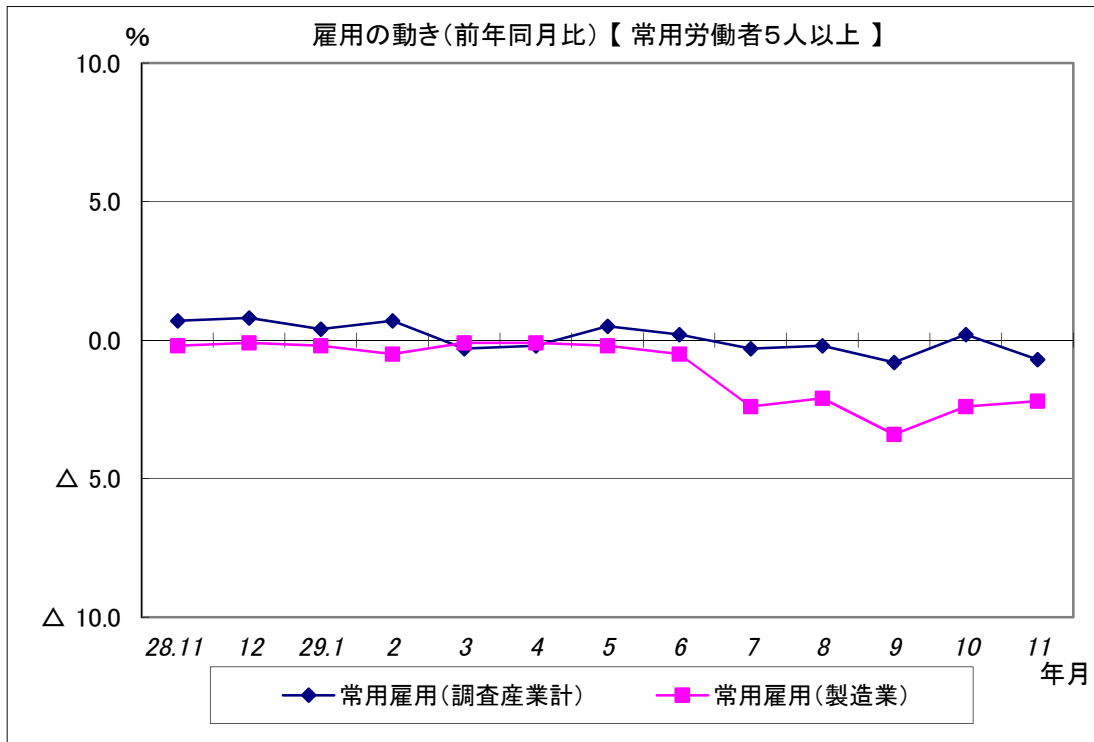
現金給与総額は、調査産業計で前年同月比2.6%増となった。
 うち製造業では、前年同月比2.3%増となった。
 きまって支給する給与は、調査産業計で前年同月比0.2%増となった。
 うち製造業では、前年同月比1.6%増と14か月連続増となった。



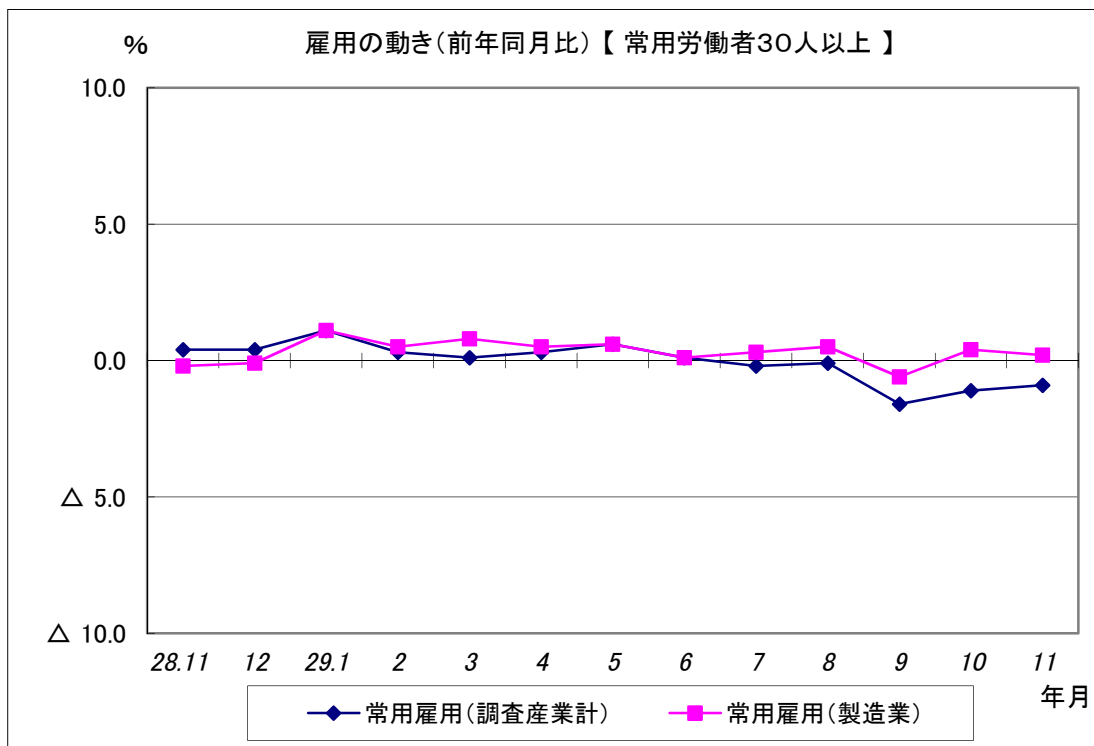
総実労働時間は、調査産業計で前年同月比1.0%減となった。
 所定外労働時間は、調査産業計で前年同月比0.4%増となった。
 うち製造業では、前年同月比6.4%増と6か月連続増となった。



総実労働時間は、調査産業計で前年同月比0.6%増と2か月連続増となった。
 所定外労働時間は、調査産業計で前年同月比4.3%減と3か月連続減となった。
 うち製造業では、前年同月比1.9%増と4か月連続増となった。



常用雇用は、調査産業計では前年同月比0.7%減となった。
うち製造業では、前年同月比2.2%減と17か月連続減となった。



常用雇用は、調査産業計では前年同月比0.9%減と5か月連続減となった。
うち製造業では、前年同月比0.2%増と2か月連続増となった。