

1 概況（調査産業計）【令和2年平均】

【 事業所規模 常用労働者5人以上 】

（1）賃金の動き

常用労働者の1人平均月間現金給与額

現金給与総額	293,256 円	(前年比 0.4 % 増)
きまって支給する給与	243,370 円	(前年比 0.3 % 減)
所定内給与	228,652 円	(前年比 0.0 %)

（2）労働時間の動き

常用労働者の1人平均月間実労働時間

総実労働時間	141.7 時間	(前年比 2.8 % 減)
所定内労働時間	133.8 時間	(前年比 2.1 % 減)
所定外労働時間	7.9 時間	(前年比 13.7 % 減)

（3）雇用の動き

調査期間末日現在の常用労働者数

常用労働者数	239,147 人	(前年比 2.0 % 増)
--------	-----------	---------------

【 事業所規模 常用労働者30人以上 】

（1）賃金の動き

常用労働者の1人平均月間現金給与額

現金給与総額	327,148 円	(前年比 1.2 % 増)
きまって支給する給与	265,351 円	(前年比 0.8 % 増)
所定内給与	247,128 円	(前年比 1.3 % 増)

（2）労働時間の動き

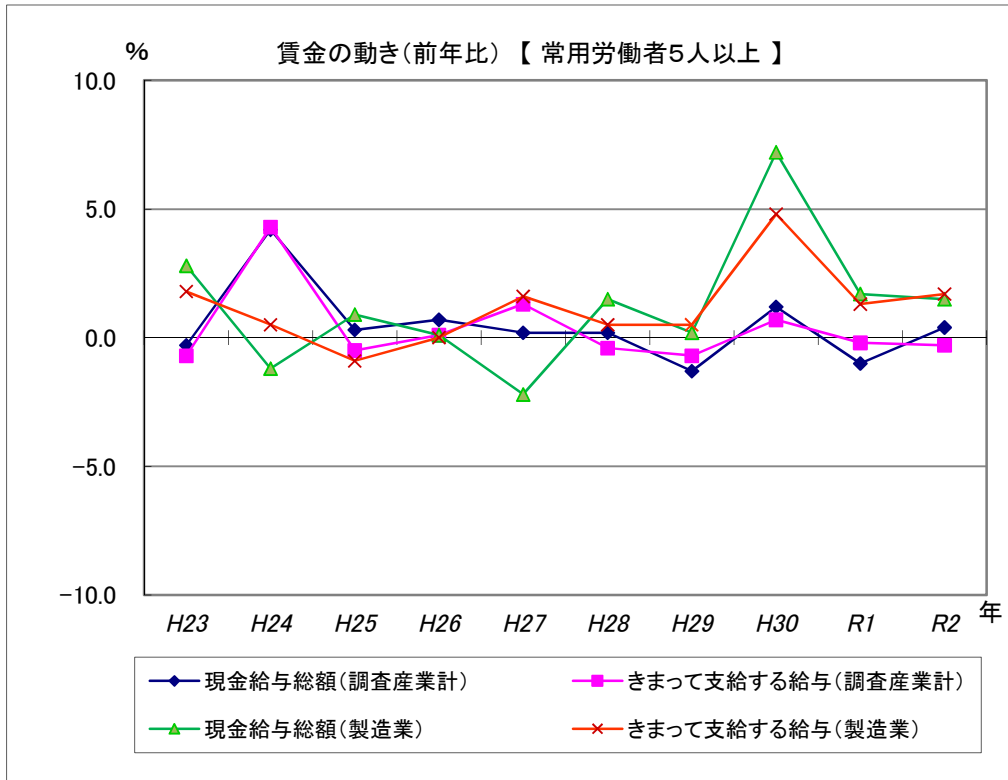
常用労働者の1人平均月間実労働時間

総実労働時間	146 時間	(前年比 1.2 % 減)
所定内労働時間	137.3 時間	(前年比 0.5 % 減)
所定外労働時間	8.7 時間	(前年比 10.8 % 減)

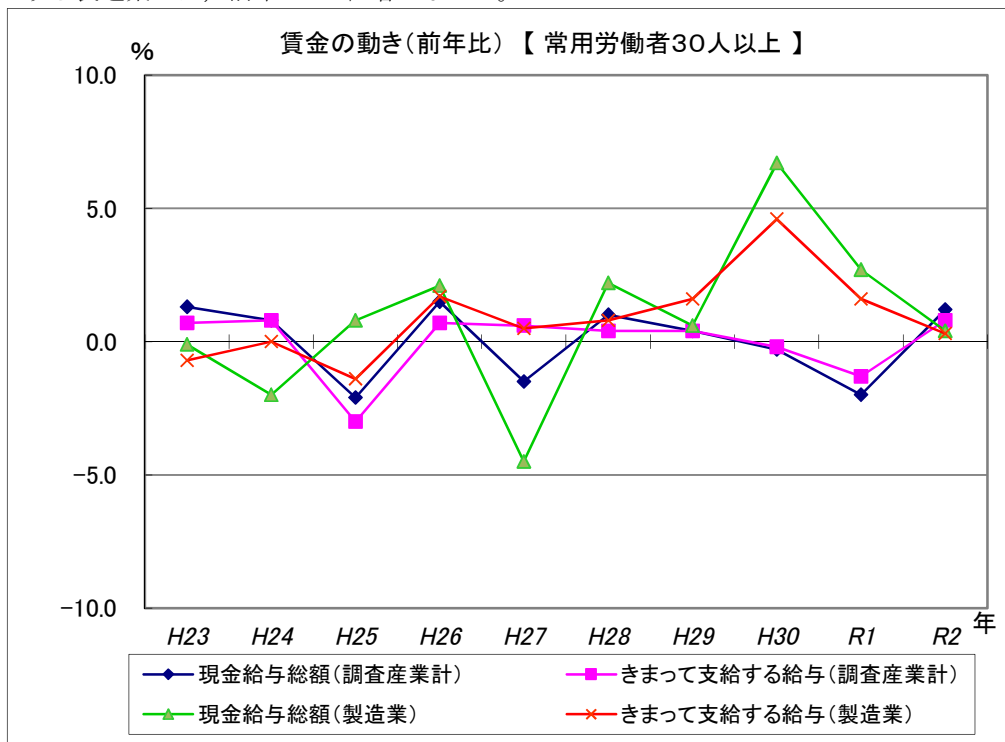
（3）雇用の動き

調査期間末日現在の常用労働者数

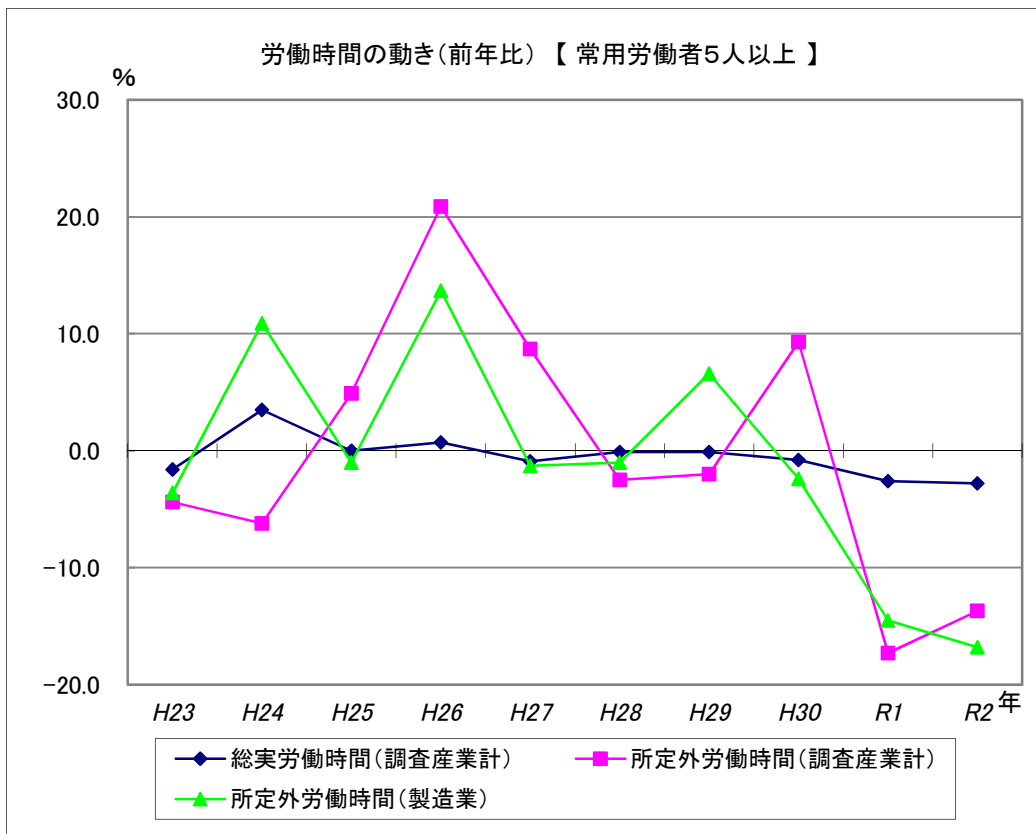
常用労働者数	128,517 人	(前年比 0.8 % 増)
--------	-----------	---------------



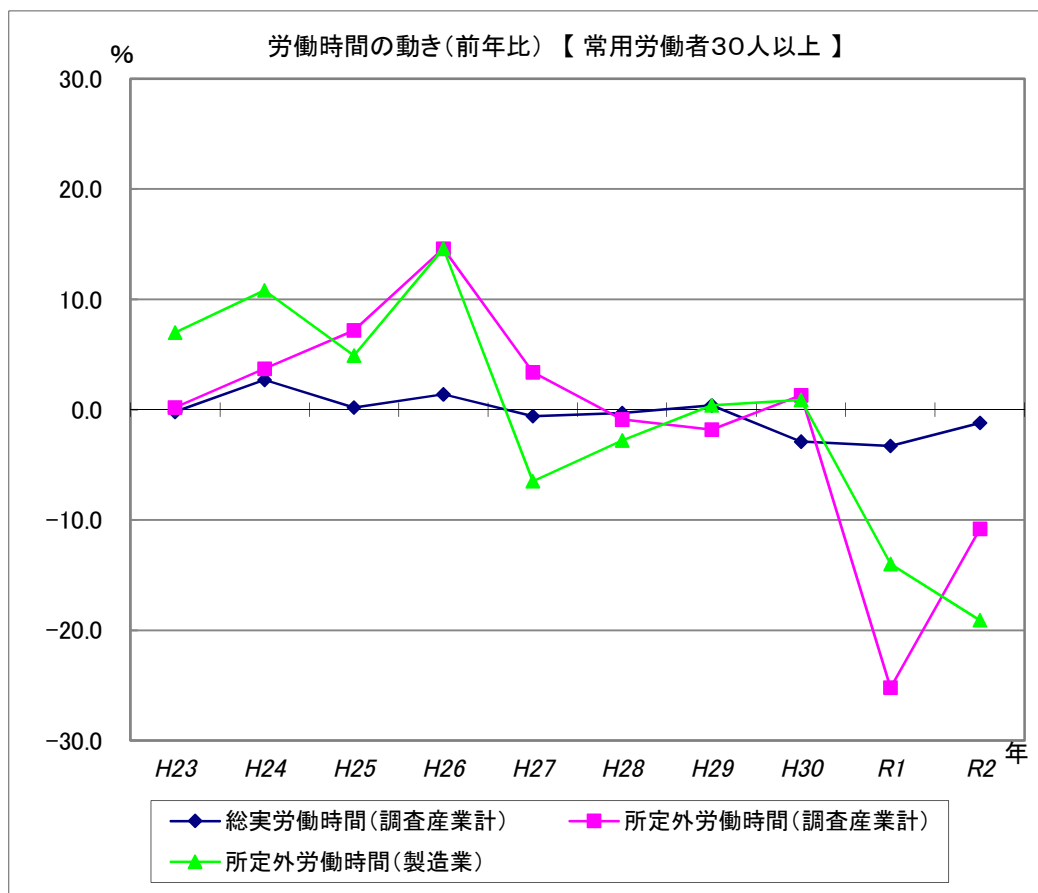
現金給与総額は、調査産業計で前年比0.4%増となった。
 うち製造業では、前年比1.5%増となった。
 きまって支給する給与は、調査産業計で前年比0.3%減となった。
 うち製造業では、前年比1.7%増となった。



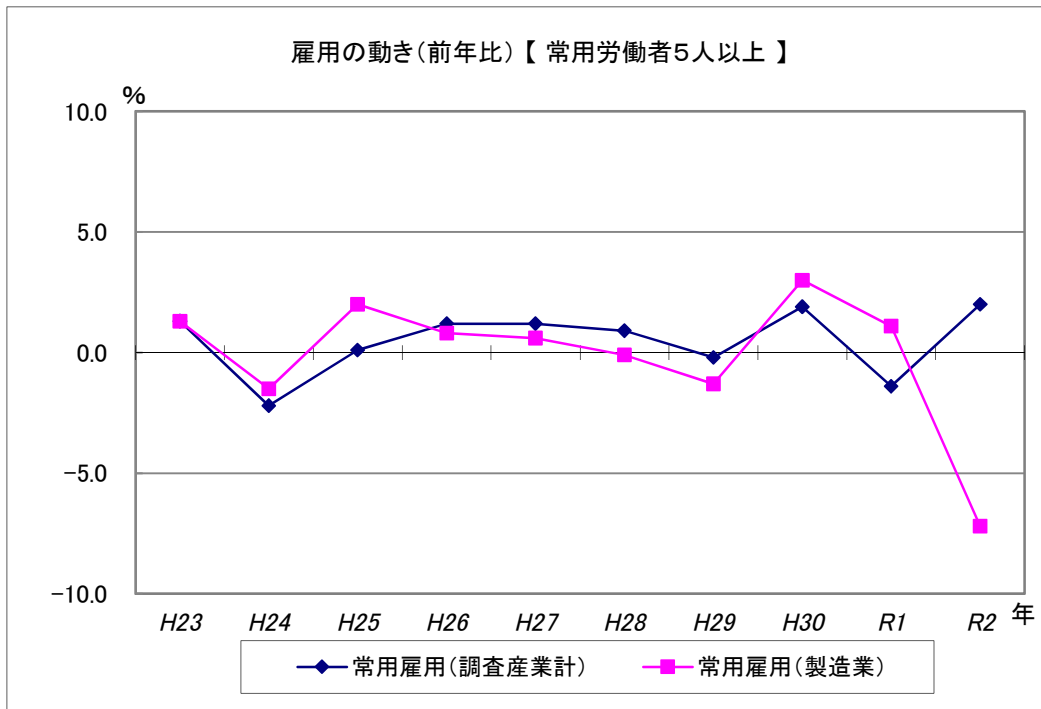
現金給与総額は、調査産業計で前年比1.2%増となった。
 うち製造業では、前年比0.4%増となった。
 きまって支給する給与は、調査産業計で前年比0.8%増となった。
 うち製造業では、前年比0.3%増となった。



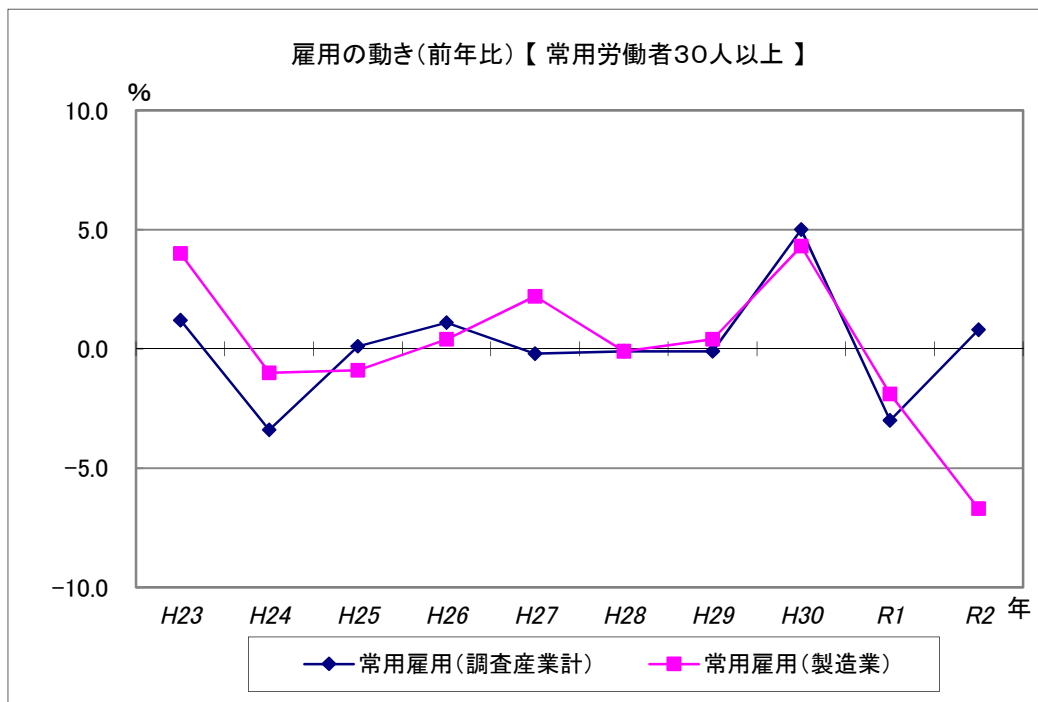
総実労働時間は、調査産業計で前年比2.8%減となった。
 所定外労働時間は、調査産業計で前年比13.7%減となった。
 うち製造業では、前年比16.8%減となった。



総実労働時間は、調査産業計で前年比1.2%減となった。
 所定外労働時間は、調査産業計で前年比10.8%減となった。
 うち製造業では、前年比19.1%減となった。



常用雇用は、調査産業計では前年比2.0%増となった。
 うち製造業では、前年比7.2%減となった。



常用雇用は、調査産業計では前年比0.8%増となった。
 うち製造業では、前年比6.7%減となった。