

1 概況（調査産業計）【令和2年11月分】

【 事業所規模 常用労働者5人以上 】

（1）賃金の動き

常用労働者の1人平均月間現金給与額

現金給与総額	252,569 円	(前年同月比 4.4 % 減)
きまって支給する給与	243,638 円	(前年同月比 1.1 % 減)
所定内給与	228,230 円	(前年同月比 0.7 % 減)

（2）労働時間の動き

常用労働者の1人平均月間実労働時間

総実労働時間	145.5 時間	(前年同月比 2.0 % 減)
所定内労働時間	137.0 時間	(前年同月比 1.5 % 減)
所定外労働時間	8.5 時間	(前年同月比 9.6 % 減)

（3）雇用の動き

調査期間末日現在の常用労働者数

常用労働者数	239,189 人	(前年同月比 1.5 % 増)
--------	-----------	-----------------

【 事業所規模 常用労働者30人以上 】

（1）賃金の動き

常用労働者の1人平均月間現金給与額

現金給与総額	273,672 円	(前年同月比 7.1 % 減)
きまって支給する給与	265,203 円	(前年同月比 0.1 % 減)
所定内給与	247,024 円	(前年同月比 0.6 % 増)

（2）労働時間の動き

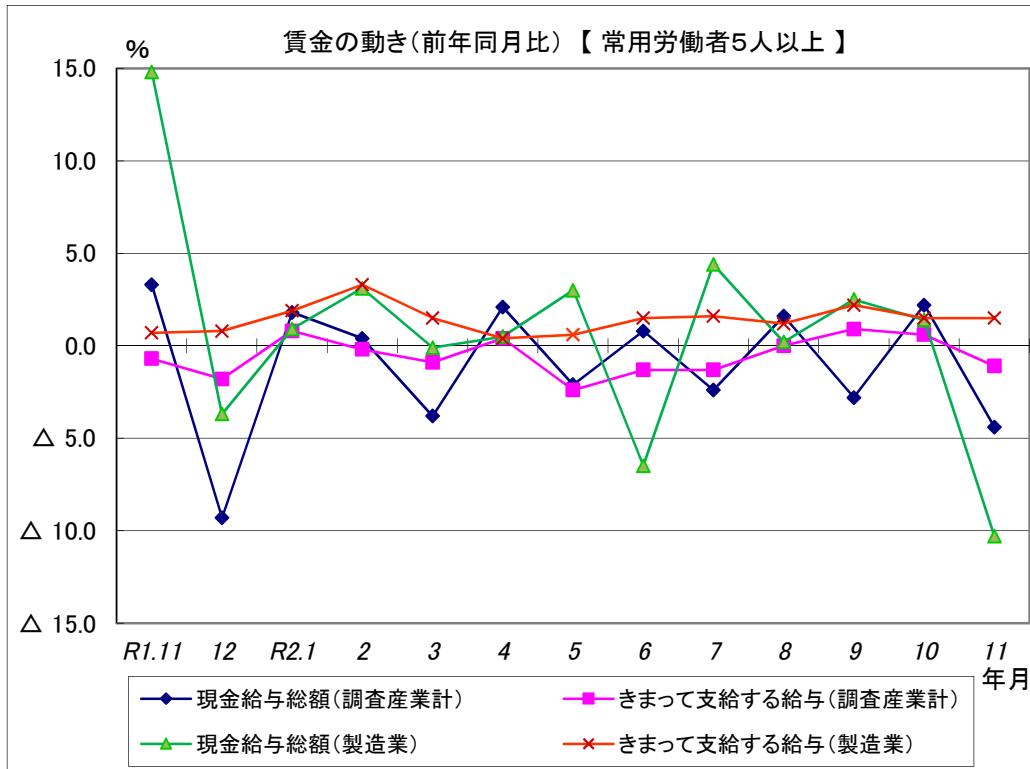
常用労働者の1人平均月間実労働時間

総実労働時間	150.2 時間	(前年同月比 2.2 % 減)
所定内労働時間	141.0 時間	(前年同月比 1.6 % 減)
所定外労働時間	9.2 時間	(前年同月比 10.6 % 減)

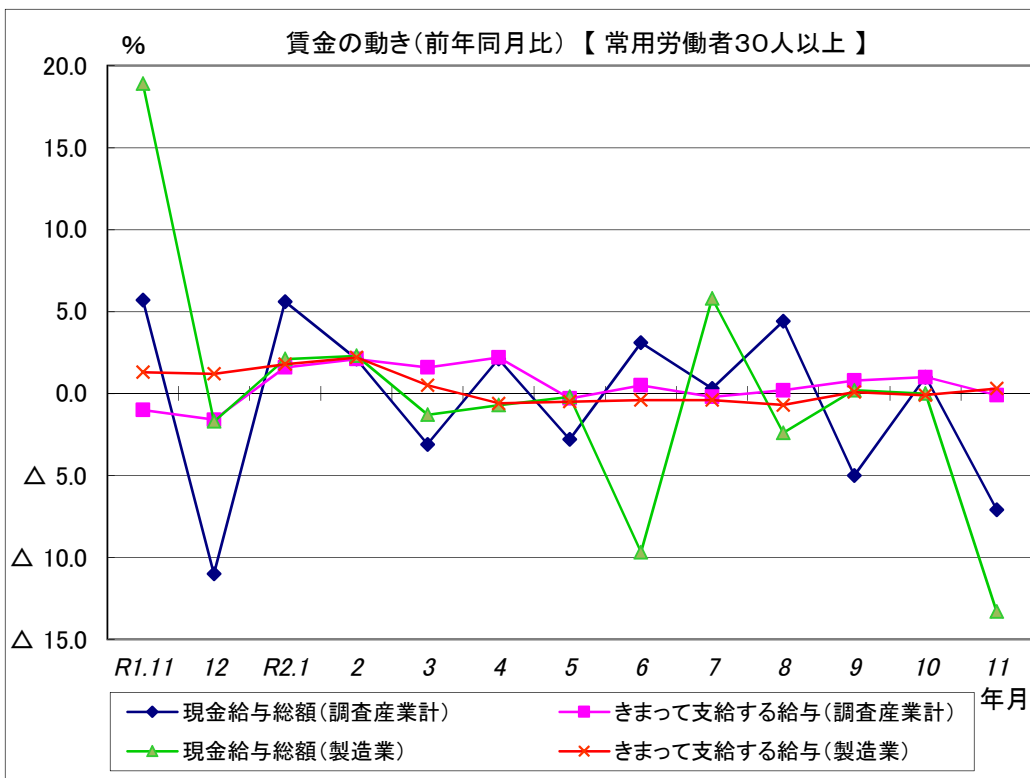
（3）雇用の動き

調査期間末日現在の常用労働者数

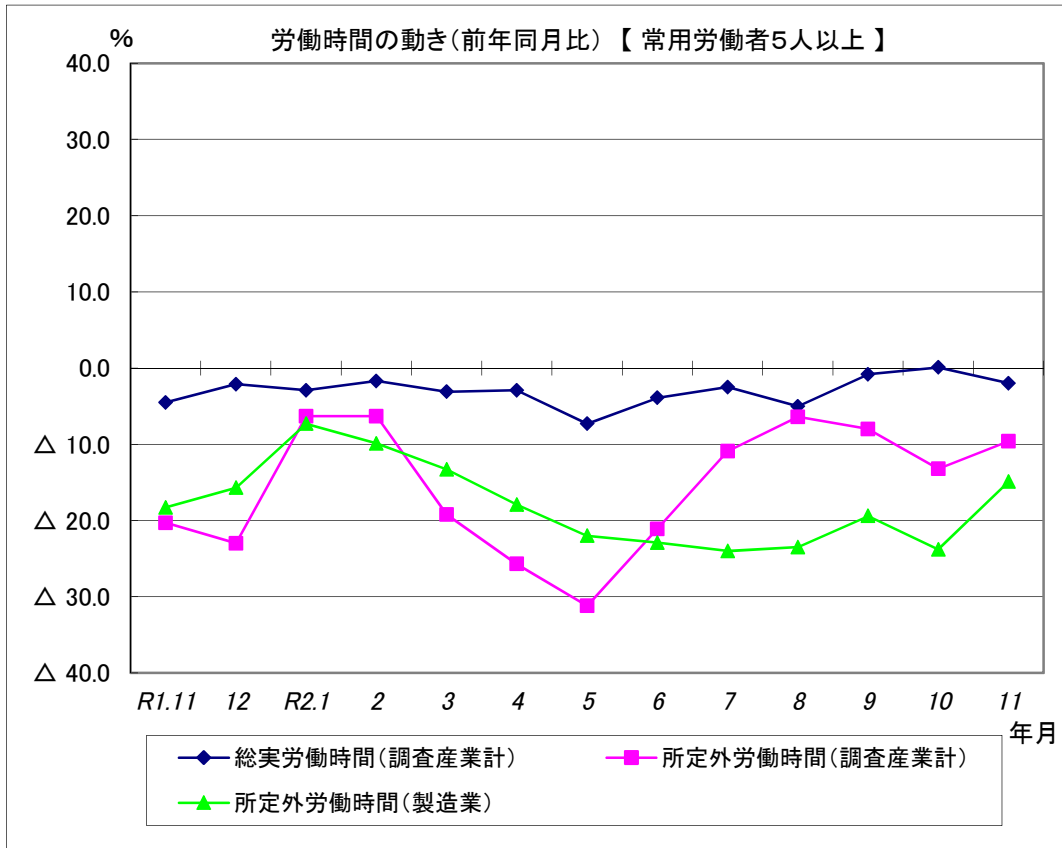
常用労働者数	127,870 人	(前年同月比 0.0 %)
--------	-----------	----------------



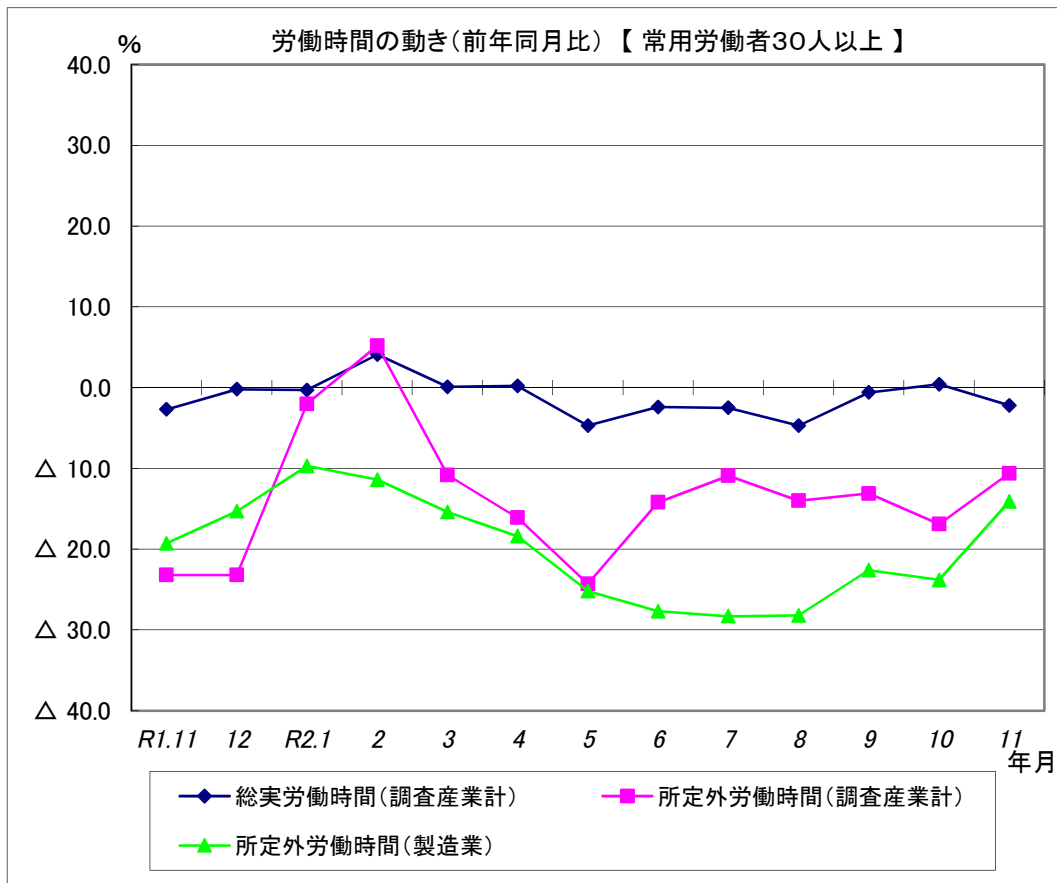
現金給与総額は、調査産業計で前年同月比4.4%減となった。
 うち製造業では、前年同月比10.3%減となった。
 きまって支給する給与は、調査産業計で前年同月比1.1%減となった。
 うち製造業では、前年同月比1.5%増となった。



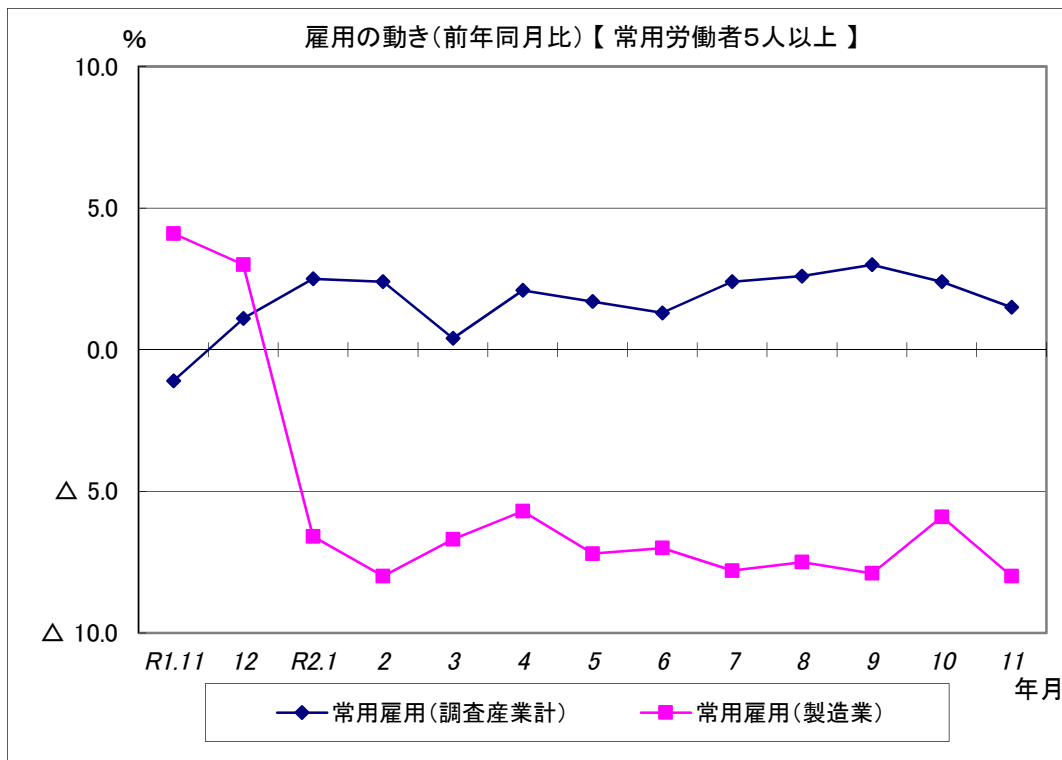
現金給与総額は、調査産業計で前年同月比7.1%減となった。
 うち製造業では、前年同月比13.3%減となった。
 きまって支給する給与は、調査産業計で前年同月比0.1%減となった。
 うち製造業では、前年同月比0.3%増となった。



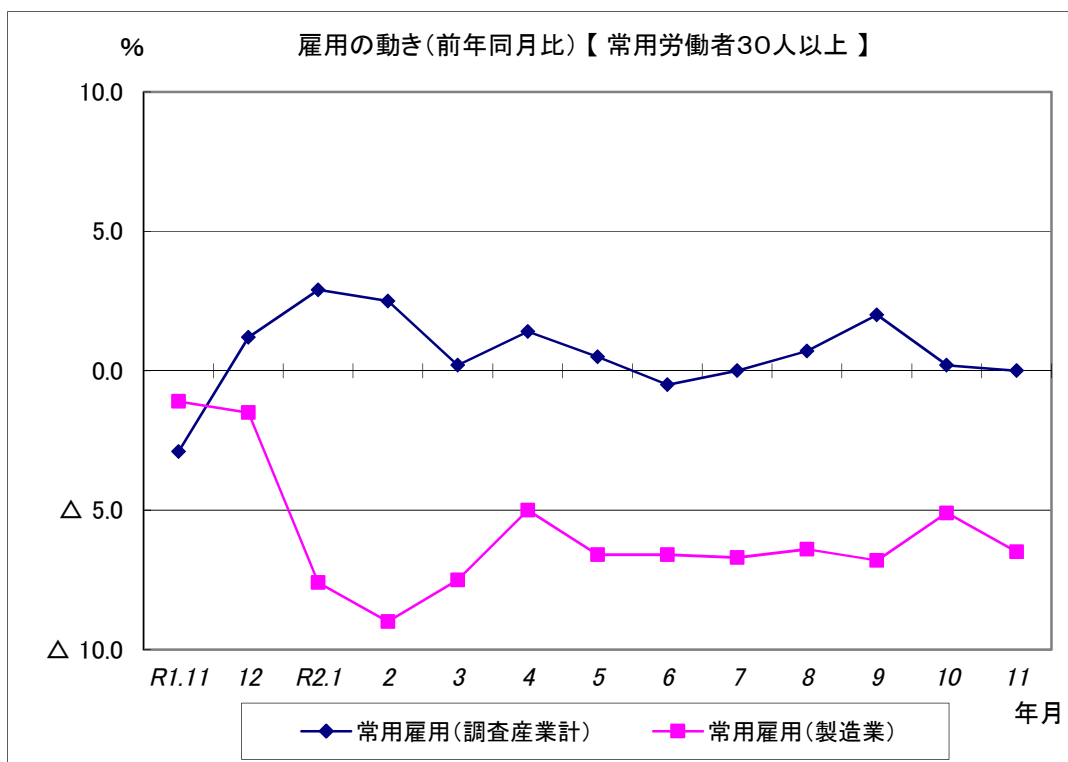
総実労働時間は、調査産業計で前年同月比2.0%減となった。
 所定外労働時間は、調査産業計で前年同月比9.6%減となった。
 うち製造業では、前年同月比14.9%減となった。



総実労働時間は、調査産業計で前年同月比2.2%減となった。
 所定外労働時間は、調査産業計で前年同月比10.6%減となった。
 うち製造業では、前年同月比14.1%減となった。



常用雇用は、調査産業計で前年同月比1.5%増となった。
 うち製造業では、前年同月比8.0%減となった。



常用雇用は、調査産業計で前年同月と同水準となった。
 うち製造業では、前年同月比6.5%減となった。