

1 概況（調査産業計）【令和2年5月分】

【 事業所規模 常用労働者5人以上 】

(1) 賃金の動き

常用労働者の1人平均月間現金給与額

現金給与総額	246,573 円	(前年同月比 2.1 % 減)
きまって支給する給与	240,369 円	(前年同月比 2.4 % 減)
所定内給与	227,189 円	(前年同月比 1.3 % 減)

(2) 労働時間の動き

常用労働者の1人平均月間実労働時間

総実労働時間	132.3 時間	(前年同月比 7.3 % 減)
所定内労働時間	125.7 時間	(前年同月比 5.5 % 減)
所定外労働時間	6.6 時間	(前年同月比 31.2 % 減)

(3) 雇用の動き

調査期間末日現在の常用労働者数

常用労働者数	239,406 人	(前年同月比 1.7 % 増)
--------	-----------	-----------------

【 事業所規模 常用労働者30人以上 】

(1) 賃金の動き

常用労働者の1人平均月間現金給与額

現金給与総額	263,835 円	(前年同月比 2.8 % 減)
きまって支給する給与	261,974 円	(前年同月比 0.3 % 減)
所定内給与	245,588 円	(前年同月比 0.7 % 増)

(2) 労働時間の動き

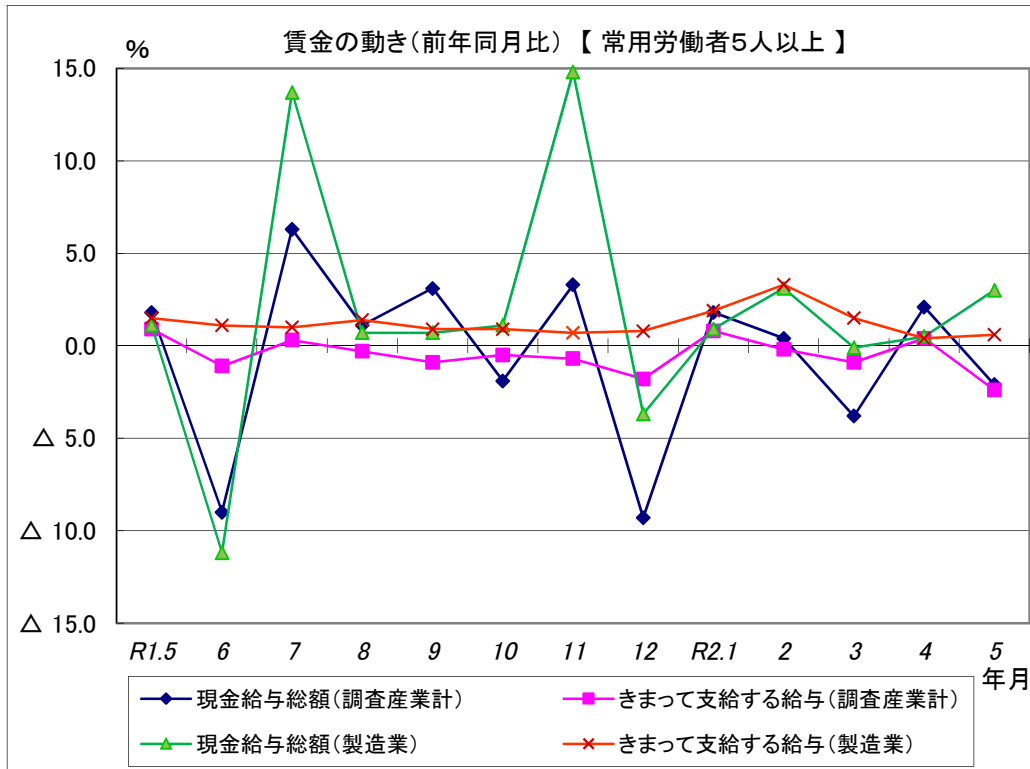
常用労働者の1人平均月間実労働時間

総実労働時間	136.4 時間	(前年同月比 4.7 % 減)
所定内労働時間	129.2 時間	(前年同月比 3.3 % 減)
所定外労働時間	7.2 時間	(前年同月比 24.3 % 減)

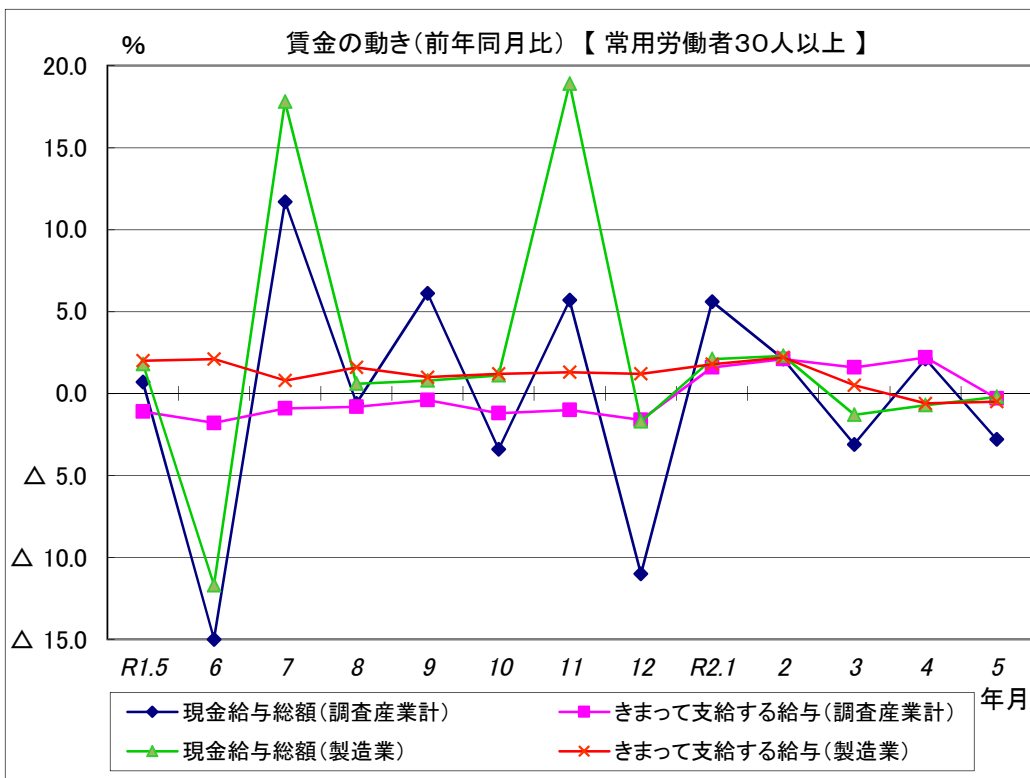
(3) 雇用の動き

調査期間末日現在の常用労働者数

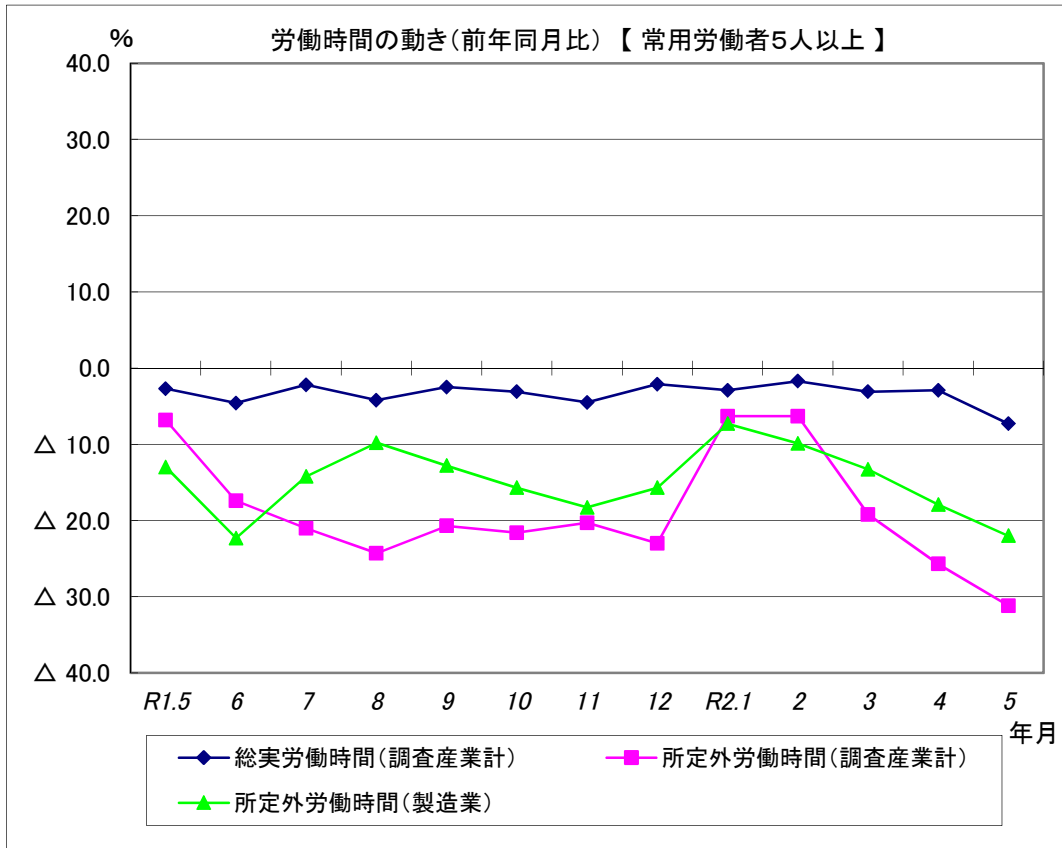
常用労働者数	128,954 人	(前年同月比 0.5 % 増)
--------	-----------	-----------------



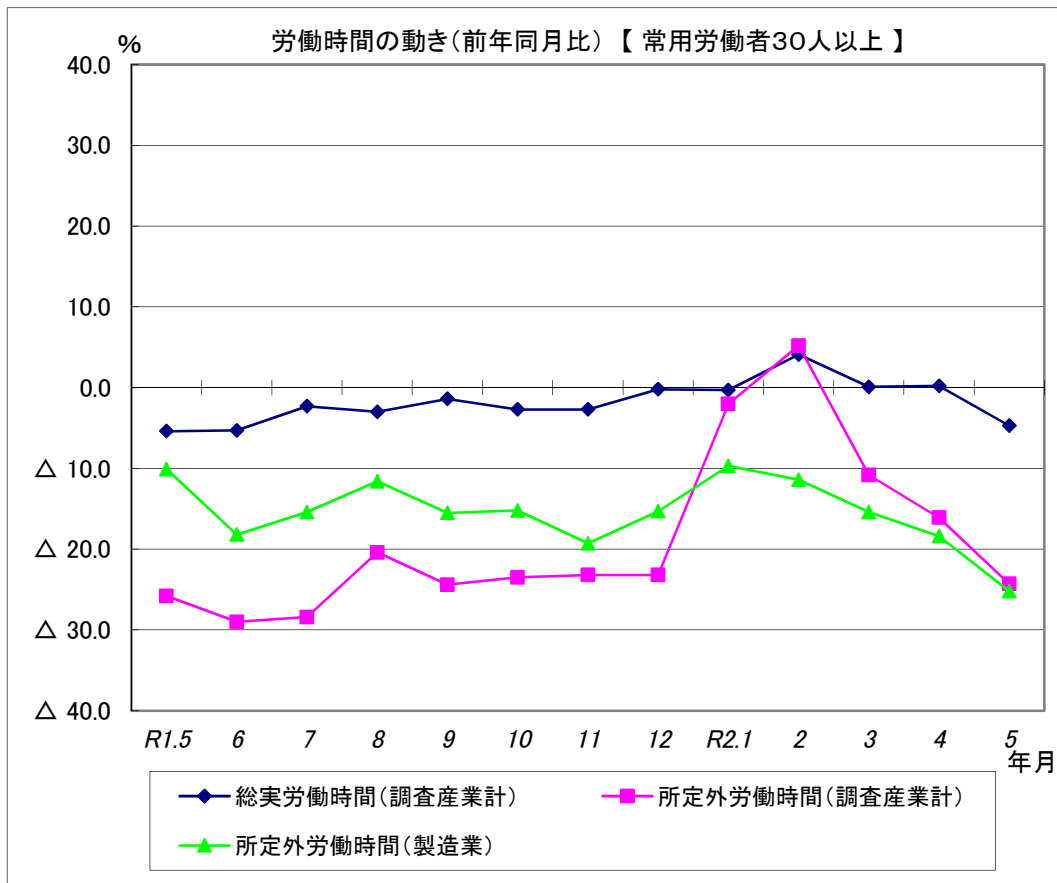
現金給与総額は、調査産業計で前年同月比2.1%減となった。
 うち製造業では、前年同月比3.0%増となった。
 きまって支給する給与は、調査産業計で前年同月比2.4%減となった。
 うち製造業では、前年同月比0.6%増となった。



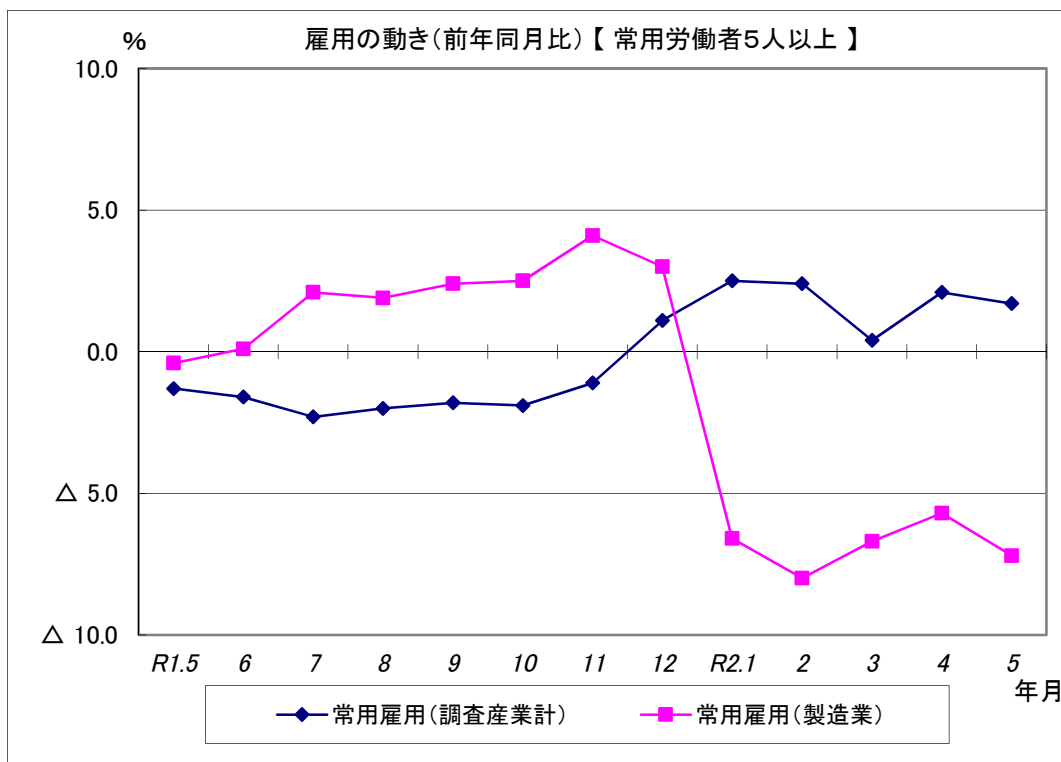
現金給与総額は、調査産業計で前年同月比2.8%減となった。
 うち製造業では、前年同月比0.2%減となった。
 きまって支給する給与は、調査産業計で前年同月比0.3%減となった。
 うち製造業では、前年同月比0.5%減となった。



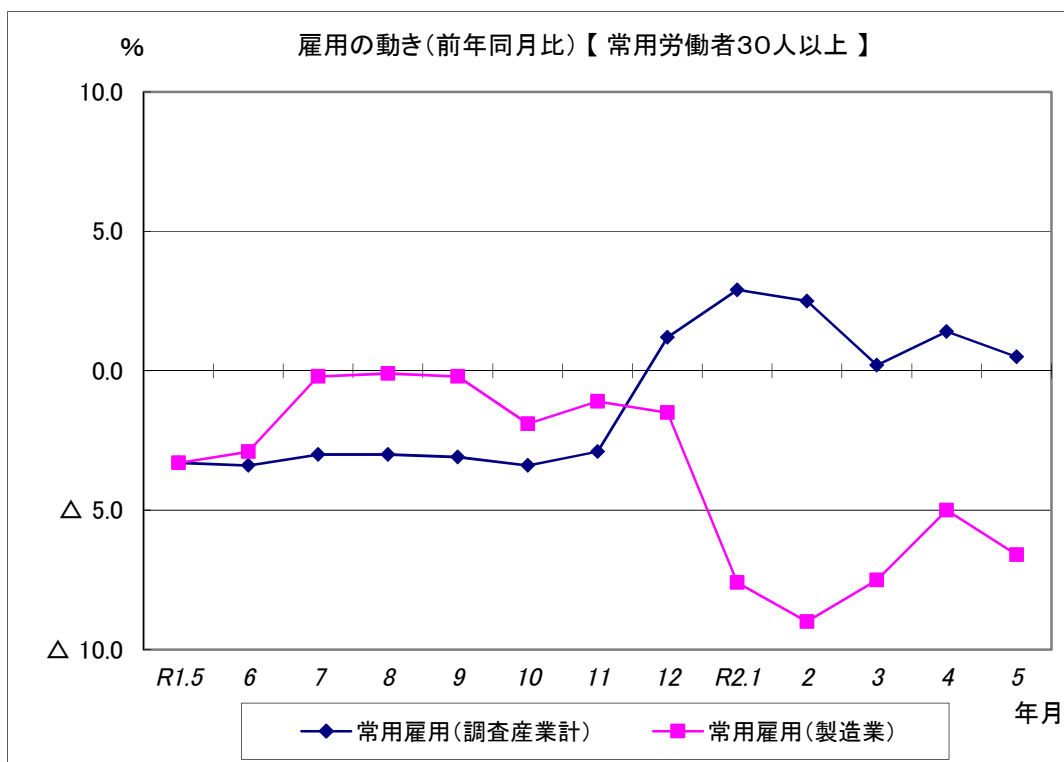
総実労働時間は、調査産業計で前年同月比7.3%減となった。
 所定外労働時間は、調査産業計で前年同月比31.2%減となった。
 うち製造業では、前年同月比22.0%減となった。



総実労働時間は、調査産業計で前年同月比4.7%減となった。
 所定外労働時間は、調査産業計で前年同月比24.3%減となった。
 うち製造業では、前年同月比25.2%減となった。



常用雇用は、調査産業計で前年同月比1.7%増となった。
うち製造業では、前年同月比7.2%減となった。



常用雇用は、調査産業計で前年同月比0.5%増となった。
うち製造業では、前年同月比6.6%減となった。