

1 概況（調査産業計） 【令和3年11月分】

【 事業所規模 常用労働者5人以上 】

（1）賃金の動き

常用労働者の1人平均月間現金給与額

現金給与総額	260,417 円	(前年同月比 3.2 % 増)
きまって支給する給与	251,569 円	(前年同月比 3.2 % 増)
所定内給与	233,986 円	(前年同月比 2.5 % 増)

（2）労働時間の動き

常用労働者の1人平均月間実労働時間

総実労働時間	146.5 時間	(前年同月比 0.7 % 増)
所定内労働時間	136.4 時間	(前年同月比 0.4 % 減)
所定外労働時間	10.1 時間	(前年同月比 18.8 % 増)

（3）雇用の動き

調査期間末日現在の常用労働者数

常用労働者数	246,246 人	(前年同月比 2.9 % 増)
--------	-----------	-----------------

【 事業所規模 常用労働者30人以上 】

（1）賃金の動き

常用労働者の1人平均月間現金給与額

現金給与総額	289,109 円	(前年同月比 5.6 % 増)
きまって支給する給与	281,369 円	(前年同月比 6.1 % 増)
所定内給与	261,473 円	(前年同月比 5.9 % 増)

（2）労働時間の動き

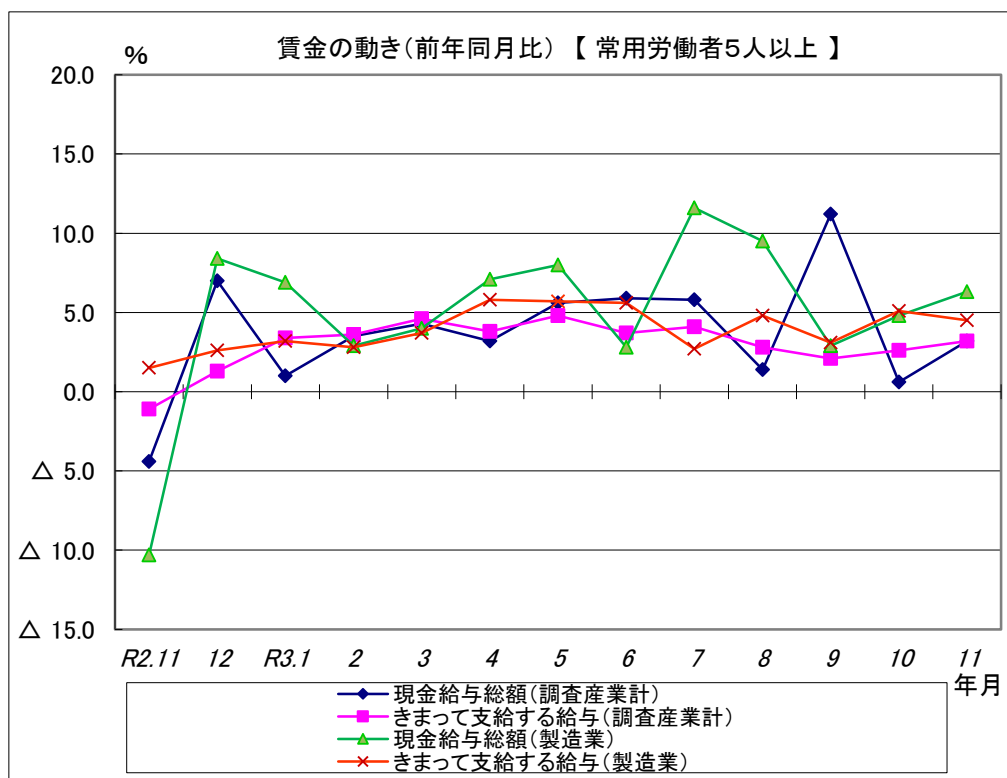
常用労働者の1人平均月間実労働時間

総実労働時間	152.4 時間	(前年同月比 1.5 % 増)
所定内労働時間	141.0 時間	(前年同月比 0.0 %)
所定外労働時間	11.4 時間	(前年同月比 24.0 % 増)

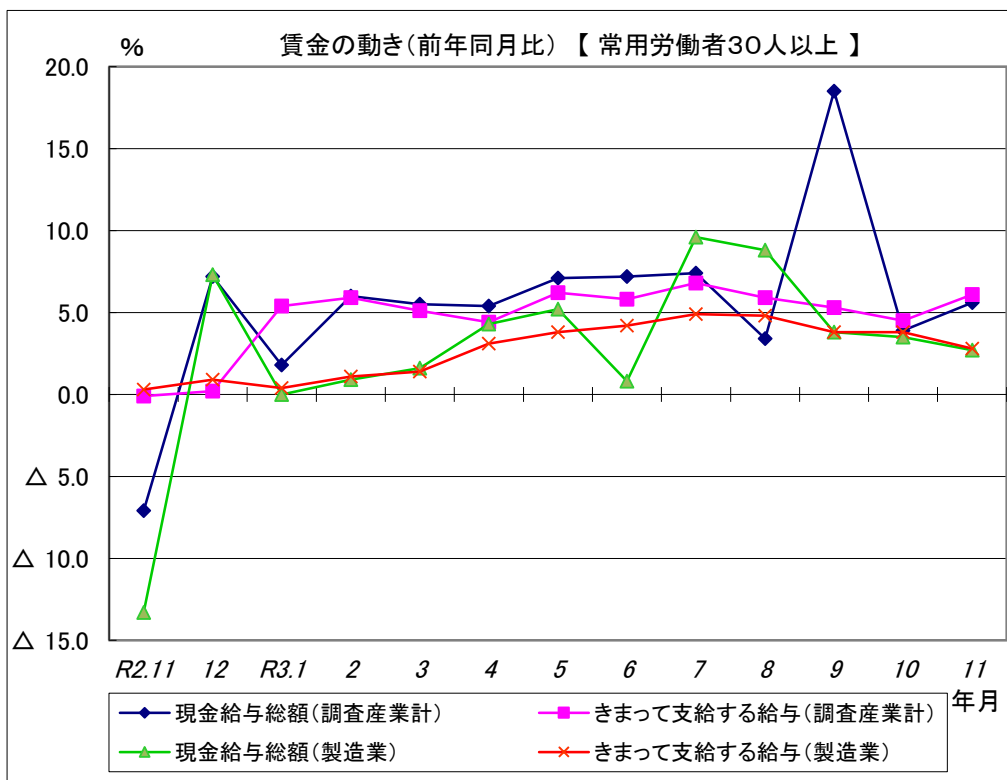
（3）雇用の動き

調査期間末日現在の常用労働者数

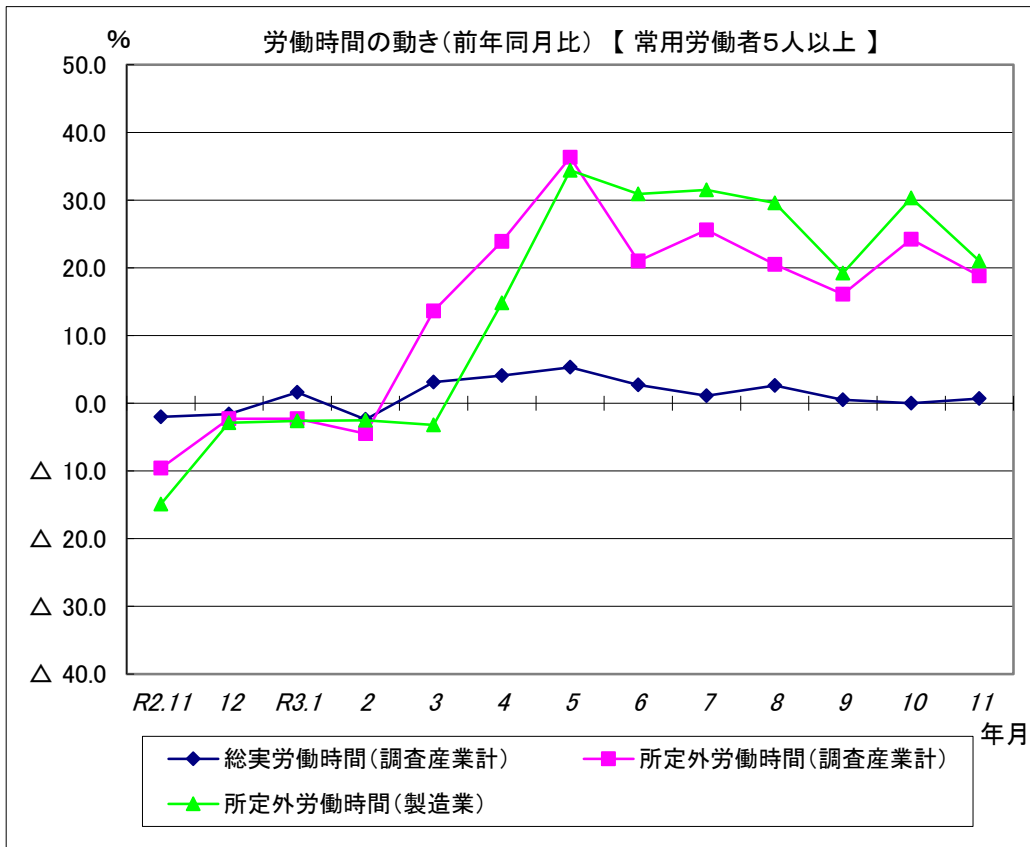
常用労働者数	136,098 人	(前年同月比 6.5 % 増)
--------	-----------	-----------------



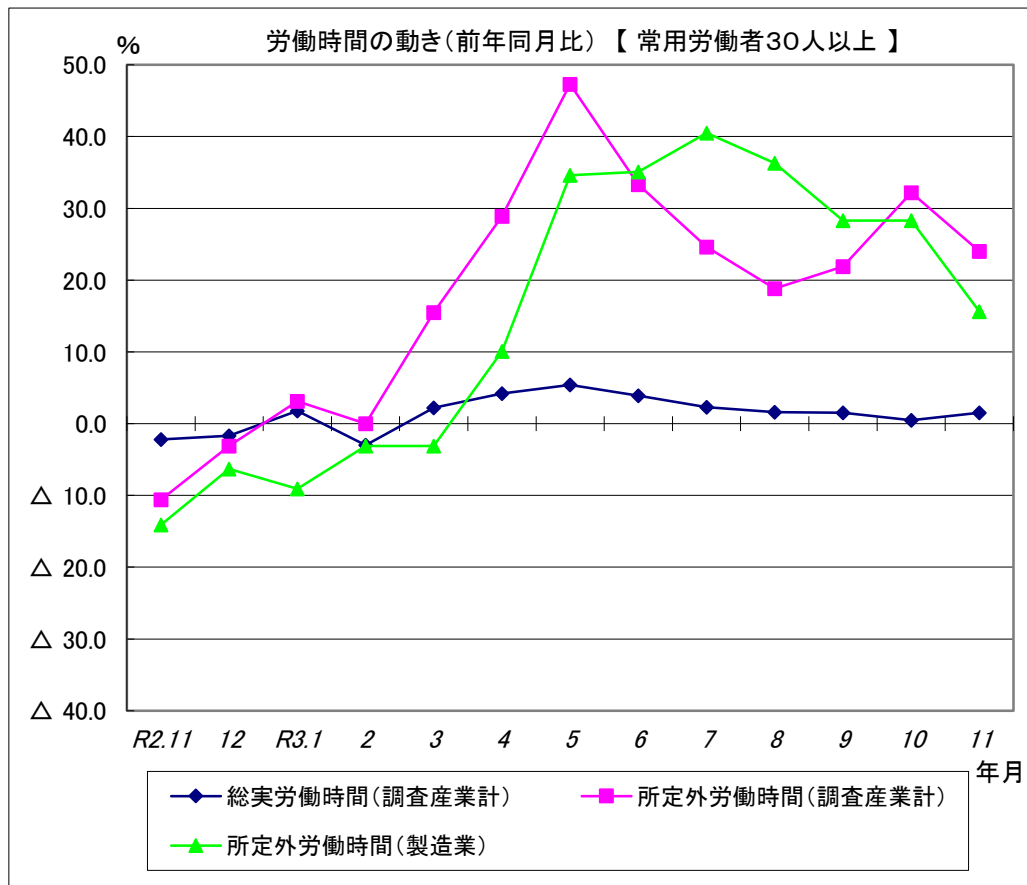
現金給与総額は、調査産業計で前年同月比3.2%増となった。
 うち製造業では、前年同月比6.3%増となった。
 きまって支給する給与は、調査産業計で前年同月比3.2%増となった。
 うち製造業では、前年同月比4.5%増となった。



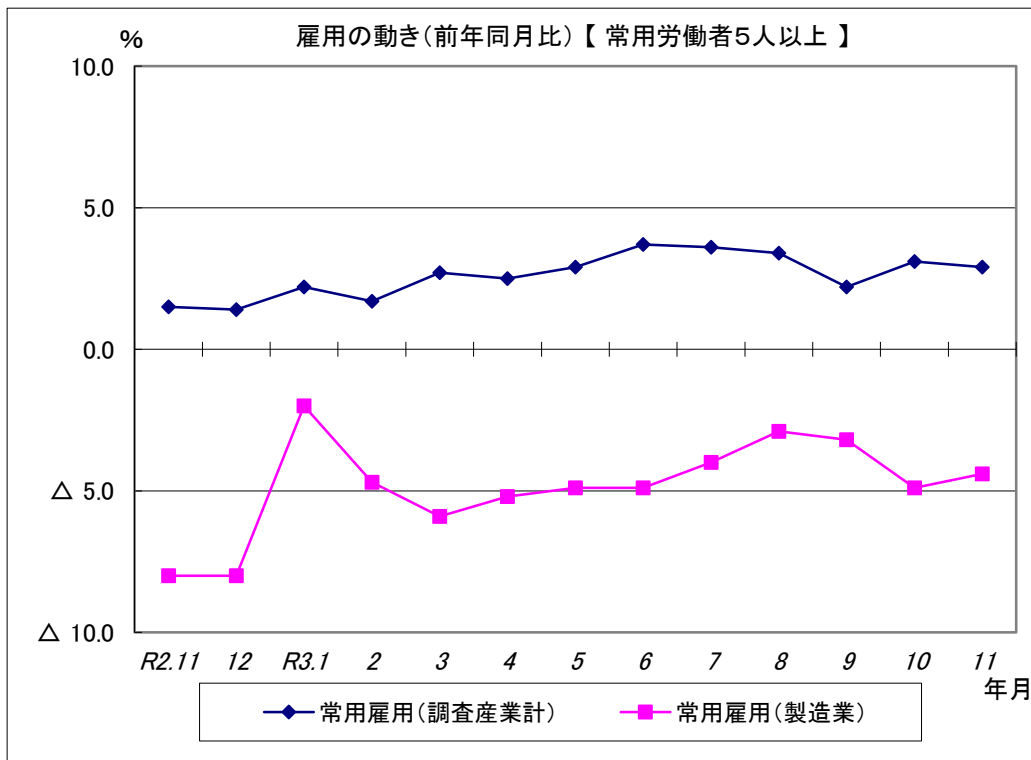
現金給与総額は、調査産業計で前年同月比5.6%増となった。
 うち製造業では、前年同月比2.7%増となった。
 きまって支給する給与は、調査産業計で前年同月比6.1%増となった。
 うち製造業では、前年同月比2.8%増となった。



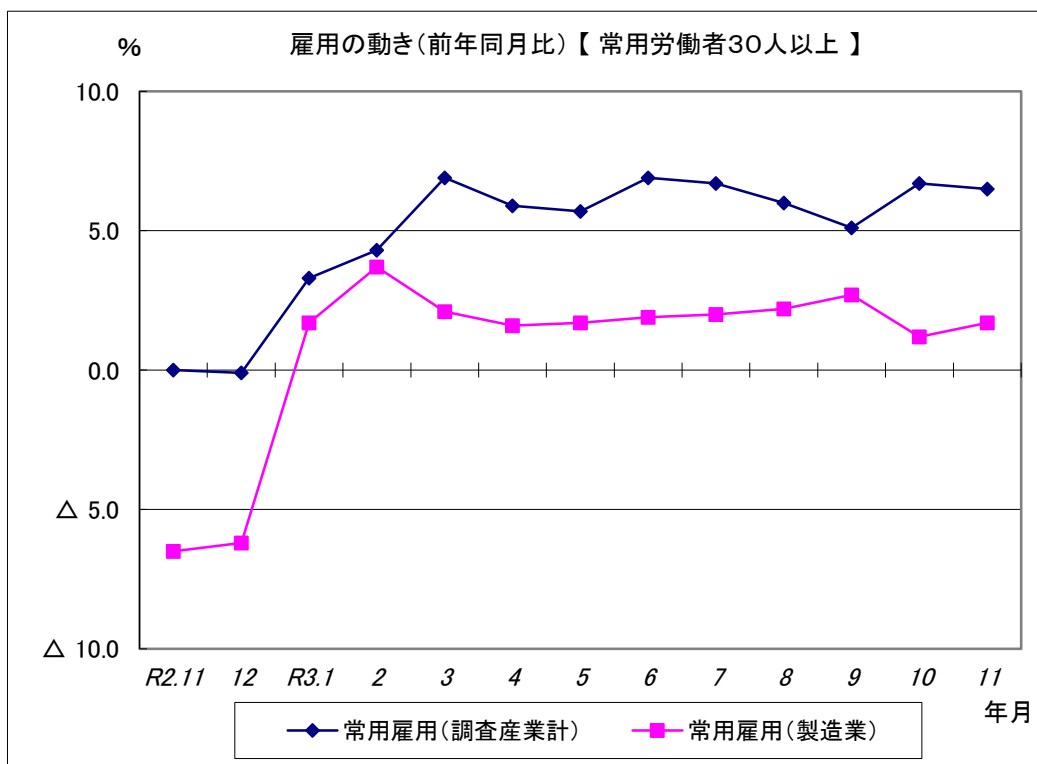
総実労働時間は、調査産業計で前年同月比0.7%増となった。
 所定外労働時間は、調査産業計で前年同月比18.8%増となった。
 うち製造業では、前年同月比21.0%増となった。



総実労働時間は、調査産業計で前年同月比1.5%増となった。
 所定外労働時間は、調査産業計で前年同月比24.0%増となった。
 うち製造業では、前年同月比15.6%増となった。



常用雇用は、調査産業計で前年同月比2.9%増となった。
 うち製造業では、前年同月比4.4%減となった。



常用雇用は、調査産業計で前年同月比6.5%増となった。
 うち製造業では、前年同月比1.7%増となった。