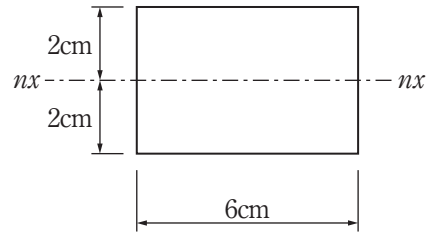


(専門試験 総合土木 No. 1)

図のような長方形断面の下縁の
断面係数はいくらか。

1. 4 cm^3
2. 8 cm^3
3. 16 cm^3
4. 32 cm^3
5. 64 cm^3



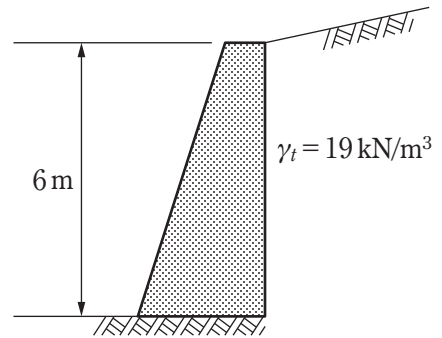
正答番号 3

(専門試験 総合土木 No. 2)

図のように、壁体背後の地表面が傾斜している高さ6mの擁壁の単位幅(1m)あたりに作用するクーロンの主動土圧はいくらか。

ただし、背面土の単位体積重量を 19kN/m^3 、クーロンの主動土圧係数を0.3とする。

1. 81.4kN/m
2. 86.7kN/m
3. 92.0kN/m
4. 97.3kN/m
5. 102.6kN/m



正答番号 5