

再評価【番号6】砂防防災課

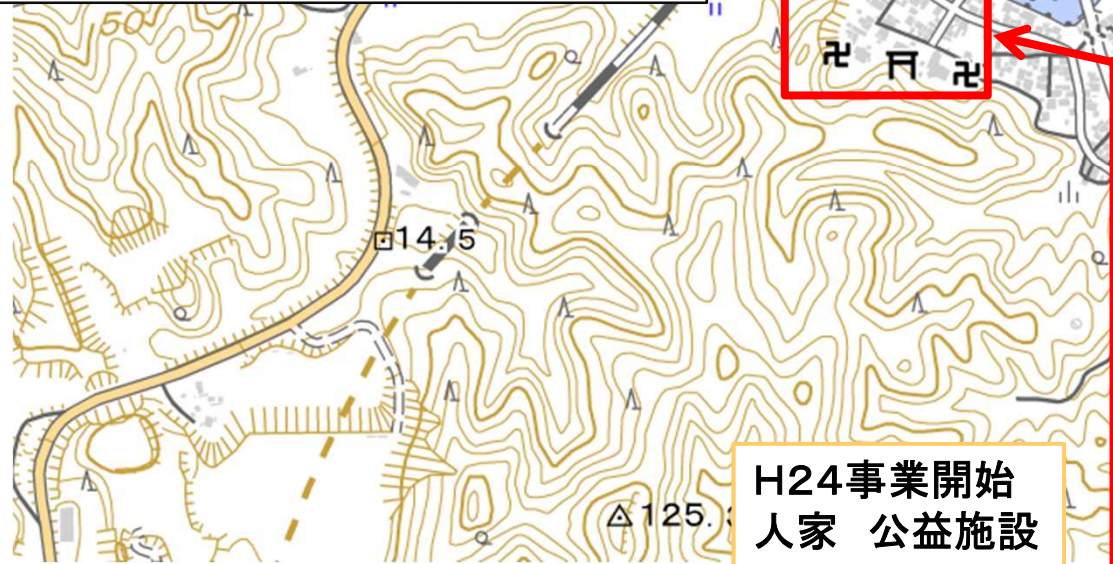
川ヨリ西  
急傾斜地崩壊対策事業

# 1. 事業箇所

## 位置図

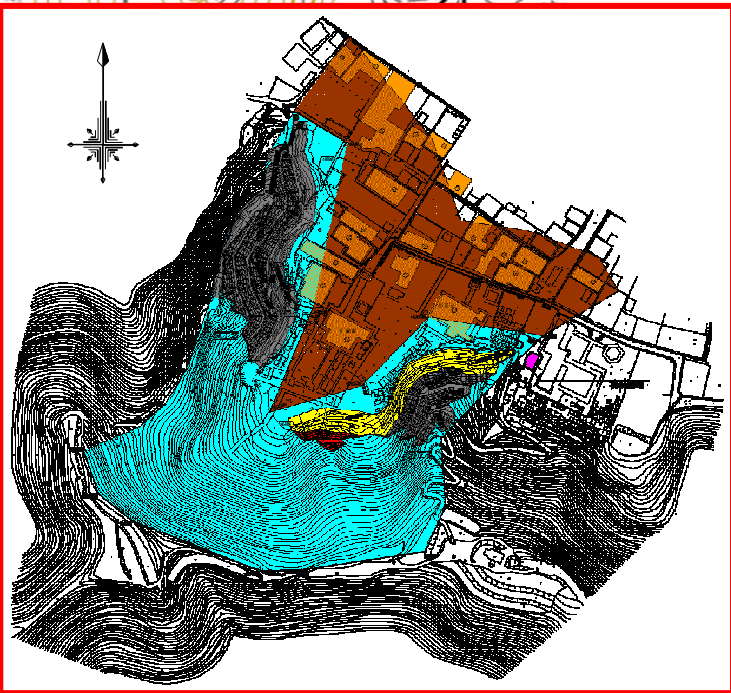


川ヨリ西急傾斜地崩壊危険区域



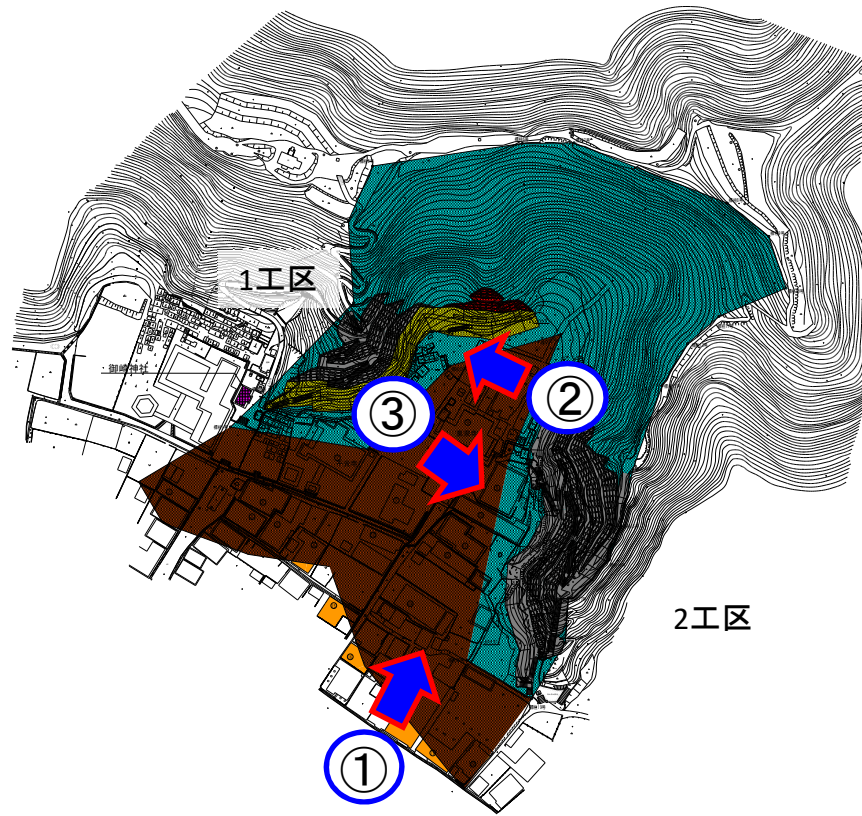
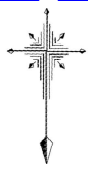
H24事業開始  
人家 公益施設

急傾斜地崩壊危険区域	
被害想定区域	



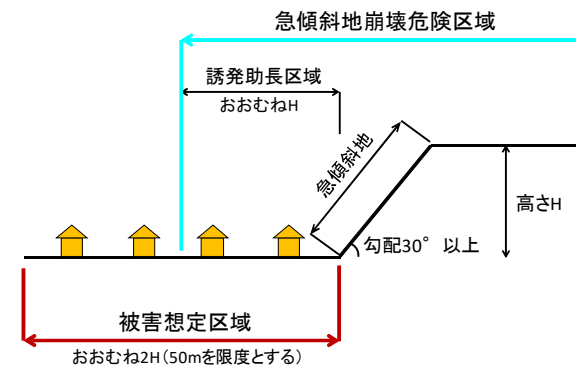
引用: google map

## 2. 事業の進捗について



### 凡例

保全対象家屋	
急傾斜地崩壊危険区域	
被害想定区域	
対策工(施工済)	
対策工(R3予定)	
対策工(R4以降)	



①全景



②1工区 法枠工(施工済)



③2工区(施工済)





### 3. 費用対効果について

#### 費用対効果分析

##### 総費用

- 事業費
  - 維持管理費
- C = 6.59億円** (現在価値化後)

##### 総便益

- 一般資産被害軽減
- 人的被害軽減
- 公共土木施設等被害軽減

**B = 22.74億円** (現在価値化後)

**$B/C = 3.5$**

#### 主な保全対象

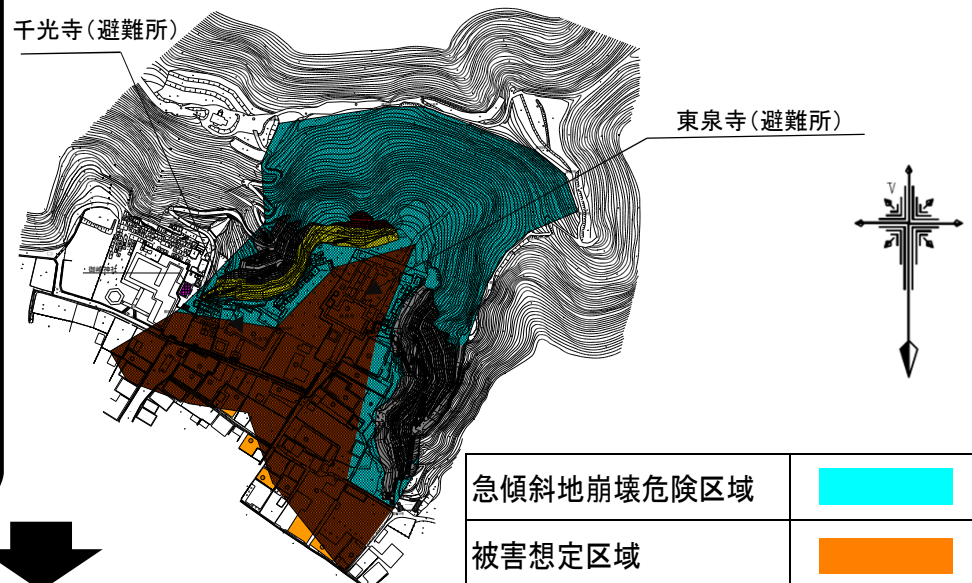
- 人家 18戸
- 公益施設 2戸  
東泉寺(避難所)、千光寺(避難所)



東泉寺  
(避難所)



千光寺  
(避難所)



■ 今後の対応方針(案)

**事業継続**