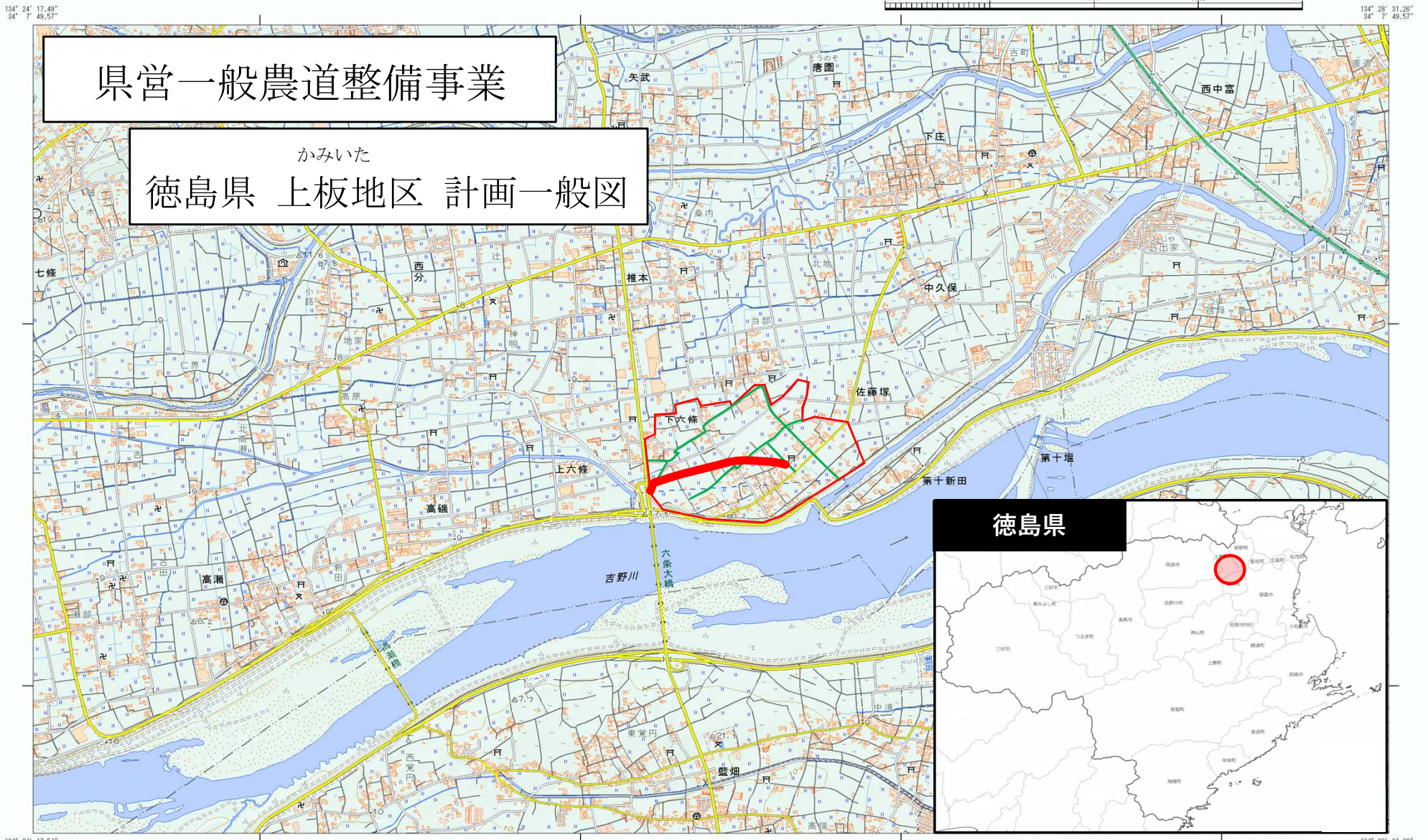


再評価【番号1】

一般農道整備事業
上板地区

1. 事業概要



県営一般農道整備事業

かみいた
徳島県 上板地区 計画一般図

徳島県

1. 投影はユニバーサル横メルカトル図法、座標帯は第53帯、中央子午線は東経135°
2. 図郭に付した短線は経緯度差1分ごとの目盛
3. 高さの基準は東京湾の平均海面
4. 等高線及び等深線の間隔は10メートル

5. 磁気偏角は西偏約7° 20'
6. 図式は平成24年電子地形図25000図式
7. 本図上部の枠内には、この地図の購入者が入力したものをそのまま記載しています

2. 事業箇所／前回評価時以降の状況



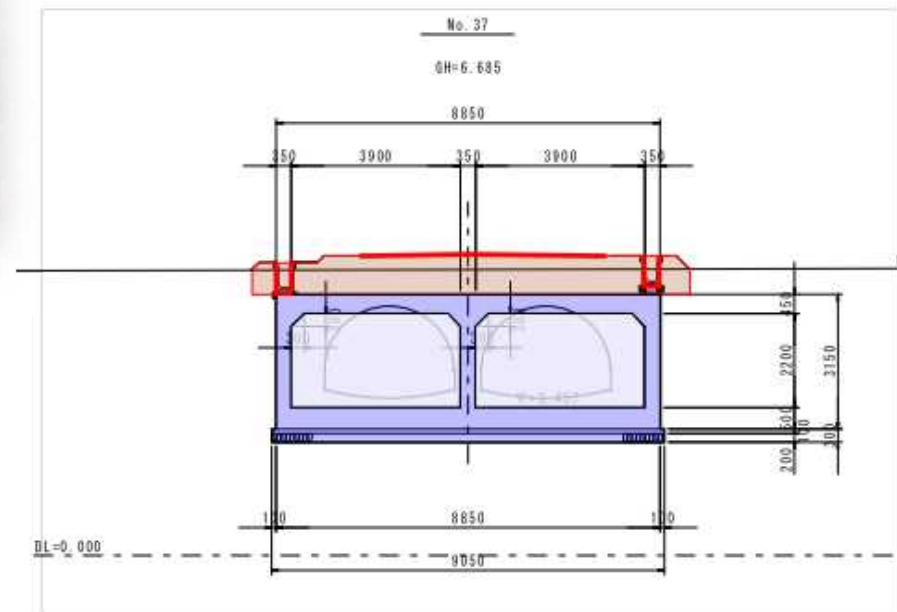
3. 農道全景・標準断面図



標準構造図

上部分；
農道（茶色）

下部分；
排水路（青色）



4. 地区の状況(1)



受益農地

稲作主体の宮農
の中、「ニンジン」
の裏作にも取り組
まれ、地域の特産
物ともなっている

4. 地区の状況(2)

洋にんじん



大豆



スイートコーン

4. 地区の状況(3)

きゅうり

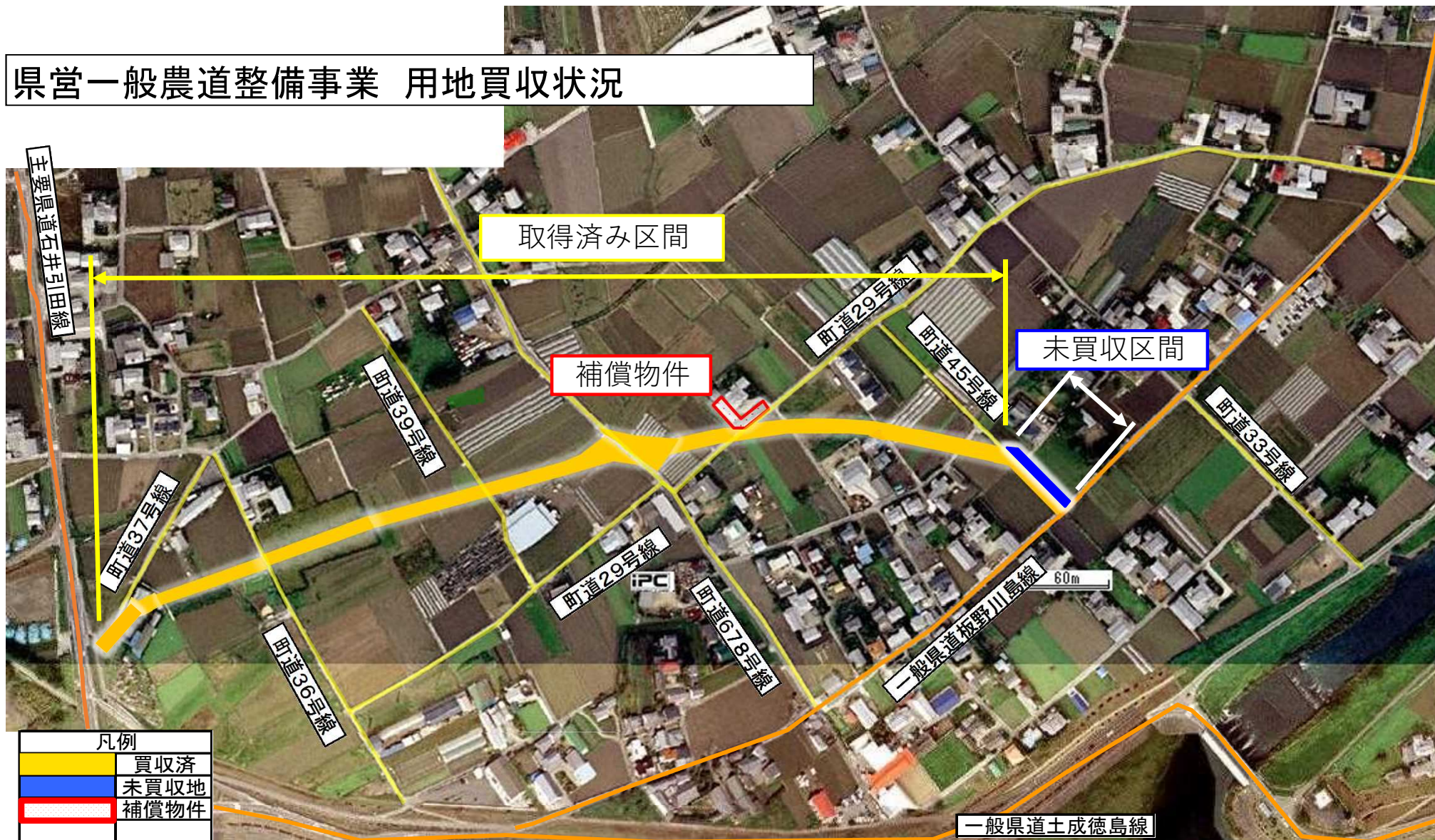


なす



5. 用地取得状況

県営一般農道整備事業 用地買収状況



6. 残事業と今後の見通し

県営一般農道整備事業 施工状況

主要県道石井引田線

町道678号線

R4～R5予定区間

R6予定区間

78m

50m

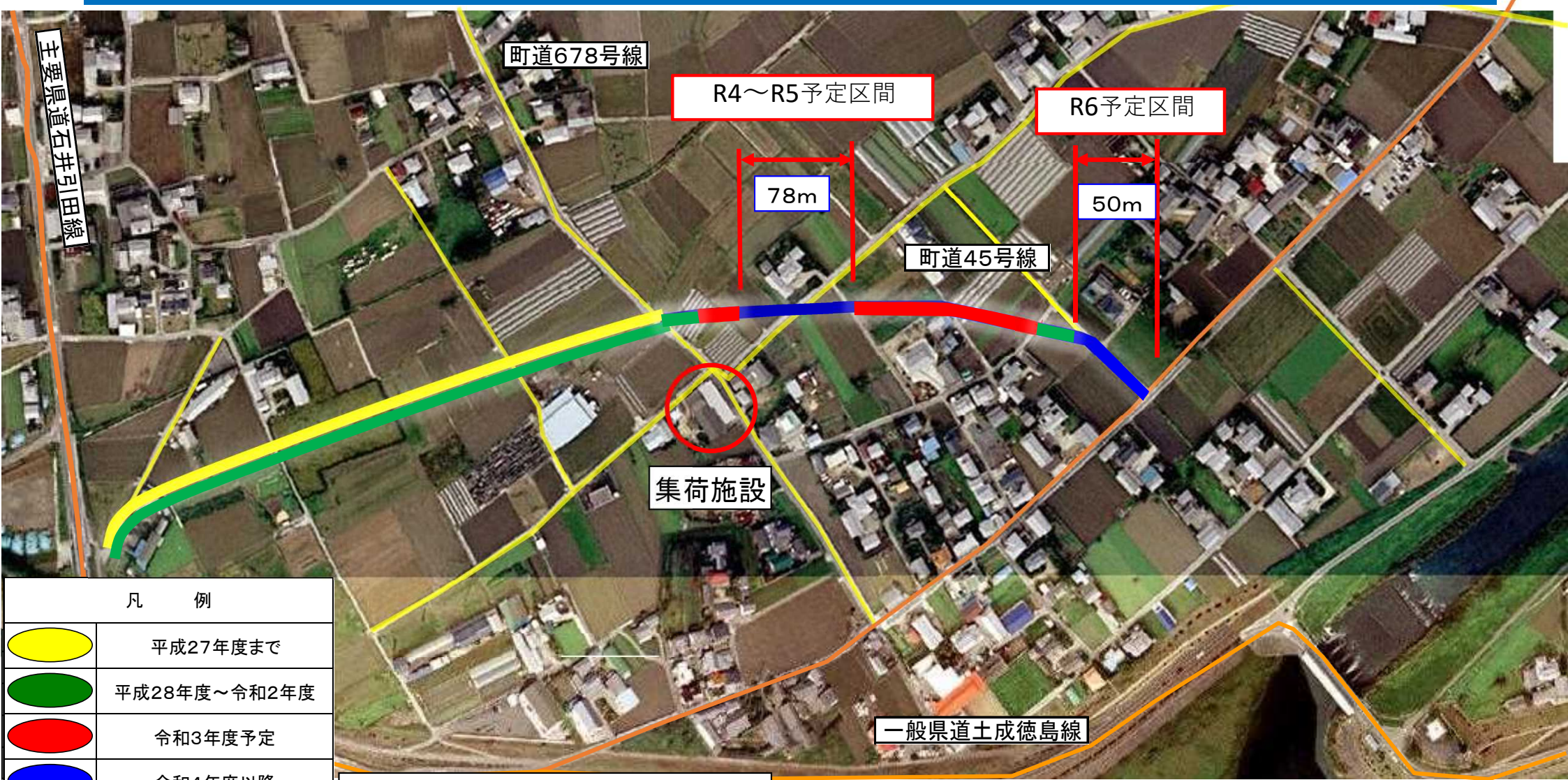
町道45号線

集荷施設

一般県道土成徳島線

凡 例	
	平成27年度まで
	平成28年度～令和2年度
	令和3年度予定
	令和4年度以降

7. 短期的な投資効果



短期的な投資効果

令和3年度~令和6年度予定区間

総費用・総便益
1.45

8. 現時点における事業効果の検証

1 効果発現状況の検証

出荷場



2 社会経済情勢の変化

3 現時点における事業効果の検証

総費用・総便益
2.18

9. 費用対効果

総便益

- 1 品質向上効果
- 2 維持管理費節減効果
- 3 営農に係る走行経費節減効果
- 4 一般交等経費節減効果

5億7,062万7千円

総費用

事業効果発現に必要な費用

4億5,484万6千円

$$\text{総便益} / \text{総費用} = 1.25$$

■ 今後の対応方針（案）

事業継続