

## 徳島県における保育等の現状について

# 徳島県における保育等の現状について

## 1 徳島県の人口動態と施設利用状況

### (1) 出生数の推移

(単位：人)

年	平成28年	平成29年	平成30年	令和元年	令和2年
出生数	5,346	5,182	4,998	4,554	4,521
増減	△240	△164	△184	△444	△33

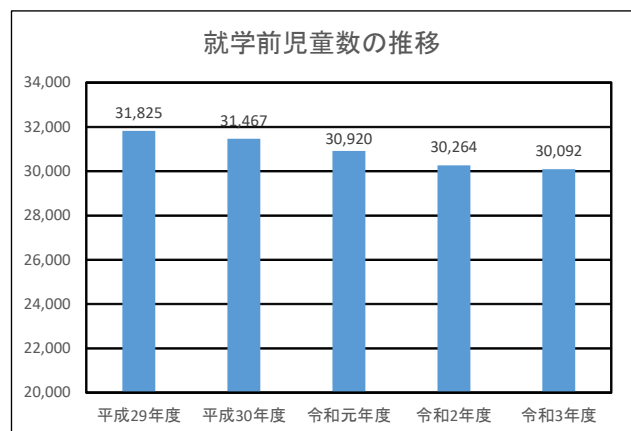
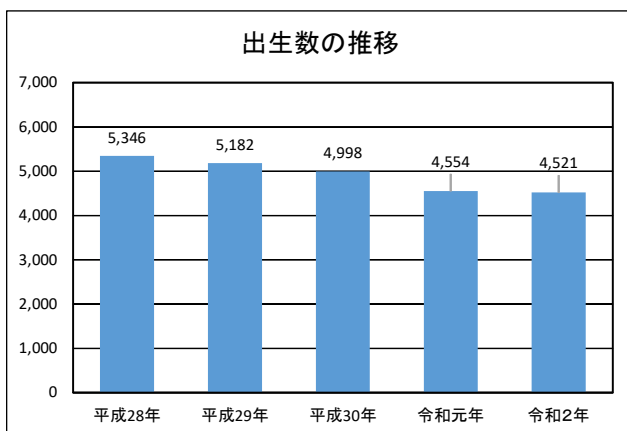
### (2) 就学前児童数と施設利用状況(各年度4月1日時点、ただし幼稚園は5月1日時点)

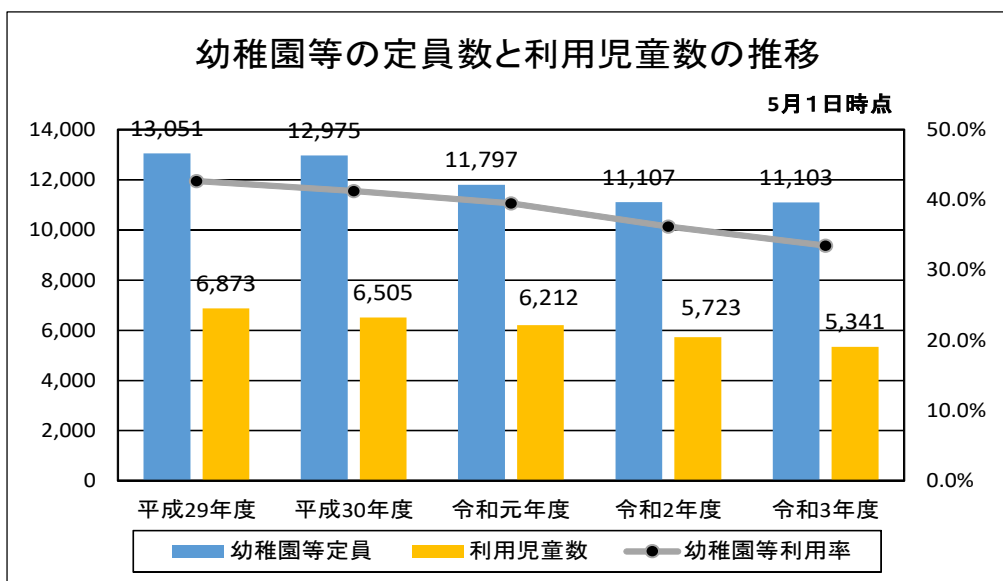
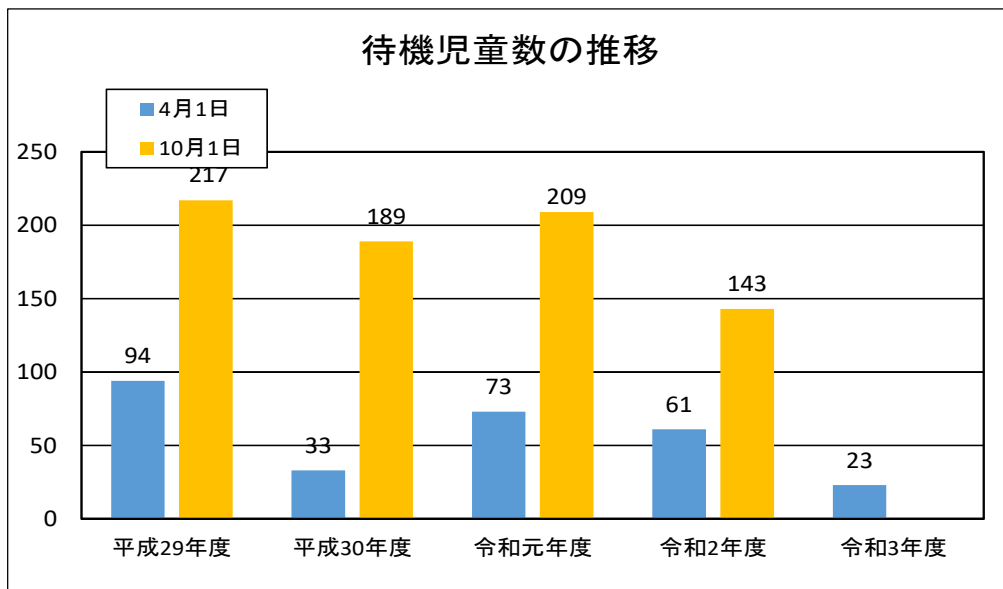
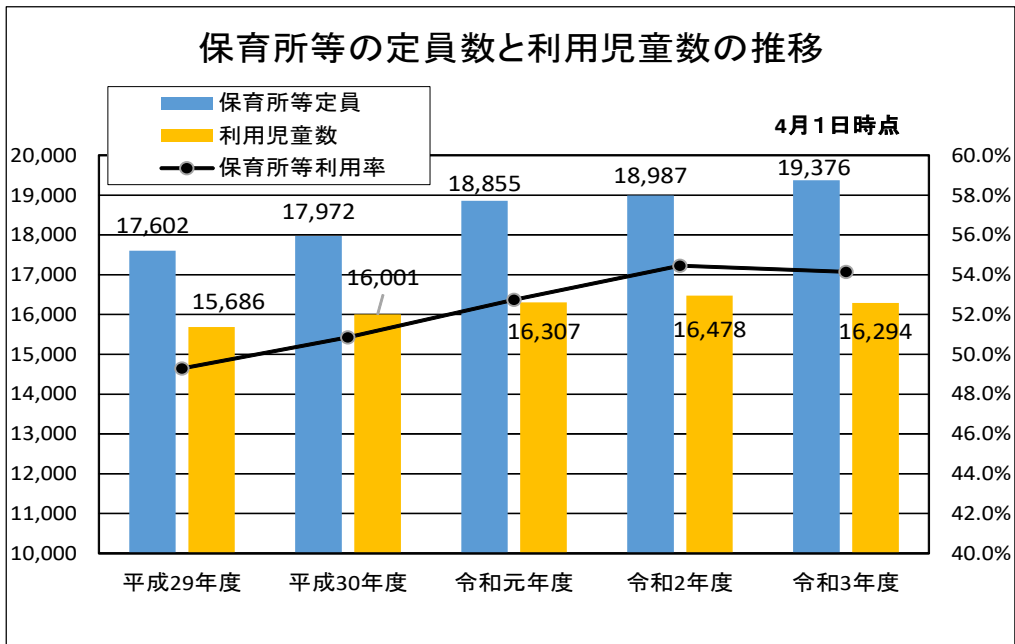
(単位：人)

年 度	平成29年度		平成30年度		令和元年度		令和2年度		令和3年度	
就学前児童数	31,825		31,467		30,920		30,264		30,092(推定)	
施設利用児童数	22,559		22,506		22,468		22,175		21,606	
保 育 所 (保育所型認定こども園含む)	1号	74	1号	81	1号	84	1号	69	1号	81
	2・3号	12,650	2・3号	12,008	2・3号	11,426	2・3号	10,616	2・3号	10,164
幼 稚 園 (幼稚園型認定こども園含む)	6,238		1号	5,801	1号	5,547	1号	5,039	1号	4,649
			2・3号	10	2・3号	17	2・3号	23	2・3号	21
幼保連携型 認定こども園	1号	561	1号	623	1号	581	1号	615	1号	611
	2・3号	2,967	2・3号	3,802	2・3号	4,649	2・3号	5,581	2・3号	5,838
小規模保育所等	69		181		215		258		271	
施設利用率	70.9%		71.5%		72.7%		73.3%		71.8%	
うち保育所等	49.3%		50.9%		52.7%		54.4%		54.1%	
保育所入所待機児童数	94		33		73		61		23	

※就学前児童数は0～5歳児(徳島県年齢別推計人口より。令和3年度は未公表のため推定値。)

※平成30年度から小規模保育所等に事業所内保育「地域枠」及び「従業員枠」も含まれた。





※幼稚園：定員は、学級数（学校基本調査）×35人で算定  
 ※利用率は、幼稚園等利用児童数／就学前児童数（3～5歳）  
 ※幼稚園等には、保育所型認定こども園、幼保連携型認定こども園、幼稚園型認定こども園の1号部分を含む

## 2 徳島県内の認可保育所、幼稚園、認定こども園等の施設数の推移

(幼稚園は各年度5月1日、その他は各年度4月1日時点)

(単位：施設)

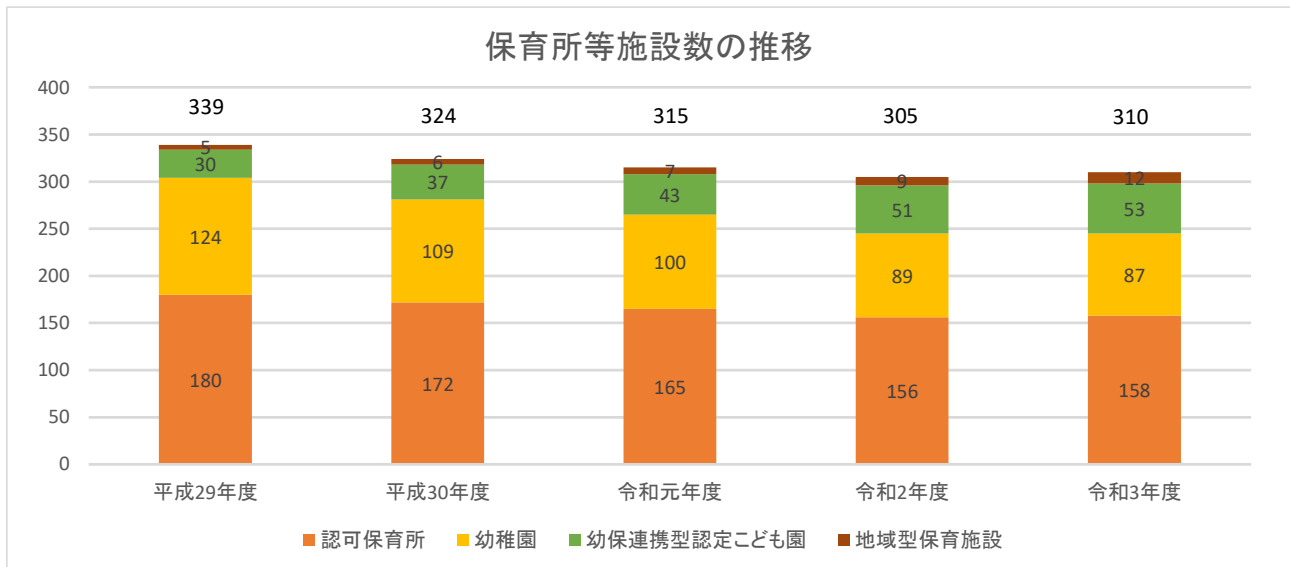
	平成29年度	平成30年度	令和元年度	令和2年度	令和3年度
認可保育所	180	172	165	156	158
幼稚園	124	109	100	89	87
幼保連携型認定こども園	30	37	43	51	53
小規模保育所等	5	6	7	9	12
計	339	324	315	305	310

※休園は、除く。

### 【参考】認定こども園数の推移

(単位：施設)

	平成29年度	平成30年度	令和元年度	令和2年度	令和3年度
認定こども園	46	54	60	70	73
幼保連携型	30	37	43	51	53
幼稚園型	0	1	1	1	1
保育所型	16	16	16	18	19
地方裁量型	0	0	0	0	0



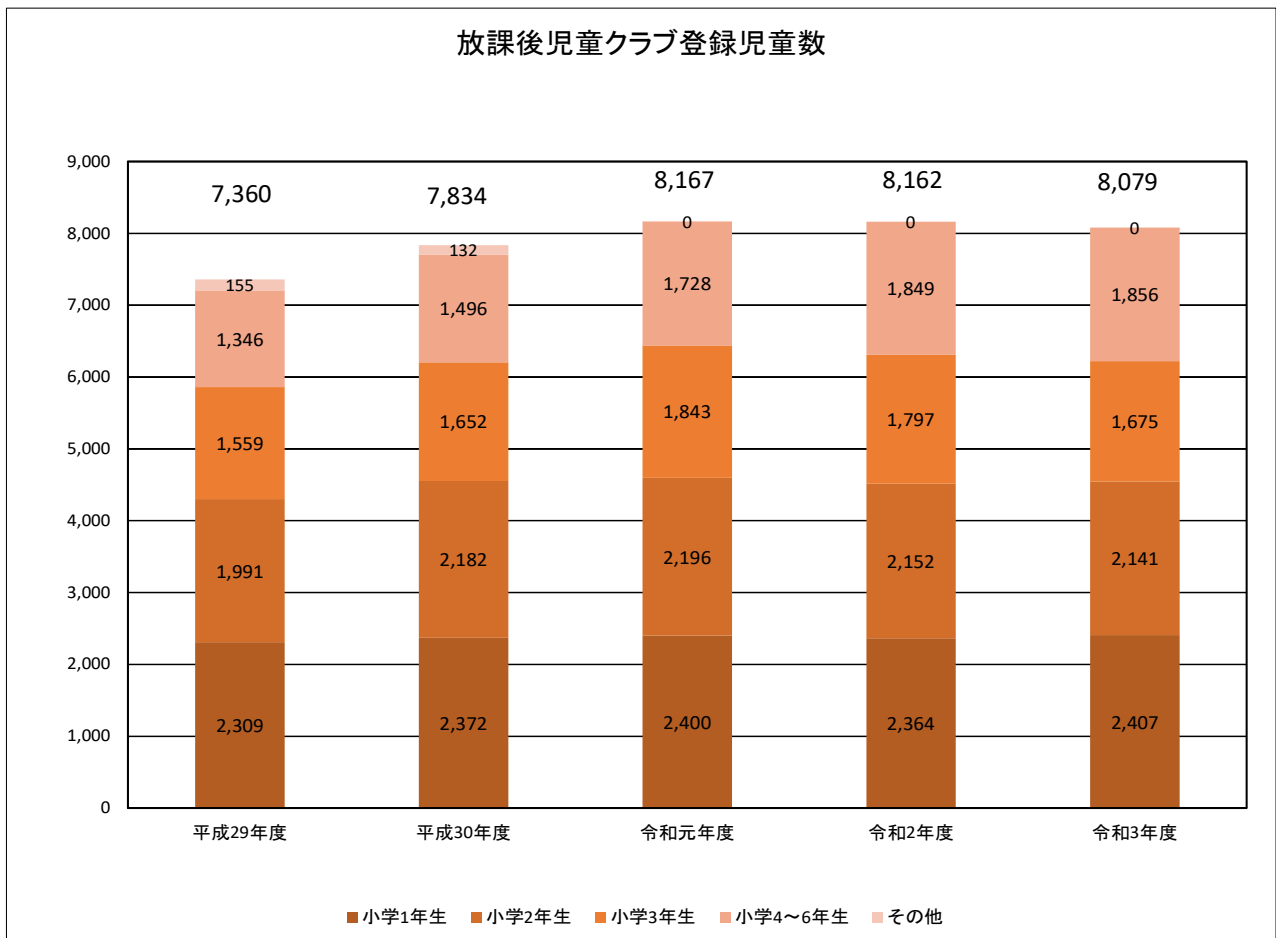
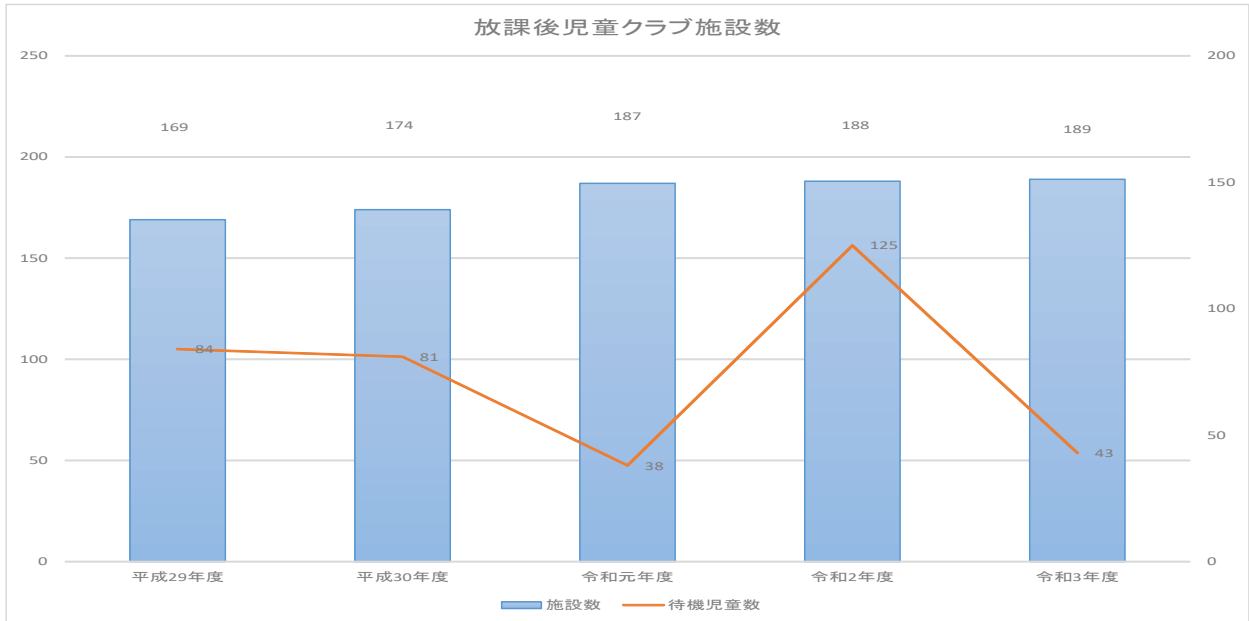
### 3 地域子ども・子育て支援事業の実施状況

#### (1) 放課後児童クラブ設置数と登録児童数の推移

(令和3年5月1日時点)

	平成29年度	平成30年度	令和元年度	令和2年度	令和3年度
施設数	169	174	187	188	189
登録児童数	7,360	7,834	8,167	8,162	8,079

※ 休止除く (H28・H29・R元 2施設休止, H30・R2 3施設休止, R3 2施設休止)



## (2) 令和3年度 地域子ども・子育て支援事業の状況

事業名	実施市町村	備 考
利用者支援事業	徳島, 鳴門, 小松島, 阿南, 吉野川, 阿波, 美馬, 三好, 佐那河内, 石井, 那賀, 牟岐, 美波, 海陽, 松茂, 北島, 藍住, 板野, 上板, 東みよし (20市町村)	※未実施市町村 勝浦, 上勝, 神山, つるぎ (4町)
地域子育て支援拠点事業	全市町村で実施	
乳児家庭全戸訪問事業	全市町村で実施	
妊婦健康診査	全市町村で実施	
養育支援訪問事業	全市町村で実施	
子育て短期支援事業	全市町村で実施	
ファミリー・サポート・センター事業	全市町村で実施(広域連携含む)	
一時預かり事業	22市町で実施	※未実施市町村 勝浦, 佐那河内 (2町村)
延長保育事業	22市町村で実施	※未実施市町村 美馬, 牟岐 (2市町)
病児・病後児保育事業	22市町村で実施(広域連携含む)	※未実施市町村 那賀, 牟岐 (2町)
放課後児童健全育成事業	18市町村で実施	※未実施市町村 那賀, 牟岐, 美波, 海陽, 北島, 板野 (6町)
実費徴収に係る補足給付を行う事業	徳島, 小松島, 阿南, 石井, 松茂, 藍住 (3市3町)	
多様な主体が本制度に参入することを促進するための事業	なし	
子どもを守る地域ネットワーク機能強化事業	吉野川 (1市)	

各市町村別保育所の定員、利用児童数及び待機児童数の推移

【4月1日時点比較】

(単位:人)

市町村名	定員の推移						利用児童数の推移						待機児童数の推移						
	平成29年	平成30年	平成31年	令和2年	令和3年		平成29年	平成30年	平成31年	令和2年	令和3年		平成29年	平成30年	平成31年	令和2年	令和3年		
			企(外数)	企(外数)	企(外数)	企(外数)				企(外数)	企(外数)	企(外数)				企(外数)	企(外数)	企(外数)	
徳島市	6,130	6,366	6,348	478	6,303	586	5,993	6,160	6,219	5	6,300	18	6,302	6	38	30	39	37	12
鳴門市	1,050	975	995	0	1,000	19	886	889	886	0	891	0	835	0	0	0	0	0	0
小松島市	920	920	920	36	860	36	808	843	852	0	819	0	817	8	0	0	0	0	0
阿南市	2,310	2,370	2,408	30	2,274	42	1,853	1,807	1,824	0	1,766	0	1,716	0	0	0	0	6	0
吉野川市	885	917	1,017	0	1,077	0	859	909	982	0	1,024	0	987	0	3	2	0	0	0
阿波市	1,000	970	970	0	1,025	0	725	716	755	0	920	0	912	0	0	0	11	0	0
美馬市	659	678	738	10	738	10	567	580	666	0	615	1	625	5	0	0	0	0	0
三好市	630	630	630	0	630	12	534	523	517	0	468	0	451	0	0	1	0	0	0
勝浦町	130	130	130	0	130	0	135	135	130	0	116	1	120	0	0	0	0	0	0
上勝町	40	30	30	0	30	0	29	30	35	0	37	0	36	0	0	0	0	0	0
佐那河内村	70	70	70	0	70	0	53	43	33	0	33	0	37	0	0	0	2	0	0
石井町	485	525	525	0	525	0	457	482	487	0	494	2	469	9	6	0	1	0	0
神山町	120	120	120	0	120	0	83	82	78	0	92	0	86	0	0	0	0	0	0
那賀町	227	227	227	0	227	0	141	128	143	0	137	0	124	0	0	0	0	0	0
牟岐町	115	115	115	0	115	0	61	61	56	0	53	0	53	0	0	0	0	0	0
美波町	195	195	195	0	195	0	127	131	132	0	143	0	128	0	0	0	0	0	0
海陽町	230	230	230	0	230	0	159	159	150	0	158	0	144	0	0	0	0	0	0
松茂町	275	275	305	18	305	18	273	292	295	0	295	0	264	0	0	0	0	0	0
北島町	562	642	617	59	657	59	549	574	579	0	599	4	666	0	34	0	10	17	2
藍住町	584	604	604	30	644	30	591	621	629	0	636	0	688	0	13	0	0	1	9
板野町	205	220	220	0	240	0	201	217	233	0	248	0	222	0	0	0	0	0	0
上板町	240	240	240	0	240	0	149	174	179	1	171	0	155	0	0	0	8	0	0
つるぎ町	140	123	110	0	110	0	88	82	67	0	74	0	75	0	0	0	0	0	0
東みよし町	400	400	430	0	430	0	365	363	374	0	363	0	354	0	0	0	2	0	0
合 計	17,602	17,972	18,194	661	18,175	812	15,686	16,001	16,301	6	16,452	26	16,266	28	94	33	73	61	23

平成27年度は、特定教育・保育施設(保育所、保育所型認定こども園、幼保連携型認定こども園)の認可定員、利用児童数を集計。

平成28年度以降は、特定教育・保育施設(保育所、保育所型認定こども園、幼保連携型認定こども園、幼保連携型保育事業(小規模保育、事業所内保育(地域枠))の認可定員、利用児童数を集計。

平成30年度以降は、特定教育・保育施設(保育所及び認定こども園(保育所型、幼保連携型、幼稚園型の保育認定部分)、特定地域型保育事業(小規模保育、事業所内保育(地域枠・従業員枠))の認可定員、利用児童数を集計。

※市町村の数値の訂正により、国の公表値と異なることがある。

各市町村別保育所の定員、利用児童数及び待機児童数の推移

【10月1日時点比較】

(単位:人)

市町村名	定員の推移						利用児童数の推移						待機児童数の推移							
	平成28年	平成29年	平成30年	令和元年	令和2年	令和3年	平成28年	平成29年	平成30年	令和元年	令和2年	令和3年	平成28年	平成29年	平成30年	令和元年	令和2年	令和3年		
				企(外数)	企(外数)	企(外数)				企(外数)	企(外数)	企(外数)				企(外数)	企(外数)	企(外数)		
徳島市	6,026	6,130	6,366	6,348	478	6,303	586	6,110	6,255	6,339	66	6,527	24	6,563	24	74	92	93	102	66
鳴門市	955	1,050	975	995	0	1,000	19	1,002	978	973	1	972	0	953	0	0	19	0	0	0
小松島市	920	920	920	920	36	860	36	878	832	858	9	885	4	856	5	6	6	0	1	0
阿南市	2,290	2,310	2,370	2,408	30	2,274	42	1,995	1,905	1,880	0	1,860	0	1,820	0	25	24	16	29	0
吉野川市	845	885	917	1,017	0	1,077	0	872	932	979	0	1,047	0	1,087	0	15	3	1	0	0
阿波市	1,000	1,000	970	970	0	1,025	0	746	758	785	2	822	3	961	5	4	5	14	15	3
美馬市	659	659	678	738	10	738	10	591	614	619	2	666	5	664	1	8	6	8	6	0
三好市	630	630	630	630	0	630	12	546	555	544	0	551	0	493	5	0	0	0	1	0
勝浦町	130	130	130	130	0	130	0	136	144	142	0	135	1	125	1	0	0	0	0	0
上勝町	40	40	30	30	0	30	0	34	34	38	0	39	0	39	0	0	0	0	0	0
佐那河内村	70	70	70	70	0	70	0	62	54	41	0	38	0	34	0	0	0	0	0	0
石井町	485	485	525	525	0	525	0	504	487	523	0	526	0	524	4	9	9	2	1	0
神山町	120	120	120	120	0	120	0	99	89	89	0	89	0	98	1	0	0	0	0	0
那賀町	227	227	227	227	0	227	0	175	152	148	0	149	0	141	0	0	0	0	0	0
牟岐町	115	115	115	115	0	115	0	63	62	61	0	61	0	57	0	0	0	0	0	0
美波町	210	195	195	195	0	195	0	142	139	128	0	139	0	144	0	0	0	0	0	0
海陽町	230	230	230	230	0	230	0	171	174	174	0	162	0	165	0	0	0	0	0	0
松茂町	275	275	275	305	18	305	18	296	285	304	3	314	0	302	0	8	14	8	8	0
北島町	535	562	642	617	59	657	59	562	567	583	3	593	3	628	10	32	27	38	20	39
藍住町	544	584	604	604	30	644	30	580	620	630	0	656	0	654	0	26	11	9	9	35
板野町	205	205	220	220	0	240	0	187	218	245	0	244	0	265	1	0	0	0	17	0
上板町	240	240	240	240	0	240	0	147	162	182	1	198	3	184	0	0	0	0	0	0
つるぎ町	140	140	123	110	0	110	0	96	94	94	0	80	0	83	0	0	0	0	0	0
東みよし町	400	400	430	430	0	430	0	388	383	390	0	388	1	389	0	1	1	0	0	0
合 計	17,291	17,602	18,002	18,194	661	18,175	812	16,382	16,493	16,749	87	17,141	44	17,229	57	208	217	189	209	143

待機児童がいる市町村数

平成27年度は、特定教育・保育施設（保育所、保育所型認定こども園、幼保連携型認定こども園）の定員、利用児童数を集計。  
 平成28年度以降は、特定教育・保育施設（保育所、保育所型認定こども園、幼保連携型認定こども園）、特定地域型保育事業（小規模保育、事業所内保育（地域枠））の認可定員、利用児童数を集計。  
 平成30年度以降は、特定教育・保育施設（保育所、保育所型認定こども園、幼保連携型認定こども園）、特定地域型保育事業（小規模保育、事業所内保育（地域枠・従業員枠））の利用定員、利用児童数を集計。  
 ※市町村の数値の訂正により、国の公表値と異なることがある。



認可保育施設の施設数

(R3.4.1時点)

区分	認可保育所			認定こども園						地域型保育施設						合計	
	保育所型			幼稚園型			小規模保育事業所			事業所内 保育事業所			合計				
	公立	私立	計	公立	私立	計	公立	私立	計	公立	私立	計	公立	私立	計		
徳島市	22	23	45	1	2	22	0	4	4	3	3	24	51	75			
鳴門市	2	11	13	1	2	2	0	0	0	0	0	2	14	16			
小松島市	5	2	7	1	3	3	0	0	0	0	0	6	5	11			
阿南市	16	6	22	5	1	1	1	3	3	0	0	22	10	32			
吉野川市	1	1	2	0	3	7	0	0	0	0	0	4	5	9			
阿波市	0	0	0	0	5	9	0	0	0	0	0	5	4	9			
美馬市	0	0	0	1	4	4	0	1	1	0	0	6	0	6			
三好市	6	2	8	3	0	0	0	0	0	0	0	9	2	11			
勝浦町	0	2	2	0	0	0	0	0	0	0	0	0	2	2			
上勝町	1	0	1	0	0	0	0	0	0	0	0	1	0	1			
佐那河内村	1	0	1	0	0	0	0	0	0	0	0	1	0	1			
石井町	3	3	6	0	1	1	0	0	0	0	0	3	4	7			
神山町	2	0	2	0	0	0	0	0	0	0	0	2	0	2			
那賀町	0	0	0	4	0	0	0	0	0	0	0	4	0	4			
牟岐町	0	0	0	1	0	0	0	0	0	0	0	1	0	1			
美波町	0	0	0	2	2	2	0	0	0	0	0	4	0	4			
海陽町	3	1	4	0	0	0	0	0	0	0	0	3	1	4			
松茂町	0	2	2	0	1	1	0	0	0	0	0	0	3	3			
北島町	1	7	8	0	1	1	0	0	0	0	0	1	8	9			
藍住町	1	8	9	0	0	0	0	0	0	1	1	1	9	10			
板野町	1	0	1	0	0	0	0	0	0	0	0	1	0	1			
上板町	1	0	1	0	0	0	0	0	0	0	0	1	0	1			
つるぎ町	2	0	2	0	0	0	0	0	0	0	0	2	0	2			
東みよし町	1	2	3	0	0	0	0	0	0	0	0	1	2	3			
計	69	70	139	17	2	19	17	36	53	0	1	1	104	120	224		

※休園施設を除く。

市町村別 放課後児童クラブ数の推移

R3. 5. 1時点

	市町村名	平成29年度	平成30年度	令和元年度	令和2年度	令和3年度
1	徳島市	41	45	47	47(内休止1)	49
2	鳴門市	14	13	13	13	13
3	小松島市	8	9	11	11	10
4	阿南市	25	28	28	28	28(内休止1)
5	吉野川市	15	14	15	17	17
6	阿波市	10	10	10	10	10
7	美馬市	8	8	8	8	8
8	三好市	15(内休止1)	14(内休止1)	14(内休止1)	15(内休止1)	14
9	勝浦町	2	2	2	2	2
10	上勝町	1	1	1	1	1
11	佐那河内村	1	1	1	1	1
12	石井町	7	7	8	8	8
13	神山町	2	2	2	2	2
14	那賀町	1(休止)	1(休止)			
15	美波町					
16	牟岐町					
17	海陽町					
18	松茂町	2	2	4	4	4
19	北島町					
20	藍住町	8	9	13	13	13
21	板野町					
22	上板町	4	4	5	4	4
23	つるぎ町	3	3(内休止1)	3(内休止1)	3(内休止1)	3(内休止1)
24	東みよし町	4	4	4	4	4
	クラブ数 計	171(内休止2)	177(内休止3)	189(内休止2)	191(内休止3)	191(内休止2)
	市町村数 計	19(内休止1)	19(内休止1)	18	18	18
	登録児童数 計 (各年度5月1日現在)	7,360	7,834	8,167	8,162	8,079
	待機児童数 計 (各年度5月1日現在)	84	81	38	125	43

「徳島県子ども・子育て支援事業支援計画」と保育・教育の定員の状況について

○令和3年度

【保育】

4.1時点

		2号認定	3号認定		合計	【参考】 待機児童数
			1・2歳	0歳		
徳島地区	量の見込み①	3,562	2,317	640	6,519	12
	確保計画②	3,801	2,200	647	6,648	
	<b>確保実績③</b>	<b>3,877</b>	<b>2,364</b>	<b>718</b>	<b>6,959</b>	
	確保計画との差③-②	76	164	71	311	
	量の見込みとの差③-①	315	47	78	440	
鳴門地区	量の見込み①	364	504	161	1,029	
	確保計画②	365	504	161	1,030	
	<b>確保実績③</b>	<b>417</b>	<b>475</b>	<b>107</b>	<b>999</b>	
	確保計画との差③-②	52	▲ 29	▲ 54	▲ 31	
	量の見込みとの差③-①	53	▲ 29	▲ 54	▲ 30	
小松島地区	量の見込み①	464	240	58	762	
	確保計画②	555	309	56	920	
	<b>確保実績③</b>	<b>566</b>	<b>326</b>	<b>64</b>	<b>956</b>	
	確保計画との差③-②	11	17	8	36	
	量の見込みとの差③-①	102	86	6	194	
阿南地区	量の見込み①	1,114	657	137	1,908	
	確保計画②	1,351	797	227	2,375	
	<b>確保実績③</b>	<b>1,296</b>	<b>823</b>	<b>239</b>	<b>2,358</b>	
	確保計画との差③-②	▲ 55	26	12	▲ 17	
	量の見込みとの差③-①	182	166	102	450	
吉野川地区	量の見込み①	606	325	79	1,010	
	確保計画②	650	346	81	1,077	
	<b>確保実績③</b>	<b>660</b>	<b>346</b>	<b>81</b>	<b>1,087</b>	
	確保計画との差③-②	10	0	0	10	
	量の見込みとの差③-①	54	21	2	77	
阿波地区	量の見込み①	374	290	76	740	
	確保計画②	578	351	90	1,019	
	<b>確保実績③</b>	<b>589</b>	<b>355</b>	<b>94</b>	<b>1,038</b>	
	確保計画との差③-②	11	4	4	19	
	量の見込みとの差③-①	215	65	18	298	
美馬地区	量の見込み①	281	244	68	593	
	確保計画②	368	272	71	711	
	<b>確保実績③</b>	<b>485</b>	<b>235</b>	<b>53</b>	<b>773</b>	
	確保計画との差③-②	117	▲ 37	▲ 18	62	
	量の見込みとの差③-①	204	▲ 9	▲ 15	180	
三好地区	量の見込み①	195	137	34	366	
	確保計画②	321	183	51	555	
	<b>確保実績③</b>	<b>355</b>	<b>225</b>	<b>62</b>	<b>642</b>	
	確保計画との差③-②	34	42	11	87	
	量の見込みとの差③-①	160	88	28	276	

		2号認定	3号認定		合計	【参考】 待機児童数
			1・2歳	0歳		
勝浦地区	量の見込み①	66	39	11	116	
	確保計画②	82	39	11	132	
	<b>確保実績③</b>	<b>88</b>	<b>34</b>	<b>8</b>	<b>130</b>	
	確保計画との差③-②	6	▲ 5	▲ 3	▲ 2	
	量の見込みとの差③-①	22	▲ 5	▲ 3	14	
上勝地区	量の見込み①	26	8	3	37	
	確保計画②	26	8	3	37	
	<b>確保実績③</b>	<b>27</b>	<b>8</b>	<b>5</b>	<b>40</b>	
	確保計画との差③-②	1	0	2	3	
	量の見込みとの差③-①	1	0	2	3	
佐那河内地区	量の見込み①	20	13	1	34	
	確保計画②	20	13	1	34	
	<b>確保実績③</b>	<b>46</b>	<b>18</b>	<b>6</b>	<b>70</b>	
	確保計画との差③-②	26	5	5	36	
	量の見込みとの差③-①	26	5	5	36	
石井地区	量の見込み①	187	220	29	436	
	確保計画②	195	247	66	508	
	<b>確保実績③</b>	<b>216</b>	<b>237</b>	<b>72</b>	<b>525</b>	
	確保計画との差③-②	21	▲ 10	6	17	
	量の見込みとの差③-①	29	17	43	89	
神山地区	量の見込み①	48	37	7	92	
	確保計画②	66	44	10	120	
	<b>確保実績③</b>	<b>66</b>	<b>44</b>	<b>10</b>	<b>120</b>	
	確保計画との差③-②	0	0	0	0	
	量の見込みとの差③-①	18	7	3	28	
那賀地区	量の見込み①	86	38	9	133	
	確保計画②	86	38	9	133	
	<b>確保実績③</b>	<b>125</b>	<b>68</b>	<b>22</b>	<b>215</b>	
	確保計画との差③-②	39	30	13	82	
	量の見込みとの差③-①	39	30	13	82	
牟岐地区	量の見込み①	36	11	1	48	
	確保計画②	75	34	6	115	
	<b>確保実績③</b>	<b>75</b>	<b>34</b>	<b>6</b>	<b>115</b>	
	確保計画との差③-②	0	0	0	0	
	量の見込みとの差③-①	39	23	5	67	
美波地区	量の見込み①	88	34	8	130	
	確保計画②	128	50	17	195	
	<b>確保実績③</b>	<b>126</b>	<b>52</b>	<b>17</b>	<b>195</b>	
	確保計画との差③-②	▲ 2	2	0	0	
	量の見込みとの差③-①	38	18	9	65	
海陽地区	量の見込み①	78	67	18	163	
	確保計画②	105	87	38	230	
	<b>確保実績③</b>	<b>100</b>	<b>82</b>	<b>38</b>	<b>220</b>	
	確保計画との差③-②	▲ 5	▲ 5	0	▲ 10	
	量の見込みとの差③-①	22	15	20	57	

		2号認定	3号認定		合計	【参考】 待機児童数
			1・2歳	0歳		
松茂地区	量の見込み①	124	144	43	311	
	確保計画②	108	151	46	305	
	<b>確保実績③</b>	<b>110</b>	<b>155</b>	<b>58</b>	<b>323</b>	
	確保計画との差③-②	2	4	12	18	
	量の見込みとの差③-①	▲ 14	11	15	12	
北島地区	量の見込み①	346	288	80	714	2
	確保計画②	348	287	82	717	
	<b>確保実績③</b>	<b>382</b>	<b>312</b>	<b>80</b>	<b>774</b>	
	確保計画との差③-②	34	25	▲ 2	57	
	量の見込みとの差③-①	36	24	0	60	
藍住地区	量の見込み①	371	348	144	863	9
	確保計画②	371	348	144	863	
	<b>確保実績③</b>	<b>330</b>	<b>402</b>	<b>110</b>	<b>842</b>	
	確保計画との差③-②	▲ 41	54	▲ 34	▲ 21	
	量の見込みとの差③-①	▲ 41	54	▲ 34	▲ 21	
板野地区	量の見込み①	83	126	9	218	
	確保計画②	85	138	30	253	
	<b>確保実績③</b>	<b>72</b>	<b>138</b>	<b>30</b>	<b>240</b>	
	確保計画との差③-②	▲ 13	0	0	▲ 13	
	量の見込みとの差③-①	▲ 11	12	21	22	
上板地区	量の見込み①	60	104	25	189	
	確保計画②	72	97	25	194	
	<b>確保実績③</b>	<b>120</b>	<b>96</b>	<b>24</b>	<b>240</b>	
	確保計画との差③-②	48	▲ 1	▲ 1	46	
	量の見込みとの差③-①	60	▲ 8	▲ 1	51	
つるぎ地区	量の見込み①	24	48	17	89	
	確保計画②	40	52	18	110	
	<b>確保実績③</b>	<b>40</b>	<b>52</b>	<b>18</b>	<b>110</b>	
	確保計画との差③-②	0	0	0	0	
	量の見込みとの差③-①	16	4	1	21	
東みよし地区	量の見込み①	200	180	50	430	
	確保計画②	200	180	50	430	
	<b>確保実績③</b>	<b>200</b>	<b>180</b>	<b>50</b>	<b>430</b>	
	確保計画との差③-②	0	0	0	0	
	量の見込みとの差③-①	0	0	0	0	
県合計	量の見込み①	8,803	6,419	1,708	16,930	23
	確保計画②	9,996	6,775	1,940	18,711	
	<b>確保実績③</b>	<b>10,368</b>	<b>7,061</b>	<b>1,972</b>	<b>19,401</b>	
	確保計画との差③-②	372	286	32	690	
	量の見込みとの差③-①	1,565	642	264	2,471	

※確保実績③は、「子育て安心プラン実施計画」における令和3年4月1日時点の利用定員を記載。  
(企業主導型保育事業、特例保育事業を含む。)

**【教育】**

		1号認定	2号認定 (教育)	合計
県合計	量の見込み①	4,148	1,419	5,567
	確保計画②	8,023	817	8,840
	<b>確保実績③</b>	<b>11,103</b>		<b>11,103</b>
	確保計画との差③-②	2,263		2,263
	量の見込みとの差③-①	5,536		5,536

※確保計画②、確保実績③には、新制度へ移行していない幼稚園分を除く。