

# 医療法人久仁会

平成20年度  
はぐくみ支援企業知事表彰受賞

～男女ともに働きやすい職場環境づくりを～

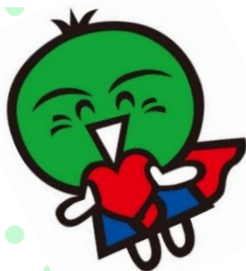
## 会社の概要

### 職員のニーズに合わせた 保育園の運営

保育園は、当法人、関連法人の職員  
および、地域の方も利用できます。  
法人、関連法人の職員については、  
ニーズが多様化し、祖父母の利用の  
要望に応え、利用可能としました。

### 男性職員の育児休業取得の推進

女性職員の育児休業取得率100%を  
達成し、10年を経過しています。  
男性職員も子育てしやすい職場環境  
づくりを目指して、リーフレット等  
を作成し、育児休業取得を推進して  
おります。  
近年では、男性職員も育児休業を取  
得しています。



### 今後の取組

多様化する働く人のニーズや意識を捉えながら、今後も子育てしやすく、  
男女ともに働きやすい職場環境づくりを推し進めてまいります。

#### 所在地

鳴門市鳴門町土佐泊浦字高砂205番地29

#### 代表者

理事長 山上 敦子

#### 事業所

鳴門山上病院  
介護医療院 鳴門山上病院  
介護老人保健施設  
いこいの家 鳴山荘  
鳴山荘 通所リハビリテーションセンター  
「ステップ」  
やまかみ訪問看護ステーション  
やまかみ訪問リハビリテーションセンター  
やまかみ指定居宅介護支援事業所  
鳴門市地域包括支援センターやまかみ

#### 事業内容 医療業

設 立 昭和52年4月

従業員数 172人

