

週間漁海況情報 2021年第4号

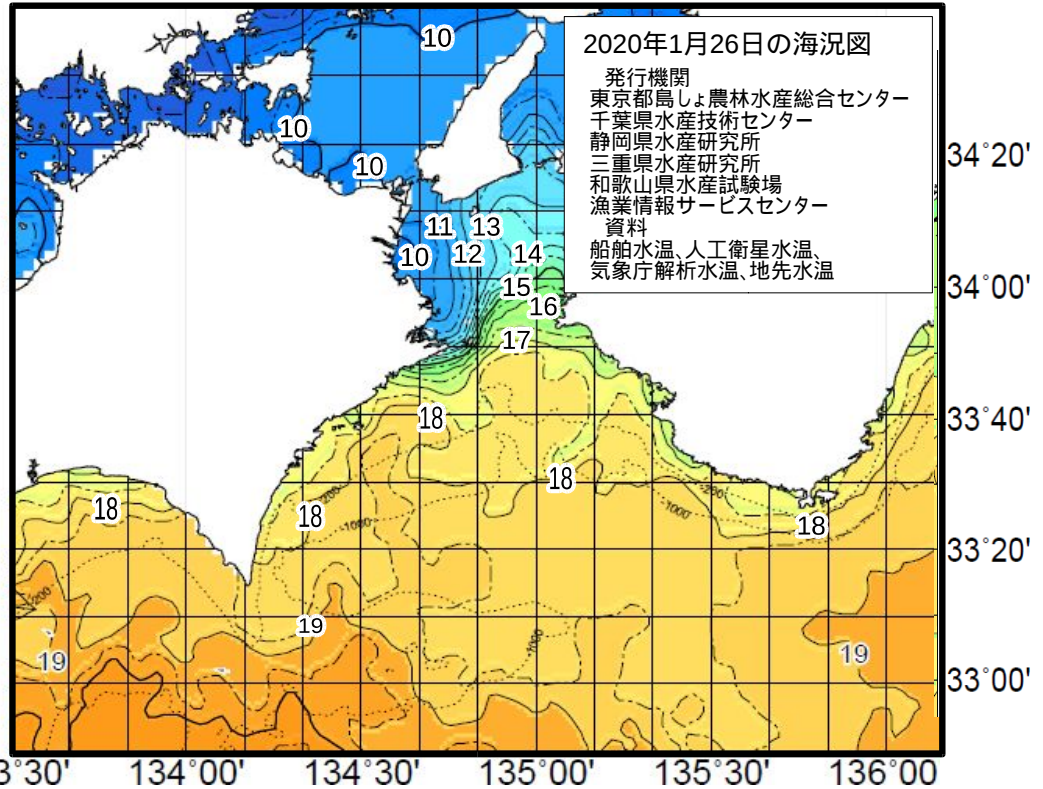
令和3年1月26日発行

徳島県立農林水産総合技術支援センター
水産研究課海洋生産技術担当

海況

1. 周辺海域の水温等

紀伊水道沖の黒潮は、室戸岬沖34マイル、潮岬沖87マイルを流れ、室戸岬沖で「やや離岸」、潮岬沖で「著しく離岸」となっている。黒潮から海部沿岸下灘に18 台の暖水が差し込んでいる。また、紀伊水道和歌山県側へ15 前後の暖水が差し込んでいる。一方、紀伊水道から海部沿岸へ13 ~ 15 の内海水が南下し、潮目を形成している。黒潮の表面水温は20~21 台。徳島周辺海域の水温は、播磨灘は9 ~ 10 台、紀伊水道は9 ~ 15 台、海部沿岸は13 ~ 18



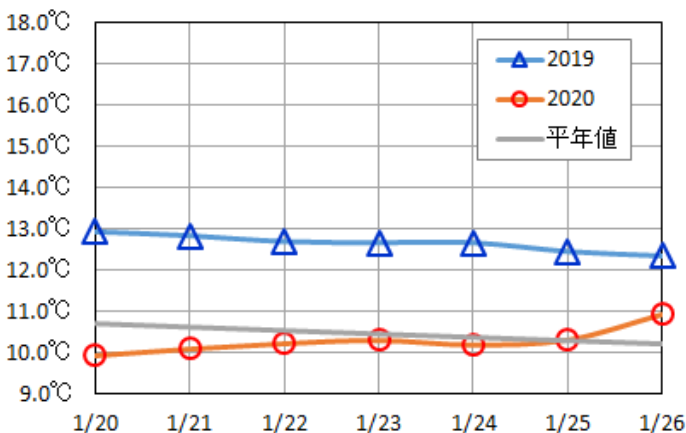
台となった。黒潮の離接岸の表現 (いずれも正南方向)
 室戸岬沖 接岸: ~ 25NM やや離岸: 25 ~ 45NM 離岸: 45 ~ 65NM 著しく離岸: 65NM ~
 潮岬沖 接岸: ~ 26NM やや離岸: 26 ~ 56NM 離岸: 56 ~ 86NM 著しく離岸: 86NM ~

直近4日分の海況図を水産研究課HPに掲載しています。

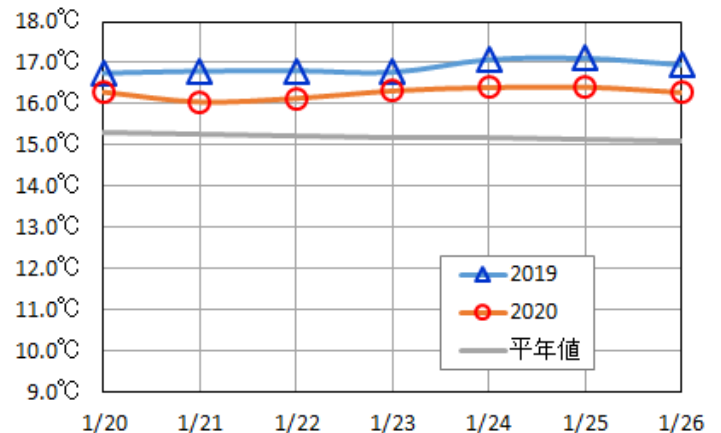
2. 地先水温 (2021年1月20日 ~ 1月26日)

鳴門地区の水温は気温の上昇に伴い「やや低め」から「やや高め」になり、9.9 ~ 10.9 に上昇した。日和佐地区の水温は黒潮からの暖水波及の影響により「やや高め」の16.1 ~ 16.4 で推移した。鳴門と日和佐地区の水温差は5.4 ~ 6.4 になった。

鳴門地区



日和佐地区



水温の高低 平年並み: 平年値 ± 0.5 未満, やや高め/やや低め: 平年値 ± 0.5 以上 1.5 未満
 高め/低め: 平年値 ± 1.5 以上 2.5 未満, かなり高め/かなり低め: ± 2.5 以上
 平年値 1984年 ~ 2018年の平滑平均値

3. 週間予報 (1月27日 ~ 2月2日)

黒潮は、室戸岬沖で「やや離岸」から「離岸」、潮岬沖で「著しい離岸」で推移する見込み。

地先水温は、鳴門地区は「平年並み」から「やや高め」、日和佐地区は「やや高め」で推移する見込み。

漁況

2021年1月18日～1月24日

1. 紀伊水道（標本漁協：3）

釣りでは、タチウオが増えて0.2ト水揚げされた。
 延縄では、ブリがめじろ級主体に0.5ト、タチウオが0.5ト、マサバが大きく増えて大主体に0.2ト、ムツが減って0.2ト水揚げされた。
 建網では、カワハギが大主体に0.4ト水揚げされた。
 小型定置網では、マアジが大きく減って0.9ト、カワハギが減って大主体に0.4ト、ブリが大きく減って0.3ト、アオリイカが0.3ト、ヒラメが0.2ト水揚げされた。
 底びき網では、シリヤケイカが増えて9.9ト、マナガツオが減って小主体に0.6ト、えそ類が大きく減って0.4ト、かます類が減って0.3ト、サワラが減って大主体に0.2ト水揚げされた。

2. 海部沿岸（標本漁協：4）

釣りでは、カツオが中主体に5.8ト、タチウオが減って3.5ト、キハダが大きく増えて0.3ト、ブリが減って0.3ト水揚げされた。
 小型定置網では、マアジが小小主体に3.4ト、メジナが大きく増えて1.6ト、マルアジが大きく増えて小小主体に1.3ト、アオリイカが大きく増えて0.2ト水揚げされた。
 大型定置網では、マアジが大きく増えて小小主体に5.6ト、マサバが大きく増えて小小主体に2.9ト、マルアジが増えて小小主体に1.1ト、シイラが減って小小主体に0.9ト、ブリが大きく増えてはまち級主体に0.7ト、ウスバハギが大きく増えて大主体に0.5ト、ヒラソウダが小主体に0.3ト、サワラが大きく増えて小主体に0.2ト水揚げされた。

漁獲量集計表（漁獲量が0.2トン以上のものを抜粋）

海区	漁業種類	出漁隻数 (のべ)	魚種	漁獲量	(kg)	銘柄	前週比
					1日1隻あたり 平均漁獲量		
紀伊水道	釣り	3	タチウオ	217	72		
		延縄	21	ブリ	481	23	めじろ級主体
	32		タチウオ	462	14		→
	22		マサバ	248	11	大主体	
	15		ムツ	237	16		
	建網	17	カワハギ	430	25	大主体	→
	小型定置網	22	マアジ	924	42		
		22	カワハギ	431	20	大主体	
		17	ブリ	310	18		
		16	アオリイカ	272	17		→
		20	ヒラメ	242	12		→
	底びき網	50	シリヤケイカ	9,883	198		
		48	マナガツオ	644	13	小主体	
		36	えそ類	409	11		
40		かます類	308	8			
28		サワラ	207	7	大主体		
海部沿岸	釣り	62	カツオ	5,811	94	中主体	→
		34	タチウオ	3,486	103		
		6	キハダ	313	52		
		16	ブリ	307	19		
	小型定置網	20	マアジ	3,390	169	小小主体	→
		23	メジナ	1,587	69		
		11	マルアジ	1,307	119	小小主体	
		35	アオリイカ	201	6		
	大型定置網	5	マアジ	5,608	1,122	小小主体	
		3	マサバ	2,920	973	小小主体	
		5	マルアジ	1,120	224	小小主体	
		5	シイラ	885	177	小小主体	
		4	ブリ	693	173	はまち級主体	
		5	ウスバハギ	461	92	大主体	
4		ヒラソウダ	309	77	小主体	→	
4		サワラ	222	56	小主体		

前週比 200%以上: 120-200%: 80-120%: 50-80%: 50%未満: