

**あすたむらんど徳島開園20周年
～「くつろぎ館」木質化リニューアル～**

あすたむらんど徳島は、21世紀を担う子どもたちの「学習や成長の場」、家族の「憩いの場」、あらゆる人が集う「ふれあいの場」として、平成13年7月1日に開園して以来、この20年間で、延べ890万人以上の方に来園いただきました。

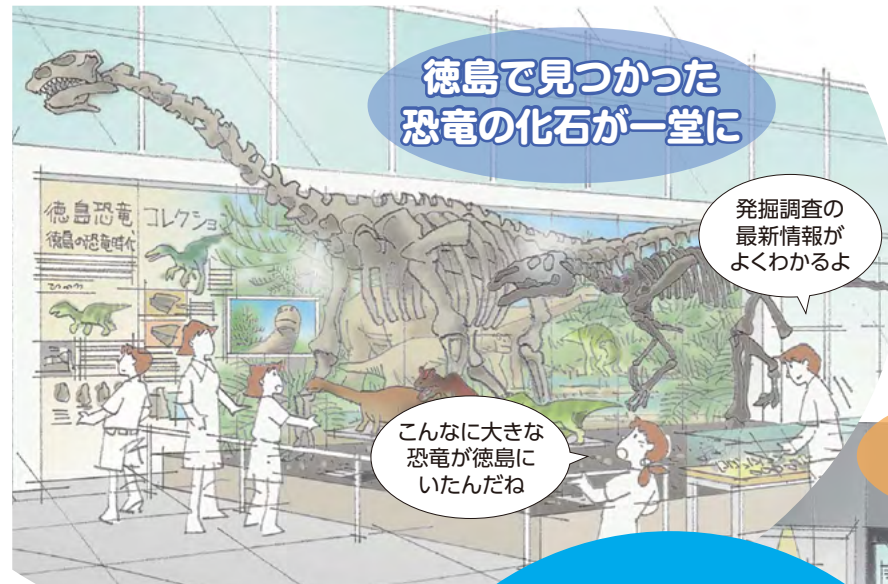
県では、開園20周年記念事業として、「徳島木のおもちゃ美術館」の整備を進めております。それに先立ち、隣接するレストラン「くつろぎ館」を木質化リニューアルしました。

県産材をふだんに使用した館内は、「徳島すぎ」による壁やサインプレートをはじめ、本県特産のすだち、にんじん、藍の「三つの色」をモチーフとしたそろばん型パーティションやテーブル、また、木目を活かした渦潮型大型ベンチなどの什器を備え、新たに子育て世代に配慮した授乳室を設けるなど、誰もが寛ぐことのできる「癒やしとおもてなしの空間」を創造しております。是非、ご来館いただき、「木づかい」を体感してみてくださいね!



そして、本年10月24日には、都道府県立では「全国初」、全国最大規模の「徳島木のおもちゃ美術館」があすたむらんど徳島内に開館の予定です。当美術館は、「赤ちゃんから高齢者まで」あらゆる世代の方が集い、森林の役割や重要性、木材の良さなどを「遊び・学び・体験」できる「木育拠点」として整備しております。

「あすたむらんど徳島」が、その名のとおり、「明日(あす)」に向かって、限りなく「多くの夢(たむ)」を紡ぐ場として、今後も、皆さんに夢と希望を感じていただけるよう取り組んで参りますので、ご理解、ご協力をお願いしますね!
(徳島県知事 飯泉嘉門)



**徳島で見つかった
恐竜の化石が一堂に**

発掘調査の最新情報がよくわかるよ

こんなに大きな恐竜が徳島にいたんだね



AR虫めがね

恐竜が動いている!

**徳島で出土した
銅鐸がずらり**



いろいろな模様がいっているね

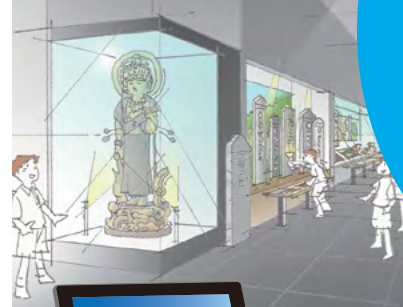
**徳島県立
博物館常設展
グランドオープン**

新常設展コンセプト **8/9[月]**

徳島まるづかみ!

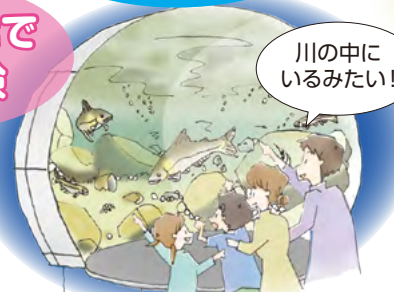
「いのち」と「とき」のモノ語り

「文化の森総合公園」開園30周年の記念事業として全面リニューアルを進めてきた常設展が、ついにグランドオープンしました。



**AR・VRで
新体験**

アプリを使った多言語解説・手話解説用タブレットを無料貸し出し



川の中に入りたい!

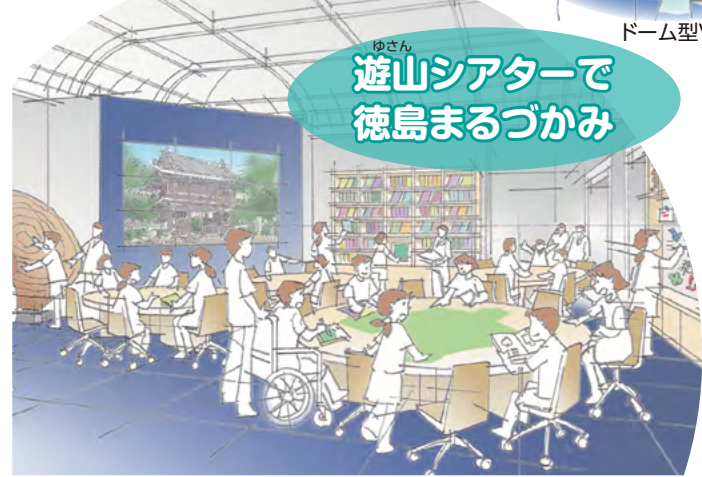
ドーム型VRシアター



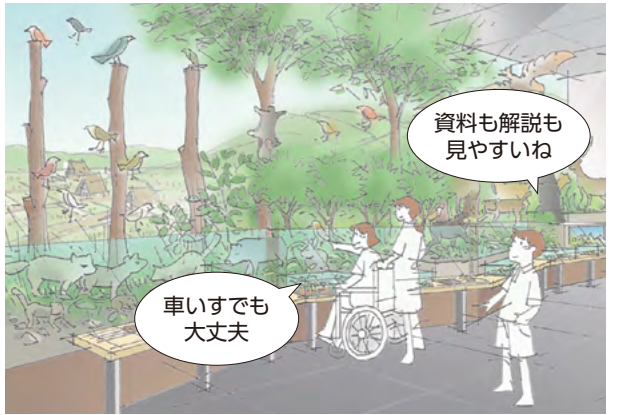
カッコいい絵が
つくれるよ

三好長慶錦絵デジタルぬり絵

今まで知らなかったことや気づかなかったこと、ええ? そうだったの?! が満載です。生まれ変わった常設展をご覧ください、あなたの好奇心の扉を開けてください!



**遊山シアターで
徳島まるづかみ**



資料も解説も
見やすいね

車いすでも
大丈夫

モノ語り、
体温を。

【お問い合わせ先】
徳島県立博物館

〒770-8070 徳島県徳島市八万町向寺山
☎088-668-3636 FAX088-668-7197
メール museum@bunmori.tokushima.jp



**他県からの
information
お知らせ**

このコーナーでは、随時他府県との記事交換を行っています。今回は兵庫県からのお便りです。

**兵庫とつながる
ひょうごe-県民制度**

「ひょうごe-県民」にご登録いただくと、スマートフォンアプリで兵庫県内のローカルなイベント情報などが入手できるほか、県特産品の購入や協賛店で割引サービスを受けることができます。この機会にぜひ「ひょうごe-県民」にご登録ください。

ダウンロードはこちら▶

iOS Android

【問】兵庫県地域創生局 ☎078-362-4374

**とくしまパーク&
サイクルライド
参加者募集中**

チョコッとだけ
自転車通勤
はじめてみませんか?

●「とくしまパーク&サイクルライド」とは…徳島東環状線(末広住吉工区)高架下駐車場に車を停めて【パーク】、自転車に乗り換えて【サイクルライド】職場に向かっていただくものです。

●実施期間/令和3年12月末まで

●募集台数/残り8台(定数になり次第、締切)

【問】道路整備課
☎088-621-2547
FAX088-621-2868

申込方法など
詳しくはこちら

河川監視カメラ運用開始!
YouTubeを活用したリアルタイム映像

大規模自然災害に備え、地域の方に早めの避難を行っていただくため、河川の様子をリアルタイムで見られる河川監視カメラの設置を進めています。

【問】河川整備課
☎088-621-2574
FAX088-621-2870

視聴リンク・設置河川など
詳しくはこちら

**とくしま
クイズ
プレゼント**

〇. 持続可能でよりよい社会を実現するための世界共通の目標を「〇〇〇〇」といいます。〇に入る言葉は何でしょうか。

シトラスコ
(65g)
[提供]ナカガワ・アド(株) あど畑事業部

●答え、住所、氏名、年齢、感想、取り上げて欲しいテーマなどを記入の上、はがき、Eメール(宛先は表紙上部に記載)または2次元コードでご応募ください。

締切 8月25日(水) 必着
7月号の正解は「阿波藍」でした。

感謝の気持ちを掲載中!
コロナ禍の中、頑張る皆さんへ寄せられたメッセージを掲載しています。