

## 徳島県における保育等の現状について

# 徳島県における保育等の現状について

## 1 徳島県の人口動態と施設利用状況

### (1) 出生数の推移

(単位：人)

年	平成26年	平成27年	平成28年	平成29年	平成30年	令和元年
出生数	5,502	5,586	5,346	5,182	4,998	4,554
増減	△164	84	△240	△164	△184	△444

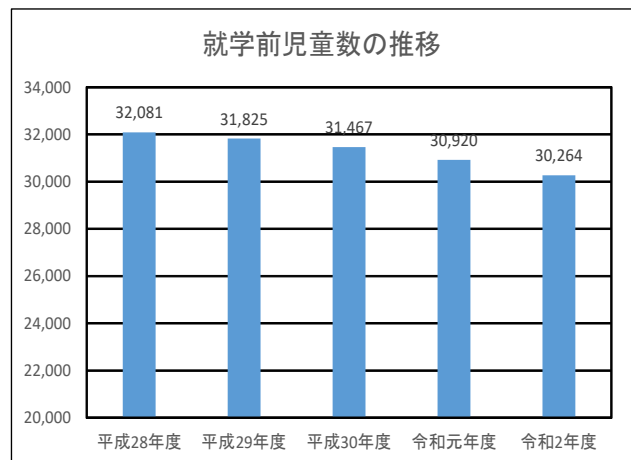
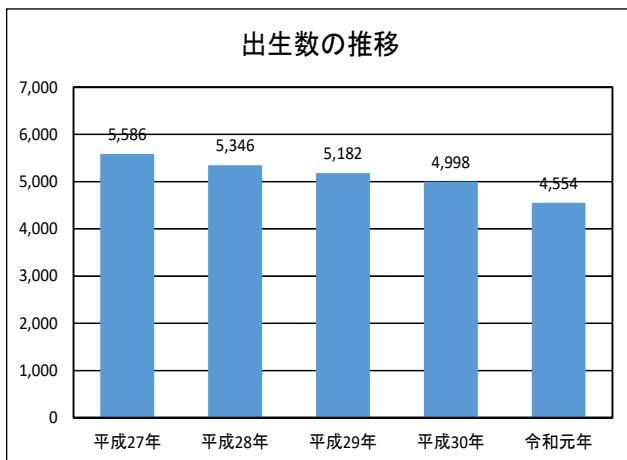
### (2) 就学前児童数と施設利用状況(各年度4月1日時点、ただし幼稚園は5月1日時点)

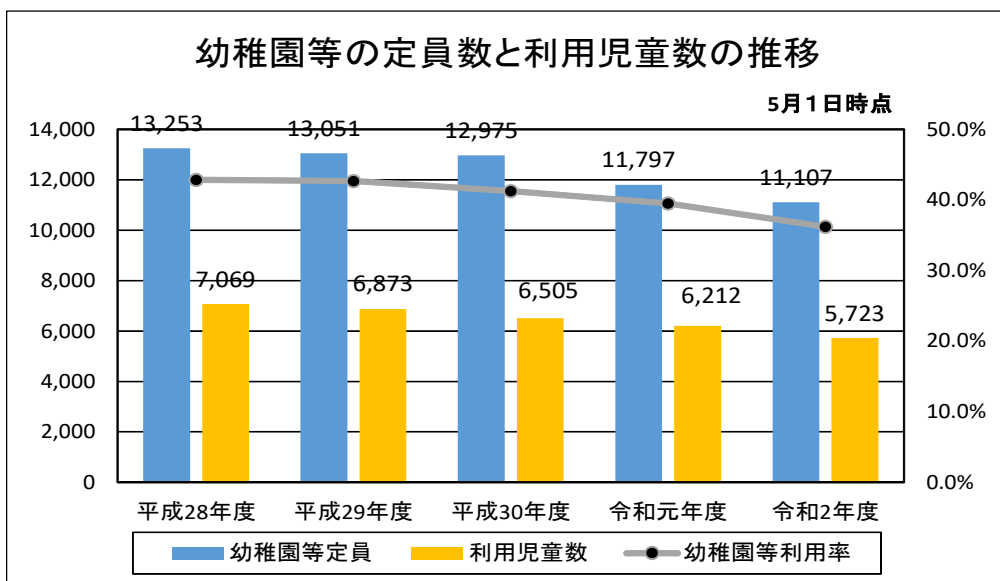
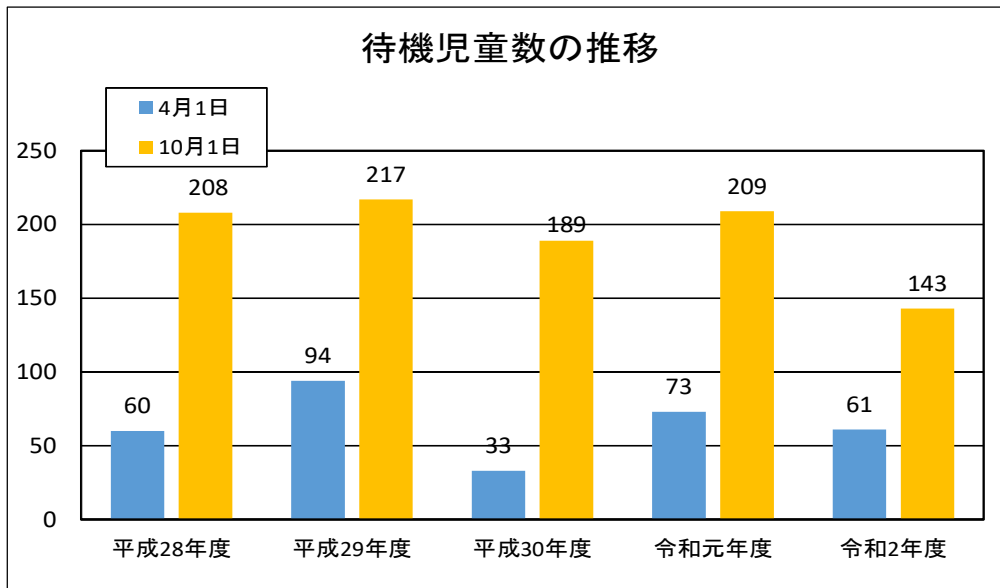
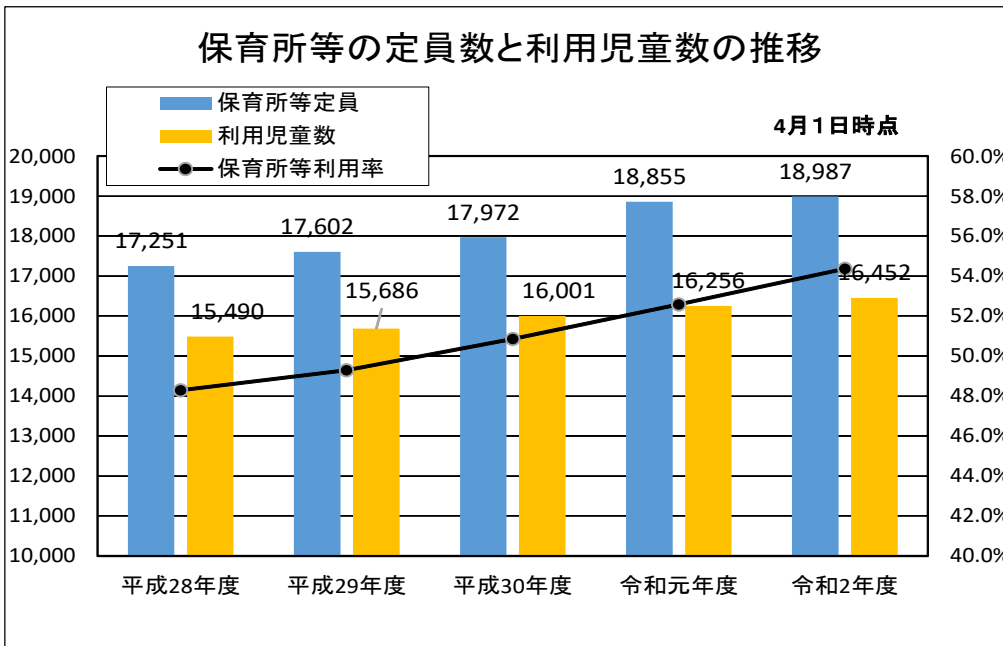
(単位：人)

年度	平成28年度		平成29年度		平成30年度		令和元年度		令和2年度	
就学前児童数	32,081		31,825		31,467		30,920		30,264	
施設利用児童数	22,559		22,559		22,506		22,468		22,175	
保育所 (保育所型認定こども園含む)	1号	56	1号	74	1号	81	1号	84	1号	69
	2・3号	13,172	2・3号	12,650	2・3号	12,008	2・3号	11,381	2・3号	10,616
幼稚園 (幼稚園型認定こども園含む)	6,482		6,238		1号	5,801	1号	5,547	1号	5,039
					2・3号	10	2・3号	17	2・3号	23
幼保連携型 認定こども園	1号	531	1号	561	1号	623	1号	581	1号	615
	2・3号	2,294	2・3号	2,967	2・3号	3,802	2・3号	4,649	2・3号	5,581
小規模保育所等	24		69		181		209		232	
施設利用率	70.3%		70.9%		71.5%		72.7%		73.3%	
うち保育所等	48.3%		49.3%		50.9%		52.6%		54.4%	
保育所入所待機児童数	60		94		33		73		61	

※就学前児童数は0～5歳児(徳島県年齢別推計人口より)

※平成30年度から小規模保育所等に事業所内保育「地域枠」及び「従業員枠」も含まれた。





※幼稚園：定員は、学級数（学校基本調査）×35人で算定

※利用率は、幼稚園等利用児童数／就学前児童数（3～5歳）

※幼稚園等には、保育所型認定こども園、幼保連携型認定こども園、幼稚園型認定こども園の1号部分を含む

## 2 徳島県内の認可保育所、幼稚園、認定こども園等の施設数の推移

(幼稚園は各年度5月1日、その他は各年度4月1日時点)

(単位：施設)

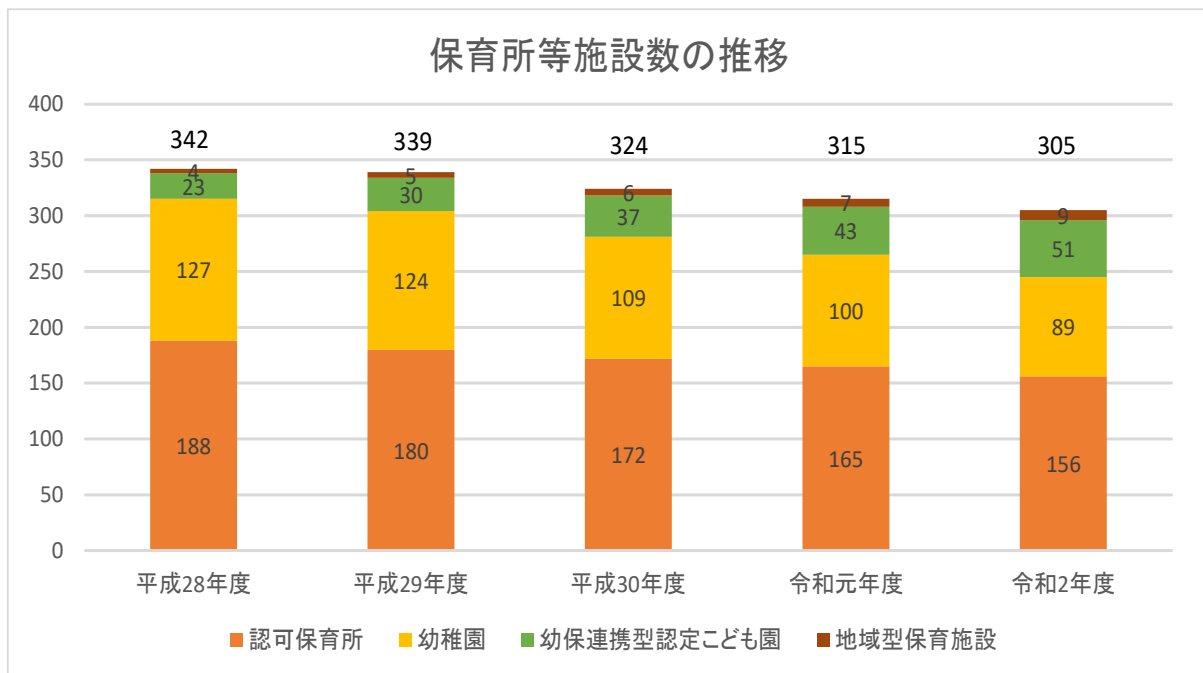
	平成28年度	平成29年度	平成30年度	令和元年度	令和2年度
認可保育所	188	180	172	165	156
幼稚園	127	124	109	100	89
幼保連携型認定こども園	23	30	37	43	51
小規模保育所等	4	5	6	7	9
計	342	339	324	315	305

※休園は、除く。

### 【参考】認定こども園数の推移

(単位：施設)

	平成28年度	平成29年度	平成30年度	令和元年度	令和2年度
認定こども園	39	46	54	60	70
幼保連携型	23	30	37	43	51
幼稚園型	0	0	1	1	1
保育所型	16	16	16	16	18
地方裁量型	0	0	0	0	0



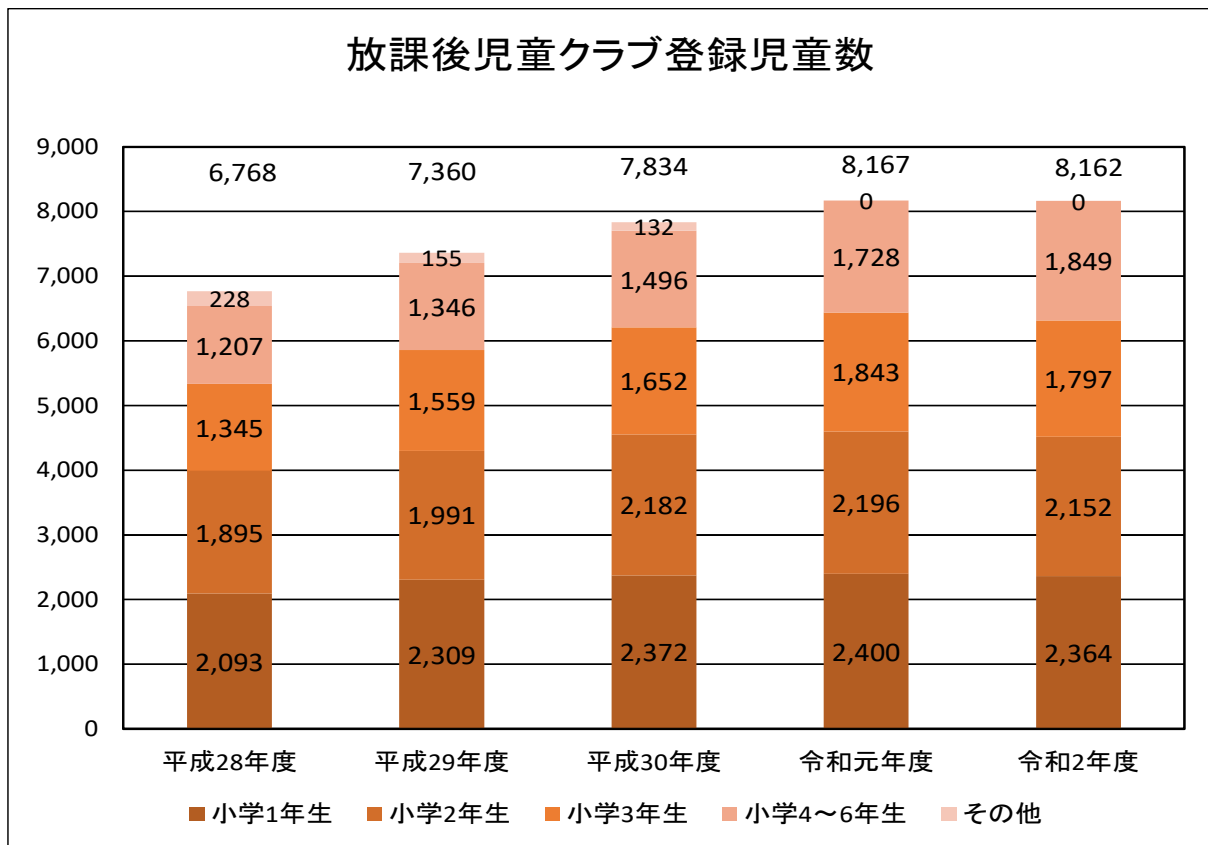
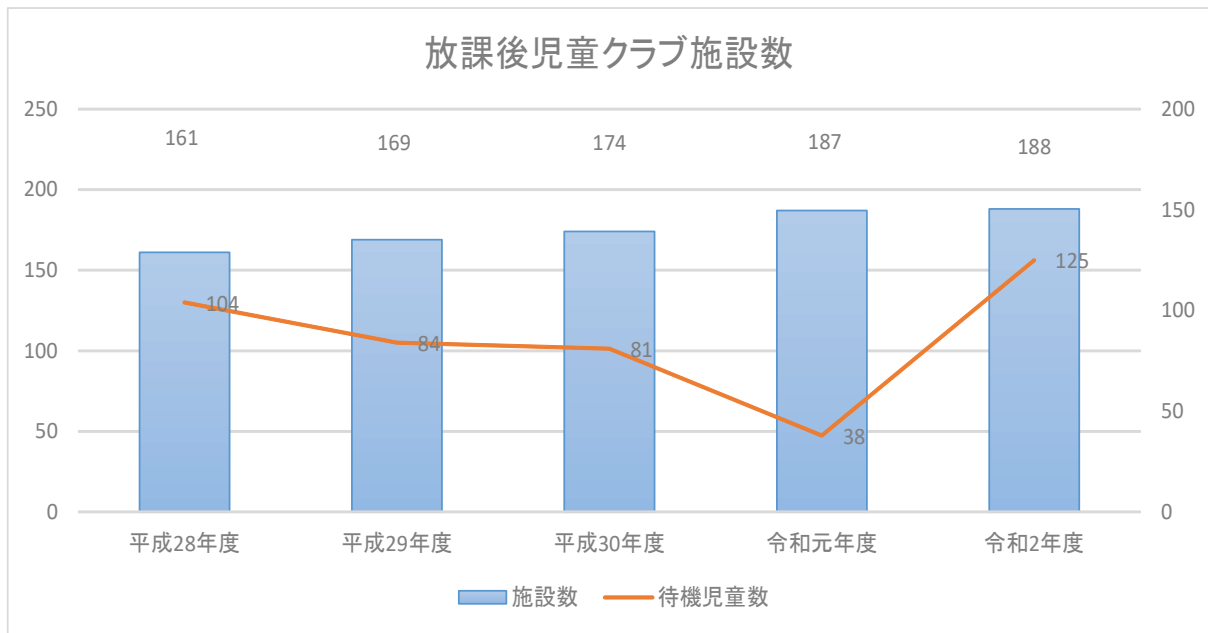
### 3 地域子ども・子育て支援事業の実施状況

#### (1) 放課後児童クラブ設置数と登録児童数の推移

(令和2年7月1日時点)

	平成28年度	平成29年度	平成30年度	令和元年度	令和2年度
施設数	161	169	174	187	188
登録児童数	6,768	7,360	7,834	8,167	8,162

※ 休止除く (H28・H29・R元 2施設休止, H30・R2 3施設休止)



## (2) 令和2年度 地域子ども・子育て支援事業の状況

事業名	実施市町村	備 考
利用者支援事業	徳島, 鳴門, 小松島, 吉野川, 阿波, 美馬, 三好, 勝浦, 上勝, 佐那河内, 石井, 美波, 海陽, 松茂, 北島, 藍住, 板野, 上板, 東みよし (19市町村)	※未実施市町村 阿南, 神山, 那賀, 牟岐, つるぎ (1市4町)
地域子育て支援拠点事業	全市町村で実施	
乳児家庭全戸訪問事業	全市町村で実施	
妊婦健康診査	全市町村で実施	
養育支援訪問事業	全市町村で実施	
子育て短期支援事業	全市町村で実施	
ファミリー・サポート・センター事業	全市町村で実施(広域連携含む)	
一時預かり事業	22市町で実施	※未実施市町村 勝浦, 佐那河内 (2町村)
延長保育事業	22市町村で実施	※未実施市町村 美馬, 牟岐 (2市町)
病児・病後児保育事業	22市町村で実施(広域連携含む)	※未実施市町村 那賀, 牟岐 (2町)
放課後児童健全育成事業	18市町村で実施	※未実施市町村 那賀, 牟岐, 美波, 海陽, 北島, 板野 (6町)
実費徴収に係る補足給付を行う事業	徳島, 小松島, 阿南, 石井, 松茂, 藍住 (3市3町)	
多様な主体が本制度に参入することを促進するための事業	なし	
子どもを守る地域ネットワーク機能強化事業	吉野川(1市)	

各市町村別保育所の定員、利用児童数及び待機児童数の推移

【4月1日時点比較】

(単位:人)

市町村名	定員の推移										利用児童数の推移										待機児童数の推移									
	平成27年	平成28年	平成29年	平成30年	平成31年	令和2年		平成27年	平成28年	平成29年	平成30年	平成31年	令和2年		平成27年	平成28年	平成29年	平成30年	平成31年	令和2年	令和2年	令和2年								
					企(外数)	企(外数)	企(外数)																							
徳島市	5,495	6,016	6,130	6,366	6,348	478	6,303	586	5,542	5,769	5,993	6,160	6,219	5	6,300	18	36	19	38	30	39	37								
鳴門市	1,020	955	1,050	975	995	0	1,000	19	874	899	886	889	886	0	891	0	0	0	0	0	0	0								
小松島市	920	920	920	920	920	36	860	36	898	857	808	843	852	0	819	0	0	0	0	0	0	0								
阿南市	2,280	2,290	2,310	2,370	2,408	30	2,274	42	1,953	1,939	1,853	1,807	1,824	0	1,766	0	0	0	0	0	0	6								
吉野川市	870	845	885	917	1,017	0	1,077	0	762	811	859	909	982	0	1,024	0	0	0	3	2	0	0								
阿波市	1,000	1,000	1,000	970	970	0	1,025	0	635	696	725	716	755	0	920	0	0	0	0	0	11	0								
美馬市	530	659	659	678	738	10	738	10	438	551	567	580	666	0	615	1	0	0	0	0	0	0								
三好市	630	630	630	630	630	0	630	12	532	533	534	523	517	0	468	0	0	0	1	0	0	0								
勝浦町	130	130	130	130	130	0	130	0	123	136	135	135	130	0	116	1	0	0	0	0	0	0								
上勝町	40	40	40	30	30	0	30	0	31	30	29	30	35	0	37	0	0	0	0	0	0	0								
佐那河内村	70	70	70	70	70	0	70	0	56	52	53	43	33	0	33	0	0	0	0	0	2	0								
石井町	485	485	485	525	525	0	525	0	466	470	457	482	487	0	494	2	9	6	6	0	1	0								
神山町	120	120	120	120	120	0	120	0	95	94	83	82	78	0	92	0	0	0	0	0	0	0								
那賀町	227	227	227	227	227	0	227	0	166	160	141	128	143	0	137	0	0	0	0	0	0	0								
牟岐町	115	115	115	115	115	0	115	0	64	61	61	61	56	0	53	0	0	0	0	0	0	0								
美波町	210	210	195	195	195	0	195	0	129	141	127	131	132	0	143	0	0	0	0	0	0	0								
海陽町	270	230	230	230	230	0	230	0	161	157	159	159	150	0	158	0	0	0	0	0	0	0								
松茂町	275	275	275	275	305	18	305	18	283	274	273	292	295	0	295	0	0	0	0	0	0	0								
北島町	535	535	562	642	617	59	657	59	519	543	549	574	579	0	599	4	7	23	34	0	10	17								
藍住町	514	514	584	604	604	30	644	30	522	565	591	621	629	0	636	0	5	12	13	0	0	1								
極野町	205	205	205	220	220	0	240	0	164	168	201	217	233	0	248	0	0	0	0	0	0	0								
上板町	240	240	240	240	240	0	240	0	151	130	149	174	179	1	171	0	0	0	0	0	8	0								
つるぎ町	140	140	140	123	110	0	110	0	83	87	88	82	67	0	74	0	0	0	0	0	0	0								
東みよし町	390	400	400	400	430	0	430	0	359	367	365	363	374	0	363	0	0	0	0	0	2	0								
合 計	16,711	17,251	17,602	17,972	18,194	661	18,175	812	15,006	15,490	15,686	16,001	16,301	6	16,452	26	57	60	94	33	73	61								

平成27年度は、特定教育・保育施設(保育所、保育所型認定こども園、幼保連携型認定こども園)の認可定員、利用児童数を集計。

平成28年度以降は、特定教育・保育施設(保育所、保育所型認定こども園、幼保連携型認定こども園、特定地域型保育事業(小規模保育、事業所内保育(地域枠))の認可定員、利用児童数を集計。

平成30年度以降は、特定教育・保育施設(保育所及び認定こども園(保育所型、幼保連携型、幼稚園型の保育認定部分))、特定地域型保育事業(小規模保育、事業所内保育(地域枠・従業員枠))の認可定員、利用児童数を集計。

※市町村の数値の訂正により、国の公表値と異なることがある。

各市町村別保育所の定員、利用児童数及び待機児童数の推移

【10月1日時点比較】

市町村名	定員の推移										利用児童数の推移										待機児童数の推移											
	平成27年	平成28年	平成29年	平成30年	令和元年	令和2年	令和2年	令和2年	平成27年	平成28年	平成29年	平成30年	令和元年	令和2年	令和2年	令和2年	令和2年	平成27年	平成28年	平成29年	平成30年	令和元年	令和2年	令和2年	平成27年	平成28年	平成29年	平成30年	令和元年	令和2年	令和2年	
	企(社)数					企(社)数					企(社)数					企(社)数					企(社)数					企(社)数						
徳島市	5,495	6,026	6,130	6,366	6,348	478	6,303	586	5,811	6,110	6,255	6,339	6,527	6,563	24	24	24	86	74	92	92	102	102	86	74	92	92	102	102	66		
鳴門市	1,020	955	1,050	975	995	0	1,000	19	973	1,002	978	973	1	972	0	0	0	0	0	0	19	0	0	0	0	0	19	0	0	0		
小松島市	920	920	920	920	920	36	860	36	931	878	832	858	9	885	4	4	5	5	6	6	6	0	1	0	5	6	6	0	1	0		
阿南市	2,280	2,290	2,310	2,370	2,408	30	2,274	42	2,018	1,995	1,905	1,880	0	1,860	0	0	0	0	25	24	24	16	29	0	0	25	24	16	29	0		
吉野川市	870	845	885	917	1,017	0	1,077	0	826	872	932	979	0	1,047	0	0	0	0	15	3	3	1	0	0	0	15	3	1	0	0		
阿波市	1,000	1,000	1,000	970	970	0	1,025	0	679	746	758	785	2	822	3	3	5	0	4	5	5	15	3	0	4	5	14	15	3	3		
美馬市	530	659	659	678	738	10	738	10	471	591	614	619	2	666	5	5	1	26	8	6	6	6	6	0	8	6	8	6	0	0		
三好市	630	630	630	630	630	0	630	12	554	546	555	544	0	551	0	0	5	0	0	0	0	0	0	0	0	0	0	0	1	0	0	
勝浦町	130	130	130	130	130	0	130	0	133	136	144	142	0	135	1	1	1	0	0	0	0	0	0	0	0	0	0	0	0	0	0	
上勝町	40	40	40	40	30	0	30	0	33	34	34	38	0	39	0	0	0	0	0	0	0	0	0	0	0	0	0	0	0	0	0	
佐那河内村	70	70	70	70	70	0	70	0	56	62	54	41	0	38	0	0	0	0	0	0	0	0	0	0	0	0	0	0	0	0	0	
石井町	485	485	485	525	525	0	525	0	504	504	487	523	0	526	0	0	4	5	9	9	9	2	1	0	5	9	9	2	1	0	0	
神山町	120	120	120	120	120	0	120	0	104	99	89	89	0	89	0	0	1	0	0	0	0	0	0	0	0	0	0	0	0	0	0	0
那賀町	227	227	227	227	227	0	227	0	177	175	152	148	0	149	0	0	0	0	0	0	0	0	0	0	0	0	0	0	0	0	0	0
牟岐町	115	115	115	115	115	0	115	0	65	63	62	61	0	61	0	0	0	0	0	0	0	0	0	0	0	0	0	0	0	0	0	0
美波町	210	210	195	195	195	0	195	0	132	142	139	128	0	139	0	0	0	0	0	0	0	0	0	0	0	0	0	0	0	0	0	0
海陽町	270	230	230	230	230	0	230	0	171	171	174	174	0	162	0	0	0	0	0	0	0	0	0	0	0	0	0	0	0	0	0	0
松茂町	275	275	275	275	305	18	305	18	301	296	285	304	3	314	0	0	0	11	8	14	8	8	0	0	0	8	14	8	8	0	0	
北島町	535	535	562	642	617	59	657	59	533	562	567	583	3	593	3	3	10	47	32	27	38	20	39	47	32	27	38	20	39	39		
藍住町	514	544	584	604	604	30	644	30	530	580	620	630	0	656	0	0	0	30	26	11	9	9	35	30	26	11	9	9	9	35		
梅野町	205	205	205	220	220	0	240	0	181	187	218	245	0	244	0	0	1	0	0	0	0	0	0	0	0	0	0	0	17	0	0	
上板町	240	240	240	240	240	0	240	0	163	147	162	182	1	198	3	3	0	0	0	0	0	0	0	0	0	0	0	0	0	0	0	0
つるぎ町	140	140	140	140	123	110	110	0	88	96	94	94	0	80	0	0	0	0	0	0	0	0	0	0	0	0	0	0	0	0	0	0
東みよし町	390	400	400	400	430	0	430	0	382	388	383	390	0	388	1	1	0	0	1	1	1	1	0	0	0	1	1	1	0	0	0	0
合 計	16,711	17,291	17,602	18,002	18,194	661	18,175	812	15,816	16,382	16,483	16,749	87	17,141	44	44	57	210	208	217	189	209	143	210	208	217	189	209	143	143		
								待機児童がいる市町村数										7	11	12	9	11	4	7	11	12	9	11	4	4		

平成27年度は、特定教育・保育施設（保育所、保育所型認定こども園、幼児連携型認定こども園、利用児童数を集計）、特定教育・保育施設（保育所、保育所型認定こども園）、特定地域型保育事業（小規模保育、事業所内保育（地域枠）の認可定員、利用児童数を集計）、平成28年度以降は、特定教育・保育施設（保育所、保育所型認定こども園）、幼児連携型認定こども園、特定地域型保育事業（小規模保育、事業所内保育（地域枠・従業員枠）の利用定員、利用児童数を集計）、平成30年度以降は、特定教育・保育施設（保育所、保育所型認定こども園、幼児連携型認定こども園、幼児連携型保育事業（小規模保育、事業所内保育（地域枠・従業員枠）の利用定員、利用児童数を集計）、企業主導型保育事業の定員、利用児童数を外数で集計）。

※市町村の数値の訂正により、国の公表値と異なることがある。



認可保育施設の施設数

(R2. 4. 1時点)

区分	認可保育所			認定こども園						地域型保育施設						合計	
	保育所型			幼稚園型			小規模保育事業所			事業所内保育事業所			合計				
	公立	私立	計	公立	私立	計	公立	私立	計	公立	私立	計	公立	私立	計		
徳島市	22	24	46	1	2	18	20					3	3	24	49	73	
鳴門市	3	11	14	1		2	2					0	0	3	14	17	
小松島市	4	2	6	1		3	3					0	0	5	5	10	
阿南市	16	6	22	5	1		1	1	1			1	1	22	8	30	
吉野川市	1	1	2		3	4	7					0	0	4	5	9	
阿波市	1	0	1	0	4	4	8					0	0	5	4	9	
美馬市	0	0	0	2	3		3			1			1	6	0	6	
三好市	6	2	8	3			0						0	9	2	11	
勝浦町	0	2	2				0						0	0	2	2	
上勝町	1	0	1				0						0	1	0	1	
佐那河内村	1	0	1				0						0	1	0	1	
石井町	3	3	6			1	1						0	3	4	7	
神山町	2	0	2				0						0	2	0	2	
那賀町	0	0	0	2	2		2						0	4	0	4	
牟岐町	0	0	0	1			0						0	1	0	1	
美波町	0	0	0	2	2		2						0	4	0	4	
海陽町	3	1	4				0						0	3	1	4	
松茂町	0	2	2			1	1						0	0	3	3	
北島町	1	7	8			1	1						0	1	8	9	
藍住町	1	5	6				0						1	1	6	7	
板野町	1	0	1				0						0	1	0	1	
上板町	1	0	1				0						0	1	0	1	
つるぎ町	2	0	2				0						0	2	0	2	
東みよし町	1	2	3				0						0	1	2	3	
計	70	68	138	16	2	18	51	17	34	51	0	1	1	1	104	217	

※休園施設を除く。

市町村別 放課後児童クラブ数の推移

R2. 7. 1時点

	市町村名	平成27年度	平成28年度	平成29年度	平成30年度	令和元年度	令和2年度
1	徳島市	40	39	41	45	47	47(内休止1)
2	鳴門市	14	14	14	13	13	13
3	小松島市	7	8	8	9	11	11
4	阿南市	20	22	25	28	28	28
5	吉野川市	13	15	15	14	15	17
6	阿波市	7	10	10	10	10	10
7	美馬市	6	6	8	8	8	8
8	三好市	15(内休止1)	16(内休止1)	15(内休止1)	14(内休止1)	14(内休止1)	15(内休止1)
9	勝浦町	2	2	2	2	2	2
10	上勝町	1	1	1	1	1	1
11	佐那河内村	1	1	1	1	1	1
12	石井町	7	7	7	7	8	8
13	神山町	2	2	2	2	2	2
14	那賀町	1(休止)	1(休止)	1(休止)	1(休止)		
15	美波町						
16	牟岐町						
17	海陽町						
18	松茂町	2	2	2	2	4	4
19	北島町						
20	藍住町	5	6	8	9	13	13
21	板野町						
22	上板町	4	4	4	4	5	4
23	つるぎ町	3	3	3	3(内休止1)	3(内休止1)	3(内休止1)
24	東みよし町	4	4	4	4	4	4
	クラブ数 計	154(内休止2)	163(内休止2)	171(内休止2)	177(内休止3)	189(内休止2)	191(内休止3)
	市町村数 計	19(内休止1)	19(内休止1)	19(内休止1)	19(内休止1)	18	18
	登録児童数 計 (各年度5月1日現在)	6,388	6,768	7,360	7,834	8,167	8,162
	待機児童数 計 (各年度5月1日現在)	9	104	84	81	38	125

「徳島県子ども・子育て支援事業支援計画」と保育・教育の定員の状況について

○令和2年度

【保育】

4.1時点

		2号認定	3号認定		合計	【参考】 待機児童数
			1・2歳	0歳		
徳島地区	量の見込み①	3,573	2,324	650	6,547	37
	確保計画②	3,633	2,074	596	6,303	
	<b>確保実績③</b>	<b>3,862</b>	<b>2,314</b>	<b>713</b>	<b>6,889</b>	
	確保計画との差③-②	229	240	117	586	
	量の見込みとの差③-①	289	▲ 10	63	342	
鳴門地区	量の見込み①	405	482	166	1,053	
	確保計画②	378	482	135	995	
	<b>確保実績③</b>	<b>428</b>	<b>488</b>	<b>103</b>	<b>1,019</b>	
	確保計画との差③-②	50	6	▲ 32	24	
	量の見込みとの差③-①	23	6	▲ 63	▲ 34	
小松島地区	量の見込み①	507	227	60	794	
	確保計画②	535	279	46	860	
	<b>確保実績③</b>	<b>546</b>	<b>296</b>	<b>54</b>	<b>896</b>	
	確保計画との差③-②	11	17	8	36	
	量の見込みとの差③-①	39	69	▲ 6	102	
阿南地区	量の見込み①	1,127	699	142	1,968	6
	確保計画②	1,301	797	227	2,325	
	<b>確保実績③</b>	<b>1,288</b>	<b>808</b>	<b>245</b>	<b>2,341</b>	
	確保計画との差③-②	▲ 13	11	18	16	
	量の見込みとの差③-①	161	109	103	373	
吉野川地区	量の見込み①	632	335	81	1,048	
	確保計画②	650	346	81	1,077	
	<b>確保実績③</b>	<b>650</b>	<b>346</b>	<b>81</b>	<b>1,077</b>	
	確保計画との差③-②	0	0	0	0	
	量の見込みとの差③-①	18	11	0	29	
阿波地区	量の見込み①	374	297	78	749	
	確保計画②	569	361	95	1,025	
	<b>確保実績③</b>	<b>569</b>	<b>361</b>	<b>95</b>	<b>1,025</b>	
	確保計画との差③-②	0	0	0	0	
	量の見込みとの差③-①	195	64	17	276	
美馬地区	量の見込み①	263	279	70	612	
	確保計画②	368	272	71	711	
	<b>確保実績③</b>	<b>417</b>	<b>271</b>	<b>60</b>	<b>748</b>	
	確保計画との差③-②	49	▲ 1	▲ 11	37	
	量の見込みとの差③-①	154	▲ 8	▲ 10	136	
三好地区	量の見込み①	201	136	33	370	
	確保計画②	321	183	51	555	
	<b>確保実績③</b>	<b>354</b>	<b>224</b>	<b>55</b>	<b>633</b>	
	確保計画との差③-②	33	41	4	78	
	量の見込みとの差③-①	153	88	22	263	

		2号認定	3号認定		合計	【参考】 待機児童数
			1・2歳	0歳		
勝浦地区	量の見込み①	67	35	11	113	
	確保計画②	84	35	11	130	
	<b>確保実績③</b>	<b>88</b>	<b>34</b>	<b>8</b>	<b>130</b>	
	確保計画との差③-②	4	▲ 1	▲ 3	0	
	量の見込みとの差③-①	21	▲ 1	▲ 3	17	
上勝地区	量の見込み①	22	10	4	36	
	確保計画②	22	10	4	36	
	<b>確保実績③</b>	<b>19</b>	<b>8</b>	<b>3</b>	<b>30</b>	
	確保計画との差③-②	▲ 3	▲ 2	▲ 1	▲ 6	
	量の見込みとの差③-①	▲ 3	▲ 2	▲ 1	▲ 6	
佐那河内地区	量の見込み①	19	13	1	33	
	確保計画②	19	13	1	33	
	<b>確保実績③</b>	<b>46</b>	<b>18</b>	<b>6</b>	<b>70</b>	
	確保計画との差③-②	27	5	5	37	
	量の見込みとの差③-①	27	5	5	37	
石井地区	量の見込み①	194	214	30	438	
	確保計画②	195	237	66	498	
	<b>確保実績③</b>	<b>216</b>	<b>237</b>	<b>72</b>	<b>525</b>	
	確保計画との差③-②	21	0	6	27	
	量の見込みとの差③-①	22	23	42	87	
神山地区	量の見込み①	45	37	8	90	
	確保計画②	66	44	10	120	
	<b>確保実績③</b>	<b>66</b>	<b>44</b>	<b>10</b>	<b>120</b>	
	確保計画との差③-②	0	0	0	0	
	量の見込みとの差③-①	21	7	2	30	
那賀地区	量の見込み①	88	44	10	142	
	確保計画②	88	44	10	142	
	<b>確保実績③</b>	<b>128</b>	<b>71</b>	<b>28</b>	<b>227</b>	
	確保計画との差③-②	40	27	18	85	
	量の見込みとの差③-①	40	27	18	85	
牟岐地区	量の見込み①	41	8	1	50	
	確保計画②	75	34	6	115	
	<b>確保実績③</b>	<b>75</b>	<b>34</b>	<b>6</b>	<b>115</b>	
	確保計画との差③-②	0	0	0	0	
	量の見込みとの差③-①	34	26	5	65	
美波地区	量の見込み①	90	34	9	133	
	確保計画②	128	50	17	195	
	<b>確保実績③</b>	<b>126</b>	<b>52</b>	<b>17</b>	<b>195</b>	
	確保計画との差③-②	▲ 2	2	0	0	
	量の見込みとの差③-①	36	18	8	62	
海陽地区	量の見込み①	100	58	19	177	
	確保計画②	105	87	38	230	
	<b>確保実績③</b>	<b>105</b>	<b>87</b>	<b>38</b>	<b>230</b>	
	確保計画との差③-②	0	0	0	0	
	量の見込みとの差③-①	5	29	19	53	

		2号認定	3号認定		合計	【参考】 待機児童数
			1・2歳	0歳		
松茂地区	量の見込み①	106	152	44	302	
	確保計画②	108	151	46	305	
	<b>確保実績③</b>	<b>110</b>	<b>155</b>	<b>58</b>	<b>323</b>	
	確保計画との差③-②	2	4	12	18	
	量の見込みとの差③-①	4	3	14	21	
北島地区	量の見込み①	341	303	81	725	17
	確保計画②	324	263	70	657	
	<b>確保実績③</b>	<b>336</b>	<b>295</b>	<b>85</b>	<b>716</b>	
	確保計画との差③-②	12	32	15	59	
	量の見込みとの差③-①	▲ 5	▲ 8	4	▲ 9	
藍住地区	量の見込み①	358	349	145	852	1
	確保計画②	358	328	80	766	
	<b>確保実績③</b>	<b>205</b>	<b>368</b>	<b>101</b>	<b>674</b>	
	確保計画との差③-②	▲ 153	40	21	▲ 92	
	量の見込みとの差③-①	▲ 153	19	▲ 44	▲ 178	
板野地区	量の見込み①	77	129	9	215	
	確保計画②	80	138	30	248	
	<b>確保実績③</b>	<b>72</b>	<b>138</b>	<b>30</b>	<b>240</b>	
	確保計画との差③-②	▲ 8	0	0	▲ 8	
	量の見込みとの差③-①	▲ 5	9	21	25	
上板地区	量の見込み①	64	94	25	183	
	確保計画②	72	97	25	194	
	<b>確保実績③</b>	<b>120</b>	<b>96</b>	<b>24</b>	<b>240</b>	
	確保計画との差③-②	48	▲ 1	▲ 1	46	
	量の見込みとの差③-①	56	2	▲ 1	57	
つるぎ地区	量の見込み①	27	42	18	87	
	確保計画②	40	52	18	110	
	<b>確保実績③</b>	<b>40</b>	<b>52</b>	<b>18</b>	<b>110</b>	
	確保計画との差③-②	0	0	0	0	
	量の見込みとの差③-①	13	10	0	23	
東みよし地区	量の見込み①	200	180	50	430	
	確保計画②	200	180	50	430	
	<b>確保実績③</b>	<b>200</b>	<b>180</b>	<b>50</b>	<b>430</b>	
	確保計画との差③-②	0	0	0	0	
	量の見込みとの差③-①	0	0	0	0	
県合計	量の見込み①	8,921	6,481	1,745	17,147	61
	確保計画②	9,719	6,557	1,784	18,060	
	<b>確保実績③</b>	<b>10,066</b>	<b>6,977</b>	<b>1,960</b>	<b>19,003</b>	
	確保計画との差③-②	347	420	176	943	
	量の見込みとの差③-①	1,145	496	215	1,856	

※確保実績③は、R2年度利用定員から算定（企業主導型保育事業を含む。）

**【教育】**

		1号認定	2号認定 (教育)	合計
県合計	量の見込み①	4,243	1,451	5,694
	確保計画②	8,355	853	9,208
	<b>確保実績③</b>	<b>11,107</b>		<b>11,107</b>
	確保計画との差③-②	1,899		1,899
	量の見込みとの差③-①	5,413		5,413

※確保計画②、確保実績③には、新制度へ移行していない幼稚園分を除く。