



交通安全 アイデア部門エントリー

あぶない場所を共有してなくそう！



My idea!

NEXT

STAGE

阿南工業高等専門学校 2年

滑川由菜 | 松島 陽菜

私たちは阿南高専建設コースの学生です。普段、通学している中で

「この交差点あぶないな～」
「ここいつも自転車がとびだしてくるんよね」
「小学生が歩いてるのに車がいっぱい通ってあぶないな。
この時間は車も違う道通ればいいのに」

など、気付くポイントがたくさんあります。

また、建設コースという目線で見るときに、優しい街づくりを
計画すると、景観がよくて視覚が広い植栽や、交差点周辺の構築物の提案、
住民が交通マナーを大切にするために、
街自体を「**自然とマナーを守りやすい環境**」にしなければなら
ないと感じています。



あぶない場所データベース①



この交差点
向こうが見えにくいな..



よく小学生が通って危ないな..



自転車はしりにくいな..



スマホから写真やGPS情報であぶない場所を登録する

あぶない場所データベース②

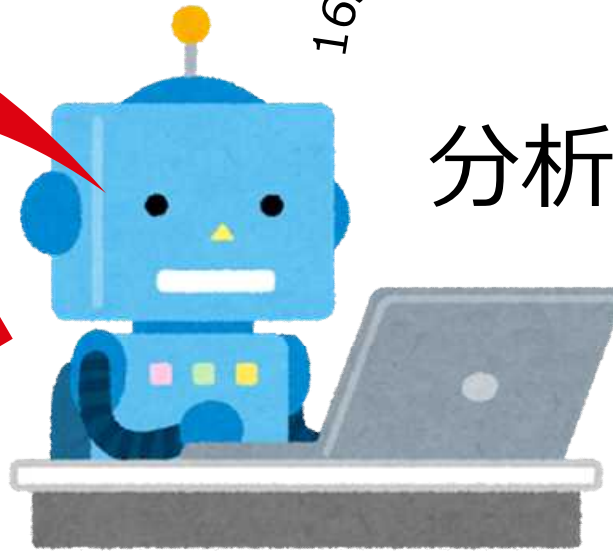
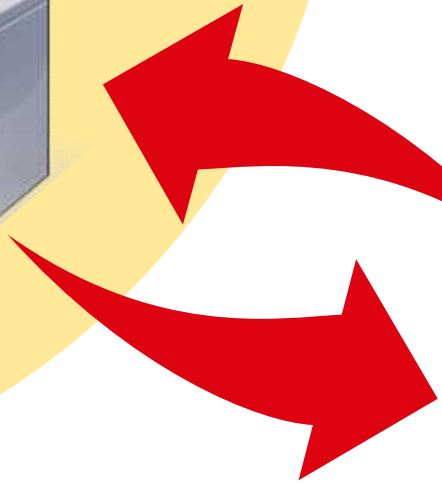


急ブレーキ!



車で急ブレーキをふんだ場所をドライブレコーダーのデータごと自動で送信

あぶない場所データベース③



分析！

16573013543.0.3503.0036431.030035;IKlXjhZvkjgikg,m;2673.132631357313



AIがあぶない場所を分析

あぶない場所データベース④



自動配信！
そこ危ないよ！



車のカーナビが、自動音声であぶない場所をおしえてくれる

今まで気づけなかったようなあぶない場所



たとえば・・・

- ➡時間帯で自動車の侵入禁止にする
- ➡立哨の見回り場所にする
- ➡あぶない場所マップの作成



あぶなくないようにする！

今まで気づけなかったようなあぶない場所



たとえば・・・

ラウンドアバウト交差点とか



植え込みの木がのびすぎて、交差点が見えにくい
(写真データが送られてきた例)

➡伐採

どうしても死角がある交差点で急ブレーキが多い
(ドライブレコーダからのデータ連携)

➡交差点周辺の状況を改修



あぶなくないようにする！



これから、建設を学んでいく中で、
交通安全につながるような街づくりを念頭に
柔軟なアイデアを出し合っていきたいと思います。



My idea!

NEXT
S
T
A
G
E

阿南工業高等専門学校 2年

滑川由菜 | 松島 陽菜