

ニッセイ徳島ビル



- H25リニューアル竣工。
- ビジネス街の中心地。
- JR徳島駅徒歩3分(約240M)。



交通アクセス

JR徳島駅から徒歩3分

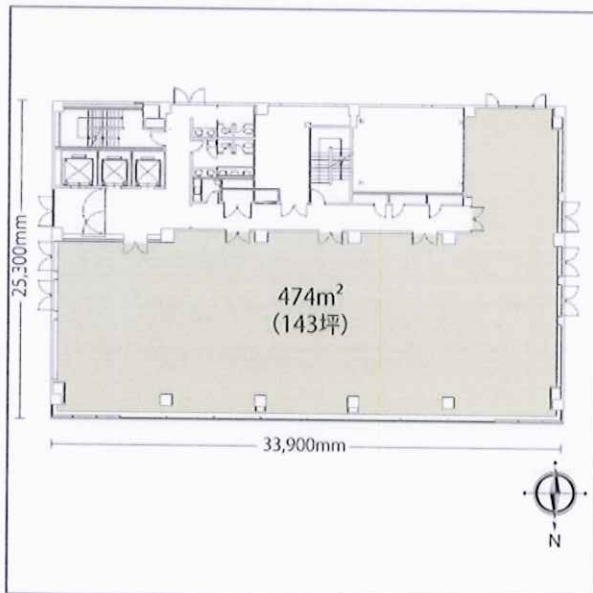
物件概要

所在地	徳島県徳島市八百屋町2丁目11番地
規模	地上12階 塔屋1階
延床面積	9,021㎡ (2,729坪)
基準階面積	474㎡ (143坪)
竣工年/RN	S63年(1988年)/H25年
施工	清水建設、不動建設、岡田組
構造	SRC造
天井高	2,460mm (OA床 40mm)
空調方式	個別空調方式(区画毎)
管理会社	星光ビル管理㈱
コンセント容量	60VA/㎡
床耐荷重	500kg/㎡
喫煙室	有
駐車場	平面式8台 機械式46台

●開館・閉館

	正面玄関	通用口
平日(月~金)	8:00 ~ 18:00	8:00 ~ 20:00
土曜日	8:00 ~ 14:00	8:00 ~ 17:00
日祝日	—	—

*空調備考：24時間対応可能



お問い合わせ	星光ビル管理株式会社
	酒井
	TEL. 06-6201-0020 090-6732-9479

ニッセイ徳島ビル

※下記概要はH26.9時点のものです。
 ※駐車場等の空台数は都度のご確認お願い致します。

<専用室内仕様（概要）>

天井高	2,500mm（うちOAフロア40mm）
コンセント容量	20A（1系統）
OAフロア	メーカー：共同カイトック製 高さ：40mm
床荷重	300kg/m ²
照明	机上面照度700ルクス以上
空調設備	ゾーン毎の個別空調方式 貸室内より発停・制御可能
熱源・課金方式	PAC個別エアコン+各階外調機
入退室管理	各階テナント入口：キーポスト方式 通用口（正面入口閉館時）：カード

<建築設備仕様（概要）>

テレビ共聴設備	地上デジタル放送対応
衛生設備	トイレ：基準階男子⇒洗面2ヶ、大便器（洋式）2ヶ、小便器3ヶ 基準階女子⇒洗面2ヶ、大便器（洋式）2ヶ 暖房洗浄便座付大便器、女子は擬音装置付、1階に身障者用トイレあり
昇降機設備	3基（うち1基人荷用） 15人乗2基（1,000kg）、17人乗1基（1,150kg） メーカー：三菱製
防災設備	自動火災報知設備、非常放送設備、他
湯沸コーナー	各階1ヶ所（貯湯式電気湯沸器設置）
喫煙室	1階駐輪場横にあり
監視カメラ	1階エレベーターホール、立体駐車場
駐車台数	54台：平面8台+機械式46台（46台×1基） 機械式46台：（最大）長さ5.05m以下×幅1.95m以下×車高1.57m以下 重量1.6t以下
駐輪場の有無	有

<開館・閉館>

	正面玄関	通用口
平日	8：00～18：00	8：00～20：00
土曜日	8：00～14：00	8：00～17：00
日祝、年末年始	終日閉鎖	終日閉鎖
夜間管理	24時間入退室可能	
警備会社	SECOM	
セキュリティカード	無償貸与枚数：3枚 追加金額：1,400円/枚(税抜) 情報変更・登録変更費用：なし	