

平成27年度

県土整備委員会説明資料

(所管事務)

企 業 局

目 次

1	組 織 図	1
2	平成27年度予算の総括	5
	(1) 総 括 表	7
	(2) 会計別予算	8
	①電気事業会計	8
	②工業用水道事業会計	10
	③土地造成事業会計	12
	④駐車場事業会計	13
3	継続費の状況	15
4	債務負担行為の状況	19
5	重 点 事 業	23
	(1) 電 気 事 業	25
	(2) 工業用水道事業	26
	(3) 土地造成事業	27

(4) 駐車場事業	28
6 課所別説明	29
(1) 経営企画戦略課	31
(2) 電力課	34
(3) 工務課	36
(4) 総合管理事務所	37

組 織 図

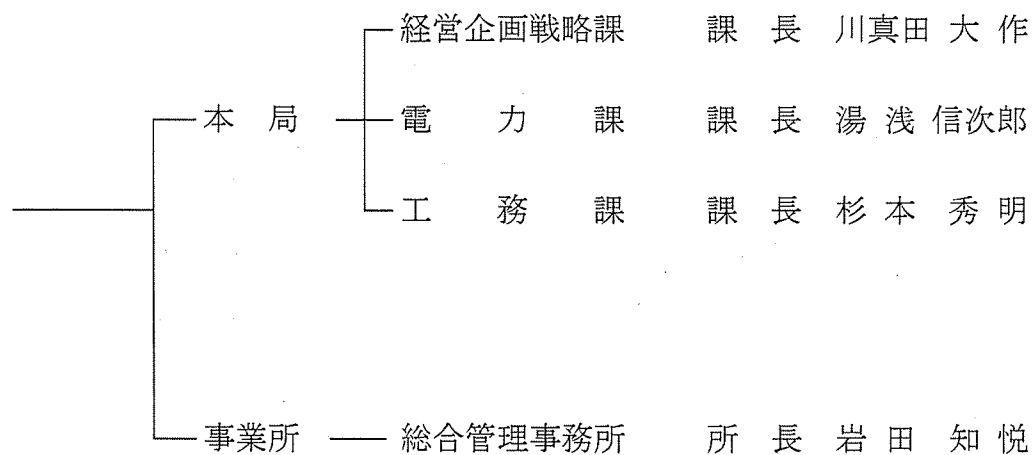
1 組織図

企業局

公営企業管理者 (企業局長) 酒池由幸

副局長 石井裕通

次長 尾方正則
(技術監理担当)



平成 27 年度 予算 の 総 括

2 平成27年度予算の総括

(1) 総括表

(単位：千円)

会計名	収益的収支			資本的収支		
	収入A	支出B	差引A-B	収入C	支出D	差引C-D
電気事業	3,118,621	2,919,511	199,110	654,994	2,715,884	△ 2,060,890
工業用水道事業	1,182,932	1,085,632	97,300	900,577	1,279,879	△ 379,302
土地造成事業	11,172	1,517	9,655	382,077	0	382,077
駐車場事業	76,761	67,194	9,567	67,000	4,100	62,900

(2) 会計別予算

①電気事業会計

(単位：千円)

科 目	平成27年度	前 年 度		比 較	
	当初予算額 A	当初予算額 B	最終予算額	増 減 A - B	率 (%) A / B × 100
事業収益	3,118,621	3,489,479	3,566,392	△ 370,858	89.4
営業収益	2,885,542	3,232,341	3,274,985	△ 346,799	89.3
電力料	2,787,840	2,787,840	2,776,602	0	100.0
営業雑収益	97,702	444,501	498,383	△ 346,799	22.0
附帯事業収益	202,694	205,156	235,972	△ 2,462	98.8
太陽光電力料	202,694	205,156	235,972	△ 2,462	98.8
財務収益	22,569	23,745	28,085	△ 1,176	95.0
受取利息	22,569	23,745	28,085	△ 1,176	95.0
その他	7,816	28,237	27,350	△ 20,421	27.7
その他	7,816	28,237	27,350	△ 20,421	27.7
事業費用	2,919,511	3,253,944	3,294,517	△ 334,433	89.7
営業費用	2,691,209	2,996,214	3,021,647	△ 305,005	89.8
人件費	1,004,267	922,575	903,350	81,692	108.9
修繕費	331,589	748,654	755,015	△ 417,065	44.3
交付金	97,488	94,952	94,952	2,536	102.7
減価償却費	537,221	532,462	536,242	4,759	100.9
その他費用	720,644	697,571	732,088	23,073	103.3
附帯事業費用	175,225	150,323	138,809	24,902	116.6
太陽光発電費	175,225	150,323	138,809	24,902	116.6
財務費用	12	12	12	0	100.0
支払利息	12	12	12	0	100.0

事業外費用	48,065	53,439	77,109	△ 5,374	89.9
雑損失	1,300	3,570	2,389	△ 2,270	36.4
消費税及び 地方消費税	46,765	49,869	74,720	△ 3,104	93.8
その他	5,000	53,956	56,940	△ 48,956	9.3
その他	5,000	53,956	56,940	△ 48,956	9.3
当年度純利益	199,110	235,535	271,875	△ 36,425	84.5

(単位：千円)

科 目	平成27年度	前 年 度		比 較	
	当初予算額 A	当初予算額 B	最終予算額	増 減 A - B	率 (%) A / B × 100
資本的収入	654,994	479,170	479,170	175,824	136.7
固定資産売却代	4,548	1,631	1,631	2,917	278.8
固定資産売却代	4,548	1,631	1,631	2,917	278.8
他会計長期 貸付金等返還金	650,446	477,539	477,539	172,907	136.2
他会計長期 貸付金等返還金	650,446	477,539	477,539	172,907	136.2
資本的支出	2,715,884	1,610,168	1,339,118	1,105,716	168.7
建設改良費	1,757,884	1,094,319	1,098,875	663,565	160.6
改良費	1,757,884	1,094,319	1,098,875	663,565	160.6
投資	958,000	515,849	240,243	442,151	185.7
他会計長期貸付金	958,000	515,849	240,243	442,151	185.7

資本的収入額が資本的支出額に対し不足する額2,060,890千円は、当年度分消費税及び地方消費税資本的収支調整額129,877千円、中小水力発電開発改良積立金610,798千円及び過年度分損益勘定留保資金1,320,215千円で補てんするものとする。

②工業用水道事業会計

(単位：千円)

科 目	平成27年度	前 年 度		比 較	
	当初予算額 A	当初予算額 B	最終予算額	増 減 A-B	率 (%) A/B×100
事業収益	1,182,932	1,168,409	1,168,930	14,523	101.2
営業収益	1,115,189	1,097,076	1,105,044	18,113	101.7
給水収益	1,097,192	1,080,949	1,087,573	16,243	101.5
営業雑収益	17,997	16,127	17,471	1,870	111.6
営業外収益	67,743	71,333	63,886	△ 3,590	95.0
受取利息	1,233	2,089	972	△ 856	59.0
長期前受金戻入	64,698	67,816	61,158	△ 3,118	95.4
雑収益	1,812	1,428	1,756	384	126.9
事業費用	1,085,632	1,094,840	1,053,504	△ 9,208	99.2
営業費用	995,932	983,244	935,937	12,688	101.3
人件費	229,826	219,139	201,792	10,687	104.9
動力費	94,870	92,280	92,280	2,590	102.8
薬品費	10,288	9,693	9,693	595	106.1
修繕費	104,544	60,753	49,581	43,791	172.1
減価償却費	364,708	363,385	354,062	1,323	100.4
負担金	25,918	25,028	22,700	890	103.6
その他費用	165,778	212,966	205,829	△ 47,188	77.8
営業外費用	89,700	101,097	107,068	△ 11,397	88.7
支払利息	42,562	49,332	49,248	△ 6,770	86.3
雑支出	4,231	13,891	22,169	△ 9,660	30.5
消費税及び 地方消費税	42,907	37,874	35,651	5,033	113.3
その他	0	10,499	10,499	△ 10,499	0.0
その他	0	10,499	10,499	△ 10,499	0.0
当年度純利益	97,300	73,569	115,426	23,731	132.3

(単位：千円)

科 目	平成27年度	前 年 度		比 較	
	当初予算額 A	当初予算額 B	最終予算額	増 減 A - B	率 (%) A / B × 100
資 本 的 収 入	900,577	380,009	9	520,568	237.0
固定資産売却代	577	9	9	568	6,411.1
固定資産売却代	577	9	9	568	6,411.1
他会計長期借入金	900,000	380,000	0	520,000	236.8
他会計長期借入金	900,000	380,000	0	520,000	236.8
資 本 的 支 出	1,279,879	475,495	377,613	804,384	269.2
建設改良費	1,097,973	300,227	202,345	797,746	365.7
改 良 費	1,097,973	300,227	202,345	797,746	365.7
企業債償還金	181,906	175,268	175,268	6,638	103.8
企業債償還金	181,906	175,268	175,268	6,638	103.8

資本的収入額が資本的支出額に対し不足する額379,302千円は、当年度分消費税及び地方消費税資本的収支調整額80,102千円及び過年度分損益勘定留保資金299,200千円で補てんするものとする。

③土地造成事業会計

(単位：千円)

科 目	平成27年度	前 年 度		比 較	
	当初予算額 A	当初予算額 B	最終予算額	増 減 A-B	率 (%) A/B×100
事業収益	11,172	11,026	11,026	146	101.3
営業収益	7,740	7,740	7,740	0	100.0
営業雑収益	7,740	7,740	7,740	0	100.0
営業外収益	3,432	3,286	3,286	146	104.4
受取利息	3,432	3,285	3,285	147	104.5
雑収益	0	1	1	△ 1	0.0
事業費用	1,517	101,360	1,624	△ 99,843	1.5
営業費用	1,516	4,536	1,623	△ 3,020	33.4
一般管理費	1,516	4,536	1,623	△ 3,020	33.4
営業外費用	1	1	1	0	100.0
支払利息	1	1	1	0	100.0
その他	0	96,823	0	△ 96,823	0.0
その他	0	96,823	0	△ 96,823	0.0
当年度純利益	9,655	△ 90,334	9,402	99,989	△ 10.7

(単位：千円)

科 目	平成27年度	前 年 度		比 較	
	当初予算額 A	当初予算額 B	最終予算額	増 減 A-B	率 (%) A/B×100
資本的収入	382,077	33,077	44,884	349,000	1,155.1
固定資産売却代	0	0	11,807	0	—
固定資産売却代	0	0	11,807	0	—
他会計長期 貸付金返還金	382,077	33,077	33,077	349,000	1,155.1
他会計長期 貸付金返還金	382,077	33,077	33,077	349,000	1,155.1

④駐車場事業会計

(単位：千円)

科 目	平成27年度	前 年 度		比 較	
	当初予算額 A	当初予算額 B	最終予算額	増 減 A - B	率 (%) A / B × 100
事業収益	76,761	82,070	81,677	△ 5,309	93.5
営業収益	75,031	80,031	80,031	△ 5,000	93.8
駐車場収益	75,000	80,000	80,000	△ 5,000	93.8
営業雑収益	31	31	31	0	100.0
営業外収益	1,730	2,039	1,646	△ 309	84.8
受取利息	1,065	1,374	981	△ 309	77.5
長期前受金戻入	665	665	665	0	100.0
事業費用	67,194	65,507	73,809	1,687	102.6
営業費用	67,188	65,140	73,442	2,048	103.1
一般管理費	67,188	65,140	73,442	2,048	103.1
営業外費用	6	367	367	△ 361	1.6
支払利息	6	367	367	△ 361	1.6
当年度純利益	9,567	16,563	7,868	△ 6,996	57.8

(単位：千円)

科 目	平成27年度	前 年 度		比 較	
	当初予算額 A	当初予算額 B	最終予算額	増 減 A - B	率 (%) A / B × 100
資本的収入	67,000	0	0	67,000	—
他会計長期貸付金返還金	67,000	0	0	67,000	—
他会計長期貸付金返還金	67,000	0	0	67,000	—
資本的支出	4,100	114,982	14,982	△ 110,882	3.6
建設改良費	4,100	4,100	4,100	0	100.0
改良費	4,100	4,100	4,100	0	100.0
企業債償還金	0	10,882	10,882	△ 10,882	0.0
企業債償還金	0	10,882	10,882	△ 10,882	0.0
投資	0	100,000	0	△ 100,000	0.0
他会計長期貸付金	0	100,000	0	△ 100,000	0.0

継 続 費 の 状 況

3 継続費の状況

(単位：千円)

会 計 名	事 業 名	年 度	総 額
電気事業会計	(営業費用) 坂州発電所大規模改良事業	自 平成26年度 至 平成28年度	147,102
	(営業費用) 水力発電集中監視制御システム取替事業	自 平成26年度 至 平成28年度	531
	(建設改良費) 坂州発電所大規模改良事業	自 平成26年度 至 平成28年度	1,185,506
	(建設改良費) 坂州橋架替事業	自 平成26年度 至 平成28年度	275,154
	(建設改良費) 水力発電集中監視制御システム取替事業	自 平成26年度 至 平成28年度	433,080

債務負担行為の状況

4 債務負担行為の状況

(単位：千円)

会 計 名	事 項	期 間	限 度 額
工業用水道事業会計	長岸水管橋撤去事業工事請負契約	平成28年度	51,000
	鳴門配水本管（撫養）布設替事業工事請負契約	平成28年度	55,000
	幸野配水支管布設替事業工事請負契約	平成28年度	88,000

重 点 事 業

5 重点事業

(1) 電気事業

①売電料金の改定

四国電力(株)に対し、売電している那賀川水系坂州、日野谷及び川口発電所並びに勝浦川水系勝浦発電所の合計4水力発電所の電力受給契約が、平成28年3月末日をもって期間満了するため、本年度中に、平成28年度以降の売電契約を結ぶ。

②事業概要

那賀川及び勝浦川の水資源を有効活用した水力発電、マリンピア沖洲及び和田島の太陽光発電により、クリーンで安定した電力の供給に努める。

また、将来、長期にわたる発電機能の維持を図るため、必要な発電施設の調査、修繕及び改良工事を行う。

さらに、自然エネルギー活用の啓発を図り、県営電気事業への一層の理解を得るための諸設備の整備を行う。

③施設概要

(ア) 水力発電所

発電所名	運転開始日	出力(kW)		平成27年度年間 予定供給電力量 (千kWh)	備 考
		最大	常時		
坂州発電所	昭和27年5月	2,400	64	5,500	平成26~27年度の2か年契約 料金(一部従量制) 2,787,840千円(H27当初予算額)
日野谷発電所	昭和30年11月	62,000	14,400	241,600	
川口発電所	昭和35年10月	11,700	3,900	44,800	
勝浦発電所	昭和52年5月	11,300	770	34,400	
計		87,400	19,134	326,300	

(イ) 太陽光発電所

発電所名	運転開始日	最大出力(kW)	平成27年度年間 予定供給電力量 (千kWh)	備 考
マリンピア沖洲太陽光発電所	平成25年4月	2,000	2,332	運転開始から20か年契約 料金(固定価格買取制度による) 202,694千円(H27当初予算額)
和田島太陽光発電所	平成25年10月	2,000	2,360	
計		4,000	4,692	

(2) 工業用水道事業

①事業概要

県東部地域に立地する工場群の工業生産に貢献するため、各工場の需要に応じ工業用水の供給を行う。
また、施設については、建設後長期間経過しているため、必要な調査、修繕及び改良工事を行う。

②施設概要

施設名	給水開始年月	水源	計画給水能力 (m ³ /日)	現在の給水能力 (m ³ /日)	平成27年度 契約給水量 (m ³ /日)	給水事業所数 (社)	料金 (円/m ³)	
							基本	超過
吉野川北岸工業用水道	昭和43年 4月	旧吉野川 表流水	160,000	160,000	105,820	22	14.8	29.6
阿南工業用水道	昭和45年 4月	那賀川 伏流水	93,000	93,000	75,600	11	16.0	32.0
計	—	—	253,000	253,000	181,420	33	—	—

(3) 土地造成事業

①事業概要

西長峰工業団地について、適切な維持管理を行う。

②工業団地の概要

名 称	用地の型	面 積	分 譲 済 面 積	貸 付 面 積	所 在 地
西 長 峰 工 業 団 地	内陸型	工業用地面積 122,525㎡ (開発面積 182,721㎡)	92,734㎡	29,791㎡	阿波市阿波町西長峰

(4) 駐車場事業

①事業概要

指定管理者制度を通じて、藍場町地下駐車場及び松茂駐車場の利便性の向上と、効率的な運営に努めるとともに、必要な修繕及び改良工事を行う。

②施設概要

名 称	収容台数 (台)	営業開始 年 月	料 金		備 考	
			駐 車 区 分	金 額 (円)		
藍 場 町 地 下 駐 車 場	295	昭和48年 4月	普通駐車	1 時間まで	300	指定管理者の(株)ティビィケイ が管理運営を実施
				以後30分毎	150	
			※ 定期駐車	全 日	1 か月 14,000	
				昼 間 [I]	// 10,000	
				昼 間 [II]	// 12,000	
				夜 間	// 4,000	
泊り駐車	—	一夜 1,200				
松 茂 駐 車 場	230	平成15年 4月	普通駐車	1 時間まで	無料	指定管理者の(株)ティビィケイ が管理運営を実施
				以後1時間毎	100	
			※入車後24時間の上限600円 入車後24時間を超えて24時間毎の上限500円			

※定期駐車全日：日曜、祝日、振替休日の午前9時から午後5時を除く。

// 昼間 [I]：午前7時から午後10時（日曜、祝日、振替休日を除く）。

// 昼間 [II]：午前7時から午後10時。

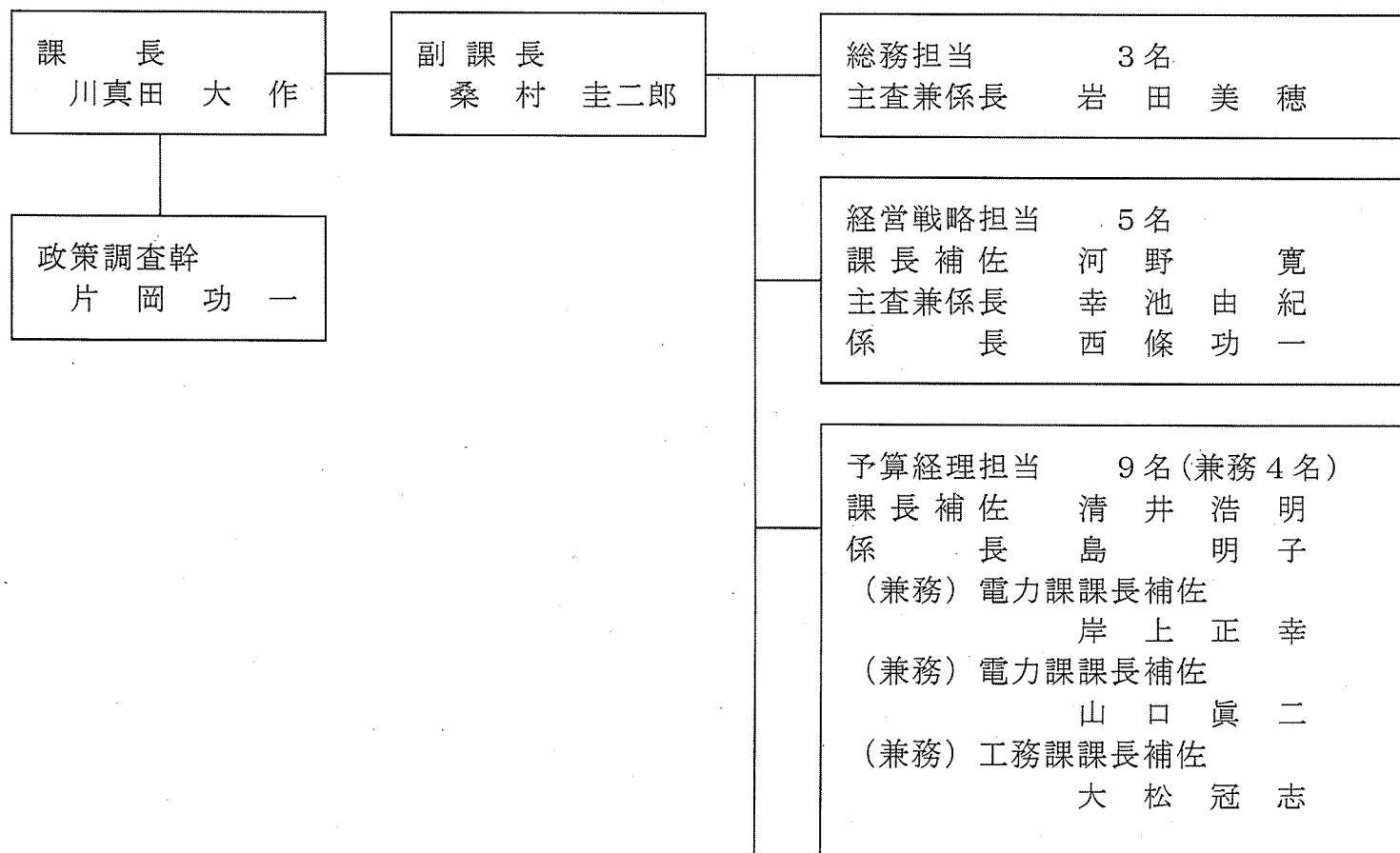
// 夜間：午後5時から翌午前9時。

課 所 別 説 明

6 課所別説明

(1) 【本 局】 経営企画戦略課

ア 組織図 職員総数 25名 (内 4名兼務)



(兼務) 工務課課長補佐

岩 根 定 利

管財担当 5名

課長補佐 原 田 宏 治

主査兼係長 西 森 真一郎

係 長 小 林 紀 子

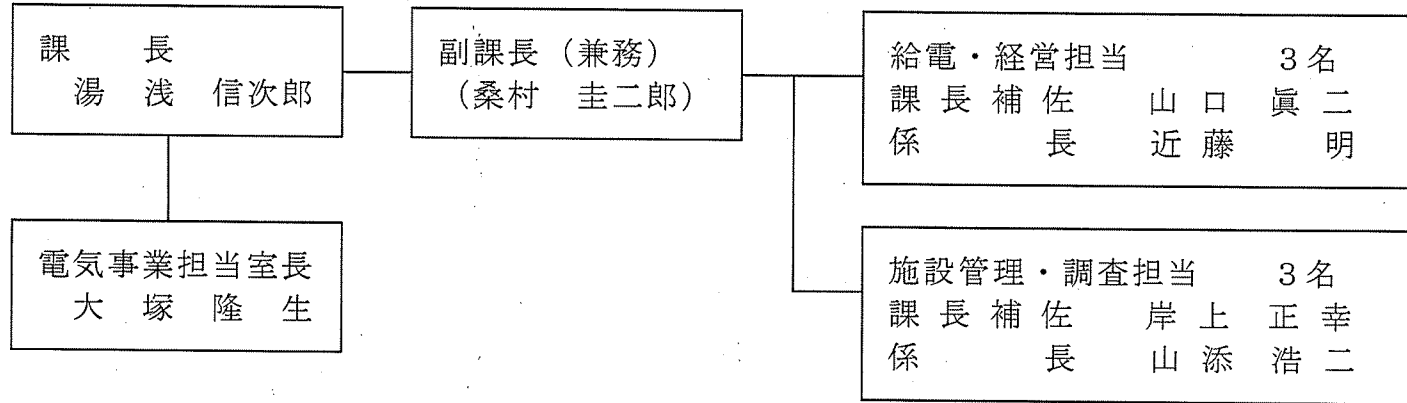
イ 事務分掌

課 長 川真田 大 作
 政策調査幹 片岡 功 一
 副 課 長 桑 村 圭二郎

担 当 名	分 掌 事 務	担 当 者 名
総務担当	1 人事及び給与管理に関すること 2 職員の福利厚生に関すること 3 法令審査及び局例規の整備に関すること 4 情報公開に関すること	主査兼係長 岩田 美穂
経営戦略担当	1 経営計画の進行管理に関すること 2 工業用水道事業の経営に関すること 3 土地造成事業の経営に関すること 4 駐車場事業の経営に関すること	課長補佐 河野 寛 主査兼係長 幸池 由紀 係 長 西條 功一
予算経理担当	1 予算の編成及び決算事務に関すること 2 資金関係に関すること 3 出納事務に関すること 4 企業会計事務に関すること	課長補佐 清井 浩明 係 長 島 明子
管財担当	1 建設工事等の入札及び契約に関すること 2 資産の取得、管理及び処分に関すること 3 物品の購入、修繕及び保管に関すること 4 公舎の管理及び貸付に関すること 5 局有車両管理に関すること	課長補佐 原田 宏治 主査兼係長 西森 真一郎 係 長 小林 紀子

(2) 【本局】電力課

ア 組織図 職員総数 9名 (内 1名兼務)



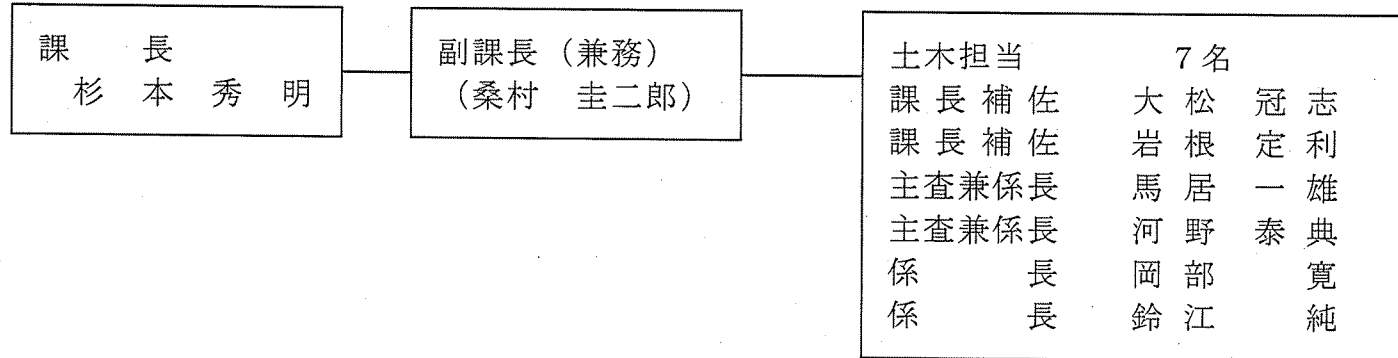
イ 事務分掌

課 長 湯 浅 信次郎
 電気事業担当室長 大 塚 隆 生
 副 課 長 (桑村 圭二郎)

担 当 名	分 掌 事 務	担 当 者 名
給電・経営担当	1 電気事業の経営に関する事 2 所管に係る予算に関する事 3 電力受給契約及び資料の整備に関する事 4 所管に係る改良工事の精算に関する事	課長補佐 山口 眞二 係 長 近 藤 明
施設管理・調査担当	1 電気及び機械設備の工事計画、調査設計及び施工に関する事 2 電気及び機械設備の維持管理及び改良に関する事 3 電気工作物運転保守基準に関する事 4 電気・機械の技術及び安全の研修に関する事	課長補佐 岸上 正幸 係 長 山 添 浩二

(3) 【本 局】工 務 課

ア 組織図 職員総数 9名 (内1名兼務)



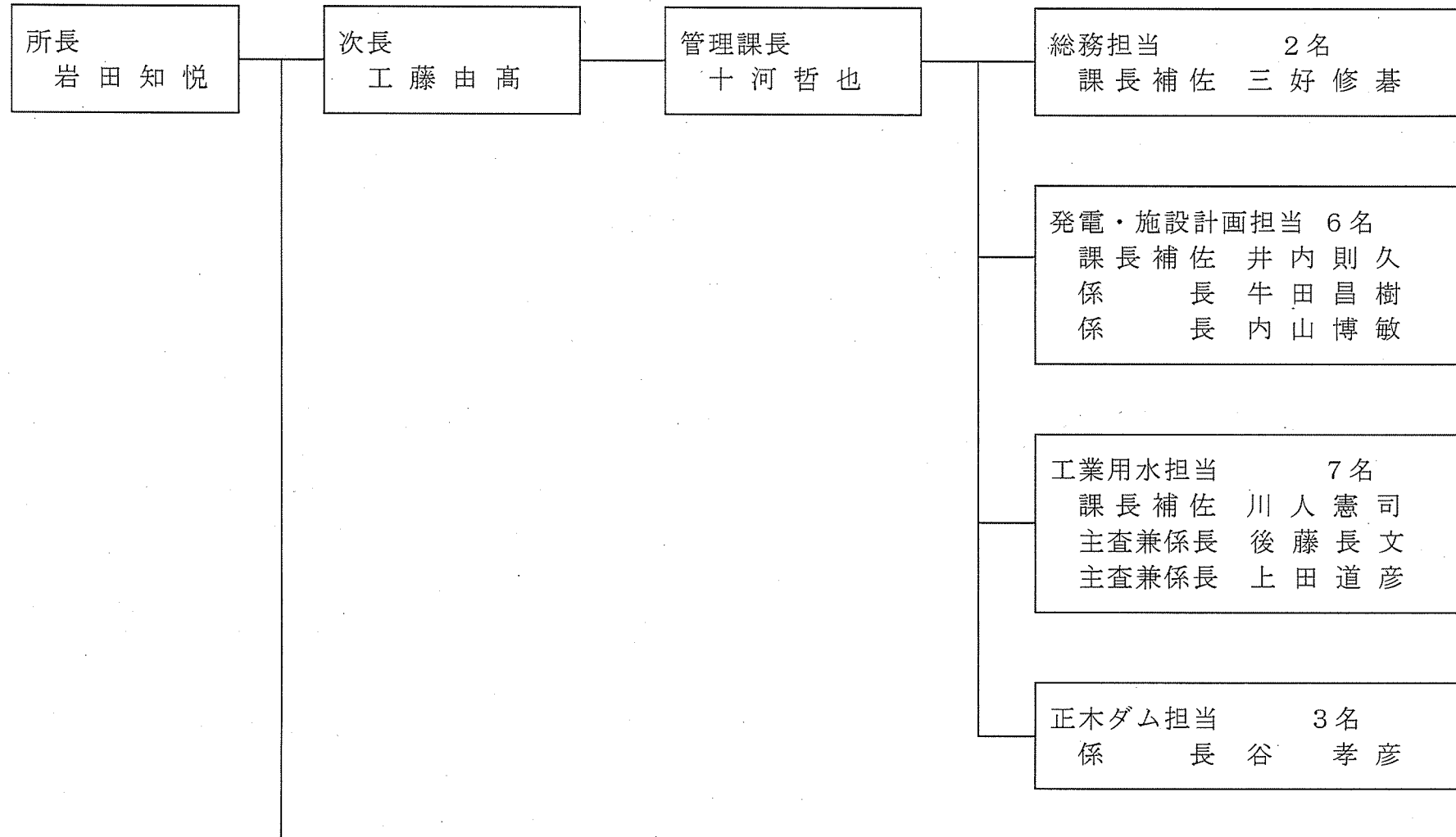
イ 事務分掌

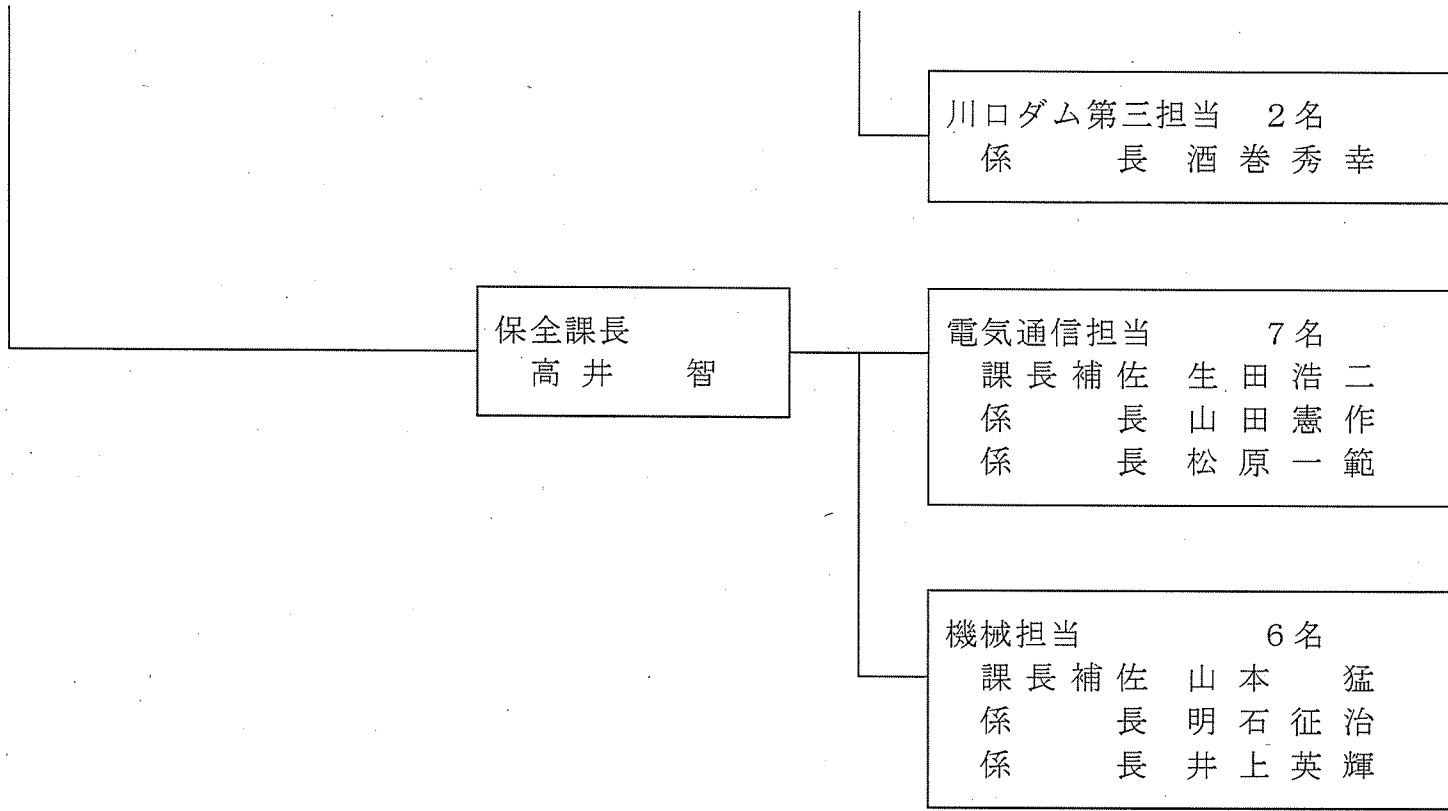
課長 杉本秀明
副課長 (桑村圭二郎)

担当名	分掌事務	担当者名
土木担当	電気事業、工業用水道事業、土地造成事業、駐車場事業に関する土木建築工作物の工事計画、調査設計及び施工に関すること	課長補佐 大松冠志 課長補佐 岩根定利 主査兼係長 馬居一雄 主査兼係長 河野泰典 係長 岡部寛純 係長 鈴江純

(4) 【事業所】 総合管理事務所

組織図 職員総数 68名





川口ダム第三担当 2名
係 長 酒 卷 秀 幸

保全課長
高 井 智

電気通信担当 7名
課 長 補 佐 生 田 浩 二
係 長 山 田 憲 作
係 長 松 原 一 範

機械担当 6名
課 長 補 佐 山 本 猛
係 長 明 石 征 治
係 長 井 上 英 輝