

令和2年11月1日

財政事情

(第146号)

徳島県

前 書 き

今回は、令和元年度の決算の状況及び令和2年度の9月までの予算の補正状況を報告いたします。

目 次

1	令和元年度決算の状況	1頁
2	令和2年度一般会計予算の補正状況.....	18
3	令和2年度特別会計予算の補正状況.....	21
4	令和2年度上半期の予算執行状況.....	22
5	県債及び一時借入金の状況.....	24
6	県有財産の状況.....	26

1 令和元年度決算の状況

(1) 一般会計

令和元年度一般会計の決算の状況は、第1表のとおりです。

第1表 一般会計決算の状況

区 分		金 額
		千円
1 歳 入 総 額		481,843,835
2 歳 出 総 額		468,034,062
3 歳 入 歳 出 差 引 額		13,809,773
4 翌年度へ繰り 越すべき財源	(1) 継続費通次繰越額	66,470
	(2) 繰越明許費繰越額	5,626,115
	(3) 事故繰越し繰越額	49,377
	計	5,741,962
5 実 質 収 支 額		8,067,811
6 実質収支額のうち地方自治法第233条の2の規定による基金繰入額		0

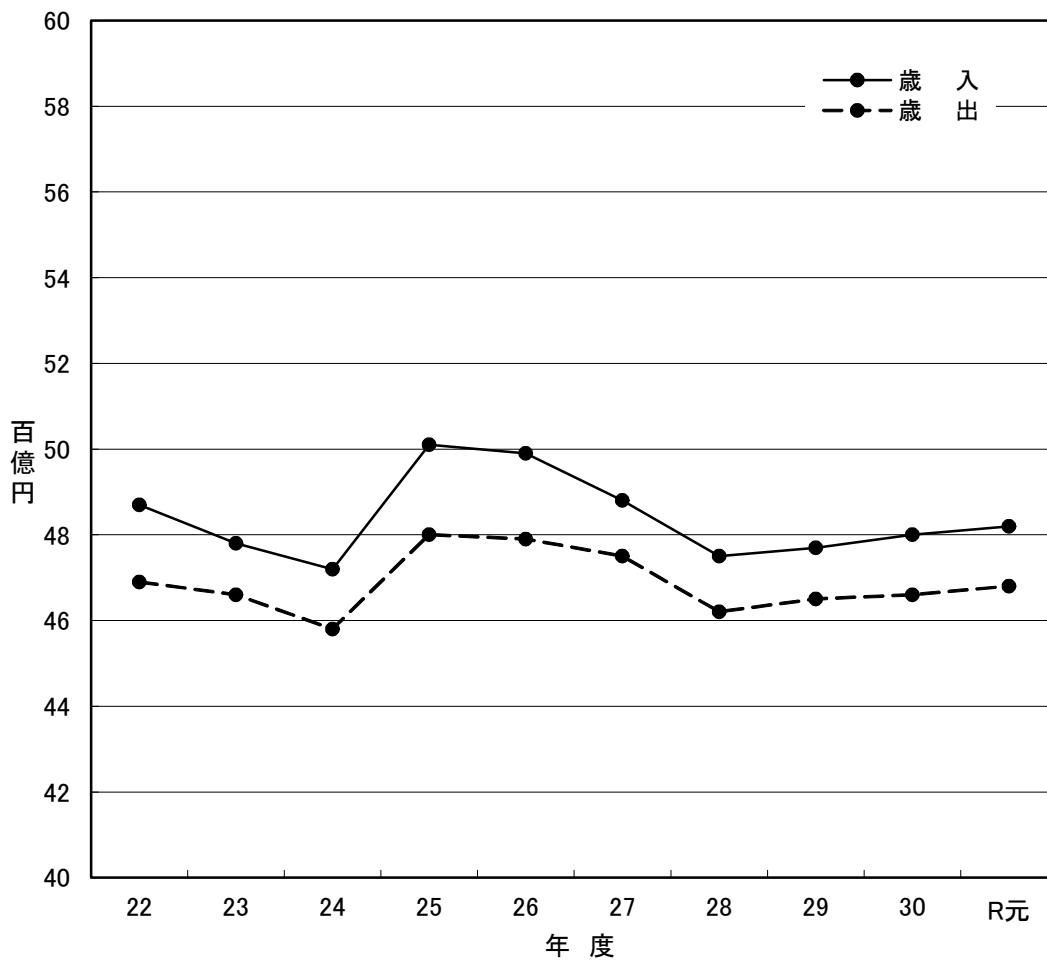
一般会計の決算は、歳入総額481,843,835千円、歳出総額468,034,062千円となり、歳入歳出差引額では、13,809,773千円となりますが、繰越明許費繰越額等の翌年度へ繰り越すべき財源5,741,962千円を差し引いた実質収支額は、8,067,811千円の黒字となりました。

なお、一般会計における決算の規模の推移は、第2表及び第1図のとおりです。

第2表 一般会計の決算規模の推移

年度	最終予算額	指数	決算額				差引額 (A)-(B)
			歳入(A)	指数	歳出(B)	指数	
	千円		千円		千円		千円
22	475,172,025	100	486,797,697	100	469,183,529	100	17,614,168
23	479,967,116	101	477,500,683	98	466,174,921	99	11,325,762
24	494,947,671	104	472,132,543	97	457,947,074	98	14,185,469
25	495,377,888	104	500,961,111	103	479,805,459	102	21,155,652
26	490,655,031	103	498,629,266	102	478,556,462	102	20,072,804
27	485,455,113	102	488,445,908	100	475,108,277	101	13,337,631
28	486,788,313	102	475,143,032	98	462,004,267	98	13,138,765
29	480,350,817	101	477,162,472	98	464,844,549	99	12,317,923
30	497,920,938	105	479,943,275	99	465,824,034	99	14,119,241
R元	509,334,723	107	481,843,835	99	468,034,062	100	13,809,773

第1図 一般会計の決算規模の推移



ア 歳入

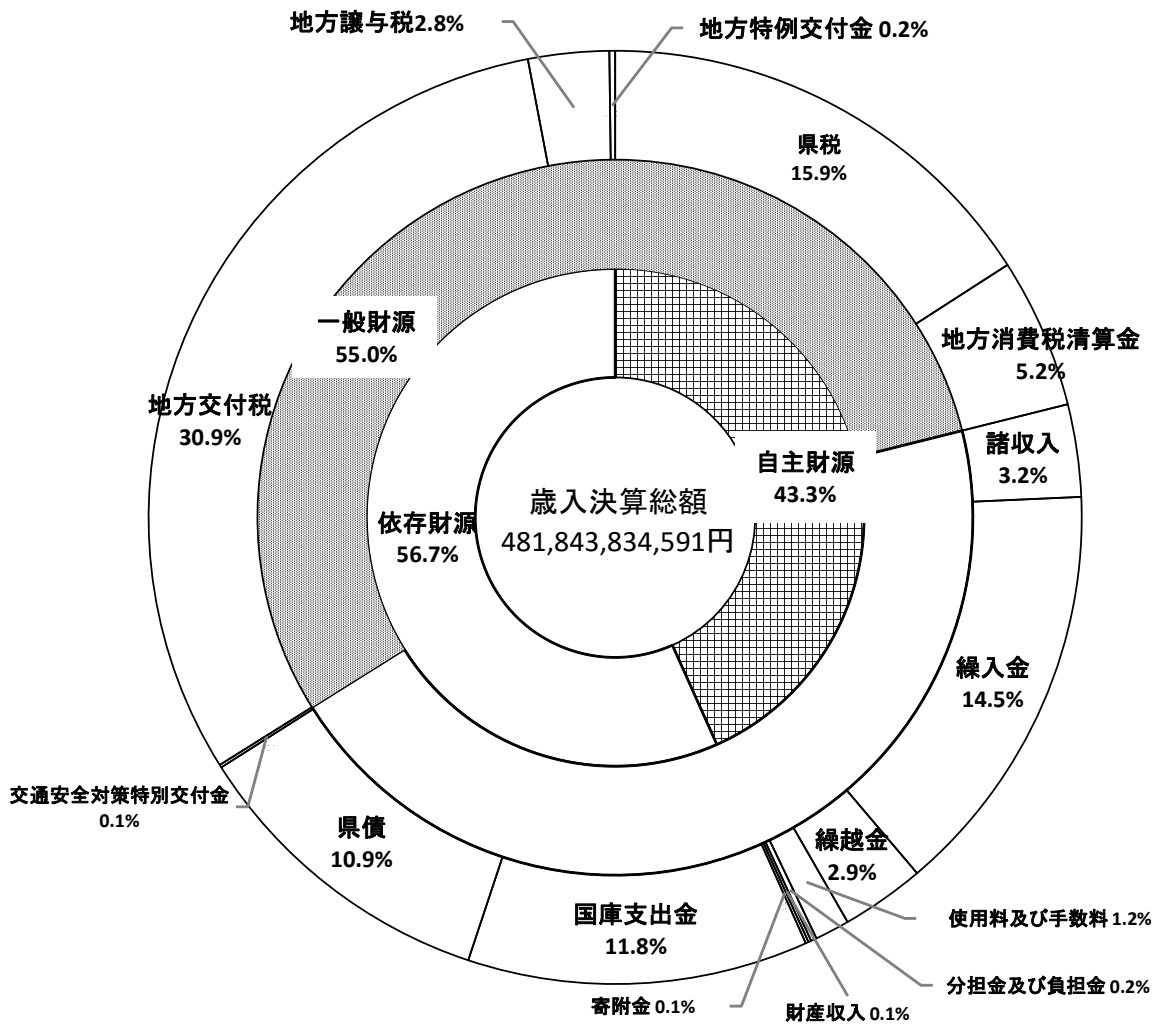
令和元年度の一般会計歳入総額は、481,843,835千円で、前年度に比べ1,900,560千円、率にして0.4パーセントの増となっています。

この内容は、第3表及び第2図のとおりです。

第3表 一般会計款別歳入決算額

款	令和元年度		平成30年度		対前年度比 (A)/(B)×100
	決算額(A)	構成比	決算額(B)	構成比	
	千円	%	千円	%	%
1 県 税	76,706,156	15.9	78,112,905	16.2	98.2
2 地方消費税清算金	24,957,708	5.2	26,872,683	5.6	92.9
3 地方譲与税	13,556,130	2.8	13,878,827	2.9	97.7
4 地方特例交付金	622,328	0.2	239,499	0.1	259.8
5 地方交付税	148,976,548	30.9	146,451,815	30.5	101.7
6 交通安全対策特別交付金	211,379	0.1	225,732	0.1	93.6
7 分担金及び負担金	1,006,072	0.2	909,016	0.2	110.7
8 使用料及び手数料	5,786,118	1.2	5,854,315	1.2	98.8
9 国庫支出金	56,889,200	11.8	54,089,329	11.2	105.2
10 財産収入	763,152	0.1	994,215	0.2	76.8
11 寄附金	103,707	0.1	318,850	0.1	32.5
12 繰入金	69,912,019	14.5	70,937,330	14.9	98.6
13 繰越金	14,119,241	2.9	12,317,923	2.5	114.6
14 諸収入	15,349,077	3.2	16,376,836	3.4	93.7
15 県債	52,885,000	10.9	52,364,000	10.9	101.0
合 計	481,843,835	100.0	479,943,275	100.0	100.4

第2図 一般会計歳入決算額構成図



【県税】

県税の決算額は、76,706,156千円であり、前年度決算額に比べ、1,406,749千円、率にして1.8パーセントの減となっており、歳入総額に占める割合は15.9パーセントで、前年度に比べ0.3ポイント低くなっています。

決算額の税目別内訳は、第4表のとおりです。

第4表 税収入の状況

税目	令和元年度		平成30年度		対前年度比 (A)/(B)×100
	決算額(A)	構成比	決算額(B)	構成比	
	千円	%	千円	%	%
1 県民税	27,846,547	36.3	28,431,750	36.4	97.9
2 事業税	17,910,471	23.4	17,541,114	22.5	102.1
3 地方消費税	11,814,639	15.4	12,283,318	15.7	96.2
4 不動産取得税	1,628,654	2.1	1,912,277	2.4	85.2
5 県たばこ税	792,444	1.0	788,305	1.0	100.5
6 ゴルフ場利用税	240,364	0.3	240,514	0.3	99.9
7 自動車税	10,355,821	13.5	10,192,292	13.1	101.6
8 鉦区税	1,386	0.0	1,289	0.0	107.5
9 自動車取得税	564,828	0.8	1,021,052	1.3	55.3
10 軽油引取税	5,537,606	7.2	5,687,456	7.3	97.4
11 狩猟税	13,163	0.0	13,358	0.0	98.5
12 旧法による税	233	0.0	180	0.0	129.4
合計	76,706,156	100.0	78,112,905	100.0	98.2

【地方消費税清算金】

地方消費税清算金は、各都道府県間において消費水準等にあわせ相互に清算を行うもので、その決算額は24,957,708千円となっています。

【地方譲与税】

地方譲与税の決算額は、13,556,130千円であり、前年度決算額に比べ322,697千円の減となっています。

【地方特例交付金】

地方特例交付金については、税制改正による恒久的な減税に伴う地方税の減収額の一部を補てんするもの及び幼児教育無償化の実施に要する経費についての臨時的措置で、その決算額は622,328千円となっています。

【地方交付税】

地方交付税の決算額は、148,976,548千円であり、前年度決算額に比べ2,524,733千円、率にして1.7パーセントの増となっています。

地方交付税は、本県の主要な財源の一つであり、歳入総額の30.9パーセントを占め、第1位となっています。

以上の5つが用途を特定されないいわゆる一般財源であり、歳入決算額の55.0パーセントを占め、昨年度に比べ0.3ポイント低くなっています。

一般財源の推移は、第5表のとおりです。

第5表 一般財源の推移

年度	県 税		地方消費税清算金		地 方 譲 与 税		地方特例交付金		地 方 交 付 税		計	
	決算額	構成比	決算額	構成比	決算額	構成比	決算額	構成比	決算額	構成比	決算額	構成比
	千円	%	千円	%	千円	%	千円	%	千円	%	千円	%
21	69,740,250	14.2	14,251,618	2.9	6,067,001	1.2	912,811	0.2	134,202,965	27.4	244,377,248	53.3
22	68,873,242	14.2	14,228,713	2.9	10,768,376	2.2	946,860	0.2	145,290,576	29.9	225,174,645	45.9
23	66,203,359	13.9	14,113,626	2.9	11,114,897	2.3	848,614	0.2	150,627,539	31.5	240,107,767	49.4
24	69,556,714	14.7	14,079,609	3.0	11,386,509	2.4	175,272	0.1	152,798,613	32.3	242,908,035	50.8
25	73,051,370	14.6	13,958,892	2.8	13,283,019	2.6	175,447	0.1	150,594,295	30.0	247,996,717	52.5
26	75,719,534	15.1	16,912,929	3.4	15,455,359	3.1	175,325	0.1	149,595,725	30.0	251,063,023	50.1
27	77,008,735	15.7	28,702,833	5.9	14,295,939	2.9	173,712	0.1	145,986,127	29.9	257,858,872	51.7
28	76,620,340	16.1	25,751,788	5.4	12,156,875	2.5	182,276	0.1	149,703,522	31.5	266,167,346	54.5
29	78,434,385	16.4	26,184,003	5.5	12,497,481	2.6	184,509	0.1	149,189,148	31.2	266,489,526	55.8
30	78,112,905	16.2	26,872,683	5.6	13,878,827	2.9	239,499	0.1	146,451,815	30.5	265,555,729	55.3
R元	76,706,156	15.9	24,957,708	5.2	13,556,130	2.8	622,328	0.2	148,976,548	30.9	264,818,870	55.0

【県債】

県債の決算額は、52,885,000千円で、前年度決算額に比べ521,000千円、率にして1.0パーセントの増となっています。

イ 歳出

令和元年度の一般会計歳出総額は、468,034,062千円で、これに対応する予算額及びその執行状況は、次のとおりです。

令和元年度当初予算額	484,428,000千円
令和元年度補正予算額	24,906,723千円
平成30年度繰越予算額	39,571,352千円
令和元年度予算現額	548,906,075千円(A)

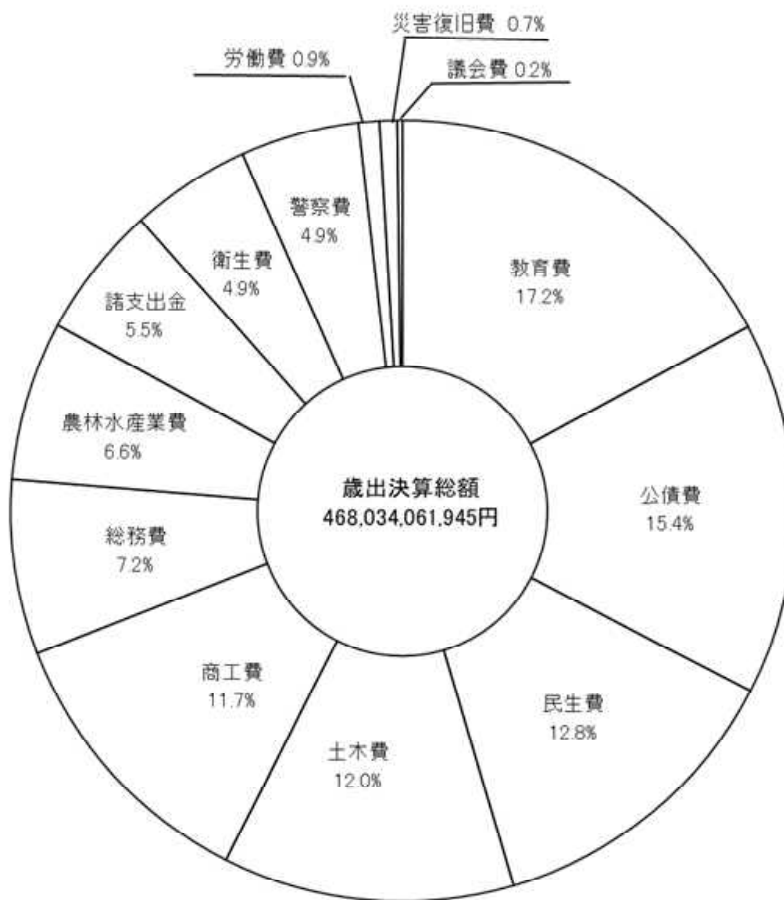
令和元年度歳出決算額	468,034,062千円
令和元年度繰越額	58,650,851千円
合計	526,684,913千円(B)

不 用 額 22,221,162千円(A)-(B)

第6表 一般会計款別歳出決算額

款	令和元年度		平成30年度		対前年度比 (A)/(B)×100
	決算額(A)	構成比	決算額(A)	構成比	
	千円	%	千円	%	%
1 議 会 費	980,987	0.2	970,071	0.2	101.1
2 総 務 費	33,743,028	7.2	31,330,044	6.7	107.7
3 民 生 費	59,962,284	12.8	57,432,710	12.3	104.4
4 衛 生 費	22,907,231	4.9	27,601,224	5.9	83.0
5 労 働 費	4,030,470	0.9	4,338,614	0.9	92.9
6 農 林 水 産 業 費	30,753,232	6.6	29,342,546	6.3	104.8
7 商 工 費	54,584,697	11.7	54,865,098	11.8	99.5
8 土 木 費	56,272,705	12.0	52,523,261	11.3	107.1
9 警 察 費	23,138,519	4.9	21,392,472	4.6	108.2
10 教 育 費	80,477,870	17.2	81,476,052	17.5	98.8
11 災 害 復 旧 費	3,391,531	0.7	3,629,584	0.8	93.4
12 公 債 費	72,123,241	15.4	72,700,441	15.6	99.2
13 諸 支 出 金	25,668,267	5.5	28,221,917	6.1	91.0
合計	468,034,062	100.0	465,824,034	100.0	100.5

第3図 一般会計歳出決算額款別内訳表



(2) 特別会計

令和元年度特別会計の決算状況は、第7表のとおりです。

第7表 特別会計の決算状況

区 分	歳入総額 (A)	歳出総額 (B)	差引 (A)-(B)=(C)	翌年度への 繰越財源(D)	実質収支 (C)-(D)
	千円	千円	千円	千円	千円
用 度 事 業	1,434,332	1,058,911	375,421	0	375,421
市町村振興資金貸付金	4,989,571	1,146,483	3,843,088	0	3,843,088
都市用水水源費負担金	257,764	257,763	1	0	1
母子父子寡婦福祉資金貸付金	339,569	141,040	198,529	0	198,529
中小企業・雇用対策事業	104,951,701	104,794,255	157,446	0	157,446
中小企業近代化資金貸付金	2,561,512	72,008	2,489,504	0	2,489,504
徳島ビル管理事業	311,437	44,093	267,344	0	267,344
農業改良資金貸付金	22,894	4,136	18,758	0	18,758
林業改善資金貸付金	275,177	28	275,149	0	275,149
県有林県行造林事業	201,080	200,378	702	0	702
沿岸漁業改善資金貸付金	288,788	2,897	285,891	0	285,891
公用地公共用地取得事業	2,824,213	2,607,575	216,638	34,639	181,999
流域下水道事業	837,253	833,177	4,076	0	4,076
港湾等整備事業	4,695,957	4,185,358	510,599	30,070	480,529
県営住宅敷金等管理	252,814	14,522	238,292	0	238,292
奨学金貸付金	568,132	223,039	345,093	0	345,093
証 紙 収 入	3,339,047	2,575,153	763,894	0	763,894
公 債 管 理	109,093,806	109,093,806	0	0	0
給 与 集 中 管 理	30,365,754	30,365,754	0	0	0
国民健康保険事業	73,760,040	72,845,365	914,675	0	914,675
地方独立行政法人徳島県 鳴門病院資金貸付金	437,380	437,380	0	0	0
合 計	341,808,221	330,903,121	10,905,100	64,709	10,840,391

(3) 普通会計

令和元年度の普通会計の決算状況は、第8表及び第9表並びに第4図のとおりです。

普通会計は、病院、電気、工業用水道等の公営企業会計及び港湾等整備事業等の公営事業会計を除いた特別会計と一般会計とをまとめ、各会計間の繰出し、繰入れ等相互に重複する部分を除いたものです。

【収支状況】

歳入総額	483,701,670千円
歳出総額	460,416,148千円
歳入歳出差引額	23,285,522千円(A)
翌年度へ繰り越すべき財源	15,217,711千円(B)
実質収支 (A) - (B)	8,067,811千円

【主な財政分析指標】

財政力指数	0.33
実質収支比率	3.2%
経常収支比率	94.4%
実質公債費比率	11.7%

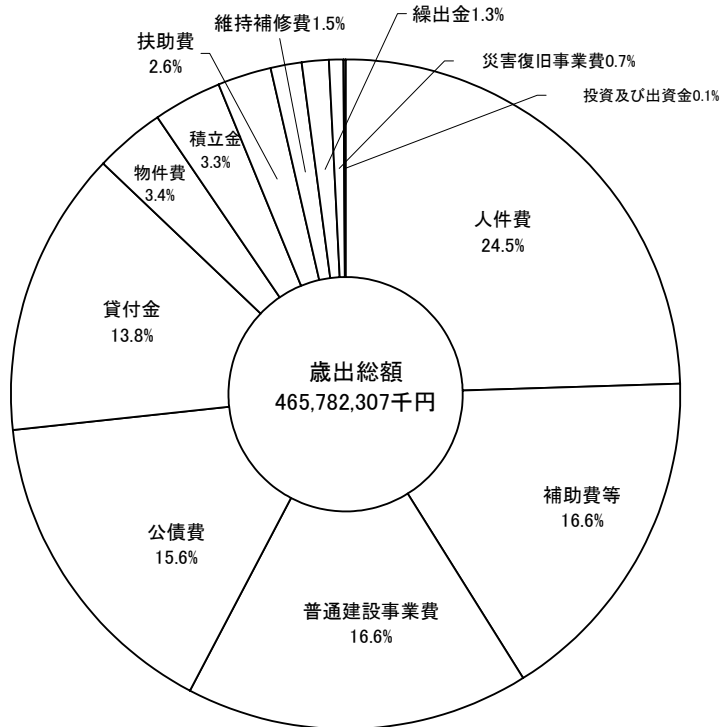
第8表 普通会計歳入決算額

款	令和元年度		平成30年度		対前年度比 (A)/(B)×100
	決算額(A)	構成比	決算額(A)	構成比	
	千円	%	千円	%	%
1 県 税	90,347,212	18.7	92,565,019	18.9	97.6
2 地 方 譲 与 税	13,556,130	2.8	13,878,827	2.8	97.7
3 地 方 特 例 交 付 金	622,328	0.1	239,499	0.1	259.8
4 地 方 交 付 税	148,976,548	30.8	146,451,815	29.9	101.7
5 交通安全対策特別交付金	211,379	0.0	225,732	0.0	93.6
6 分担金及び負担金	1,176,096	0.2	1,036,203	0.2	113.5
7 使用料及び手数料	5,789,145	1.2	5,857,815	1.2	98.8
8 国 庫 支 出 金	56,889,200	11.8	54,089,329	11.1	105.2
9 財 産 収 入	2,360,781	0.5	2,483,737	0.5	95.0
10 寄 附 金	92,267	0.0	303,790	0.1	30.4
11 繰 入 金	16,192,077	3.4	17,764,381	3.6	91.1
12 繰 越 金	23,865,804	4.9	22,189,505	4.5	107.6
13 諸 収 入	69,223,703	14.3	77,200,459	15.8	89.7
14 県 債	54,399,000	11.3	55,362,000	11.3	98.3
合 計	483,701,670	100.0	489,648,111	100.0	98.8

第9表 普通会計歳出性質別決算額

区 分	令和元年度		平成30年度		対前年度比 (A)/(B)×100
	決算額(A)	構成比	決算額(B)	構成比	
	千円	%	千円	%	%
1 人 件 費	112,933,957	24.5	114,217,801	24.5	98.9
2 物 件 費	15,867,072	3.4	15,524,656	3.3	102.2
3 維 持 補 修 費	7,115,688	1.5	6,097,885	1.3	116.7
4 扶 助 費	11,799,285	2.6	11,597,704	2.5	101.7
5 補 助 費 等	76,423,192	16.6	76,522,290	16.4	99.9
6 普 通 建 設 事 業 費	76,051,482	16.6	72,863,473	15.6	104.4
7 災 害 復 旧 事 業 費	3,391,532	0.7	3,629,583	0.8	93.4
8 公 債 費	71,974,991	15.6	72,583,736	15.6	99.2
9 積 立 金	14,975,955	3.3	16,334,756	3.5	91.7
10 投 資 及 び 出 資 金	353,269	0.1	0	0.0	皆増
11 貸 付 金	63,596,836	13.8	70,190,783	15.1	90.6
12 繰 出 金	5,932,889	1.3	6,219,640	1.4	95.4
合 計	460,416,148	100.0	465,782,307	100.0	98.8

第4図 普通会計歳出性質別決算の状況



(4) 公有財産及び基金の状況

(ア) 公有財産

【行政財産】

◎ 土地及び建物

区 分	土 地 地 積	建物（延べ）			工 作 物 件 数
		木 造	非 木 造	計	
	m ²	m ²	m ²	m ²	件
知 事 部 局	6,365,110	13,053	351,402	364,455	6,087
教 育 委 員 会	1,818,306	9,300	591,591	600,891	4,743
警 察 本 部	242,310	2,682	99,037	101,719	5,719
合 計	8,425,726	25,035	1,042,030	1,067,065	16,549

◎ 山林

区 分	山 林	立 木
	地 積	推 定 蓄 積 量
	m ²	m ³
県 有 林	2,617,023	26,342
分 収 林	46,624	0
合 計	2,663,647	26,342

◎ 船舶

区 分	隻 数	ト ン 数
	隻	トン
知 事 部 局	3	187.00
合 計	3	187.00

◎ 航空機

区 分	機 数
知 事 部 局	機 1

◎ 浮棧橋

区 分	個 数
知 事 部 局	個 1

◎ 用益物権

区 分	現 在 高
地 上 権	m ² 46,643
地 役 権	186
合 計	46,829

【普通財産】

◎ 土地及び建物

区 分	土 地 地 積	建 物 (延べ)			工 作 物 件 数
		木 造	非 木 造	計	
	m ²	m ²	m ²	m ²	件
知 事 部 局	2,371,311	1,371	58,354	59,725	406
教 育 委 員 会	144,908	113	46,978	47,091	230
警 察 本 部	32,498	0	19,813	19,813	102
合 計	2,548,717	1,484	125,145	126,629	738

◎ 山林

区 分	山 林	立 木
	地 積	推 定 蓄 積 量
	m ²	m ³
県 有 林	38,198,618	952,430
分 収 林	22,435,692	329,726
合 計	60,634,310	1,282,156

◎ 用益物権

区 分	現 在 高
地 上 権	m ² 22,435,692

◎ 無体財産権

区 分	現 在 高
特 許 権	件 30
著 作 権	55
商 標 権	38
育 成 者 権	8
意 匠 権	2
合 計	133

◎ 有価証券

区 分	現 在 高
	千円
株 券	3,439,000
その他の有価証券	10,000
合 計	3,449,000

◎ 出資による権利

区 分	現 在 高
	千円
地方公共団体情報システム機構出資金	2,000
社会福祉法人徳島県社会福祉事業団出資金	110,000
(公財) 徳島県福祉基金出捐金	885,000
徳島県信用保証協会出捐金	4,069,200
(独) 中小企業基盤整備機構出捐金	500
(一財) 日本立地センター出捐金	500
(一財) 伝統的工芸品産業振興協会出捐金	6,000
(一財) 徳島県観光協会出捐金	10,000
(公財) 徳島県農業開発公社出捐金	1,000
徳島県農業信用基金協会出資金	469,240
(公社) 徳島県園芸振興資金協会出資証券	25,000
(公財) 中国四国酪農大学校出捐金	1,000
(一社) 日本草地畜産種子協会出資証券	200
(独) 農林漁業信用基金出資証券	127,766
(公財) 徳島県水産振興公害対策基金出捐金	2,066,000
全国遠洋沖合漁業信用基金協会出資証券	1,400
徳島県漁業信用基金協会出資証券	243,950
(公財) 海と渚環境美化・油濁対策機構出捐金	3,000
(公財) 徳島県建設技術センター出捐金	25,000
日本下水道事業団出資金	27,124
徳島県土地開発公社出捐金	10,000
徳島県住宅供給公社出資金等	30,000
(公財) 徳島県体育協会出捐金	25,000
徳島県農業協同組合中央会出資証券	50,000
(一財) ダム技術センター出捐金	2,600
(公財) 徳島県生活衛生営業指導センター出捐金	2,000
(公財) とくしま産業振興機構出捐金	301,000
(一財) 漁港漁場漁村技術研究所出捐金	760
(一財) 沿岸技術研究センター出捐金	1,000
(公財) とくしま未来健康づくり機構出捐金	4,000
(一財) 河川情報センター出捐金	10,000
(一財) 不動産適正取引推進機構出捐金	1,000
(一財) 消防試験研究センター出資金	1,000
(一財) 地域活性化センター出捐金	5,000
(公財) 徳島アイバンク出資金	5,000
(公財) 吉野川水源地域対策基金出捐金	61,150
(一財) 自然公園財団出捐金	10,000

(公財) とくしま移植医療推進財団出資金	15,000
成人病健診研究基金出資金	30,000
徳島県農業共済組合出資証券	10,000
(公財) リバーフロント研究所出捐金	2,500
(一財) 建設業情報管理センター出捐金	3,780
(一財) みなと総合研究財団出捐金	1,000
(一財) 地域総合整備財団出捐金	150,000
(公財) とくしま“あい”ランド推進協議会出捐金	68,019
(公財) 徳島県埋蔵文化財センター出捐金	10,000
(一財) 地域社会ライフプラン協会出捐金	17,000
(公財) 徳島県国際交流協会出捐金	500,000
(一財) 地方公務員安全衛生推進協会出捐金	26,000
(公財) 徳島県文化振興財団出捐金	901,000
(公財) 徳島県林業労働力確保支援センター出捐金	325,000
(一財) 徳島県環境整備公社出捐金	13,110
徳島県農業振興基金出資金	1,000,000
(一財) 砂防フロンティア整備推進機構出捐金	2,500
(一財) 救急振興財団出捐金	21,000
(公財) 産業廃棄物処理事業振興財団出捐金	30,000
(公財) 徳島県暴力追放県民センター出捐金	500,000
(公財) 区画整理促進機構出捐金	10,000
(一財) 高齢者住宅財団出資金	5,000
(公財) 都道府県会館出捐金	716,000
(一財) 日本グラウンドワーク協会出捐金	3,000
(公財) 国際エメックスセンター基本財産出捐金	10,000
(公財) 徳島県勤労者福祉ネットワーク出捐金	30,000
被災者生活再建支援基金出資金	304,793
(独) 高齢・障害・求職者雇用支援機構出資金	14,685
(株) コート・ベール徳島出資金	3,176,900
(株) 徳島健康科学総合センター出資金	730,000
徳島工芸村(株)出資金	250,000
徳島ヴォルティス(株)出資金	100,000
(公財) e-とくしま推進財団基本財産出捐金	10,000
(独) 日本高速道路保有・債務返済機構出資金	54,374,501
(独) 環境再生保全機構基本財産出捐金	106,500
地方公共団体金融機構出資金	58,000
(独) 徳島県鳴門病院現物出資	1,369,250
テック情報(株)出資金	15,000
四国放送株式会社出資金	5,000
徳島空港ビル株式会社出資金	644,000
徳島ハイウェイサービス株式会社出資金	5,850
本州四国連絡高速道路株式会社出資金	270,171
合 計	74,427,949

(イ) 基金

区 分	種 別	現 在 高
		千円
徳 島 県 財 政 調 整 基 金	現 金	19,139,476
徳 島 県 減 債 基 金	有 価 証 券	38,300,000
	現 金	26,850,883
	小 計	65,150,883
徳 島 県 奨 学 基 金	有 価 証 券	10,000
	現 金	41,200
	小 計	51,200
徳 島 県 土 地 開 発 基 金	現 金	3,774,521
	公用地公共用地取得事業会計へ貸付	1,918,501
	小 計	5,693,022
徳 島 県 二 十 一 世 紀 創 造 基 金	有 価 証 券	1,700,000
	現 金	16,209,538
	小 計	17,909,538
災 害 救 助 基 金	現 金	343,289
	備 蓄 物 資	45,430
	小 計	388,719
徳 島 県 企 業 立 地 推 進 基 金	現 金	42,468
徳 島 県 環 境 創 造 基 金	有 価 証 券	200,000
	現 金	427,221
	小 計	627,221
徳 島 県 高 齢 者 保 健 福 祉 基 金	有 価 証 券	200,000
	現 金	572,654
	小 計	772,654
徳 島 県 森 林 整 備 担 い 手 対 策 基 金	有 価 証 券	200,000
	現 金	278,673
	小 計	478,673
徳 島 県 中 山 間 ふ る さ と ・ 水 と 土 保 全 基 金	有 価 証 券	1,000,000
	現 金	267,962
	小 計	1,267,962
徳 島 県 介 護 保 険 財 政 安 定 化 基 金	現 金	1,767,401
徳 島 県 森 林 整 備 地 域 活 動 支 援 基 金	現 金	52,901
徳 島 県 後 期 高 齢 者 医 療 財 政 安 定 化 基 金	現 金	486,339
徳 島 県 安 心 こ ど も 基 金	現 金	289,027
徳 島 県 豊 かな 森 づ くり 推 進 基 金	現 金	1,618

徳島県命を守るための大規模災害対策基金	現 金	3,939,201
徳島県大規模災害被災者等支援基金	現 金	600
徳島県未来創造教育基金	現 金	16,189
徳島県農業構造改革支援基金	現 金	84,768
徳島県公有林化等推進基金	現 金	68,358
徳島県交通網整備利用促進基金	現 金	4,904,769
徳島県少子化対策緊急強化基金	現 金	471,363
徳島県災害医療推進基金	現 金	760,025
徳島県地域医療介護総合確保基金	現 金	5,039,969
徳島県奨学金返還支援基金	現 金	914,023
徳島県国民健康保険財政安定化基金	現 金	1,454,856
徳島県農林水産業未来創造基金	現 金	1,202,968
徳島県住環境未来創造基金	現 金	905,641
東京オリンピック・パラリンピック徳島未来創造基金	現 金	763,999
合 計		134,645,831

◎ 不動産の信託の受益権

区 分	現 在 高
土 地	件 0

2 令和2年度一般会計予算の補正状況

令和2年度4月補正予算の規模が129億1千43万8千円、6月補正予算の規模が60億5千百45万9千円、6月補正予算（追加分）の規模が221億1千8百2万8千円、9月補正予算の規模が173億7千8百37万7千円であり、令和2年度の予算現額は、5,641億4千百30万2千円となり、第10表及び第11表のとおりとなっています。

また、各補正予算の編成方針は次のとおりです。

4月の補正予算は、

「新型コロナウイルス感染症」による「歴史的危機」を打破するため、国の「緊急経済対策」に即応するとともに、「あらゆる施策を総動員」し、「県民の安全・安心の確保」と「暮らしと業を守り抜く」との方針のもと、感染収束への「万全の守り」とV字回復への「着実な備え」を進める「緊急支援フェーズ」として、次の5つの柱により編成。

- (1) 命と医療を守る
- (2) 業と雇用を守る
- (3) 学びを守る
- (4) 生活を守る
- (5) あらゆる危機事象に即応

6月の補正予算は、

新型コロナウイルス感染防止の徹底と段階的な社会経済活動の再開の両立を図り、「新しい生活様式」を取り入れた「感染症に強い徳島づくり」を推進するため、「業を生み出す」「人の活動を盛んにする」とのコンセプトのもと、次の5つの柱により編成。

- (1) 新しい生活様式の確立
- (2) 業と雇用を守る
- (3) 暮らしと命を守る
- (4) 学びを支える
- (5) 徳島の魅力アップ

6月の補正予算（追加分）は、

国の第二次補正予算に即応し、感染拡大の第2波・第3波を迎え撃つための「医療提供・検査体制の強化」、厳しい環境に置かれている「中小企業・農林漁業者等への事業継続支援」、学校再開後の持続的な運営に向けた「学校における感染症対策や学習支援」などについて緊急対応を行うため、次の4つの柱により編成。

- (1) 暮らしと命を守る
- (2) 業と雇用を守る
- (3) 学びを支える

(4) あらゆる危機事象に即応

9月の補正予算は、

「新型コロナ」、「災害列島」、「人口減少」の三つの「国難打破」に向けた施策展開を加速するため、次の3つの柱により編成。

(1) 「新型コロナ」対策

(2) 「災害列島」対策（安全・安心とくしま）

(3) 「人口減少」対策（魅力感動・革新創造とくしま）

第10表 歳入予算の款別内訳

(歳入)

款	当初予算額	4月補正額	6月補正額	6月補正額 (追加分)	9月補正額	現計予算額	構成比
	千円	千円	千円	千円	千円	千円	%
1 県 税	77,500,000					77,500,000	13.7
2 地方消費税清算金	30,800,000					30,800,000	5.5
3 地方譲与税	14,900,000					14,900,000	2.6
4 地方特例交付金	335,000					335,000	0.1
5 地方交付税	149,500,000					149,500,000	26.5
6 交通安全対策特別交付金	204,000					204,000	0.0
7 分担金及び負担金	1,039,652				97,803	1,137,455	0.2
8 使用料及び手数料	6,072,192		△119			6,072,073	1.1
9 国庫支出金	66,032,583	2,181,644	6,908,837	22,106,299	13,442,687	110,672,050	19.6
10 財産収入	992,732					992,732	0.2
11 寄附金	24,050		32,000		336,160	392,210	0.1
12 繰入金	84,254,060	2,098,500	△1,062,461		1,146,040	86,436,139	15.3
13 繰越金	1,000,000	3,070,294		11,729	△961,325	3,120,698	0.5
14 諸収入	15,882,731	5,560,000	△4,798		△203,988	21,233,945	3.8
15 県債	57,146,000		178,000		3,521,000	60,845,000	10.8
合 計	505,683,000	12,910,438	6,051,459	22,118,028	17,378,377	564,141,302	100.0

第11表 歳出予算の款別内訳

(歳出)

款	当初予算額	4月補正額	6月補正額	6月補正額 (追加分)	9月補正額	現計予算額	構成比
	千円	千円	千円	千円	千円	千円	%
1 議会費	1,019,735					1,019,735	0.2
2 総務費	27,572,402	2,088,000	1,417,732	1,500,000	406,712	32,984,846	5.8
3 民生費	64,210,131	1,047,945	950,493	7,130,760	1,625,704	74,965,033	13.3
4 衛生費	25,809,760	3,465,118	165,552	11,412,807	704,081	41,557,318	7.4
5 労働費	5,061,835	100,000	31,541	7,560		5,200,936	0.9
6 農林水産業費	32,866,982	110,000	458,945	89,000	1,593,533	35,118,460	6.2
7 商工費	65,837,635	5,816,000	3,333,178	1,700,000	5,846,500	82,533,313	14.6
8 土木費	54,451,993	8,000	5,878		7,041,786	61,507,657	10.9
9 警察費	24,721,913			5,307	2,065	24,729,285	4.4
10 教育費	86,429,228	275,375	△311,663	272,594	157,996	86,823,530	15.4
11 災害復旧費	13,865,550					13,865,550	2.5
12 公債費	71,733,386		△197			71,733,189	12.7
13 諸支出金	31,952,450					31,952,450	5.7
14 予備費	150,000					150,000	0.0
合 計	505,683,000	12,910,438	6,051,459	22,118,028	17,378,377	564,141,302	100.0

3 令和2年度特別会計予算の補正状況

令和2年度特別会計予算の補正状況は、第12表のとおりです。

第12表 特別会計予算の補正状況

区 分	当初予算額	4月補正額	6月補正額	6月補正額 (追加分)	9月補正額	現計予算額
	千円	千円	千円	千円	千円	千円
用 度 事 業	1,588,318					1,588,318
市町村振興資金貸付金	2,304,550					2,304,550
都市用水水源費負担金	257,400					257,400
母子父子寡婦福祉資金貸付金	303,850					303,850
国民健康保険事業	72,063,633				106,500	72,170,133
地方独立行政法人 徳島県鳴門病院資金貸付金	254,901					254,901
中小企業・雇用対策事業	127,650,330					127,650,330
中小企業近代化資金貸付金	56,606					56,606
徳島ビル管理事業	73,678					73,678
農業改良資金貸付金	4,527					4,527
林業改善資金貸付金	101,978					101,978
県有林県行造林事業	328,272					328,272
沿岸漁業改善資金貸付金	80,912					80,912
公用地公共用地取得事業	3,495,592					3,495,592
港湾等整備事業	3,140,890					3,140,890
県営住宅敷金等管理	130,387					130,387
奨学金貸付金	272,927					272,927
証 紙 収 入	3,219,000					3,219,000
公 債 管 理	115,589,000					115,589,000
給 与 集 中 管 理	30,958,622	26,500				30,985,122
合 計	361,875,373	26,500	0	0	106,500	362,008,373

4 令和2年度上半期の予算執行状況

令和2年度上半期の一般会計及び特別会計の執行状況は、第13表、第14表及び第15表のとおりです。

第13表 一般会計予算の執行状況（歳入）

款	現計予算額 (A)	収入済額 (B)	収入率 (B)/(A)
	千円	千円	%
1 県 税	77,500,000	41,578,874	53.7
2 地 方 消 費 税 清 算 金	30,800,000	17,224,978	55.9
3 地 方 譲 与 税	14,900,000	3,591,868	24.1
4 地 方 特 例 交 付 金	335,000	421,393	125.8
5 地 方 交 付 税	149,500,000	112,872,169	75.5
6 交 通 安 全 対 策 特 別 交 付 金	204,000	118,656	58.2
7 分 担 金 及 び 負 担 金	1,137,455	7,523	0.7
8 使 用 料 及 び 手 数 料	6,072,073	1,425,330	23.5
9 国 庫 支 出 金	110,672,050	28,510,481	25.8
10 財 産 収 入	992,732	321,052	32.3
11 寄 附 金	392,210	396,495	101.1
12 繰 入 金	86,436,139	97,395	0.1
13 繰 越 金	3,120,698	13,809,773	442.5
14 諸 収 入	21,233,945	2,697,918	12.7
15 県 債	60,845,000	0	0.0
合 計	564,141,302	223,073,905	39.5

第14表 一般会計予算の執行状況（歳出）

款	現計予算額 (A)	支出済額 (B)	支出率 (B)/(A)
	千円	千円	%
1 議 会 費	1,019,735	354,964	34.8
2 総 務 費	32,984,846	5,442,043	16.5
3 民 生 費	74,965,033	18,891,865	25.2
4 衛 生 費	41,557,318	11,944,904	28.7
5 労 働 費	5,200,936	3,906,894	75.1
6 農 林 水 産 業 費	35,118,460	4,924,881	14.0
7 商 工 費	82,533,313	63,655,397	77.1
8 土 木 費	61,507,657	4,377,426	7.1
9 警 察 費	24,729,285	9,200,064	37.2
10 教 育 費	86,823,530	32,209,913	37.1
11 災 害 復 旧 費	13,865,550	321,998	2.3
12 公 債 費	71,733,189	87,592	0.1
13 諸 支 出 金	31,952,450	16,882,078	52.8
14 予 備 費	150,000	0	0.0
合 計	564,141,302	172,200,019	30.5

第15表 特別会計予算の執行状況

特別会計	現計予算額 (A)	収入済額 (B)	収入率 (B)/(A)	支出済額 (C)	支出率 (C)/(A)
	千円	千円	%	千円	%
用 度 事 業	1,588,318	388,166	24.4	165,653	10.4
市町村振興資金貸付金	2,304,550	4,358,374	189.1	703	0.0
都市用水水源費負担金	257,400	114,668	44.5	114,668	44.5
母子父子寡婦福祉資金貸付金	303,850	249,838	82.2	139,491	45.9
国民健康保険事業	72,170,133	32,694,989	45.3	29,528,896	40.9
地方独立行政法人 徳島県鳴門病院資金貸付金	254,901	0	0.0	49,586	19.5
中小企業・雇用対策事業	127,650,330	64,264,407	50.3	52,005,574	40.7
中小企業近代化資金貸付金	56,606	2,491,585	4401.6	42,598	75.3
徳島ビル管理事業	73,678	278,897	378.5	17,621	23.9
農業改良資金貸付金	4,527	18,808	415.5	1,039	23.0
林業改善資金貸付金	101,978	275,179	269.8	0	0.0
県有林県行造林事業	328,272	22,333	6.8	17,722	5.4
沿岸漁業改善資金貸付金	80,912	291,519	360.3	0	0.0
公用地公共用地取得事業	3,495,592	1,804,234	51.6	760,180	21.7
港湾等整備事業	3,140,890	1,158,048	36.9	831,166	26.5
県営住宅敷金等管理	130,387	245,156	188.0	8,936	6.9
奨学金貸付金	272,927	449,384	164.7	23,301	8.5
証 紙 収 入	3,219,000	1,840,737	57.2	377,662	11.7
公 債 管 理	115,589,000	21,000,000	18.2	31,262,627	27.0
給 与 集 中 管 理	30,985,122	27,667	0.1	14,321,025	46.2
合 計	362,008,373	131,973,989	36.5	129,668,448	35.8

5 県債及び一時借入金の状況

令和2年度中の県債の増減及び令和元年度末における現在高の状況は、第16表のとおりです。
 なお、令和2年9月30日現在の一時借入金は、0千円となっております。

第16表 県債の状況

(一般会計)

区 分	令和元年度末 現 在 高 (A)	令和2年度中増減見込額		令和2年度末 現在高見込額 (A)+(B)-(C)
		起債見込額 (B)	償還見込額 (C)	
	千円	千円	千円	千円
1 普通債	474,045,544	65,500,000	39,442,874	500,102,670
(1) 土 木	296,970,652	43,869,000	27,652,129	313,187,523
(2) 農 林 水 産	62,962,042	9,196,000	5,057,947	67,100,095
(3) 教 育	40,276,631	6,042,000	2,217,766	44,100,865
(4) 公 営 住 宅	3,991,958	158,000	429,467	3,720,491
(5) 商 工	1,554,568	162,000	160,965	1,555,603
(6) 民 生 労 働	3,742,041	356,000	88,137	4,009,904
(7) 衛 生	2,435,579	71,000	222,466	2,284,113
(8) 警 察	9,304,617	2,587,000	330,296	11,561,321
(9) 総 務	52,807,456	3,059,000	3,283,701	52,582,755
2 災害復旧債	6,647,199	4,668,000	671,177	10,644,022
(1) 土 木	6,630,199	4,573,000	671,177	10,532,022
(2) そ の 他		95,000		95,000
(3) 農 林 水 産	17,000			17,000
3 そ の 他	324,168,626	13,800,000	24,088,949	313,879,677
(1) 住民税等減税補てん債	4,709,540		686,970	4,022,570
(2) 臨時税収補てん債	312,000		39,000	273,000
(3) 臨時財政対策債	319,147,086	13,800,000	23,362,979	309,584,107
合 計	804,861,369	83,968,000	64,203,000	824,626,369

(特別会計)

区 分	令和元年度末 現在高 (A)	令和2年度中増減見込額		令和2年度末 現在高見込額 (A)+(B)-(C)
		起債見込額 (B)	償還見込額 (C)	
	千円	千円	千円	千円
母子父子寡婦福祉資金貸付金	485,807		81,763	404,044
地方独立行政法人徳島県 鳴門病院資金貸付金	873,000	156,000	98,500	930,500
中小企業・雇用対策事業	10,000,000			10,000,000
中小企業近代化資金貸付金	724,809		3,333	721,476
農業改良資金貸付金	5,454		1,818	3,636
県有林県行造林事業	824,221		43,346	780,875
公用地公共用地取得事業	3,863,250	1,238,000	1,531,000	3,570,250
港湾等整備事業	18,552,614	1,249,000	2,370,786	17,430,828
合 計	35,329,155	2,643,000	4,130,546	33,841,609

6 県有財産の状況

令和2年9月30日現在における県有財産の状況は、次のとおりです。

〔行政財産〕 ◎土地及び建物

区分	土地	建物（延べ）			工作物数 件
	地積	木造	非木造	計	
	m ²	m ²	m ²	m ²	件
知事部局	6,365,110	13,053	351,402	364,455	6,089
教育委員会	1,818,363	9,399	591,717	601,116	4,743
警察本部	242,310	2,682	99,037	101,719	5,719
合計	8,425,783	25,134	1,042,156	1,067,290	16,551

〔普通財産〕 ◎土地及び建物

区分	土地	建物（延べ）			工作物数 件
	地積	木造	非木造	計	
	m ²	m ²	m ²	m ²	件
知事部局	2,370,301	1,371	57,673	59,044	406
教育委員会	144,908	113	46,978	47,091	230
警察本部	32,498	0	19,813	19,813	102
合計	2,547,707	1,484	124,464	125,948	738