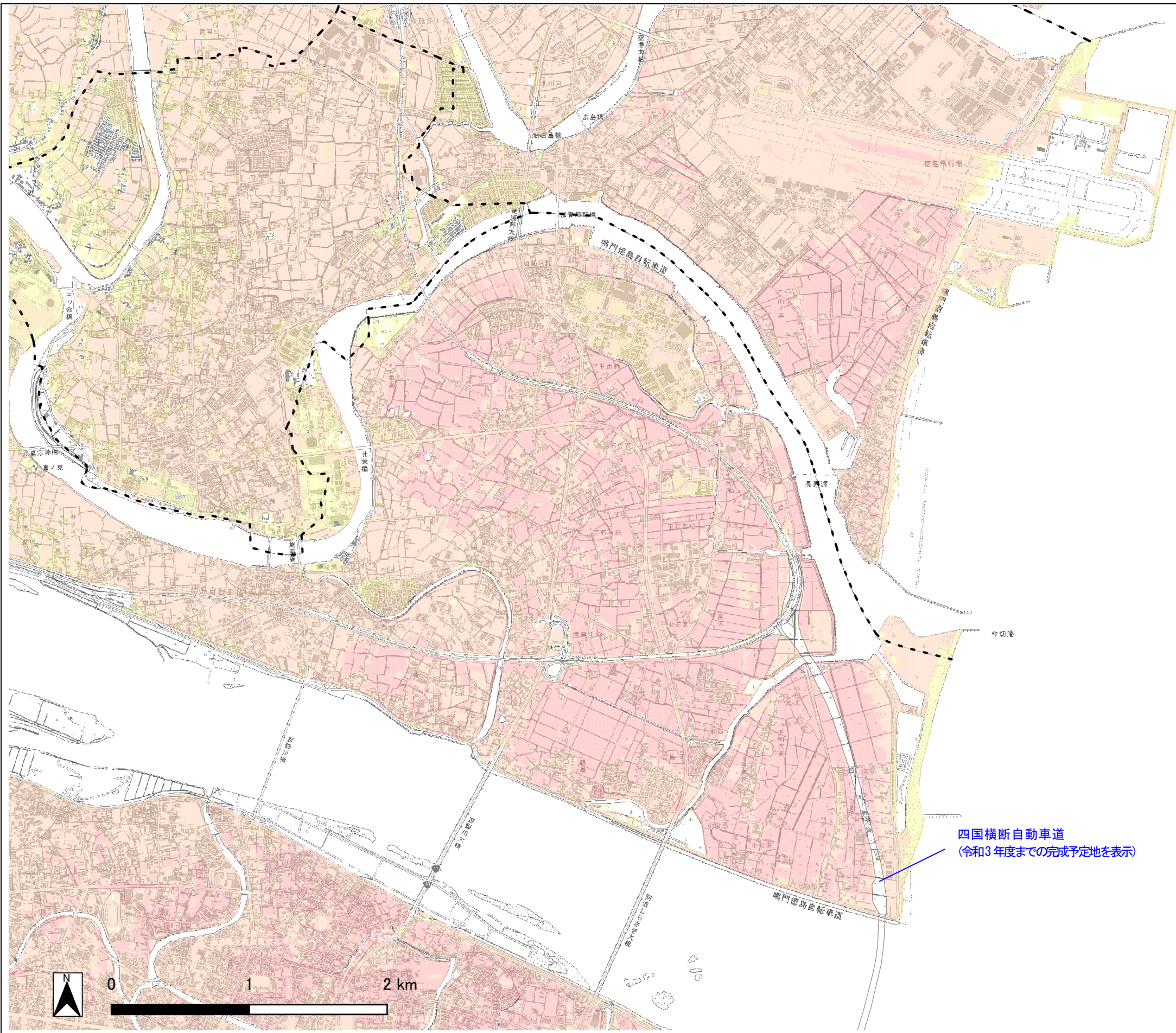
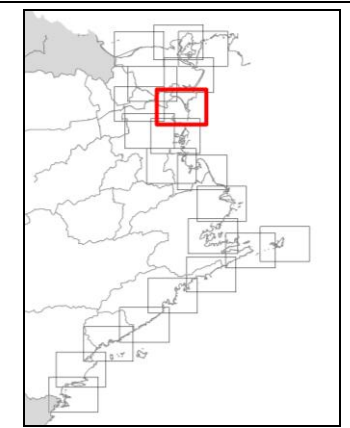


徳島県高潮浸水想定区域図〔想定最大規模〕（浸水区域及び浸水深）



【位置図】



【凡例】

- 浸水深(m)
- 5.0m以上～
 - 3.0m以上～ 5.0m未満
 - 1.0m以上～ 3.0m未満
 - 0.5m以上～ 1.0m未満
 - 0.3m以上～ 0.5m未満
 - 0.01m以上～ 0.3m未満

【説明文】

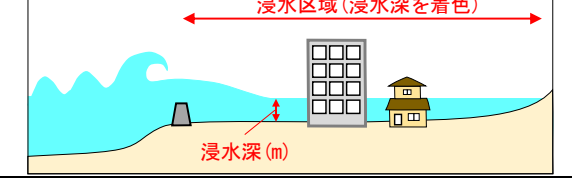
- 高潮浸水想定区域図は、水防法第14条の3に基づき、想定し得る最大規模の高潮による氾濫が発生した場合の浸水区域、浸水深、浸水継続時間を2種類の図面に表示したものです（浸水継続時間は別図で整理）。
- 高潮浸水想定区域図は、複数の経路で高潮浸水シミュレーションを実施し、最大の浸水区域及び浸水深、最長の浸水継続時間を表示しています。
- 台風等により高潮が発生する状況では、同時に降雨も想定されるため、洪水予報河川や水位周知河川等では、計画規模の降雨の洪水が同時に発生した場合を想定しています。
- 基準とする潮位（朔望平均満潮位+異常潮位）に台風の影響による潮位上昇を加えて浸水を想定しています。
- 高潮浸水想定区域図では、高潮浸水シミュレーションで再現しきれない局所的な地盤の凹凸や建築物の影響、想定していない雨水出水（内水）などにより、浸水想定区域以外での浸水の発生や、浸水深が深くなる場合があります。
- 高潮浸水想定区域図では、白色箇所は水面もしくは浸水なしを意味します。
- 現在の科学的知見を基に、過去に発生した台風から設定したものであり、これよりも大きな高潮が発生しないというものではありません。
- この図に関する詳細な説明については、「高潮浸水想定区域図について（解説書）」をご参照ください。
- 確実な避難のためには、気象庁が発表する台風情報や、各市町が作成するハザードマップ等を活用してください。

【基本事項】

- | | |
|----------------|----------------------------|
| (1) 作成主体 | 徳島県 |
| (2) 指定年月日 | 令和2年9月1日 |
| (3) 告示番号 | 徳島県告示第547号 |
| (4) 指定の根拠法令 | 水防法（昭和24年法律第193号）第14条の3第1項 |
| (5) 指定の前提となる高潮 | 中心気圧900hPaの台風による高潮 |

【用語の解説】

浸水区域：高潮や高波に伴い浸水が想定される区域
 浸水深：陸上の各地点での地面から水面までの高さ



この地図は、国土地理院長の承認を得て、同院発行の電子地形図 25000 を複製したものである。（承認番号 令元四複、第37号）

四国横断自動車道
 (令和3年度までの完成予定地を表示)