

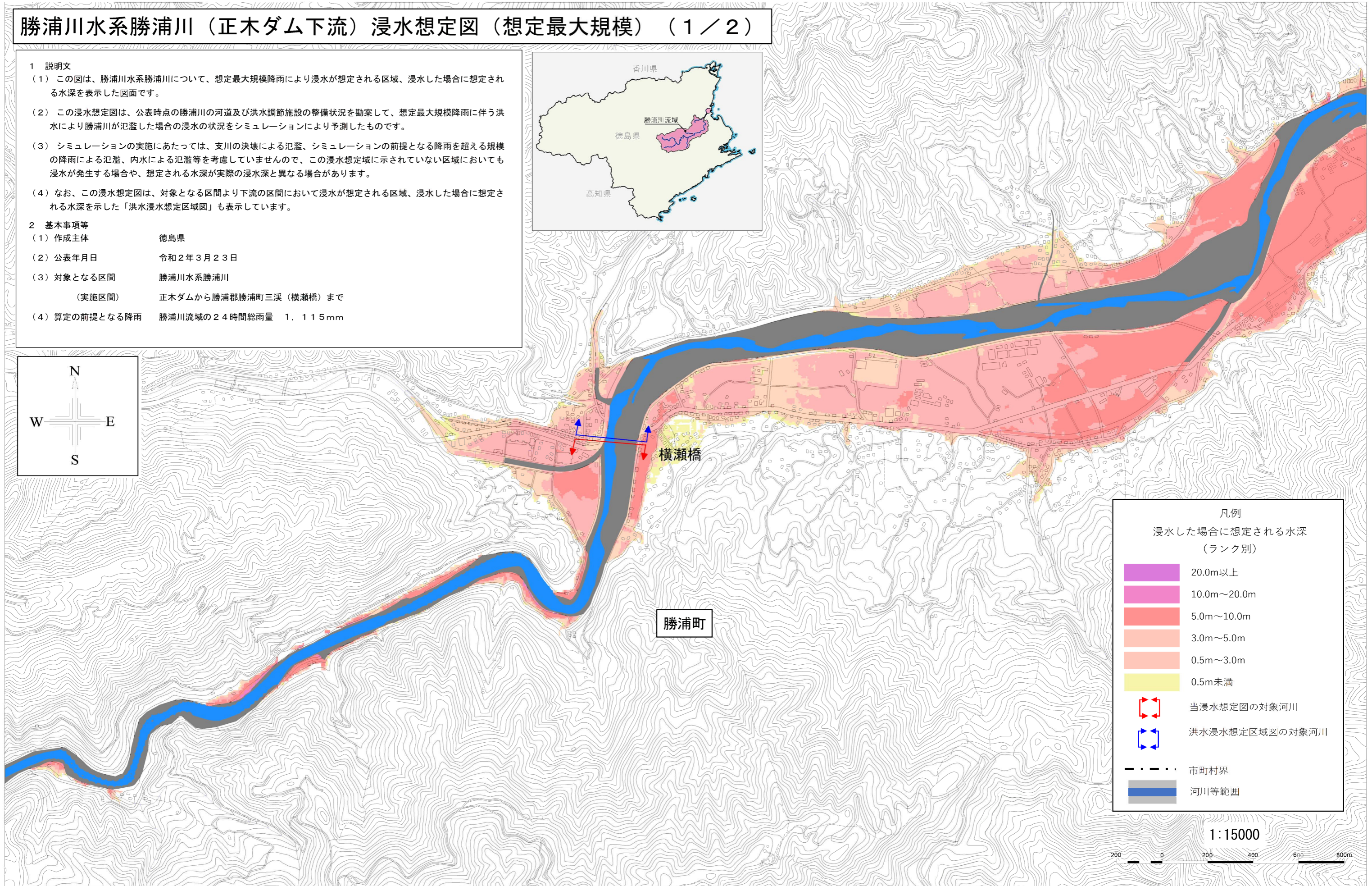
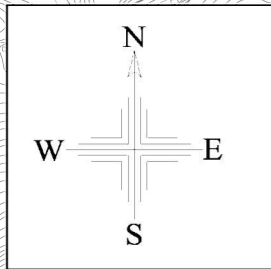
勝浦川水系勝浦川（正木ダム下流）浸水想定図（想定最大規模）（1／2）

1 説明文

- (1) この図は、勝浦川水系勝浦川について、想定最大規模降雨により浸水が想定される区域、浸水した場合に想定される水深を表示した図面です。
- (2) この浸水想定図は、公表時点の勝浦川の河道及び洪水調節施設の整備状況を勘案して、想定最大規模降雨に伴う洪水により勝浦川が氾濫した場合の浸水の状況をシミュレーションにより予測したものです。
- (3) シミュレーションの実施にあたっては、支川の決壊による氾濫、シミュレーションの前提となる降雨を超える規模の降雨による氾濫、内水による氾濫等を考慮していませんので、この浸水想定域に示されていない区域においても浸水が発生する場合や、想定される水深が実際の浸水深と異なる場合があります。
- (4) なお、この浸水想定図は、対象となる区間より下流の区間において浸水が想定される区域、浸水した場合に想定される水深を示した「洪水浸水想定区域図」も表示しています。

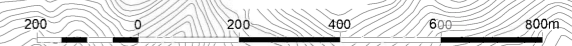
2 基本事項等

- (1) 作成主体 徳島県
- (2) 公表年月日 令和2年3月23日
- (3) 対象となる区間 勝浦川水系勝浦川
(実施区間) 正木ダムから勝浦郡勝浦町三溪（横瀬橋）まで
- (4) 算定の前提となる降雨 勝浦川流域の24時間総雨量 1,115mm

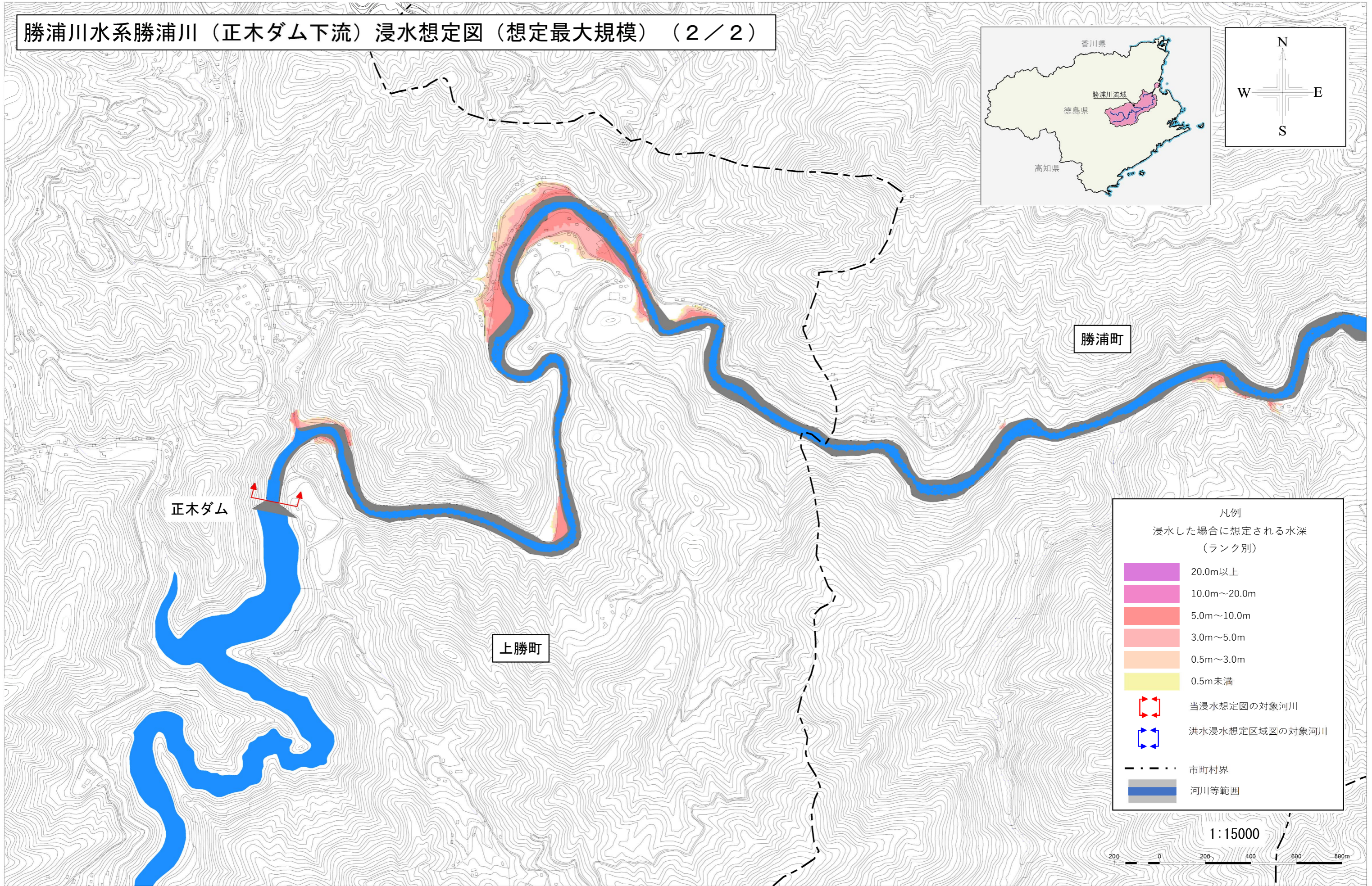
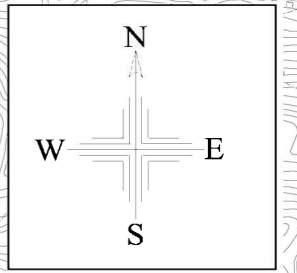
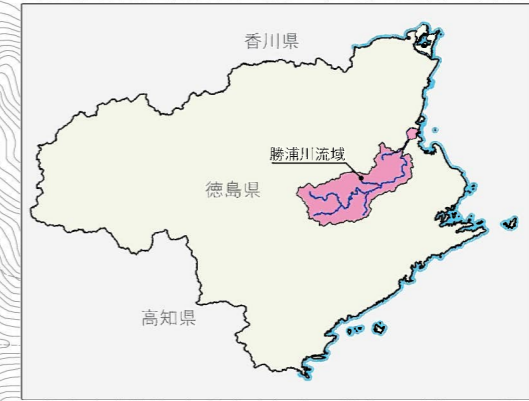


凡例	
浸水した場合に想定される水深 (ランク別)	
	20.0m以上
	10.0m～20.0m
	5.0m～10.0m
	3.0m～5.0m
	0.5m～3.0m
	0.5m未満
	当浸水想定図の対象河川
	洪水浸水想定区域図の対象河川
	市町村界
	河川等範囲

1:15000



勝浦川水系勝浦川（正木ダム下流）浸水想定図（想定最大規模）（2 / 2）



正木ダム

上勝町

勝浦町

凡例

浸水した場合に想定される水深
(ランク別)

	20.0m以上
	10.0m~20.0m
	5.0m~10.0m
	3.0m~5.0m
	0.5m~3.0m
	0.5m未満
	当浸水想定図の対象河川
	洪水浸水想定区域図の対象河川
	市町村界
	河川等範囲

1:15000



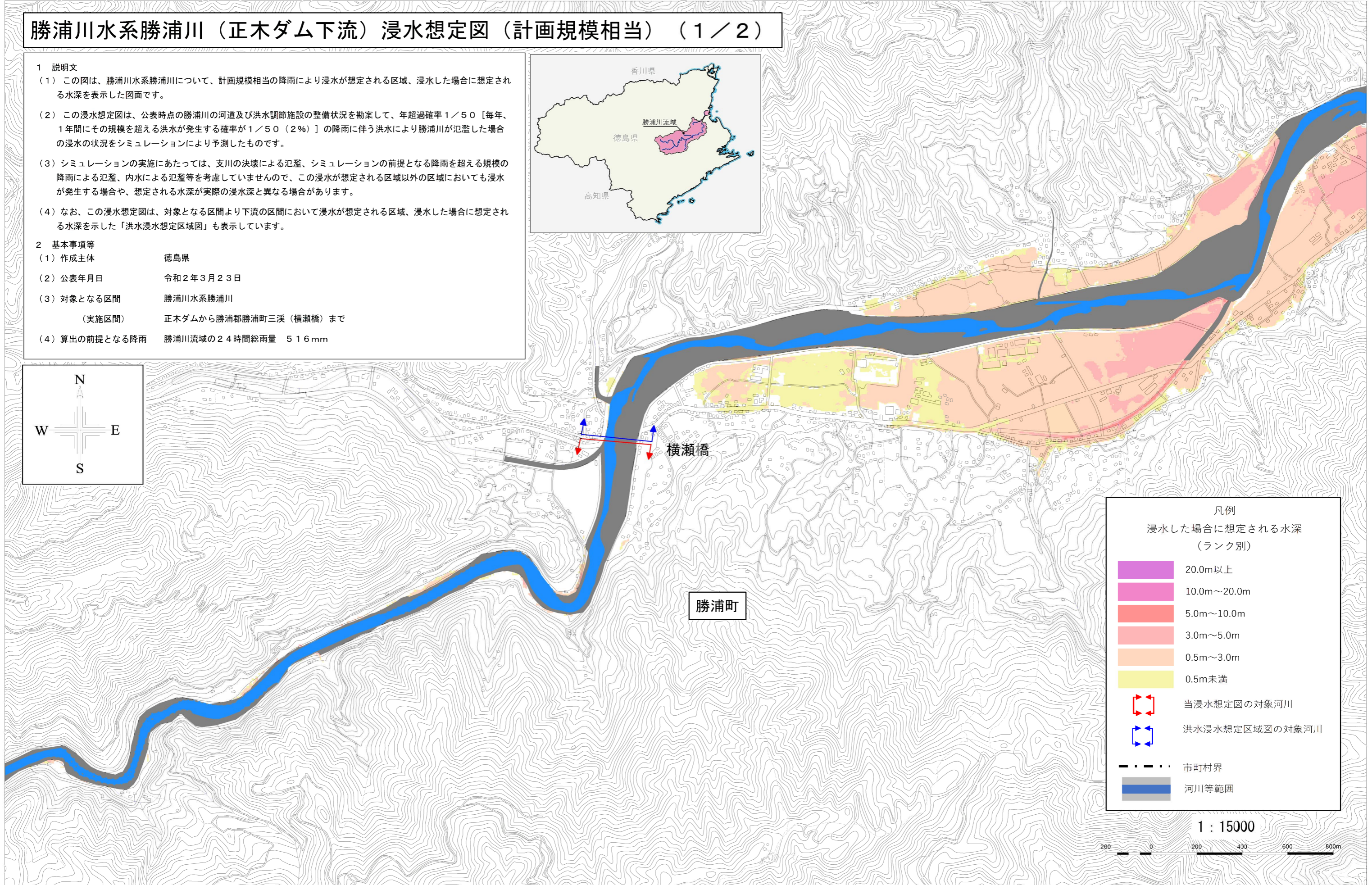
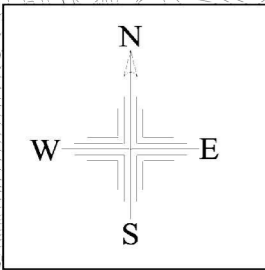
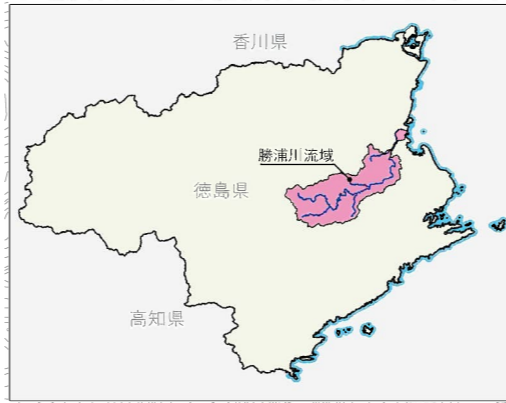
勝浦川水系勝浦川（正木ダム下流）浸水想定図（計画規模相当）（1 / 2）

1 説明文

- (1) この図は、勝浦川水系勝浦川について、計画規模相当の降雨により浸水が想定される区域、浸水した場合に想定される水深を表示した図面です。
- (2) この浸水想定図は、公表時点の勝浦川の河道及び洪水調節施設の整備状況を勘案して、年超過確率1/50〔毎年、1年間にその規模を超える洪水が発生する確率が1/50（2%）〕の降雨に伴う洪水により勝浦川が氾濫した場合の浸水の状況をシミュレーションにより予測したものです。
- (3) シミュレーションの実施にあたっては、支川の決壊による氾濫、シミュレーションの前提となる降雨を超える規模の降雨による氾濫、内水による氾濫等を考慮していませんので、この浸水が想定される区域以外の区域においても浸水が発生する場合や、想定される水深が実際の浸水深と異なる場合があります。
- (4) なお、この浸水想定図は、対象となる区間より下流の区間において浸水が想定される区域、浸水した場合に想定される水深を示した「洪水浸水想定区域図」も表示しています。

2 基本事項等

- | | |
|----------------|-----------------------|
| (1) 作成主体 | 徳島県 |
| (2) 公表年月日 | 令和2年3月23日 |
| (3) 対象となる区間 | 勝浦川水系勝浦川 |
| （実施区間） | 正木ダムから勝浦郡勝浦町三溪（横瀬橋）まで |
| (4) 算出の前提となる降雨 | 勝浦川流域の24時間総雨量 516mm |



凡例

浸水した場合に想定される水深
(ランク別)

	20.0m以上
	10.0m～20.0m
	5.0m～10.0m
	3.0m～5.0m
	0.5m～3.0m
	0.5m未満

当浸水想定図の対象河川

洪水浸水想定区域図の対象河川

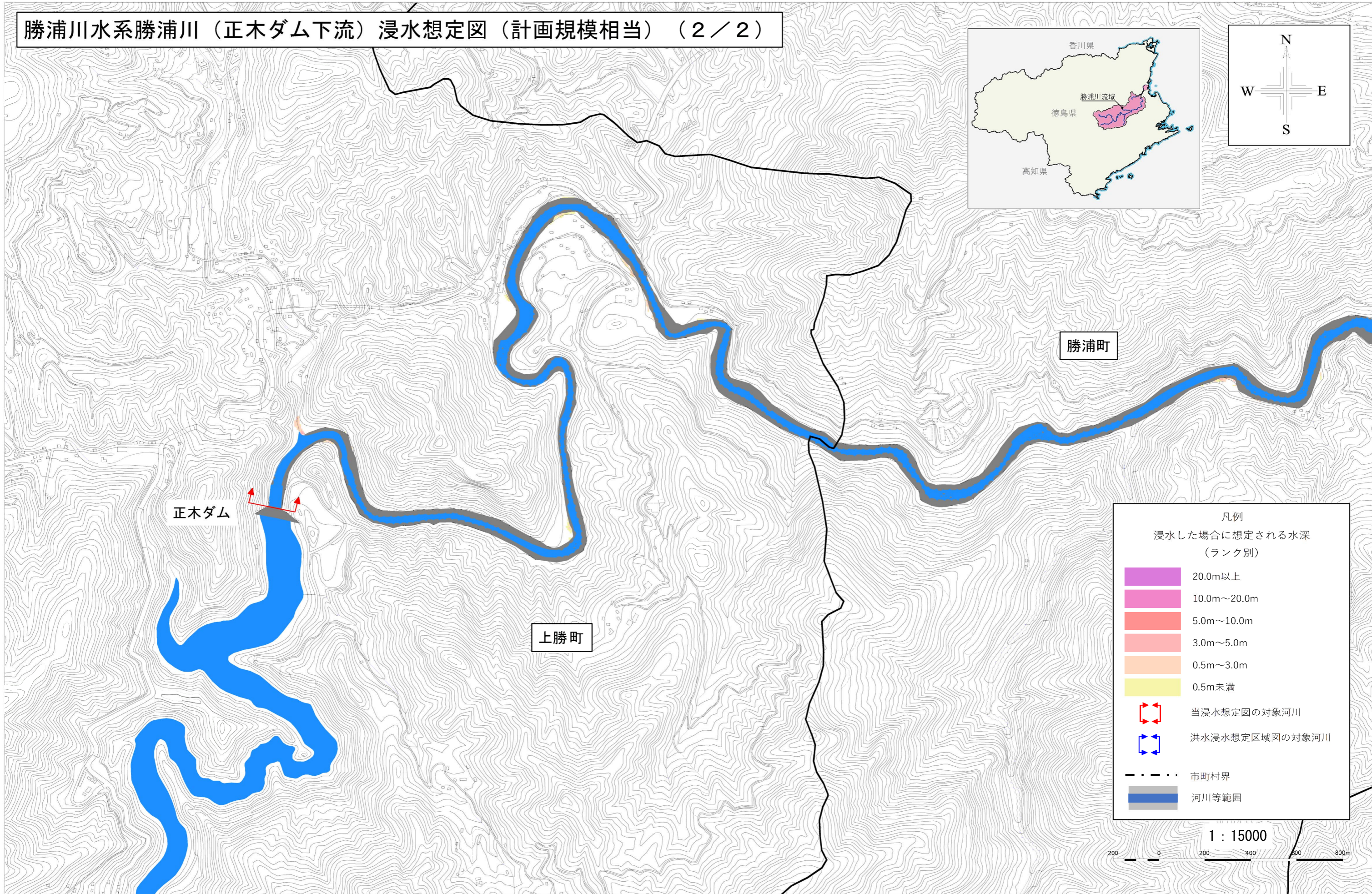
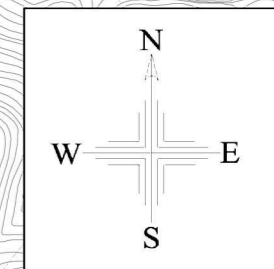
市町村界

河川等範囲

1 : 15000

200 0 200 400 600 800m

勝浦川水系勝浦川（正木ダム下流）浸水想定図（計画規模相当）（2 / 2）



凡例

浸水した場合に想定される水深
(ランク別)

	20.0m以上
	10.0m~20.0m
	5.0m~10.0m
	3.0m~5.0m
	0.5m~3.0m
	0.5m未満
	当浸水想定図の対象河川
	洪水浸水想定区域図の対象河川
	市町村界
	河川等範囲

1 : 15000



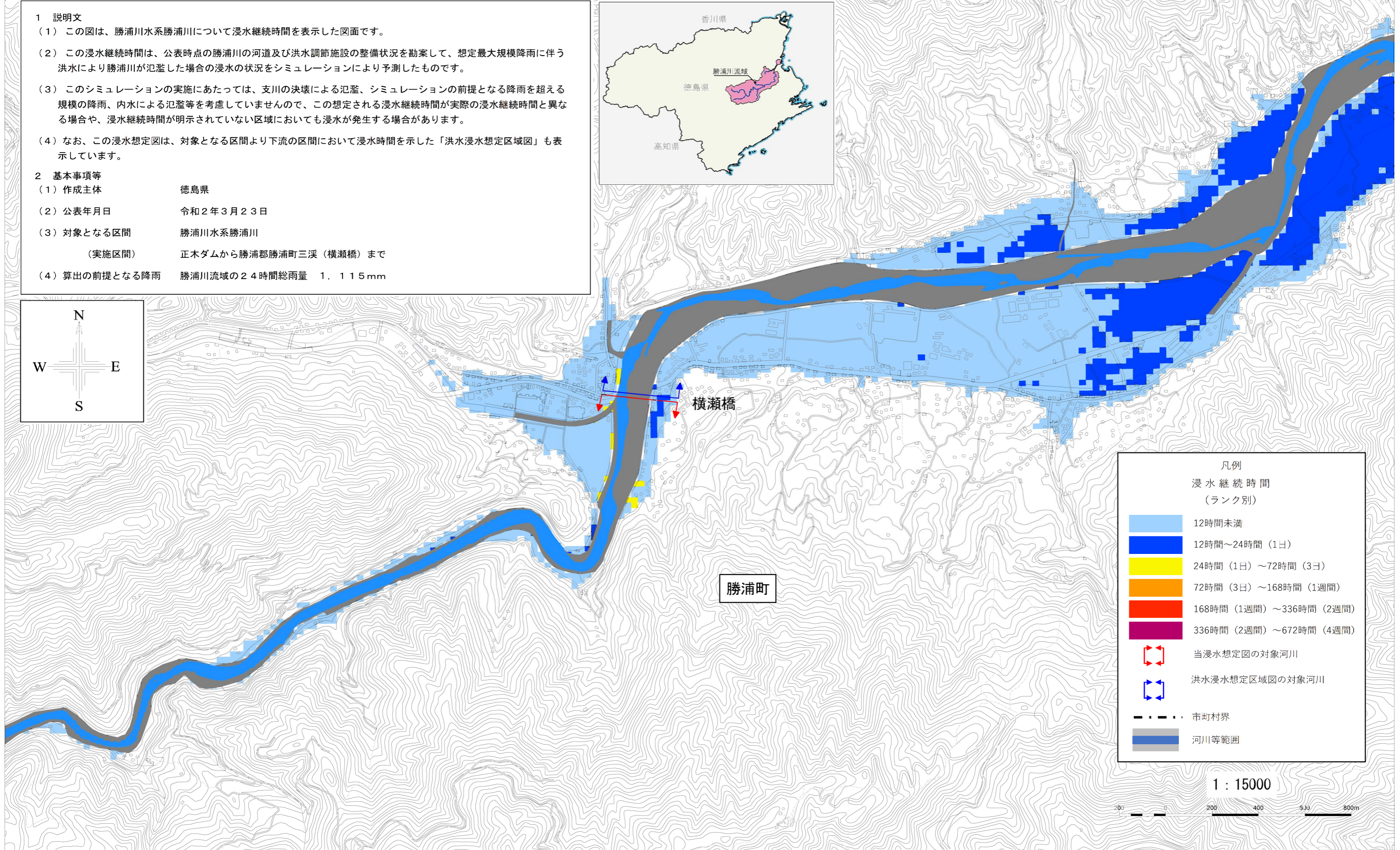
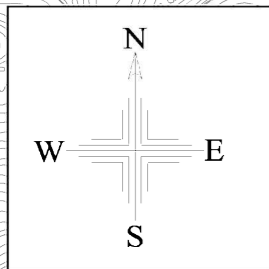
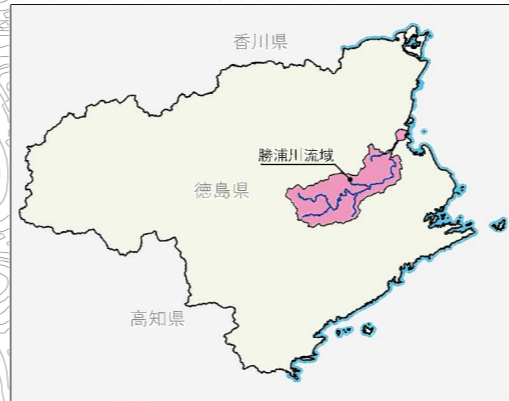
勝浦川水系勝浦川（正木ダム下流）浸水想定図（浸水継続時間）（1 / 2）

1 説明文

- (1) この図は、勝浦川水系勝浦川について浸水継続時間を表示した図面です。
- (2) この浸水継続時間は、公表時点の勝浦川の河道及び洪水調節施設の整備状況を勘案して、想定最大規模降雨に伴う洪水により勝浦川が氾濫した場合の浸水の状況をシミュレーションにより予測したものです。
- (3) このシミュレーションの実施にあたっては、支川の決壊による氾濫、シミュレーションの前提となる降雨を超える規模の降雨、内水による氾濫等を考慮していませんので、この想定される浸水継続時間が実際の浸水継続時間と異なる場合や、浸水継続時間が明示されていない区域においても浸水が発生する場合があります。
- (4) なお、この浸水想定図は、対象となる区間より下流の区間において浸水時間を示した「洪水浸水想定区域図」も表示しています。

2 基本事項等

- (1) 作成主体 徳島県
- (2) 公表年月日 令和2年3月23日
- (3) 対象となる区間 勝浦川水系勝浦川
(実施区間) 正木ダムから勝浦郡勝浦町三溪（横瀬橋）まで
- (4) 算出の前提となる降雨 勝浦川流域の24時間総雨量 1,115mm

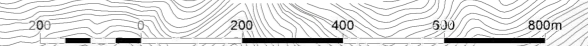


横瀬橋

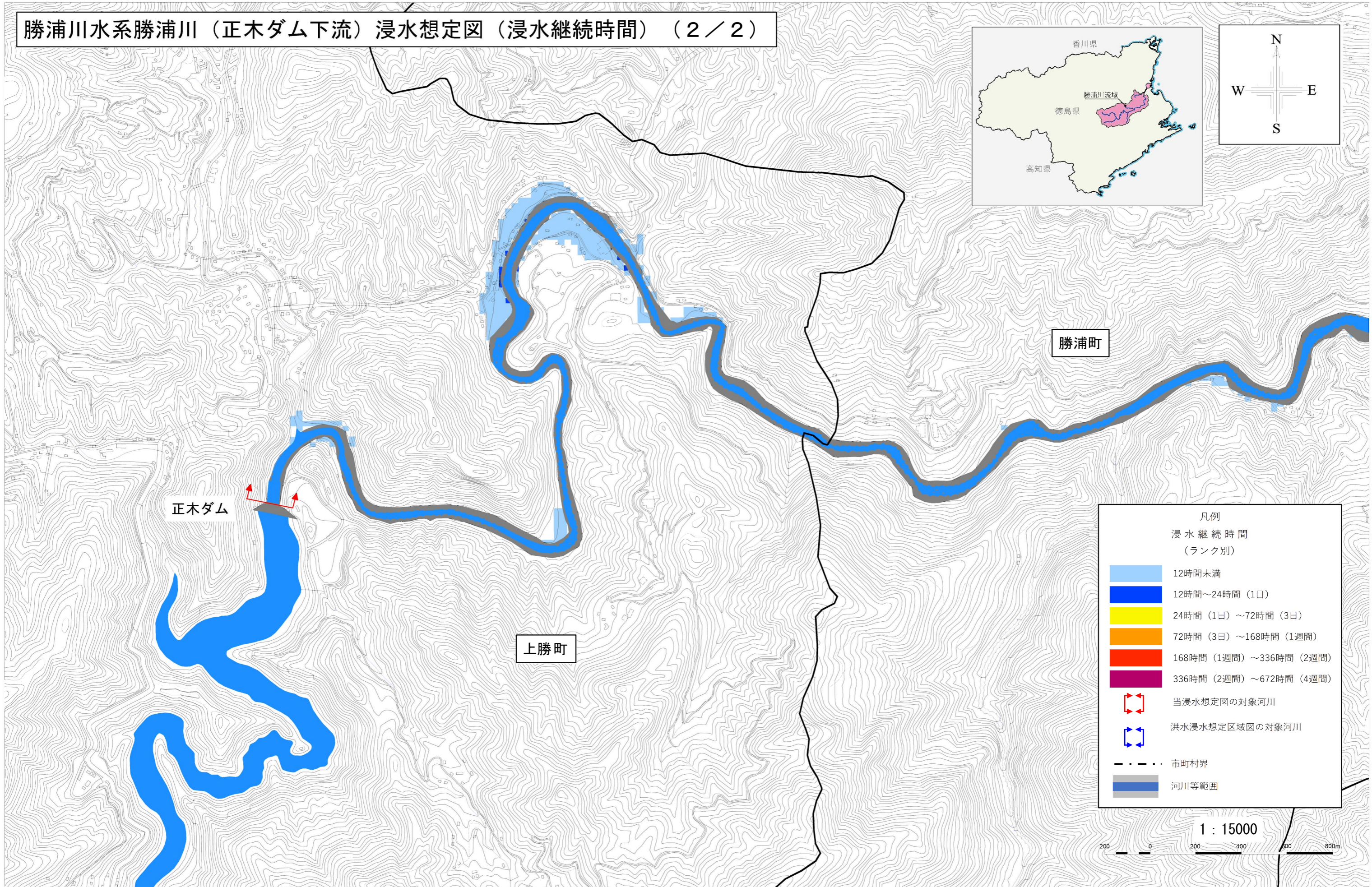
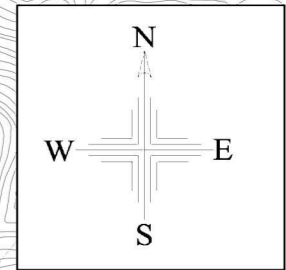
勝浦町

凡例	
浸水継続時間 (ランク別)	
	12時間未満
	12時間～24時間（1日）
	24時間（1日）～72時間（3日）
	72時間（3日）～168時間（1週間）
	168時間（1週間）～336時間（2週間）
	336時間（2週間）～672時間（4週間）
	当浸水想定図の対象河川
	洪水浸水想定区域図の対象河川
	市町村界
	河川等範囲

1 : 15000



勝浦川水系勝浦川（正木ダム下流）浸水想定図（浸水継続時間）（2 / 2）



凡例

浸水継続時間
(ランク別)

	12時間未満
	12時間～24時間 (1日)
	24時間 (1日)～72時間 (3日)
	72時間 (3日)～168時間 (1週間)
	168時間 (1週間)～336時間 (2週間)
	336時間 (2週間)～672時間 (4週間)
	当浸水想定図の対象河川
	洪水浸水想定区域図の対象河川
	市町村界
	河川等範囲

1 : 15000



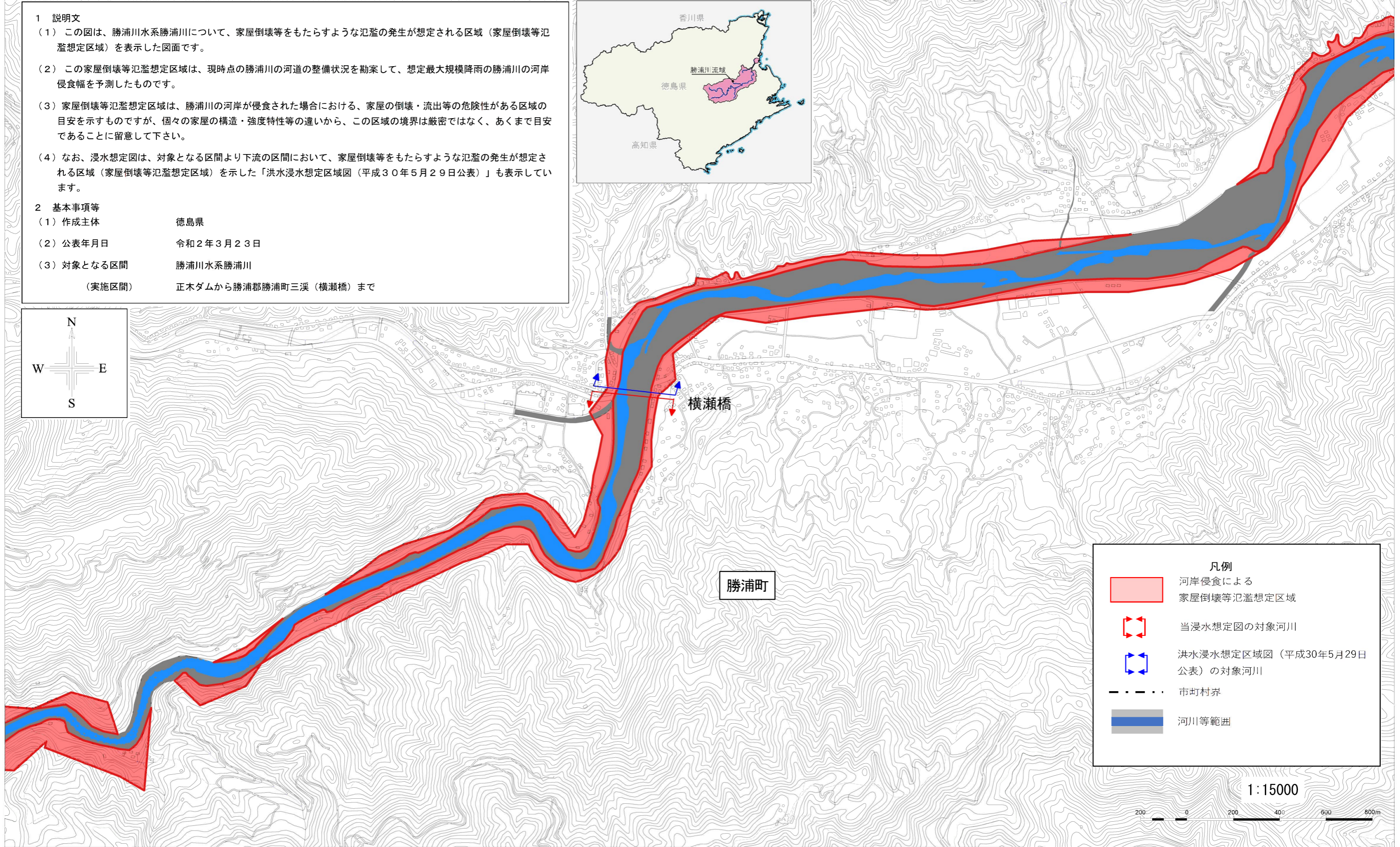
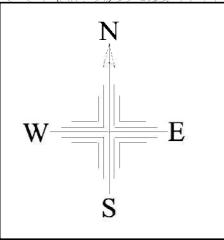
勝浦川水系勝浦川（正木ダム下流）浸水想定図（家屋倒壊等氾濫想定区域（河岸侵食））（1/2）

1 説明文

- (1) この図は、勝浦川水系勝浦川について、家屋倒壊等をもたらすような氾濫の発生が想定される区域（家屋倒壊等氾濫想定区域）を表示した図面です。
- (2) この家屋倒壊等氾濫想定区域は、現時点の勝浦川の河道の整備状況を勘案して、想定最大規模降雨の勝浦川の河岸侵食幅を予測したものです。
- (3) 家屋倒壊等氾濫想定区域は、勝浦川の河岸が侵食された場合における、家屋の倒壊・流出等の危険性がある区域の目安を示すものですが、個々の家屋の構造・強度特性等の違いから、この区域の境界は厳密ではなく、あくまで目安であることを留意して下さい。
- (4) なお、浸水想定図は、対象となる区間より下流の区間において、家屋倒壊等をもたらすような氾濫の発生が想定される区域（家屋倒壊等氾濫想定区域）を示した「洪水浸水想定区域図（平成30年5月29日公表）」も表示しています。

2 基本事項等

- | | |
|-----------------------|-----------------------------------|
| (1) 作成主体 | 徳島県 |
| (2) 公表年月日 | 令和2年3月23日 |
| (3) 対象となる区間
(実施区間) | 勝浦川水系勝浦川
正木ダムから勝浦郡勝浦町三溪（横瀬橋）まで |



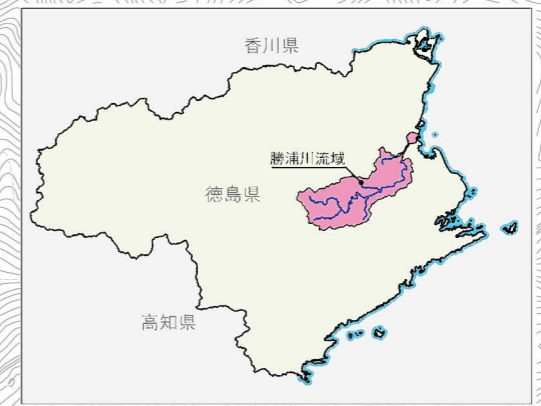
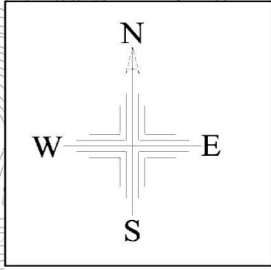
凡例

	河岸侵食による 家屋倒壊等氾濫想定区域
	当浸水想定図の対象河川
	洪水浸水想定区域図（平成30年5月29日 公表）の対象河川
	市町村界
	河川等範囲

1:15000



勝浦川水系勝浦川（正木ダム下流）浸水想定図（家屋倒壊等氾濫想定区域（河岸侵食））（2 / 2）



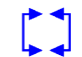

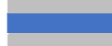


勝浦町

正木ダム

上勝町

凡例

-  河岸侵食による家屋倒壊等氾濫想定区域
-  当浸水想定図の対象河川
-  洪水浸水想定区域図（平成30年5月29日公表）の対象河川
-  市町村界
-  河川等範囲

1 : 15000

