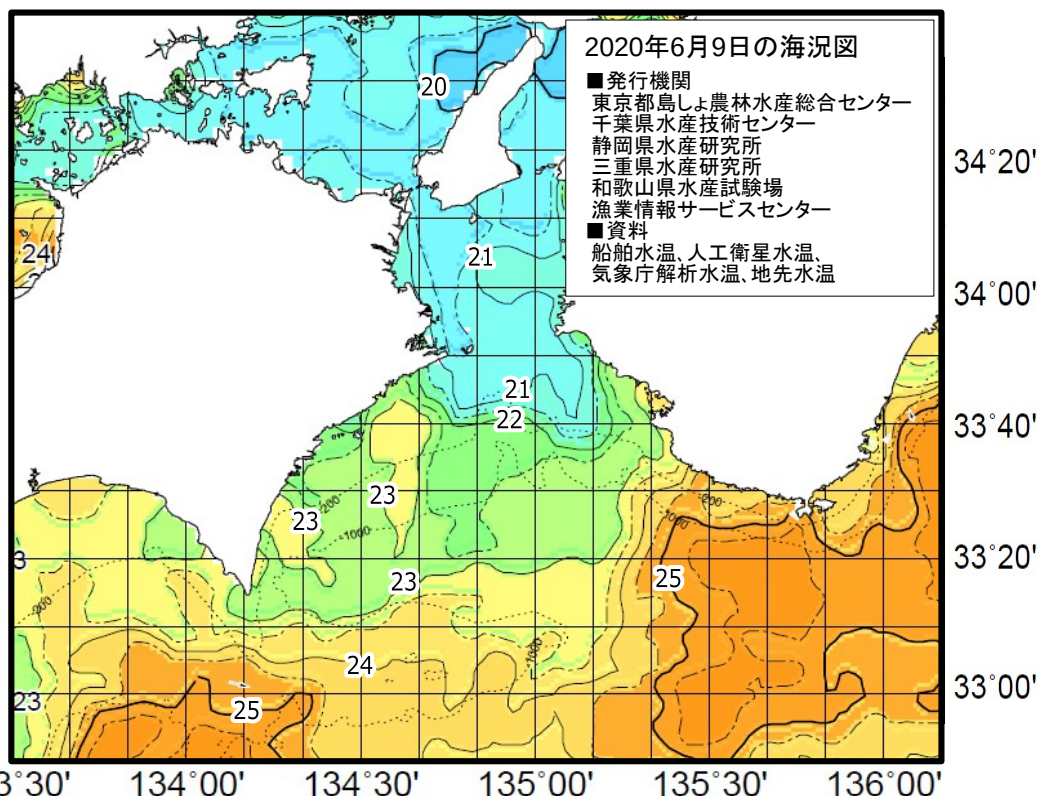


## 海況

### 1. 周辺海域の水温等

黒潮は室戸岬沖、潮岬沖とも「著しく離岸」して流れている。黒潮の表面水温は24℃～25℃台。

徳島周辺海域の水温は、播磨灘と紀伊水道はおおむね20℃台、海部沿岸はおおむね21℃～22℃台で沖合で一部23℃台となっている模様。



※黒潮の離接岸の表現

室戸岬沖 接岸: ~25NM やや離岸: 25~45NM 離岸: 45~65NM 著しく離岸: 65NM~  
潮岬沖 接岸: ~26NM やや離岸: 26~56NM 離岸: 56~86NM 著しく離岸: 86NM~

(いずれも正南方向)

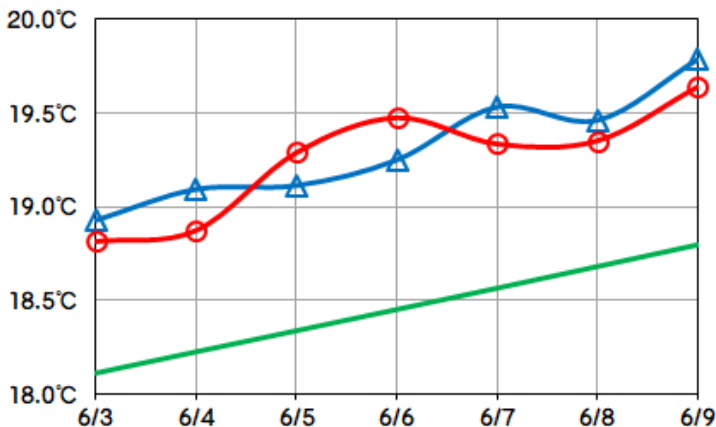
直近4日分の海況図を「地先水温情報」のページに掲載しています。

### 2. 地先水温(2020年6月3日~6月9日)

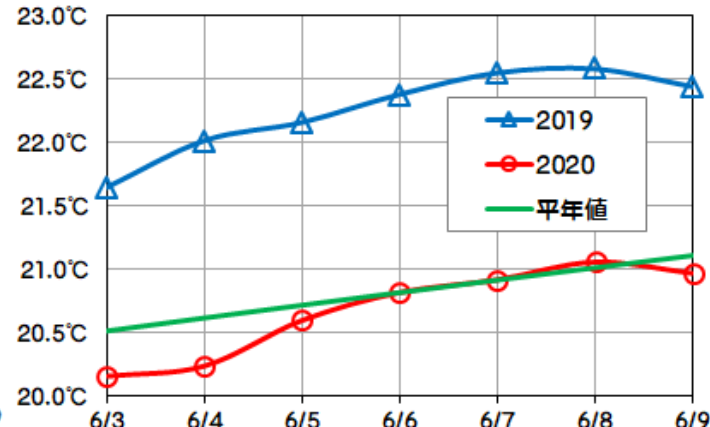
鳴門地区の水温は「やや高め」の18.8℃～19.6℃で推移した。

日和佐地区の水温は「平年並み」の20.1℃～21.1℃で推移した。

#### 鳴門地区



#### 日和佐地区



※水温の高低 平年並み: 平年値±0.5℃未満, やや高め/やや低め: 平年値±0.5℃以上1.5℃未満  
高め/低め: 平年値±1.5℃以上2.5℃未満, かなり高め/かなり低め: ±2.5℃以上

※平年値 1984年~2018年の平滑平均値

### 3. 週間予報(6月10日~6月17日)

黒潮は、室戸岬沖、潮岬沖とも「著しく離岸」で推移する見込み。

鳴門地区の水温は「やや高め」、日和佐地区の水温は「平年並み」~「やや高め」で推移する見込み。

1. 紀伊水道（標本漁協：3）

船びき網では、シラスが増えて6.3ト水揚げされた。

釣りでは、タチウオが大きく増えて0.3ト、イサキが大きく増えて大主体に0.3ト水揚げされた。

延縄では、ハモが減って中主体に7.1ト、タチウオが増えて特大主体に1.0ト、えそ類が0.4ト水揚げされた。

小型定置網では、ブリが増えてめじろ級主体に1.0ト、マアジが小小主体に0.4ト、マダイが増えて0.4ト、ころだい類が大きく増えて大主体に0.4ト、カワハギが増えて大主体に0.3ト水揚げされた。

底びき網では、ハモが大きく減って中主体に1.4ト、マダイが減って0.6ト、えそ類が減って0.4ト水揚げされた。

2. 海部沿岸（標本漁協：4）

釣りでは、イサキが0.6ト、タチウオが大きく増えて0.5ト水揚げされた。

延縄では、メダイが大主体に0.8ト、キダイが大主体に0.7ト、アカムツが減って0.4ト水揚げされた。

小型定置網では、マイワシが2.2ト、マアジが大きく増えて小小主体に0.8ト、ウルメイワシが大きく増えて0.4ト水揚げされた。

大型定置網では、マルソウダが増えて1.9ト、マサバが大きく増えて中主体に1.5ト、スルメイカが大きく増えて小主体に1.2ト、マアジが減って1.1ト、イサキが増えて0.9ト、とびうお類が減って中主体に0.4ト、小魚類が減って3.5ト水揚げされた。

漁獲量集計表（漁獲量が0.3トン以上のものを抜粋）

海区	漁業種類	出漁隻数 (のべ)	魚種	漁獲量	(kg)	銘柄	前週比※
					1日1隻あたり 平均漁獲量		
紀伊水道	船びき網	50	シラス	6,250	125		↗
		釣り	6	タチウオ	332	55	
	18		イサキ	305	17	大主体	↗↗
	延縄	76	ハモ	7,115	94	中主体	↘
		49	タチウオ	1,016	21	特大主体	↗
		34	えそ類	416	12		→
	小型定置網	27	ブリ	1,005	37	めじろ級主体	↗
		24	マアジ	427	18	小小主体	→
		32	マダイ	398	12		↗
		24	ころだい類	367	15	大主体	↗↗
		32	カワハギ	340	11	大主体	↗
	底びき網	37	ハモ	1,420	38	中主体	↘↘
		29	マダイ	611	21		↘
		22	えそ類	362	16		↘
海部沿岸	釣り	43	イサキ	557	13		→
		13	タチウオ	523	40		↗↗
	延縄	5	メダイ	759	152	大主体	→
		37	キダイ	720	19	大主体	→
		27	アカムツ	421	16		↘
	小型定置網	14	マイワシ	2,181	156		→
		30	マアジ	837	28	小小主体	↗↗
		16	ウルメイワシ	383	24		↗↗
	大型定置網	5	マルソウダ	1,895	379		↗
			マサバ	1,532	306	中主体	↗↗
			スルメイカ	1,158	232	小主体	↗↗
			マアジ	1,061	212		↘
			イサキ	892	178		↗
とびうお類			396	79	中主体	↘	
小魚類	3,488	698		↘			

※ 前週比 200%以上:↗↗ 120-200%:↗ 80-120%:→ 50-80%:↘ 50%未満:↘↘