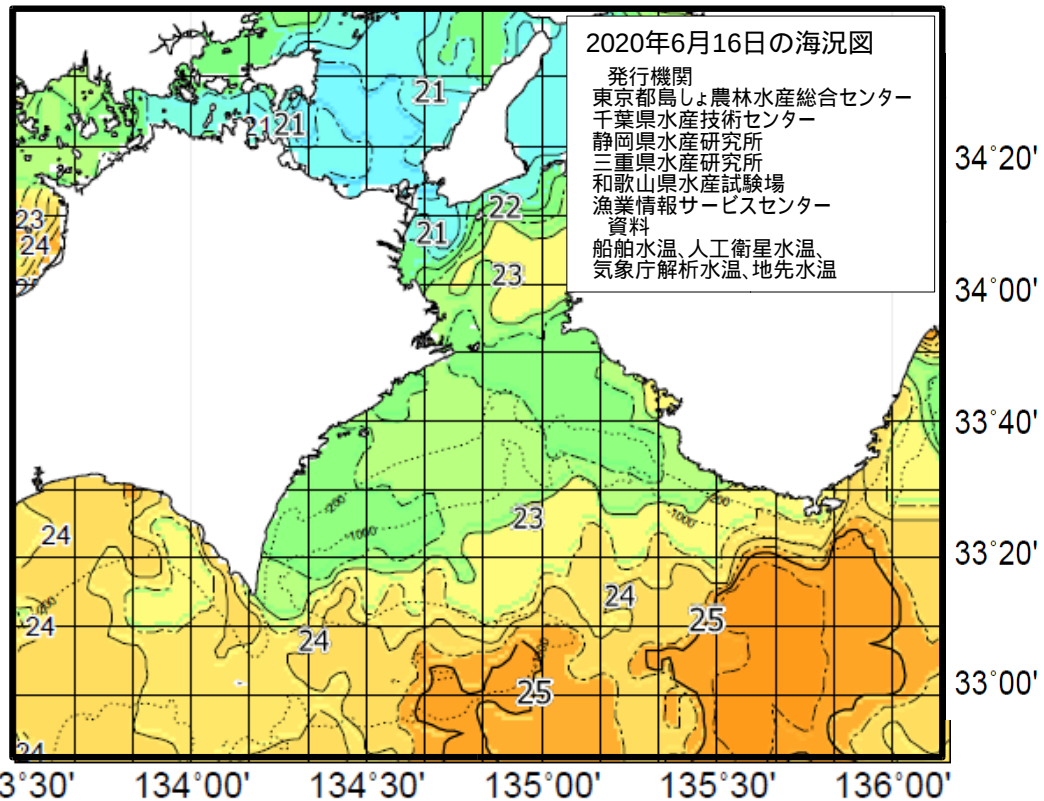


## 海況

### 1. 周辺海域の水温等

黒潮は室戸岬沖、潮岬沖とも「著しく離岸」して流れている。黒潮の表面水温は25台。

徳島周辺海域の水温は、播磨灘は20～21台、紀伊水道は20～23台、海部沿岸は22～23台となっている。



2020年6月16日の海況図

発行機関  
東京都葛飾区農林水産総合センター  
千葉県水産技術センター  
静岡県水産研究所  
三重県水産研究所  
和歌山県水産試験場  
漁業情報サービスセンター  
資料  
船舶水温、人工衛星水温、  
気象庁解析水温、地先水温

黒潮の離接岸の表現

室戸岬沖 接岸：～25NM やや離岸：25～45NM 離岸：45～65NM 著しく離岸：65NM～  
潮岬沖 接岸：～26NM やや離岸：26～56NM 離岸：56～86NM 著しく離岸：86NM～

(いずれも正南方向)

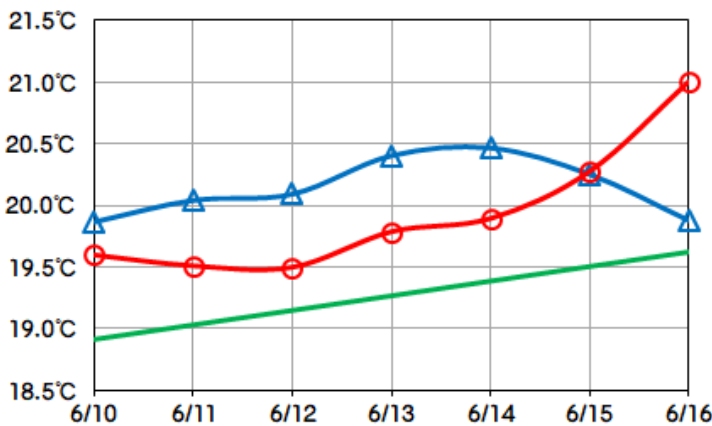
直近4日分の海況図を「地先水温情報」のページに掲載しています。

### 2. 地先水温(2020年6月10日～6月16日)

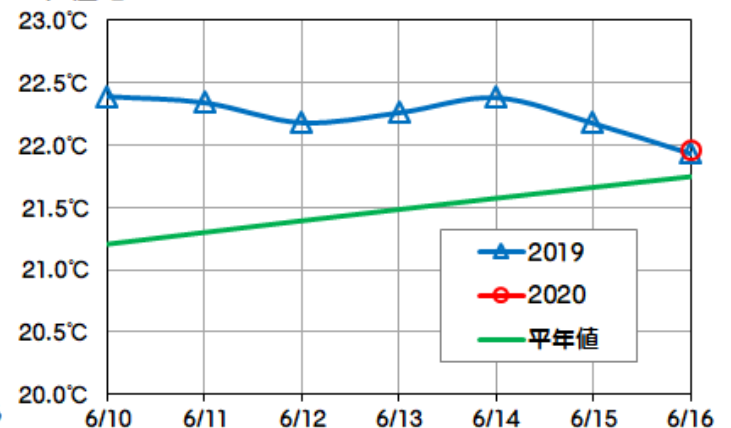
鳴門地区の水温は「平年並み」～「やや高め」の19.5～21.0で推移した。

日和佐地区の水温は、機器不調により大幅に欠測となったが、16日は「平年並み」の22.0となっている。

#### 鳴門地区



#### 日和佐地区



水温の高低 平年並み：平年値±0.5 未満, やや高め/やや低め：平年値±0.5 以上1.5 未満  
高め/低め：平年値±1.5 以上2.5 未満, かなり高め/かなり低め：±2.5 以上

平年値 1984年～2018年の平滑平均値

### 3. 週間予報(6月17日～6月23日)

黒潮は、室戸岬沖、潮岬沖とも「著しく離岸」で推移する見込み。

鳴門地区の水温は「やや高め」、日和佐地区の水温は「平年並み」～「やや高め」で推移する見込み。

1. 紀伊水道（標本漁協：3）

船びき網では、シラスが大きく増えて50ト水揚げされた。

釣りでは、イサキが増えて大主体に0.5ト、タチウオが0.3ト水揚げされた。

延縄では、ハモが減って中主体に5.4ト、タチウオが特大主体に0.8ト、えそ類が減って0.3ト水揚げされた。

小型定置網では、ブリがめじろ級主体に1ト、マアジが増えて小小主体に0.5ト、マダイが減って0.2ト水揚げされた。

底びき網では、ハモが増えて中主体に1.9ト、マダイが0.7ト、えそ類が減って0.2ト水揚げされた。

2. 海部沿岸（標本漁協：4）

釣りでは、タチウオが増えて0.7ト、イサキが大きく減って0.3ト水揚げされた。

延縄では、キダイが大きく減って大主体に0.3ト水揚げされた。

小型定置網では、マイワシが減って1.2ト、マアジが減って小小主体に0.6ト、ウルメイワシが増えて0.5ト、カンパチが大きく増えて0.3ト、小魚類が増えて0.4ト水揚げされた。

大型定置網では、マアジが増えて1.5ト、マルソウダが減って1.1ト、マサバが大きく減って中主体に0.6ト、イサキが減って0.5ト、スルメイカが大きく増えて小主体に0.3ト、シイラが大きく増えて小主体に0.3ト、ブリが大きく増えてめじろ級主体に0.2ト、小魚類が増えてさば類主体に6.3ト水揚げされた。

漁獲量集計表（漁獲量が0.2トン以上のものを抜粋）

海区	漁業種類	出漁隻数 (のべ)	魚種	漁獲量	(kg)	銘柄	前週比※
					1日1隻あたり 平均漁獲量		
紀伊水道	船びき網	75	シラス	50,000	667		↗↗
	釣り	17	イサキ	450	26	大主体	↗
		4	タチウオ	272	68		→
	延縄	60	ハモ	5,383	90	中主体	↘
		35	タチウオ	833	24	特大主体	→
		28	えそ類	291	10		↘
	小型定置網	17	ブリ	952	56	めじろ級主体	→
		19	マアジ	531	28	小小主体	↗
		19	マダイ	242	13		↘
	底びき網	36	ハモ	1,901	53	中主体	↗
		35	マダイ	732	21		→
		28	えそ類	225	8		↘
海部沿岸	釣り	15	タチウオ	712	47		↗
		22	イサキ	264	12		↘↘
	延縄	16	キダイ	290	18	大主体	↘↘
	小型定置網	7	マイワシ	1,239	177		↘
		23	マアジ	555	24	小小主体	↘
		14	ウルメイワシ	469	34		↗
		7	カンパチ	289	41		↗↗
		5	小魚類	399	80		↗
	大型定置網	4	マアジ	1,488	372		↗
			マルソウダ	1,054	264		↘
			マサバ	617	154	中主体	↘↘
			イサキ	528	132		↘
スルメイカ			334	84	小主体	↗↗	
シイラ			280	70	小主体	↗↗	
ブリ			202	51	めじろ級主体	↗↗	
小魚類	6,274	1,569	さば類主体	↗			

前週比 200%以上： 120-200%： 80-120%： 50-80%： 50%未満：