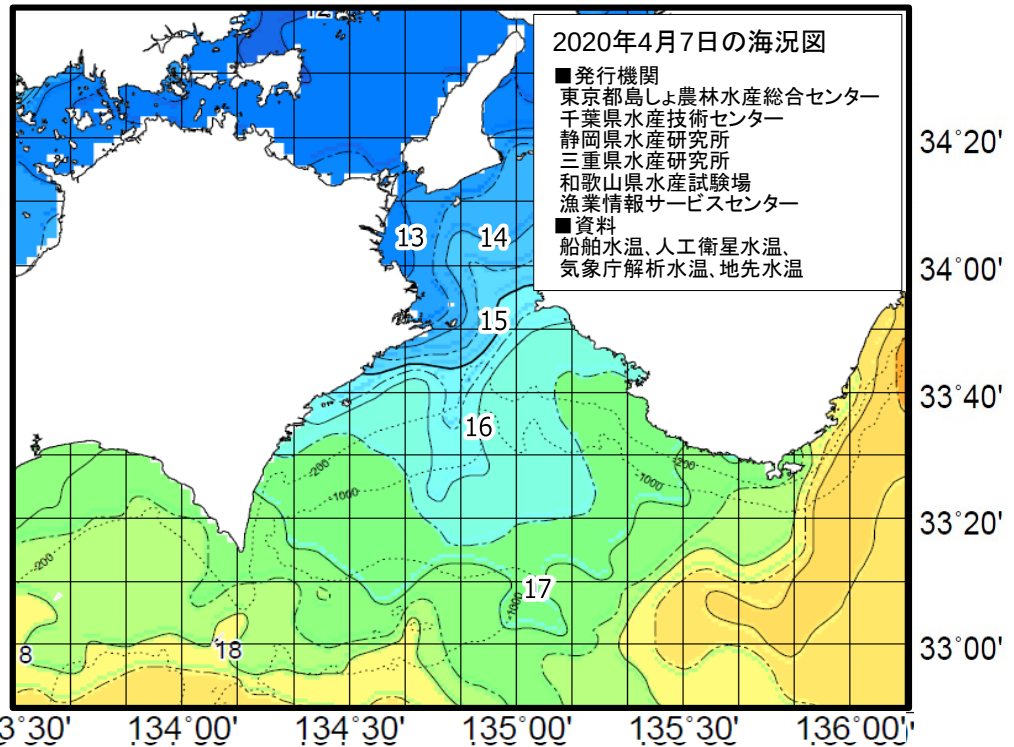


海況

1. 周辺海域の水温等

黒潮は、室戸岬沖では「離岸」、潮岬沖では「著しく離岸」して流れている。黒潮の表面水温は21℃～22℃台。

徳島周辺海域の水温は、播磨灘は12℃台、紀伊水道は12℃～14℃台、海部沿岸は13℃～16℃台となっており、全体的に内海系水優勢となっている。



※黒潮の離接岸の表現

(いずれも正南方向)
 室戸岬沖 接岸: ~25NM やや離岸: 25~45NM 離岸: 45~65NM 著しく離岸: 65NM~
 潮岬沖 接岸: ~26NM やや離岸: 26~56NM 離岸: 56~86NM 著しく離岸: 86NM~

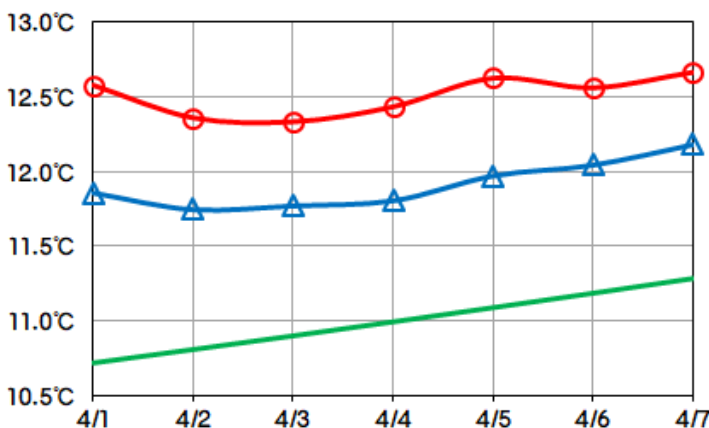
直近4日分の海況図を「地先水温情報」のページに掲載しています。

2. 地先水温(2020年4月1日~4月7日)

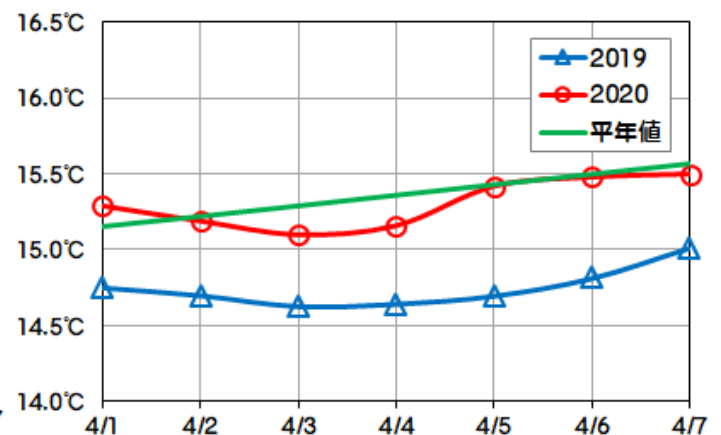
鳴門地区の水温は「やや高め」~「高め」の12.3℃~12.7℃で推移した。

日和佐地区の水温は「平年並み」の15.8℃~15.2℃で推移した。

鳴門地区



日和佐地区



※水温の高低 平年並み: 平年値±0.5℃未満, やや高め/やや低め: 平年値±0.5℃以上1.5℃未満
 高め/低め: 平年値±1.5℃以上2.5℃未満, かなり高め/かなり低め: ±2.5℃以上

※平年値 1984年~2018年の平滑平均値

3. 週間予報(4月8日~4月14日)

黒潮は、室戸岬沖は「離岸」~「著しく離岸」、潮岬沖は引き続き「著しく離岸」で推移する見込み。

鳴門地区の水温は引き続き「やや高め」~「高め」、日和佐地区の水温は「平年並み」で推移する見込み。

海部沿岸の大型定置網で、ブリが引き続き大量に水揚げされている。

1. 紀伊水道（標本漁協：3）

船びき網では、シラスが大きく増えて2ト水揚げされた。

延縄では、サワラが大きく増えて特大主体に0.4ト、シマフグが大きく増えて0.3ト、アカムツが増えて0.3ト、ハモが大きく増えて0.2ト水揚げされた。

建網では、カワハギが増えて大主体に0.2ト水揚げされた。

小型定置網では、ブリが増えてつばす級とめじろ級に1.5ト、ボラが大きく増えて大主体に0.7ト、ヒラメが大きく増えて大主体に0.4ト、マダイが大きく増えて0.2ト、すずき類が大きく増えて0.2ト水揚げされた。

底びき網では、コウイカが大主体に1ト、マダイが大きく増えて0.4ト、ハモが増えて中主体に0.3ト、えそ類が増えて0.2ト、ヒラメが増えて0.2ト水揚げされた。

2. 海部沿岸（標本漁協：4）

釣りでは、タチウオが0.4ト水揚げされた。

小型定置網では、カタクチイワシが大きく増えて2.2ト、メジナが大きく増えて0.4ト、ウルメイワシが増えて0.2ト、マアジが増えて小小主体に0.2ト水揚げされた。

大型定置網では、ブリが大きく増えてぶり級主体に55.1ト、マアジが特大主体に2ト、イシダイが増えて大主体に0.9ト、マサバが大きく増えて中主体に0.8ト、クロダイが増えて大主体に0.4ト、チダイが大きく増えて0.3ト水揚げされた。

漁獲量集計表（漁獲量が0.15トン以上のものを抜粋）

海区	漁業種類	出漁隻数 (のべ)	魚種	漁獲量	(kg)	銘柄	前週比※
					1日1隻あたり 平均漁獲量		
紀伊水道	船びき網	8	シラス	2,000	250		↗
	延縄	18	サワラ	403	22	特大主体	↗
		10	シマフグ	342	34		↗
		12	アカムツ	259	22		↗
		12	ハモ	152	13		↗
	建網	27	カワハギ	220	8	大主体	↗
	小型定置網	17	ブリ	1,540	91	つばす級とめじろ級	↗
		7	ボラ	652	93	大主体	↗
		20	ヒラメ	391	20	大主体	↗
		19	マダイ	226	12		↗
		16	すずき類	213	13		↗
	底びき網	35	コウイカ	993	28	大主体	→
		25	マダイ	397	16		↗
		31	ハモ	282	9	中主体	↗
28		えそ類	161	6		↗	
30		ヒラメ	159	5		↗	
海部沿岸	釣り	14	タチウオ	401	29		→
	小型定置網	14	カタクチイワシ	2,151	154		↗
		17	メジナ	376	22		↗
		10	ウルメイワシ	218	22		↗
		11	マアジ	184	17	小小主体	↗
	大型定置網	6	ブリ	55,053	9,175	ぶり級主体	↗
			マアジ	2,047	341	特大主体	→
			イシダイ	860	143	大主体	↗
		マサバ	781	130	中主体	↗	
	クロダイ	408	68	大主体	↗		
	チダイ	252	42		↗		

※ 前週比 200%以上:↗ 120-200%:↗ 80-120%:→ 50-80%:↘ 50%未満:↘