

付 録

付

録

市・郡沿革表

徳島市

明治13年	市街地を徳島・福島・新町・佐古・富田浦・助任の6記別に分ける
明治22年10月1日	市制施行
大正15年4月1日	名東郡斎津村を編入、名東郡沖の州村を編入
昭和3年10月1日	板野郡川内村のうち、金沢新田・向別宮（むこうべつく）を編入
昭和12年4月1日	名東郡八万村・加茂名町編入
昭和12年10月1日	名東郡加茂町編入
昭和26年4月1日	勝浦郡多家良村・勝占村編入
昭和30年1月1日	名東郡新居村・名西郡入田村（矢野地区を除く）編入
昭和30年2月11日	名東郡上八万村を編入
昭和30年3月31日	板野郡川内村を編入
昭和41年10月1日	板野郡応神村を編入
昭和42年1月1日	名東郡国府町を編入

鳴門市

明治22年10月1日	町制施行、撫養町となる
昭和22年3月15日	撫養町・里浦町・鳴門町・瀬戸町合併、市制施行、鳴南市となる
昭和22年5月15日	鳴門市と改称
昭和30年2月11日	板野郡大津村を編入
昭和31年9月30日	板野郡北灘村を編入
昭和42年1月1日	板野郡大麻町を編入

小松島市

明治41年11月1日	小松島町制施行
昭和26年4月1日	那賀郡立江町と合併
昭和26年6月1日	市制施行
昭和31年9月30日	那賀郡坂野町を編入

阿南市

明治38年10月10日	富岡村、町制施行、富岡町となる
昭和29年3月31日	中野島村・富岡町・宝田村・長生（ながいけ）村・大野村合併、富岡町となる
昭和30年1月1日	富岡町・那賀郡加茂谷村を編入
昭和30年3月16日	富岡町・那賀郡見能林村を編入
昭和30年4月15日	富岡町・那賀郡桑野町を編入
昭和33年5月1日	富岡町・橘町と合併、市制施行、阿南市となる
平成18年3月20日	那賀郡那賀川町・羽ノ浦町を編入

吉野川市

平成16年10月1日	麻植郡鴨島町・川島町・山川町・美郷村合併、吉野川市となる
------------	------------------------------

美馬市

平成17年3月1日	美馬郡脇町・美馬町・穴吹町・木屋平村合併、美馬市となる
-----------	-----------------------------

阿波市

平成17年4月1日	板野郡吉野町・土成町、阿波郡市場町・阿波町合併、阿波市となる
-----------	--------------------------------

三好市

平成18年3月1日	三好郡三野町・池田町・山城町・井川町・東祖谷山村・西祖谷山村合併、三好市となる
-----------	---

勝浦郡

勝浦町	昭和30年3月31日	生比奈村・横瀬町合併、勝浦町となる
上勝町	昭和30年7月20日	高銚村・福原村合併、上勝町となる
多家良村	昭和26年4月1日	徳島市へ編入
勝占村	昭和26年4月1日	徳島市へ編入

名東郡

佐那河内村	明治22年	上佐那河内村・下佐那河内村合併
斎津村	大正15年 4月 1日	徳島市へ編入
沖の州村	大正15年 4月 1日	徳島市へ編入
八万村	昭和12年 4月 1日	徳島市へ編入
加茂名町	昭和12年 4月 1日	徳島市へ編入
加茂町	昭和12年10月 1日	徳島市へ編入
新居町	昭和30年 1月 1日	徳島市へ編入
上八万村	昭和30年 2月11日	徳島市へ編入
国府町	昭和42年 1月 1日	徳島市へ編入

名西郡

石井町	昭和30年 3月31日	石井町・浦庄（うらしょう）村・高原（たかはら）村・高川原村・藍畑村合併、石井町となる
神山町	昭和30年 3月31日	阿野（あの）村・鬼籠野（おろの）村・神領村・下分上山（しもぶんかみやま）村・上分上山村合併

那賀郡

那賀川町	昭和31年 9月30日	今津村・平島村合併、那賀川町となる
羽ノ浦町	昭和29年 3月31日	大野村下大野字明見（みょうけん）を編入
鷺敷町	明治40年 7月20日	町制施行
上那賀町	昭和26年 1月 1日	海部（かいふ）郡中木頭村を平谷村に変更、那賀郡に編入
	昭和31年 9月30日	宮浜村・平谷村合併、上那賀町となる
	昭和32年 1月 1日	上木頭村大字海川（かいかわ）を編入、町制施行
木沢村	昭和30年 4月10日	坂州（さかしゅう）村・沢谷村合併、木沢村となる
木頭村	昭和32年 1月 1日	木頭村・上木頭村（大字海川を除く）合併
相生町	昭和31年 9月30日	日野谷村・延野（のぶの）村・相生村合併、町制施行
加茂谷村	昭和30年 1月 1日	富岡町へ編入
見能林村	昭和30年 3月16日	富岡町へ編入
桑野村	昭和30年 4月15日	富岡町へ編入
中木頭村	昭和26年 1月 1日	平谷村に変更、那賀郡へ編入
立江町	昭和26年 4月 1日	小松島町と合併
坂野町	昭和31年 9月30日	小松島市へ編入
那賀町	平成17年 3月 1日	那賀郡鷺敷町・相生町・上那賀町・木沢村・木頭村合併、那賀町となる

海部郡

由岐町	昭和30年 2月11日	阿部（あぶ）村を三岐田町へ編入、町名改称
日和佐町	昭和23年 6月 1日	赤河内村大字北河内字田井の境界変更
	昭和31年 9月30日	赤河内村を合併編入、町制施行、日和佐町となる
牟岐町	大正 4年11月10日	町制施行
海南町	昭和30年 3月31日	浅川村・川東村・川上村合併、海南町となる
海部町	昭和30年 3月31日	鞆奥（ともおく）町・川西村合併、海部町となる
宍喰町	昭和13年 8月10日	町制施行
美波町	平成18年 3月31日	由岐町・日和佐町合併、美波町となる
海陽町	平成18年 3月31日	海南町・海部町・宍喰町合併、海陽町となる

板野郡

松茂町	昭和36年 8月 1日	町制施行
北島町	昭和15年 2月11日	町制施行
藍住町	昭和30年 4月29日	藍園村・住吉村合併
板野町	昭和30年 2月11日	板西町・松坂村・栄村合併
上板町	昭和30年 3月31日	松島町・大山村・名西郡高志（たかし）村合併
吉野町	昭和32年 3月31日	一条村・阿波郡柿島村（大字知恵島を除く）合併
土成町	昭和30年 3月31日	板野郡御所村・阿波郡土成村合併、板野郡に編入
大津村	昭和30年 2月11日	鳴門市へ編入
北灘村	昭和31年 9月30日	鳴門市へ編入
大麻町	昭和42年 1月 1日	鳴門市へ編入
応神村	昭和41年10月 1日	徳島市へ編入
川内村	昭和 3年10月 1日	一部徳島市へ編入
	昭和30年 3月31日	徳島市へ編入
(阿波市)	平成17年 4月 1日	板野郡吉野町・土成町、阿波郡市場町・阿波町合併、阿波市となる

阿波郡

市場町	昭和30年3月31日	市場町・大俣村・八幡町合併
阿波町	昭和30年3月31日	久勝町・伊沢村・林町合併
柿島村	昭和32年3月31日	大字知恵島を除く一部・一条町合併、吉野町となる 大字知恵島を麻植郡鴨島町に編入
土成村 (阿波市)	昭和30年3月31日 平成17年4月1日	板野郡御所村と合併、板野郡に編入 阿波郡市場町・阿波町、板野郡吉野町・土成町合併、阿波市となる

麻植郡

鴨島町	昭和29年3月20日 昭和29年3月31日 昭和30年1月1日 昭和32年3月31日	板野郡一条町先須賀四ツ屋を牛島村へ編入 牛島村・森山村・西尾村鴨島町合併、鴨島町を称す 東山村大字樋山地を編入 阿波郡柿島村字知恵島を編入
川島町	昭和30年2月11日	川島町・学島村合併
山川町	昭和30年1月1日	山瀬町・川田町・三山村の一部を除く区域合併、山川町となる
美郷村 (吉野川市)	昭和30年1月1日 平成16年10月1日	東山・中枝村(大字中村山の一部を除く)・三山村の一部合併 麻植郡鴨島町・川島町・山川町・美郷村合併、吉野川市となる

美馬郡

脇町	昭和33年3月31日	脇町・江原町・岩倉町合併
美馬町	昭和32年3月31日	郡里(こうざと)町・重清村合併
半田町	昭和31年9月30日	半田町・八千代村合併
貞光町	昭和31年9月30日	貞光(さだみつ)町・端山(はばやま)村合併
一字村	昭和22年4月1日	村制施行
穴吹町	昭和30年3月31日	穴吹町・口山村・古宮村・三島村合併
木屋平村	昭和30年1月1日 昭和48年7月1日	中枝村大字中村山の一部を編入 麻植郡を離れ、美馬郡に編入
つるぎ町 (美馬市)	平成17年3月1日 平成17年3月1日	美馬郡半田町・貞光町・一字村合併、つるぎ町となる 美馬郡脇町・美馬町・穴吹町・木屋平村合併、美馬市となる

三好郡

三野町	昭和13年1月26日	町制施行
三好町	昭和30年3月21日	昼間村・足代村合併
池田町	昭和31年9月30日 昭和34年3月31日	箸蔵村編入 池田町・三縄村・三馬地村合併
山城町	昭和31年9月30日	山城谷村・三名(さんみょう)村合併、山城町制施行
井川町	昭和34年4月1日	辻町・井内谷村合併
三加茂町	昭和34年3月31日	加茂町・三庄村合併
東祖谷山村	明治22年4月1日 昭和25年1月1日	村制施行 美馬郡を離れ、三好郡へ編入
西祖谷山村	明治22年4月1日 昭和25年1月1日	村制施行 美馬郡を離れ、三好郡へ編入
東みよし町 (三好市)	平成18年3月1日 平成18年3月1日	三好町・三加茂町合併、東みよし町となる 三好郡三野町・池田町・山城町・井川町・東祖谷山村・西祖谷山村合併、三好市となる

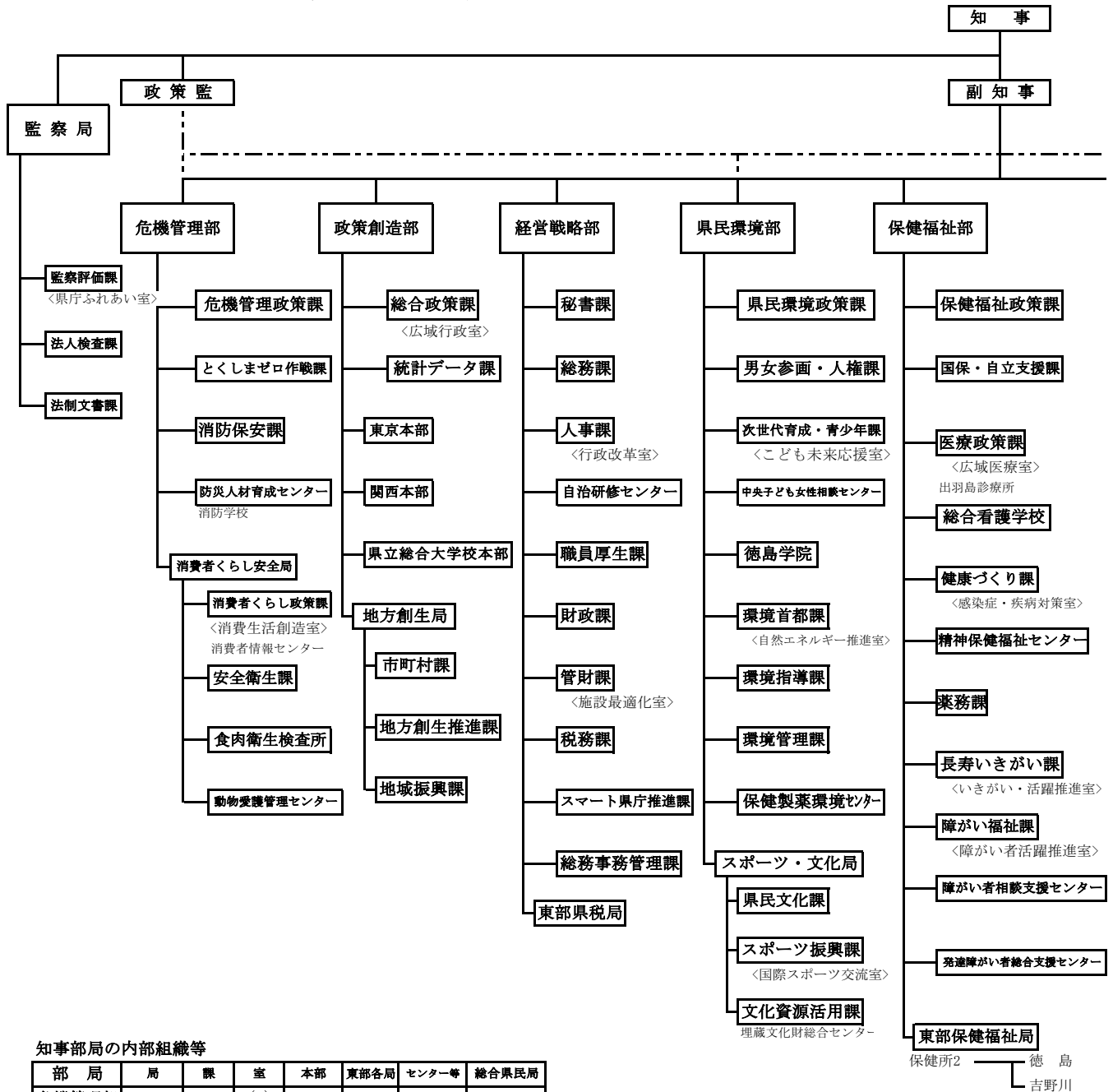
歴代の長官及び知事

代順	氏名	就任年月	代順	氏名	就任年月
1	井上高格(大参事)	明治 4. 8	45	阿部五郎(知事)	昭和22. 4
2	林茂平(権令)	6. 2		浜島敏雄(知事職務代理者)	26. 4
3	久保断三()	6.10	46	阿部邦一(知事)	26. 5
4	古賀定雄()	7.11	47	原菊太郎()	30. 4
5	富岡敬明()	8. 8	48	原菊太郎()	34. 4
6	小池国武()	9. 8	49	原菊太郎()	38. 4
7	北垣国道()	12. 7		武市一夫(知事職務代理者)	40. 9
8	北垣国道(令)(兼任)	13. 3		本庄幸人()	40.10
9	酒井明(令)	13.12	50	武市恭信(知事)	40.10
10	酒井明(知事)	19. 7	51	武市恭信()	44.10
11	桜井勉()	22.12	52	武市恭信()	48.10
12	関義臣()	24. 7	53	武市恭信()	52.10
13	村上義雄()	26. 3	54	三木申三()	56.10
14	山県伊三郎()	29. 8	55	三木申三()	60.10
15	李家裕二()	32. 2	56	三木申三()	平成元.10
16	有田義資()	33. 4	57	圓藤寿穂()	5.10
17	小倉久()	33.10	58	圓藤寿穂()	9.10
18	亀井英三郎()	35. 2	59	圓藤寿穂()	13.10
19	床次竹二郎()	37. 1		坂本松雄(知事職務代理者)	14. 3
20	岩男三郎()	38.12	60	大田正(知事)	14. 4
21	谷口留五郎()	39. 7		迫田英典(知事職務代理者)	15. 3
22	渡辺勝三郎()	41. 7		神野俊()	15. 4
23	秦豊助()	大正 3. 4	61	飯泉嘉門(知事)	15. 5
24	亀山理平太()	4. 1	62	飯泉嘉門()	19. 5
25	末松偕一郎()	4. 3	63	飯泉嘉門()	23. 5
26	三宅源之助()	6. 9	64	飯泉嘉門()	27. 5
27	大津麟平()	8. 4	65	飯泉嘉門()	令和元.5
28	川越壮介()	10. 5			
29	小幡豊治()	13. 6			
30	大野緑一郎()	15. 9			
31	三辺長治()	昭和 2. 5			
32	山下謙一()	3. 5			
33	土居通次()	4. 7			
34	落合慶四郎()	6.12			
35	金森太郎()	8. 6			
36	戸塚九一郎()	9.10			
37	清水良策()	11. 6			
38	荒木義夫()	14. 9			
39	中村四郎()	15.12			
40	辻山治平()	16. 5			
41	野田清武()	17.10			
42	岡田包義()	20. 6			
	佐藤勝也(知事代理)	22. 2			
43	床次徳二(知事)	22. 2			
44	佐藤勝也()	22. 3			

歴代の県議会議長

代順	氏名	就任年月	代順	氏名	就任年月
1	吉田次郎	明治13. 5	48	伊東董	36. 7
2	吉田次郎	14. 2	49	唐渡昌二	38. 5
3	高井幸雄	15. 4	50	原田武夫	40. 3
4	高井幸雄	15. 7	51	阿部豊	42. 5
5	阿部興人	16. 2	52	七条広文	44. 3
6	阿部興人	17. 4	53	藤川忠義	46. 5
7	椎野伝治郎	18. 12	54	佐藤章一	48. 2
8	椎野伝治郎	18. 12	55	来代芳亀	49. 7
9	椎野伝治郎	20. 12	56	鈴木利市	50. 5
10	大串竜太郎	23. 3	57	島谷敏男	52. 3
11	大串竜太郎	24. 10	58	北島一	54. 5
12	大串竜太郎	26. 2	59	沢本義夫	56. 3
13	大串竜太郎	30. 3	60	糸林寛行	58. 5
14	小笠原鶴太郎	30. 11	61	糸林寛行	60. 3
15	小笠原鶴太郎	32. 3	62	板東莊次	60. 11
16	小笠原鶴太郎	32. 10	63	西条晃正	61. 7
17	小笠原鶴太郎	36. 10	64	川添文男	62. 5
18	森苞樹	40. 11	65	阿川利量	63. 3
19	森苞樹	44. 10	66	原田弘也	平成元. 3
20	原田佐之治	大正 2. 11	67	大西仁	2. 3
21	原田佐之治	4. 10	68	中谷浩治	3. 5
22	岡順次	7. 12	69	小倉祐輔	4. 3
23	岡順次	8. 10	70	元木宏	5. 3
24	吉川綾吉	9. 6	71	木村正	6. 3
25	宇山久太郎	12. 5	72	湊庄市	7. 5
26	吉川綾吉	12. 5	73	俵徹太郎	9. 3
27	大滝半三郎	12. 10	74	近藤政雄	11. 5
28	吉川綾吉	12. 11	75	四宮肇	12. 10
29	西田隆喜	昭和 2. 10	76	川真田哲哉	14. 3
30	坂本政五郎	6. 10	77	遠藤一美	15. 5
31	山田庄市	8. 12	78	児島勝	16. 3
32	岸野牧夫	12. 12	79	佐藤圭甫	17. 3
33	岸野牧夫	14. 12	80	竹内資浩	18. 3
34	庄野祐吉	18. 11	81	北島勝也	19. 5
35	原田量之	20. 12	82	福山守	20. 3
36	谷伊七郎	21. 9	83	西沢貴朗	21. 3
37	宮田美信	22. 5	84	藤田豊	22. 3
38	粟田善吉	25. 3	85	岡本富治	23. 5
39	川真田郁夫	26. 5	86	檜本孝	24. 3
40	川真田郁夫	27. 5	87	杉本直樹	25. 3
41	森口幸夫	28. 6	88	森田正博	26. 3
42	森口幸夫	29. 7	89	川端正義	27. 5
43	岡本正一郎	30. 5	90	嘉見博之	28. 3
44	岡本正一郎	31. 7	91	木南征美	29. 3
45	森本鉄三	32. 7	92	重清佳之	30. 3
46	久次米健太郎	32. 12	93	喜多宏思	令和元. 5
47	内藤茂右衛門	34. 5			

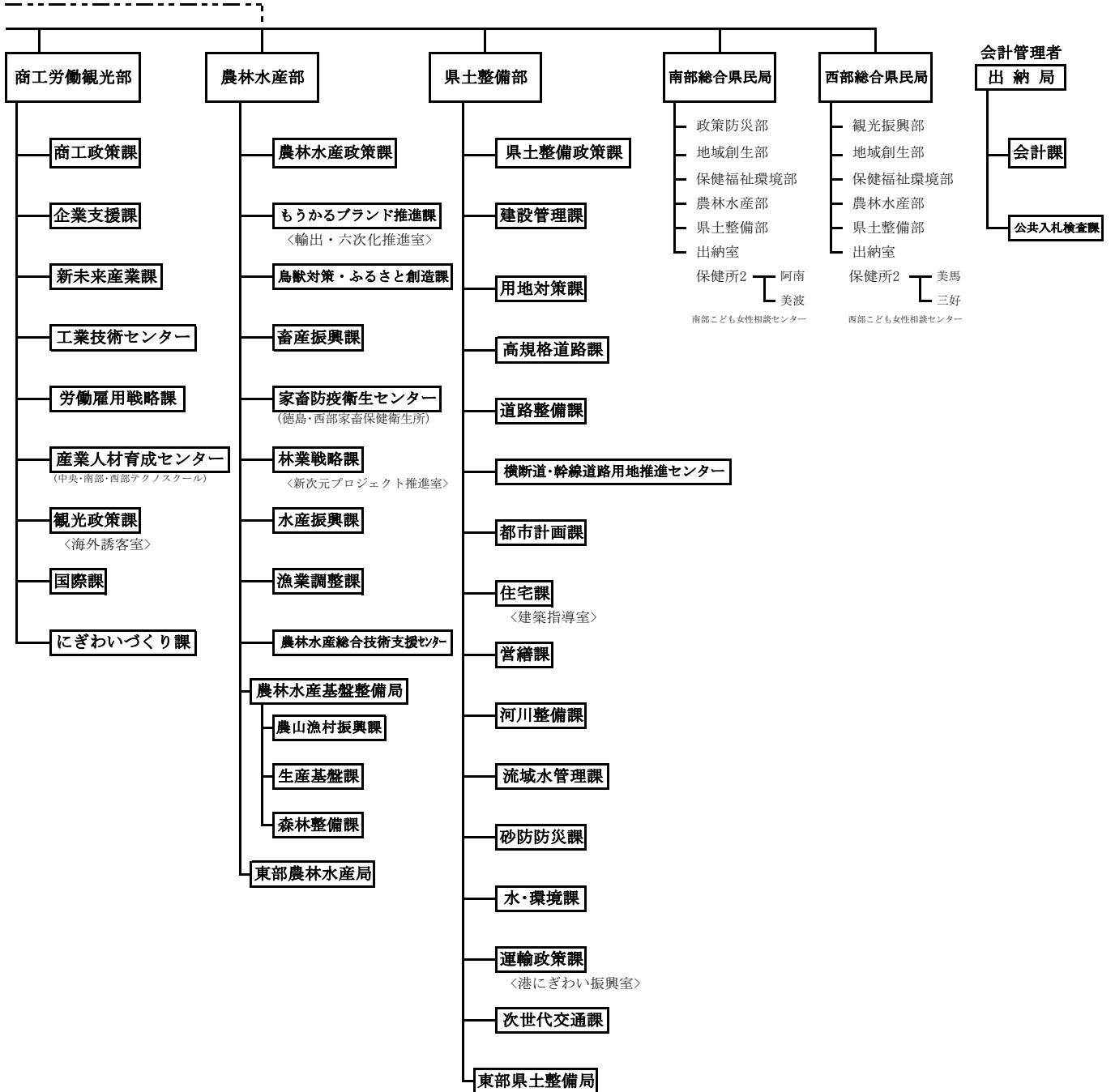
徳島県行政機構図 (令和元年5月1日現在)

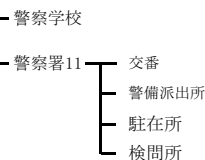
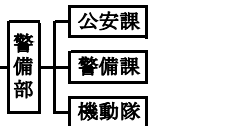
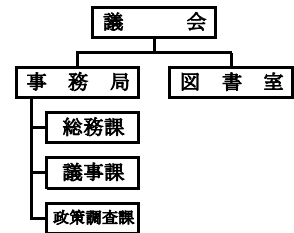
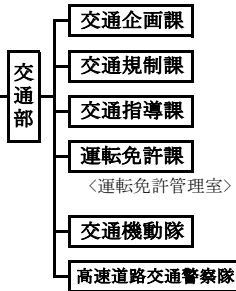
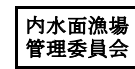
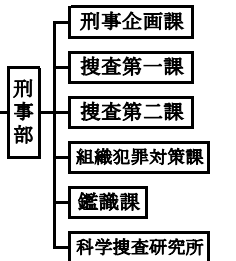
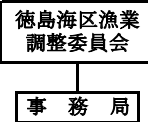
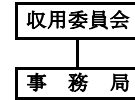
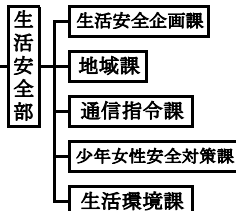
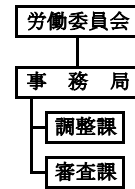
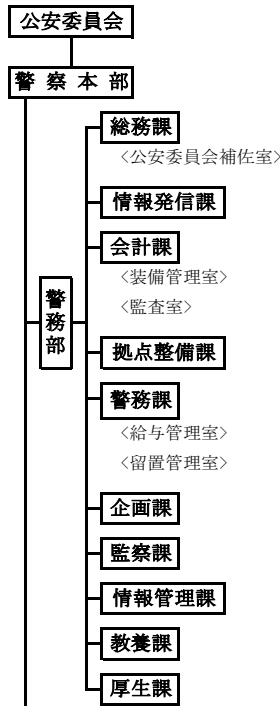
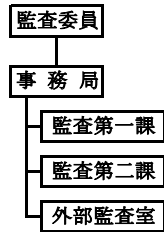
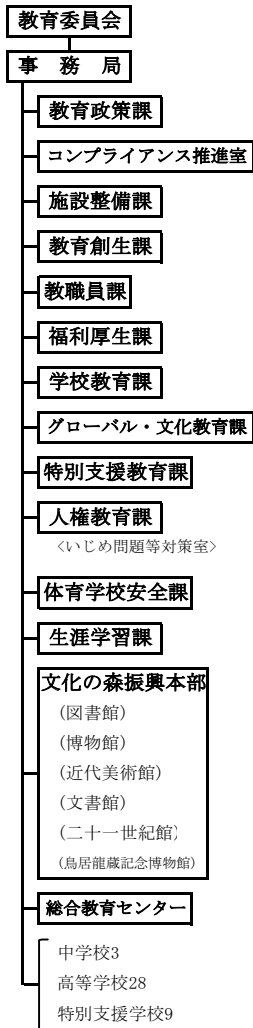
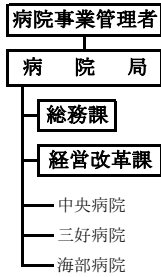
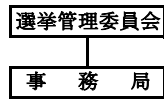
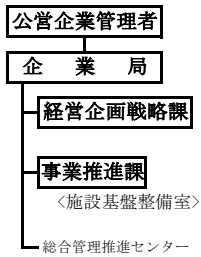


知事部局の内部組織等

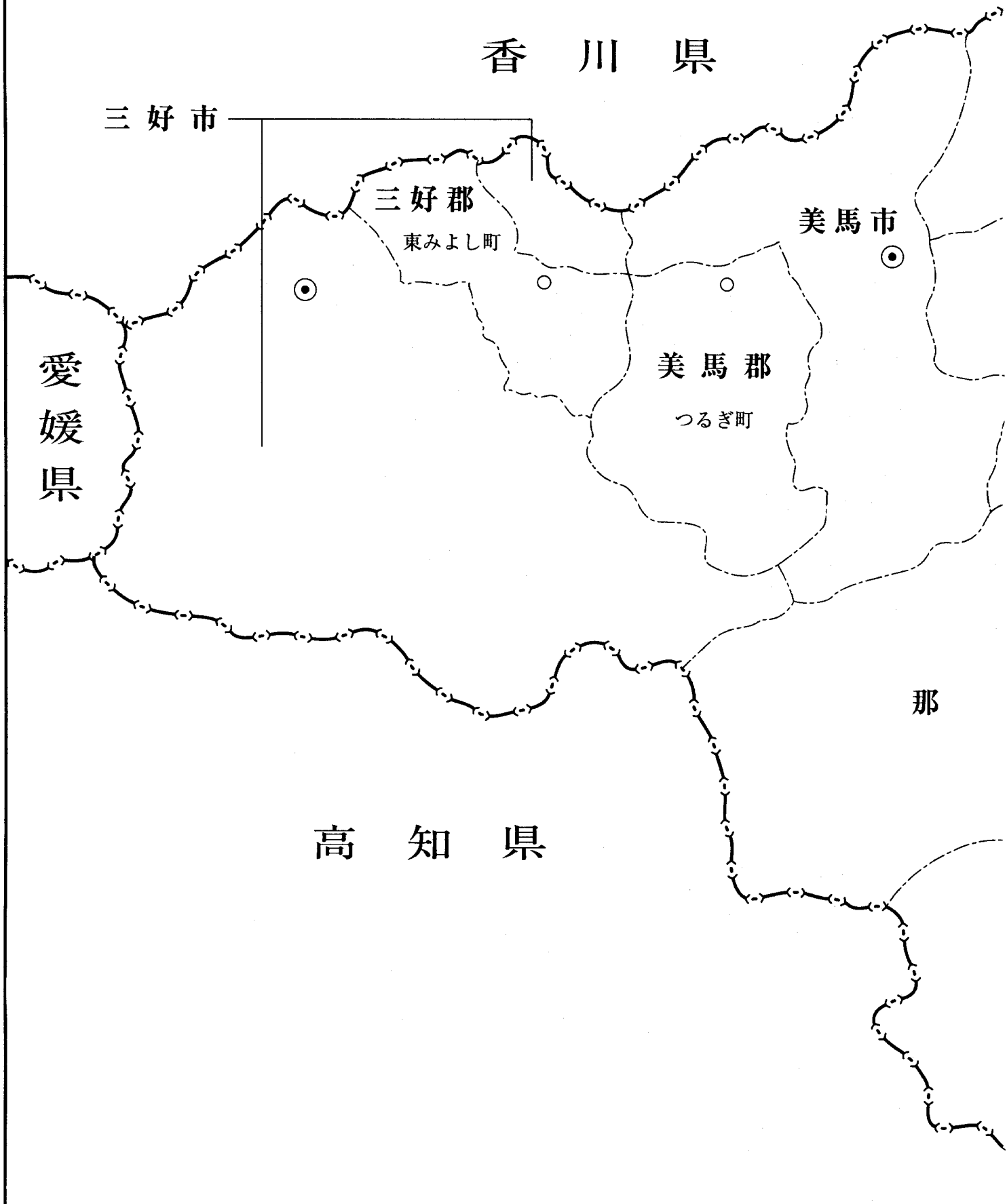
部局	局	課	室	本部	東部各局	センター等	総合県民局
危機管理部	1	5	(1)			3	
政策創造部	1	5	(1)	3			
経営戦略部		9	(2)		1	1	
県民環境部	1	9	(3)			3	
保健福祉部		7	(4)		1	4	
商工労働観光部		7	(1)			2	
農林水産部	1	10	(2)		1	2	
県土整備部		14	(2)		1	1	
監 察 局		3	(1)				
出 納 局		2					
総合県民局							2
計	4	71	(17)	3	4	16	2

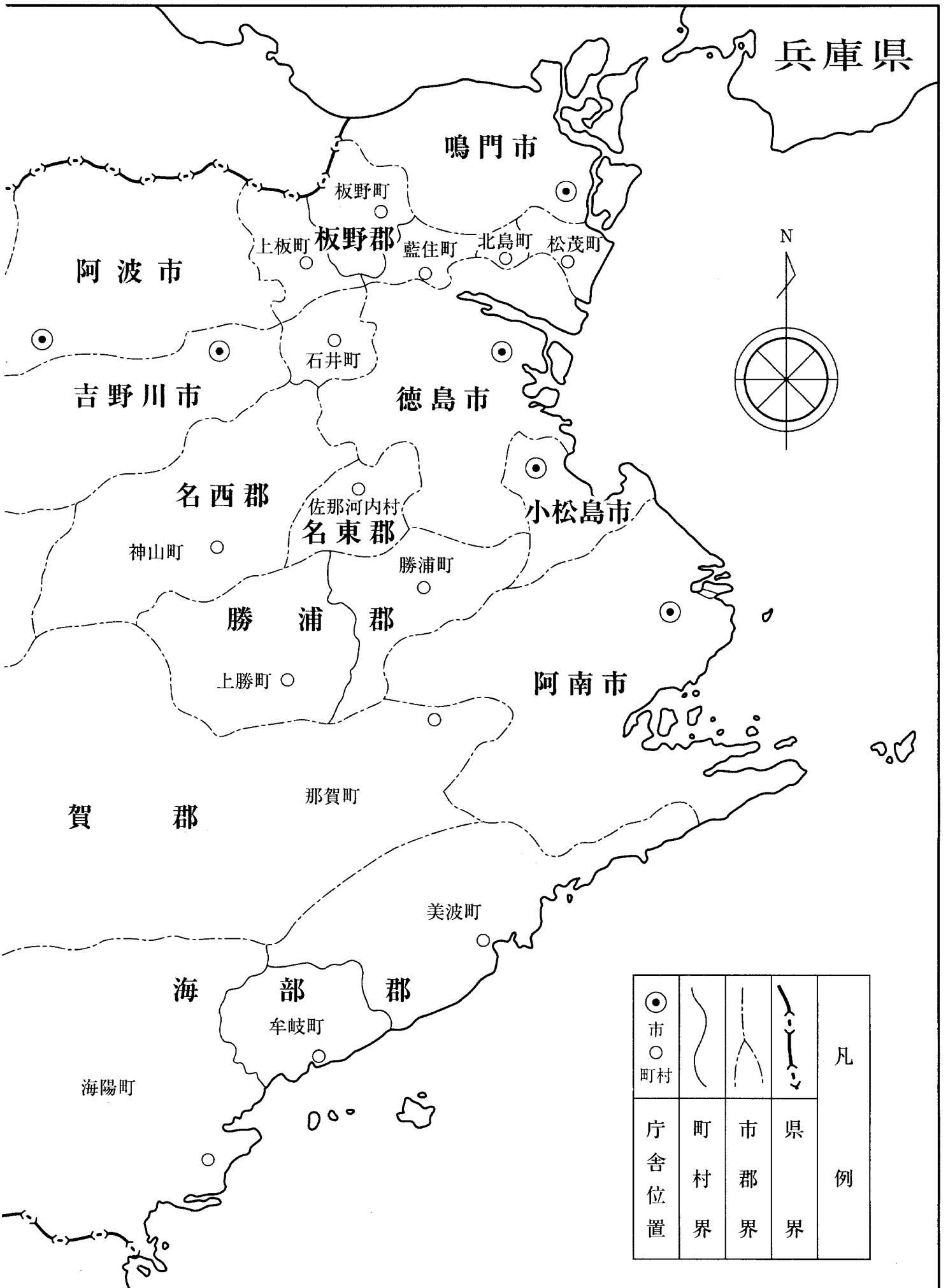
保健所2 徳島
吉野川





徳島県行政区画図





兵庫 県

鳴 門 市

板 野 郡

阿 波 市

上板町

藍住町

北島町

松茂町

N

吉野川市

石井町

徳 島 市

名 西 郡

神山町

佐那河内村
名 東 郡

小松島市

勝浦町

勝 浦 郡

上勝町

阿 南 市

賀 郡

那賀町

美波町

海 部 郡

牟岐町

海陽町

● 市	○ 町村	—	—	—	凡 例
庁 舎 位 置	町 村 界	市 郡 界	県 界		

徳島県統計書

令和2年3月 発行

編集 徳島県

徳島市万代町1-1
電話(088)621-2139

発行 徳島県

印刷 松尾印刷

徳島市大谷町大開28-2
電話(088)669-5262