

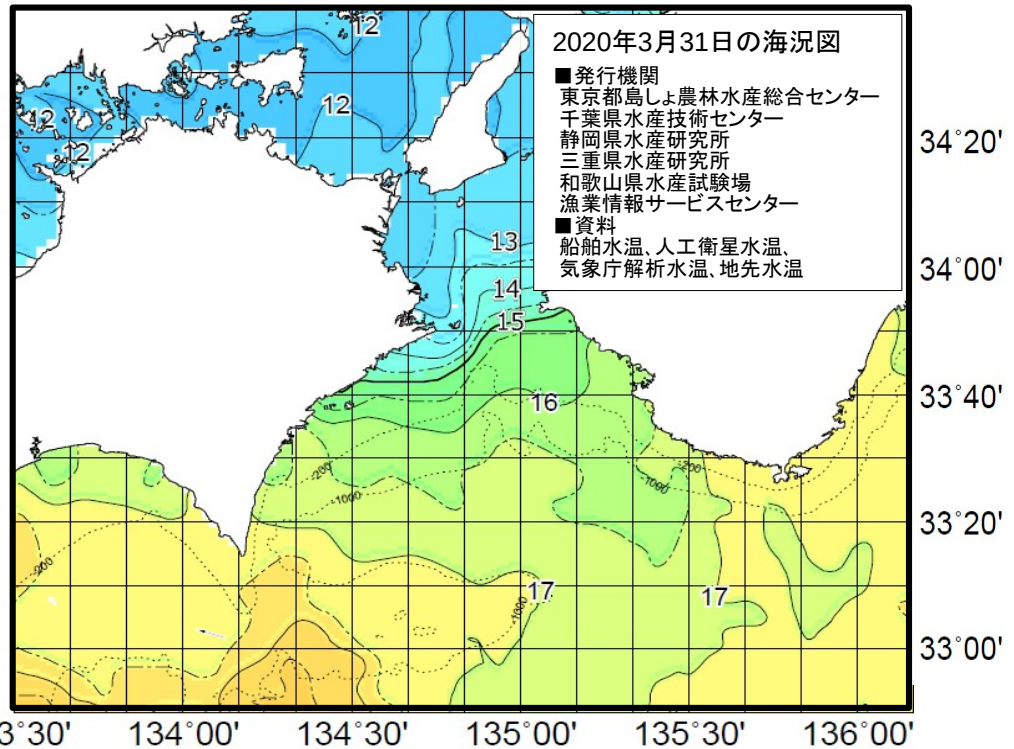
## 海況

### 1. 周辺海域の水温等

黒潮は、室戸岬沖では「離岸」、潮岬沖では「著しく離岸」して流れている。黒潮の表面水温は21℃～22℃台。

徳島周辺海域の水温は、播磨灘は12℃台、紀伊水道は12℃～13℃台、海部沿岸は13℃～16℃台となっている。

先週は海部沿岸に内海系冷水の南下が見られたが、今週になってその傾向は弱まっており、海陽町付近は外洋系暖水の影響を受けている模様。



※黒潮の離接岸の表現

室戸岬沖 接岸：～25NM やや離岸：25～45NM 離岸：45～65NM 著しく離岸：65NM～  
潮岬沖 接岸：～26NM やや離岸：26～56NM 離岸：56～86NM 著しく離岸：86NM～

(いずれも正南方向)

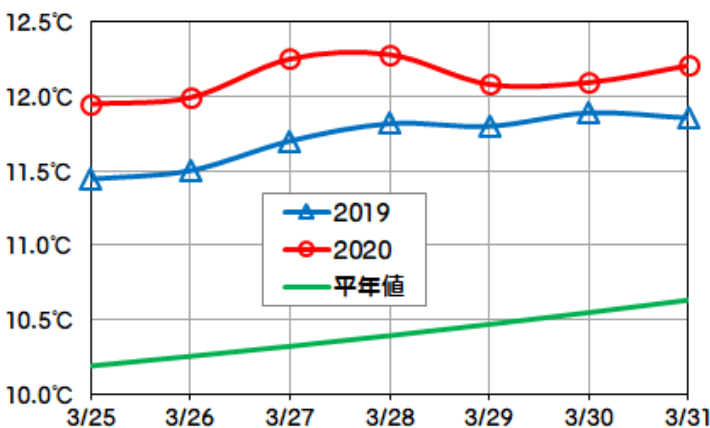
直近4日分の海況図を「地先水温情報」のページに掲載しています。

### 2. 地先水温(2020年3月25日～3月31日)

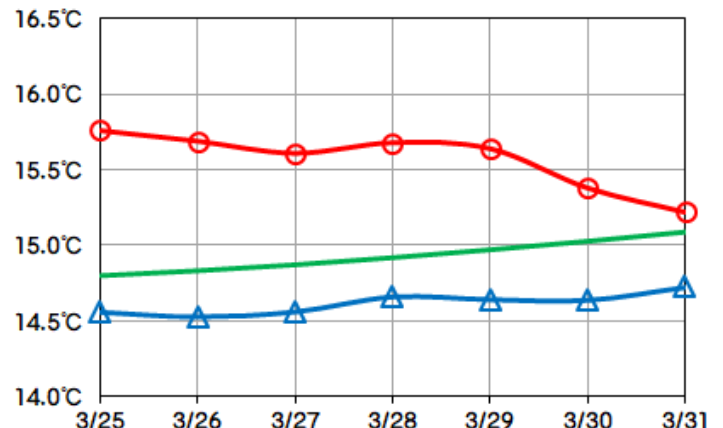
鳴門地区の水温は「高め」の12.0℃～12.3℃で推移した。

日和佐地区の水温は「やや高め」の「15.8℃～15.2℃」で推移した。

#### 鳴門地区



#### 日和佐地区



※水温の高低 平年並み：平年値±0.5℃未満、やや高め/やや低め：平年値±0.5℃以上1.5℃未満  
高め/低め：平年値±1.5℃以上2.5℃未満、かなり高め/かなり低め：±2.5℃以上

※平年値 1984年～2018年の平滑平均値

### 3. 週間予報(4月1日～4月7日)

黒潮は、室戸岬沖は「離岸」～「著しく離岸」、潮岬沖は引き続き「著しく離岸」で推移する見込み。

鳴門地区の水温は引き続き「やや高め」～「高め」、日和佐地区の水温は「やや高め」～「平年並み」で推移する見込み。

漁況 2020年3月23日～3月29日

海部沿岸の大型定置網で、型のよいブリが多く水揚げされている。

1. 紀伊水道（標本漁協：3）

船びき網では、シラスが0.8ト水揚げされた。

釣りでは、タチウオが増えて0.1ト水揚げされた。

延縄では、タチウオが増えて特大主体に0.5ト、アカムツが0.2ト、サワラが大きく増えて特大主体に0.2ト、ブリが大きく減ってめじろ級主体に0.2ト水揚げされた。

建網では、カワハギが減って大主体に0.1ト水揚げされた。

小型定置網では、ブリがつばす級主体に0.8ト、ヒラメが減って0.1ト水揚げされた。

底びき網では、コウイカが大主体に0.8ト、ハモが減って0.2ト、マダイが増えて0.2ト、いとより類が大きく減って0.1ト、ヒラメが0.1ト水揚げされた。

2. 海部沿岸（標本漁協：4）

釣りでは、タチウオが0.3ト水揚げされた。

延縄では、キダイが減って大主体に0.4ト水揚げされた。

建網では、ブリが増えてぶり級主体に0.4ト、メジナが大きく減って0.1ト水揚げされた。

小型定置網では、いわし類が大きく減ってかた子主体に1.1ト水揚げされた。

大型定置網では、ブリが大きく増えてぶり級主体に25.7ト、マアジが2.1ト、イシダイが減って大主体に0.5ト、スルメイカが大きく増えて中主体に0.3ト水揚げされた。

漁獲量集計表（漁獲量が0.1トン以上のものを抜粋）

海区	漁業種類	出漁隻数 (のべ)	魚種	漁獲量	(kg)	銘柄	前週比※
					1日1隻あたり 平均漁獲量		
紀伊水道	船びき網	6	シラス	750	125		→
	釣り	5	タチウオ	105	21		↗
	延縄	36	タチウオ	532	15	特大主体	↗
			アカムツ	172	17		→
			サワラ	168	11	特大主体	↗↗
			ブリ	157	13	めじろ級主体	↘↘
			ムツ	105	11		→
			キンメダイ	100	17	中主体	↗↗
	建網	17	カワハギ	145	9	大主体	↘
	小型定置網	10	ブリ	826	83	つばす級主体	→
			ヒラメ	130	11		↘
			底びき網	23	コウイカ	847	37
	ハモ	181	8			↘	
	マダイ	180	14			↗	
	いとより類	135	8			↘↘	
ヒラメ	106	6			→		
海部沿岸	釣り	10	タチウオ	344	34		→
	延縄	14	キダイ	356	25	大主体	↘
	建網	4	ブリ	434	108	ぶり級主体	↗
			メジナ	128	4		↘↘
	小型定置網	20	いわし類	1,122	56	かた子主体	↘↘
			マアジ	127	7	小小主体	↗
	大型定置網	6	ブリ	25,717	4,286	ぶり級主体	↗↗
			マアジ	2,121	353		→
			イシダイ	550	137	大主体	↘
			スルメイカ	308	51	中主体	↗↗
クロダイ			260	43	大主体	→	
		マダイ	104	17		↘	

※ 前週比 200%以上:↗↗ 120-200%:↗ 80-120%:→ 50-80%:↘ 50%未満:↘↘