

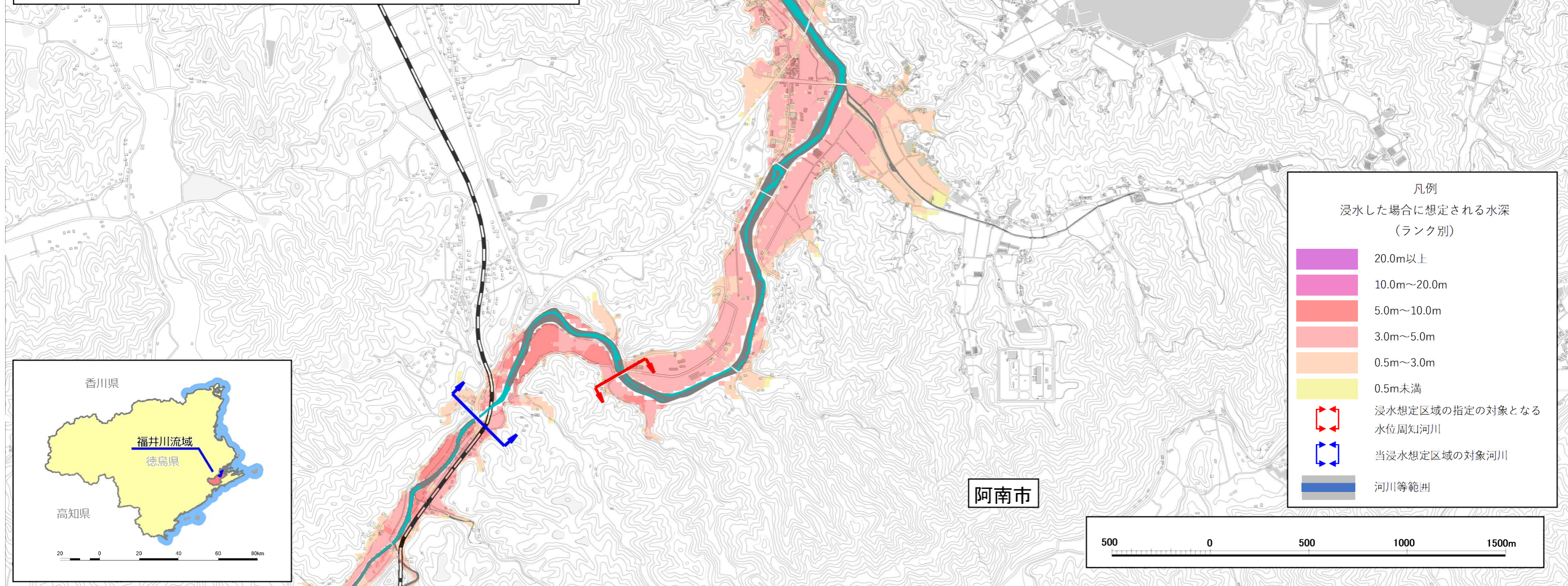
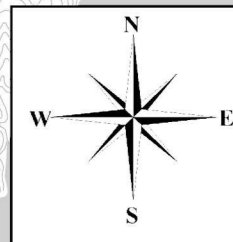
福井川水系 福井川 洪水浸水想定区域図(想定最大規模)

1 説明文

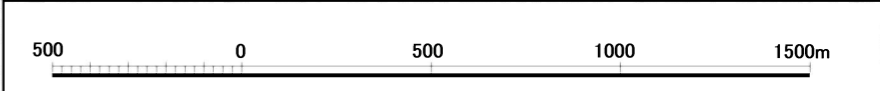
- (1) この図は、福井川水系福井川の水位周知区間について、水防法の規定により定められた想定最大規模降雨による洪水浸水想定区域、浸水した場合に想定される水深を表示した図面です。
- (2) この洪水浸水想定区域は、現時点の福井川の河道及び洪水調節施設の整備状況を勘案して、想定最大規模降雨に伴う洪水により福井川が氾濫した場合の浸水の状況をシミュレーションにより予測したものです。
- (3) なお、このシミュレーションの実施にあたっては、支川の決壊による氾濫、シミュレーションの前提となる降雨を超える規模の降雨による氾濫、高潮及び内水による氾濫等を考慮していませんので、この洪水浸水想定区域に指定されていない区域においても浸水が発生する場合や、想定される水深が実際の浸水深と異なる場合があります。
- (4) なお、この洪水浸水想定区域図は、対象となる区間より上流の区間において浸水が想定される区域、浸水した場合に想定される水深を示した「浸水想定図(令和2年3月23日公表)」も表示しています。

2 基本事項等

- (1) 作成主体 徳島県
- (2) 指定年月日 令和2年3月27日
- (3) 告示番号 徳島県告示第174号
- (4) 指定の根拠法令 水防法(昭和24年法律第193号)第14条第1項
- (5) 対象となる水位周知河川 福井川水系福井川
(実施区間) 阿南市福井町実用(羽広橋)から河口まで
- (6) 指定の前提となる降雨 福井川流域の24時間総雨量 1,174mm
- (7) 関係市町村 阿南市



凡例	
浸水した場合に想定される水深 (ランク別)	
	20.0m以上
	10.0m~20.0m
	5.0m~10.0m
	3.0m~5.0m
	0.5m~3.0m
	0.5m未満
	浸水想定区域の指定の対象となる 水位周知河川
	当浸水想定区域の対象河川
	河川等範囲



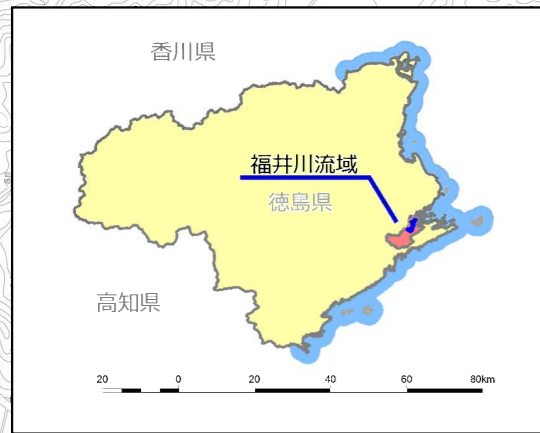
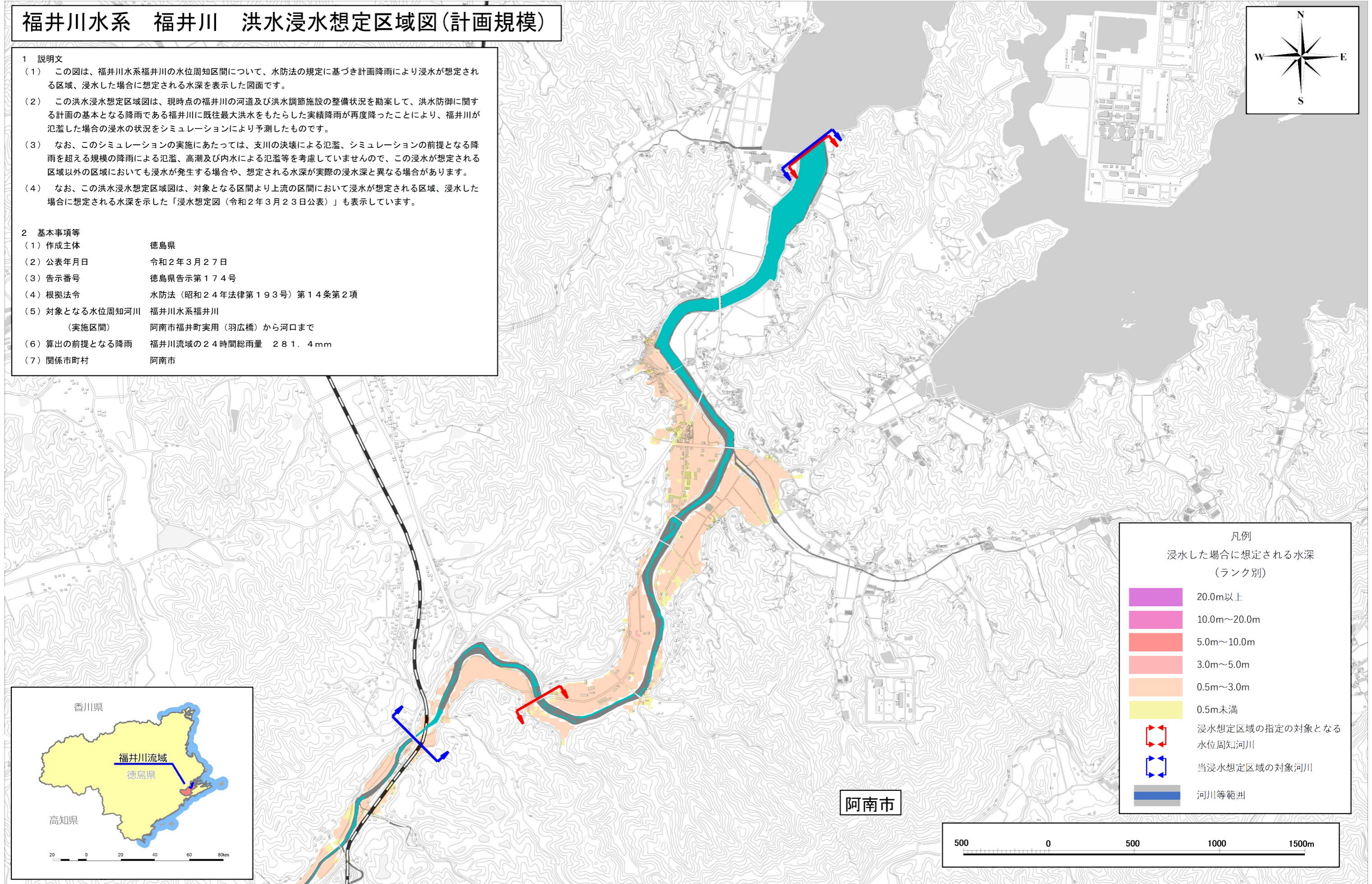
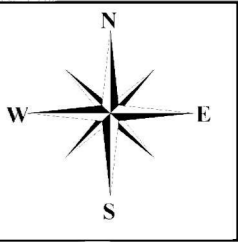
福井川水系 福井川 洪水浸水想定区域図(計画規模)

1 説明文

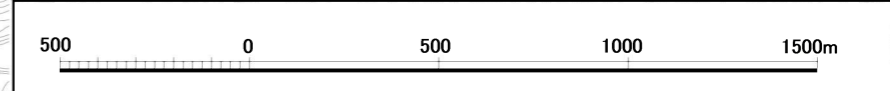
- (1) この図は、福井川水系福井川の水位周知区間について、水防法の規定に基づき計画降雨により浸水が想定される区域、浸水した場合に想定される水深を表示した図面です。
- (2) この洪水浸水想定区域図は、現時点の福井川の河道及び洪水調節施設の整備状況を勘案して、洪水防御に関する計画の基本となる降雨である福井川に既往最大洪水をもたらした実績降雨が再度降ったことにより、福井川が氾濫した場合の浸水の状況をシミュレーションにより予測したものです。
- (3) なお、このシミュレーションの実施にあたっては、支川の決壊による氾濫、シミュレーションの前提となる降雨を超える規模の降雨による氾濫、高潮及び内水による氾濫等を考慮していませんので、この浸水が想定される区域以外の区域においても浸水が発生する場合や、想定される水深が実際の浸水深と異なる場合があります。
- (4) なお、この洪水浸水想定区域図は、対象となる区間より上流の区間において浸水が想定される区域、浸水した場合に想定される水深を示した「浸水想定図(令和2年3月23日公表)」も表示しています。

2 基本事項等

- | | |
|-----------------|--------------------------|
| (1) 作成主体 | 徳島県 |
| (2) 公表年月日 | 令和2年3月27日 |
| (3) 告示番号 | 徳島県告示第174号 |
| (4) 根拠法令 | 水防法(昭和24年法律第193号)第14条第2項 |
| (5) 対象となる水位周知河川 | 福井川水系福井川 |
| (5) (実施区間) | 阿南市福井町実用(羽広橋)から河口まで |
| (6) 算出の前提となる降雨 | 福井川流域の24時間総雨量 281.4mm |
| (7) 関係市町村 | 阿南市 |



凡例	
浸水した場合に想定される水深 (ランク別)	
	20.0m以上
	10.0m~20.0m
	5.0m~10.0m
	3.0m~5.0m
	0.5m~3.0m
	0.5m未満
	浸水想定区域の指定の対象となる 水位周知河川
	当浸水想定区域の対象河川
	河川等範囲



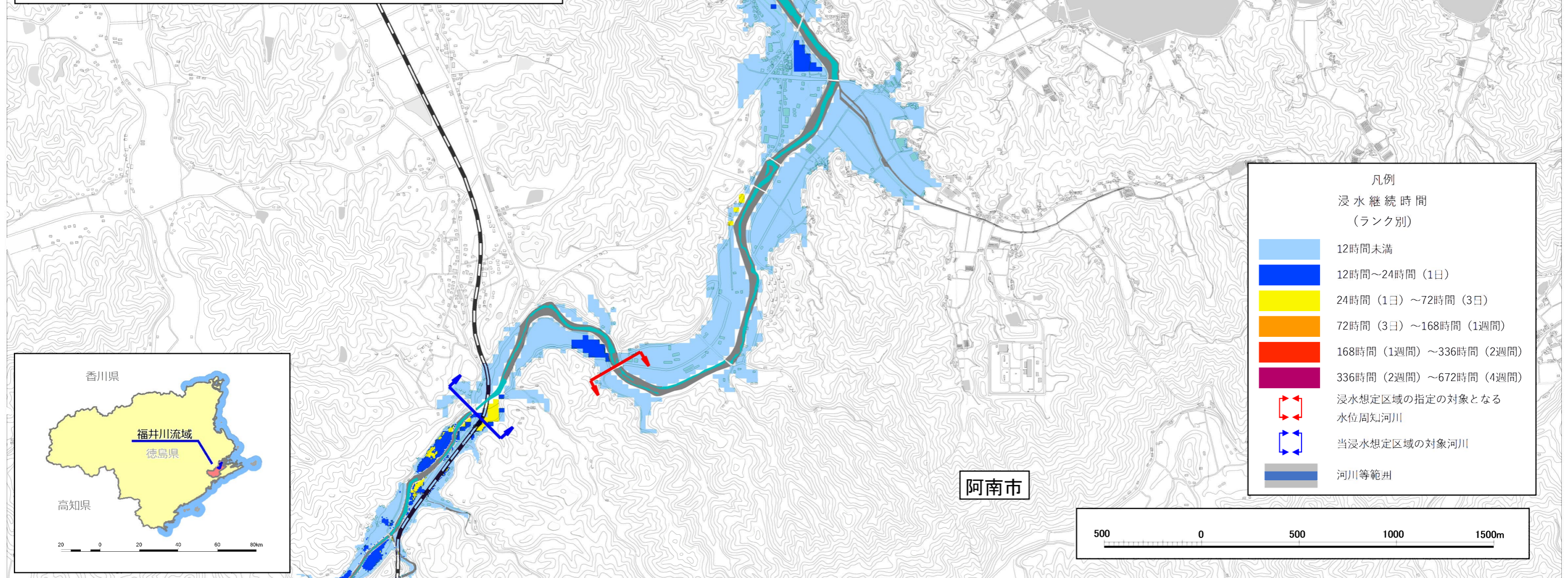
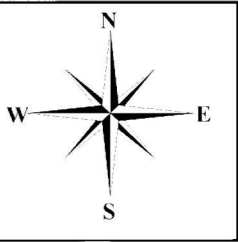
福井川水系 福井川 洪水浸水想定区域図(浸水継続時間)

1 説明文

- (1) この図は、福井川水系福井川の水位周知区間について、水防法の規定に基づき浸水継続時間を表示した図面です。
- (2) この浸水継続時間は、現時点の福井川の河道及び洪水調節施設の整備状況を勘案して、想定最大規模降雨に伴う洪水により福井川が氾濫した場合の浸水の状況をシミュレーションにより予測したものです。
- (3) なお、このシミュレーションの実施にあたっては、支川の決壊による氾濫、シミュレーションの前提となる降雨を超える規模の降雨、高潮及び内水による氾濫等を考慮していませんので、この想定される浸水継続時間が実際の浸水継続時間と異なる場合や、浸水継続時間が明示されていない区域においても浸水が発生する場合があります。
- (4) なお、この洪水浸水想定区域図は、対象となる区間より上流の区間において浸水時間を示した「浸水想定図(令和2年3月23日公表)」も表示しています。

2 基本事項等

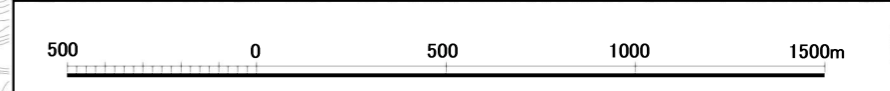
- | | |
|---------------------------|---------------------------------|
| (1) 作成主体 | 徳島県 |
| (2) 公表年月日 | 令和2年3月27日 |
| (3) 告示番号 | 徳島県告示第174号 |
| (4) 根拠法令 | 水防法(昭和24年法律第193号)第14条第2項 |
| (5) 対象となる水位周知河川
(実施区間) | 福井川水系福井川
阿南市福井町実用(羽広橋)から河口まで |
| (6) 算出の前提となる降雨 | 福井川流域の24時間総雨量 1,174mm |
| (7) 関係市町村 | 阿南市 |



凡例	
浸水継続時間 (ランク別)	
	12時間未満
	12時間～24時間(1日)
	24時間(1日)～72時間(3日)
	72時間(3日)～168時間(1週間)
	168時間(1週間)～336時間(2週間)
	336時間(2週間)～672時間(4週間)
	浸水想定区域の指定の対象となる 水位周知河川
	当浸水想定区域の対象河川
	河川等範囲



阿南市



福井川水系 福井川 洪水浸水想定区域図(家屋倒壊等氾濫想定区域(氾濫流))

1 説明文

(1) この図は、福井川水系福井川の水位周知区間について、家屋倒壊等をもたらすような氾濫の発生が想定される区域(家屋倒壊等氾濫想定区域)を表示した図面です。

(2) この家屋倒壊等氾濫想定区域は、現時点の福井川の河道及び洪水調節施設の整備状況を勘案して、想定最大規模降雨に伴う洪水により福井川が氾濫した場合の氾濫流の状況をシミュレーションにより予測したものです。

(3) このシミュレーションの実施にあたっては、支川の決壊による氾濫、シミュレーションの前提となる降雨を超える規模の降雨、高潮及び内水による氾濫等を考慮していませんので、この家屋倒壊等氾濫想定区域として明示されていない区域においても家屋倒壊・流出等が発生する場合があります。

(4) また、家屋倒壊等氾濫想定区域は、一定の仮定を与えて算定しており、(3)の条件に加え、倒壊等する家屋は直接基礎の標準的な木造家屋を想定していること、堤防の宅地側には家屋がない更地の状態で氾濫計算をしていること等の理由から、この区域の境界は厳密ではなく、あくまで目安であることに留意して下さい。

2 基本事項等

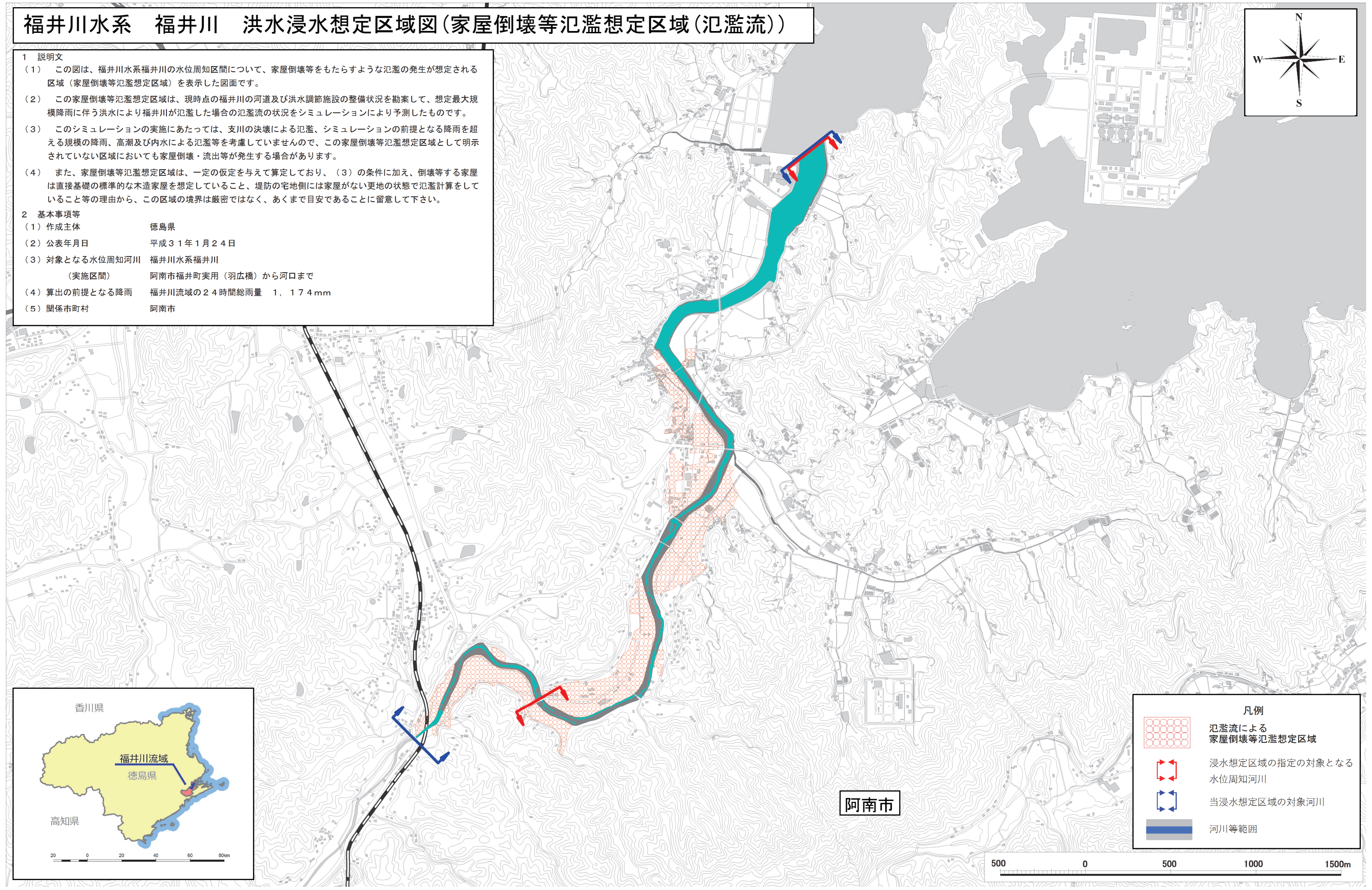
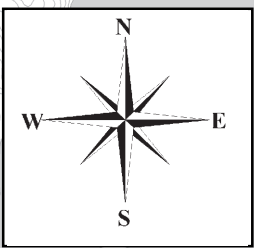
(1) 作成主体 徳島県

(2) 公表年月日 平成31年1月24日

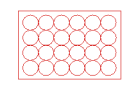



(3) 対象となる水位周知河川 福井川水系福井川
(実施区間) 阿南市福井町実用(羽広橋)から河口まで

(4) 算出の前提となる降雨 福井川流域の24時間総雨量 1,174mm

(5) 関係市町村 阿南市



凡例

-  氾濫流による家屋倒壊等氾濫想定区域
-  浸水想定区域の指定の対象となる水位周知河川
-  当浸水想定区域の対象河川
-  河川等範囲

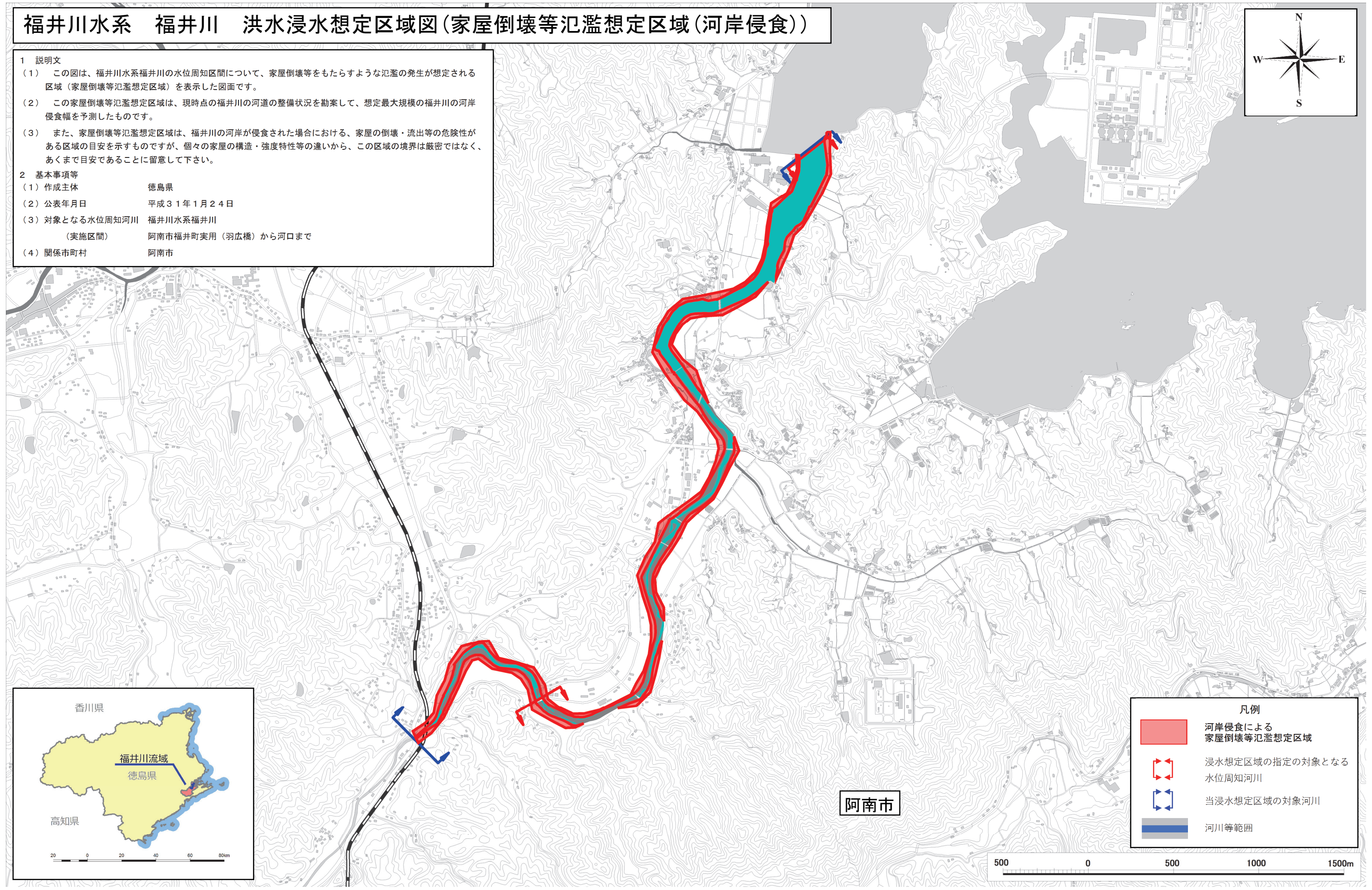
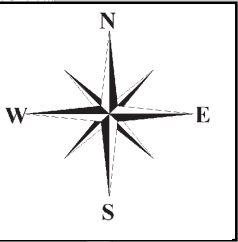
福井川水系 福井川 洪水浸水想定区域図(家屋倒壊等氾濫想定区域(河岸侵食))

1 説明文

- (1) この図は、福井川水系福井川の水位周知区間について、家屋倒壊等をもたらすような氾濫の発生が想定される区域(家屋倒壊等氾濫想定区域)を表示した図面です。
- (2) この家屋倒壊等氾濫想定区域は、現時点の福井川の河道の整備状況を勘案して、想定最大規模の福井川の河岸侵食幅を予測したものです。
- (3) また、家屋倒壊等氾濫想定区域は、福井川の河岸が侵食された場合における、家屋の倒壊・流出等の危険性がある区域の目安を示すものですが、個々の家屋の構造・強度特性等の違いから、この区域の境界は厳密ではなく、あくまで目安であることに留意して下さい。

2 基本事項等

- (1) 作成主体 徳島県
- (2) 公表年月日 平成31年1月24日
- (3) 対象となる水位周知河川 福井川水系福井川
(実施区間) 阿南市福井町実用(羽広橋)から河口まで
- (4) 関係市町村 阿南市



凡例

- 河岸侵食による家屋倒壊等氾濫想定区域
- 浸水想定区域の指定の対象となる水位周知河川
- 当浸水想定区域の対象河川
- 河川等範囲

