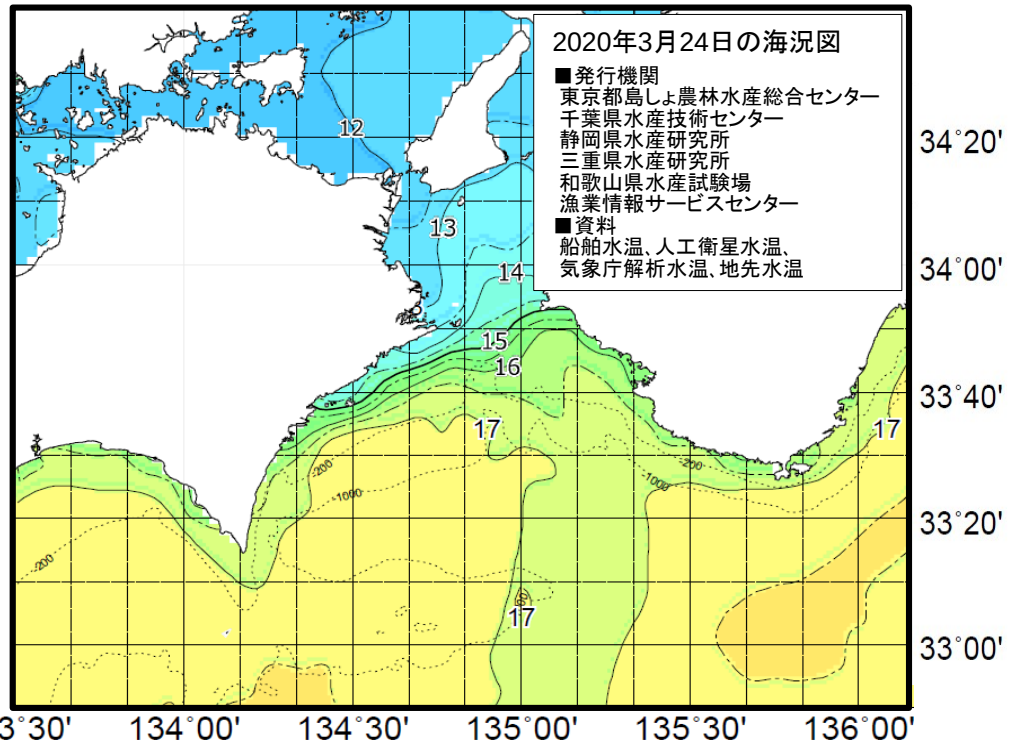


海況

1. 周辺海域の水温等

黒潮は、室戸岬沖では「著しく離岸」～「離岸」、潮岬沖では「著しく離岸」して流れている。黒潮の表面水温は20℃台。

徳島周辺海域の水温は、播磨灘は11℃～12℃台、紀伊水道は12℃～13℃台、海部沿岸は13℃～15℃台となっている。海部沿岸への暖水波及は弱まっており、内海系水が岸に沿って下っている模様。



※黒潮の離接岸の表現

室戸岬沖 接岸：～25NM やや離岸：25～45NM 離岸：45～65NM 著しく離岸：65NM～
潮岬沖 接岸：～26NM やや離岸：26～56NM 離岸：56～86NM 著しく離岸：86NM～

(いずれも正南方向)

直近4日分の海況図を「地先水温情報」のページに掲載しています。

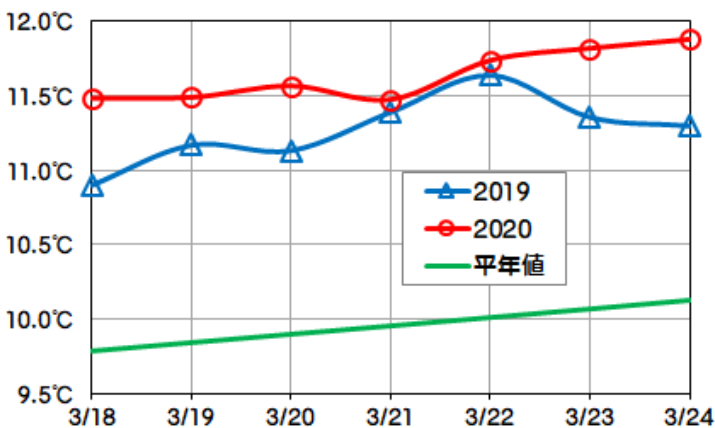
2. 地先水温(2020年3月18日～3月24日)

鳴門地区の水温は「高め」の11.5℃～11.9℃で推移した。

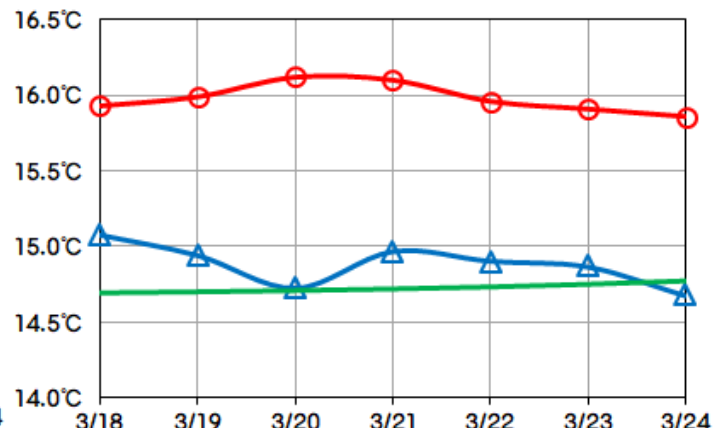
日和佐地区の水温は「やや高め」の15.9℃～16.1℃で推移した。

牟岐地区では、下り潮の影響か23日から「やや低め」14℃台となり、42日ぶりに平年を下回る水温となっている。

鳴門地区



日和佐地区



※水温の高低 平年並み：平年値±0.5℃未満、やや高め/やや低め：平年値±0.5℃以上1.5℃未満
高め/低め：平年値±1.5℃以上2.5℃未満、かなり高め/かなり低め：±2.5℃以上

※平年値 1984年～2018年の平滑平均値

3. 週間予報(3月25日～3月31日)

黒潮は、室戸岬沖はおおむね「著しく離岸」、潮岬沖は引き続き「著しく離岸」で推移する見込み。

鳴門地区の水温は引き続き「やや高め」～「高め」、日和佐地区の水温は「やや高め」～「平年並み」で推移する見込み。

漁況 2020年3月16日～3月22日

1. 紀伊水道（標本漁協：3）

船びき網では、シラスが増えて0.8ト水揚げされた。

延縄では、タチウオが大きく減って特大主体に0.4ト、ブリがめじろ級主体に0.3ト、アカムツが減って0.2ト、シマフグが減って0.2ト水揚げされた。

建網では、カワハギが大きく増えて大主体に0.2ト水揚げされた。

小型定置網では、ブリが大きく増えて0.8ト、ヒラメが減って大主体に0.2ト水揚げされた。

底びき網では、コウイカが減って大主体に0.9ト、いとより類が大きく増えて0.3ト、ハモが増えて0.3ト、ホウボウが0.2ト水揚げされた。

2. 海部沿岸（標本漁協：4）

釣りでは、タチウオが0.4ト水揚げされた。

延縄では、キダイが大きく増えて大主体に0.6ト水揚げされた。

建網では、ブリが増えてぶり級主体に0.3ト、メジナが大きく増えて0.3ト水揚げされた。

小型定置網では、カタクチイワシが大きく増えて2.5ト、ウルメイワシが大きく増えて0.3ト水揚げされた。

大型定置網では、ブリが大きく増えてぶり級主体に7.1ト、マアジが増えて1.9ト、イシダイが増えて大主体に0.8ト、クロダイが減って大主体に0.2ト、チダイが大きく増えて中主体に0.2ト、マダイが大きく増えて0.2ト水揚げされた。

漁獲量集計表（漁獲量が0.2トン以上のものを抜粋）

海区	漁業種類	出漁隻数 (のべ)	魚種	漁獲量	(kg)	銘柄	前週比※
					1日1隻あたり 平均漁獲量		
紀伊水道	船びき網	25	シラス	750	30		↗
	延縄	35	タチウオ	355	10	特大主体	↘↘
		22	ブリ	316	14	めじろ級主体	→
		13	アカムツ	176	14		↘
		13	シマフグ	174	13		↘
	建網	24	カワハギ	196	8	大主体	↗↗
	小型定置網	11	ブリ	849	77	つばす級/めじろ級	↗↗
		13	ヒラメ	188	14	大主体	↘
	底びき網	25	コウイカ	892	36	大主体	↘
		22	いとより類	305	14		↗↗
		20	ハモ	263	13	中主体	↗
		24	ホウボウ	184	8		→
海部沿岸	釣り	15	タチウオ	383	26		→
	延縄	21	キダイ	573	27	大主体	↗↗
	建網	5	ブリ	290	58	ぶり級主体	↗
		59	メジナ	288	5		↗↗
	小型定置網	20	カタクチイワシ	2,467	123		↗↗
		17	ウルメイワシ	270	16		↗↗
	大型定置網	7	ブリ	7,056	1,008	ぶり級主体	↗↗
			マアジ	1,914	273		↗
			イシダイ	777	111	大主体	↗
			クロダイ	230	33	大主体	↘
		チダイ	212	30	中主体	↗↗	
	マダイ	173	25		↗↗		

※ 前週比 200%以上:↗↗ 120-200%:↗ 80-120%:→ 50-80%:↘ 50%未満:↘↘