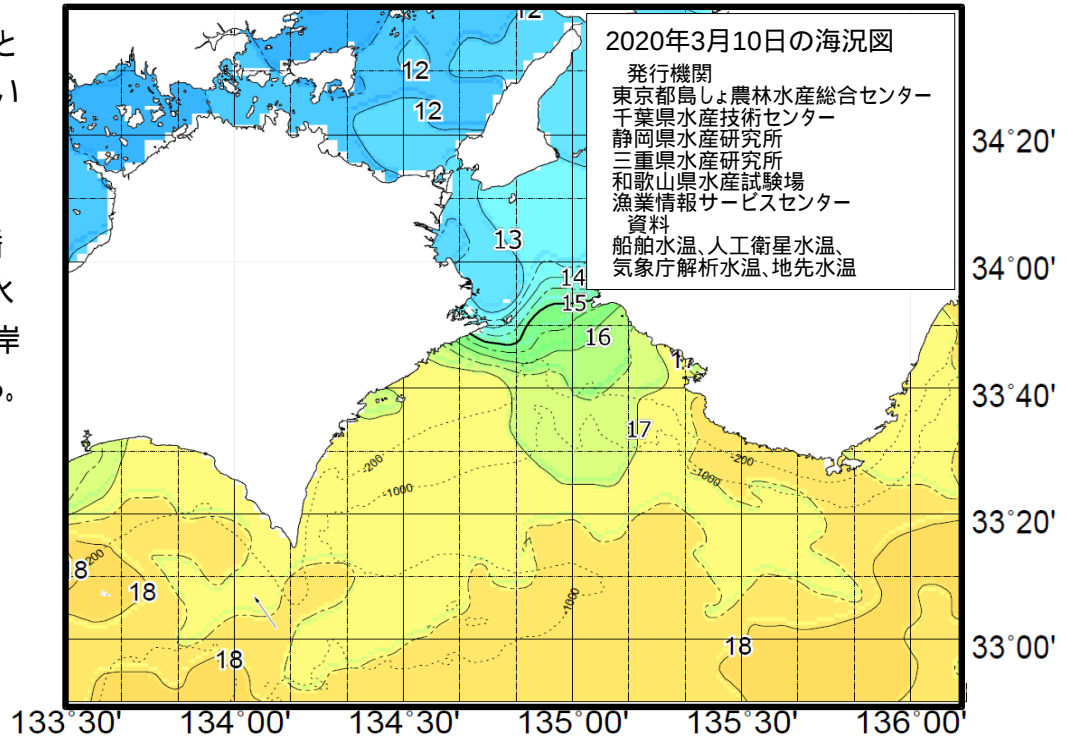


## 海況

### 1. 周辺海域の水温等

黒潮は、室戸岬沖、潮岬沖ともに「著しく離岸」して流れている。黒潮の表面水温は20台。

徳島周辺海域の水温は、播磨灘は10～12台、紀伊水道は12～13台、海部沿岸は14～17台となっている。



黒潮の離接岸の表現

室戸岬沖 接岸：～25NM やや離岸：25～45NM 離岸：45～65NM 著しく離岸：65NM～  
潮岬沖 接岸：～26NM やや離岸：26～56NM 離岸：56～86NM 著しく離岸：86NM～

(いずれも正南方向)

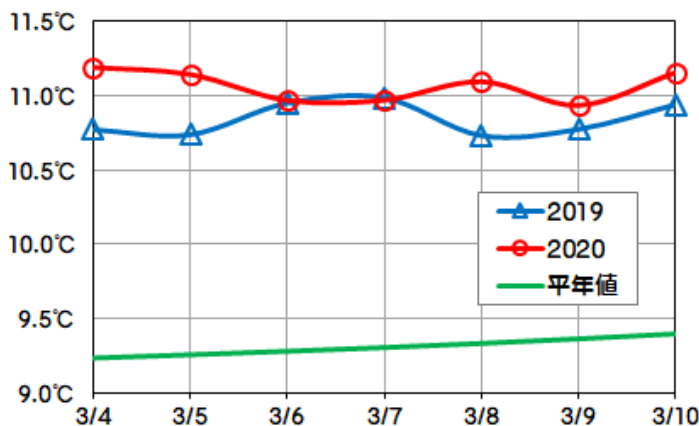
直近4日分の海況図を「地先水温情報」のページに掲載しています。

### 2. 地先水温(2020年3月4日～3月10日)

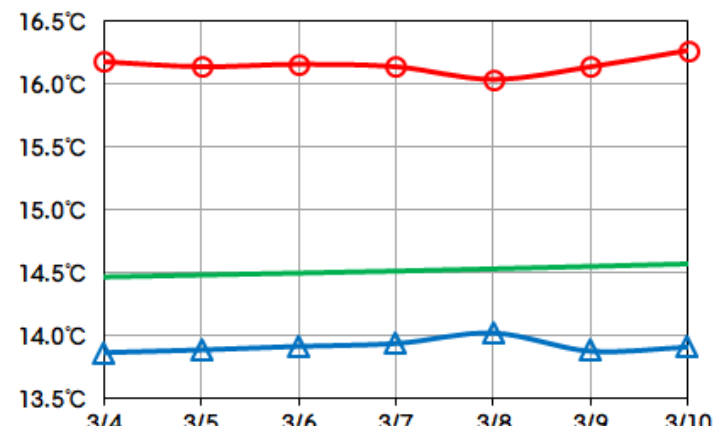
鳴門地区の水温は「高め」の10.9～11.2で推移した。

日和佐地区の水温は「高め」の16.0～16.3のほぼ横ばいで推移した。

#### 鳴門地区



#### 日和佐地区



水温の高低 平年並み：平年値±0.5 未満、やや高め/やや低め：平年値±0.5 以上1.5 未満  
高め/低め：平年値±1.5 以上2.5 未満、かなり高め/かなり低め：±2.5 以上  
平年値 1984年～2018年の平滑平均値

### 3. 週間予報(3月11日～3月17日)

鳴門地区の水温は引き続き「高め」、日和佐地区の水温は「高め」で推移する見込み。

黒潮は、室戸岬沖では「離岸」～「著しく離岸」、潮岬沖では引き続き「著しく離岸」で推移する見込み。

**漁況** 2020年3月2日～3月8日

タチウオが増えて全体で1.8トンの水揚げがあった。

**1. 紀伊水道（標本漁協：3）**

船びき網では、シラスが0.4トンの水揚げされた。

釣りでは、タチウオが大きく増えて0.2トンの水揚げされた。

延縄では、タチウオが増えて1.0トン、メダイが大きく増えて小主体に0.4トン、ブリが大きく増えてめじろ級主体に0.3トン、シマフグが大きく増えて0.2トン、ムツが増えて0.2トン、アカムツが大きく増えて0.2トン、マサバが大きく増えて大主体に0.2トンの水揚げされた。

建網では、カワハギが増えて大主体に0.2トンの水揚げされた。

小型定置網では、ブリが大きく減って0.3トン、ヒラメが大主体に0.2トン、マアジが減って0.2トンの水揚げされた。

底びき網では、コウイカが大主体に1.6トン、いとより類が大きく増えて0.2トン、えそ類が減って0.2トン、ハモが増えて中主体に0.2トンの水揚げされた。

**2. 海部沿岸（標本漁協：4）**

釣りでは、タチウオが大きく増えて0.6トン、マアジが減って大主体に0.2トンの水揚げされた。

建網では、ヒラメが減って0.2トンの水揚げされた。

小型定置網では、マルソウダが大きく増えて0.4トン、カタクチイワシが大きく減って0.3トン、アオリイカが大きく増えて0.2トンの水揚げされた。

大型定置網では、マサバが減って中主体に0.9トン、マルソウダが大きく増えて0.6トン、ブリが大きく減って0.4トン、マアジが大きく減って小主体に0.2トン、イシダイが増えて大主体に0.2トンの水揚げされた。

漁獲量集計表（漁獲量が0.1トン以上のものを抜粋）

| 海区   | 漁業種類  | 出漁隻数<br>(のべ) | 魚種      | 漁獲量   | (kg)             | 銘柄       | 前週比※ |
|------|-------|--------------|---------|-------|------------------|----------|------|
|      |       |              |         |       | 1日1隻あたり<br>平均漁獲量 |          |      |
| 紀伊水道 | 船びき網  | 4            | シラス     | 400   | 100              |          | ↗    |
|      | 釣り    | 6            | タチウオ    | 163   | 27               |          | ↗    |
|      | 延縄    | 39           | タチウオ    | 988   | 25               |          | ↗    |
|      |       |              | メダイ     | 382   | 42               | 小主体      | ↗    |
|      |       |              | ブリ      | 265   | 16               | めじろ級主体   | ↗    |
|      |       |              | シマフグ    | 220   | 13               |          | ↗    |
|      |       |              | ムツ      | 213   | 19               |          | ↗    |
|      |       |              | アカムツ    | 198   | 18               |          | ↗    |
|      |       |              | マサバ     | 181   | 6                | 大主体      | ↗    |
|      |       |              | サワラ     | 126   | 8                | 2-3kg級主体 | ↗    |
|      | 建網    | 19           | カワハギ    | 181   | 10               | 大主体      | ↗    |
|      | 小型定置網 | 13           | ブリ      | 298   | 23               |          | ↘    |
|      |       |              | ヒラメ     | 236   | 17               | 大主体      | →    |
|      |       |              | マアジ     | 201   | 17               |          | ↘    |
|      | 底びき網  | 27           | コウイカ    | 1,643 | 61               | 大主体      | →    |
|      |       |              | いとより類   | 232   | 11               |          | ↗    |
| えそ類  |       |              | 216     | 9     |                  | ↘        |      |
| ハモ   |       |              | 211     | 12    | 中主体              | ↗        |      |
| 海部沿岸 | 釣り    | 12           | タチウオ    | 639   | 53               |          | ↗    |
|      |       |              | マアジ     | 185   | 9                | 大主体      | ↘    |
|      | 建網    | 29           | ヒラメ     | 166   | 6                |          | ↘    |
|      | 小型定置網 | 5            | マルソウダ   | 444   | 89               |          | ↗    |
|      |       |              | カタクチイワシ | 255   | 28               |          | ↘    |
|      |       |              | アオリイカ   | 151   | 4                |          | ↗    |
|      |       |              | ヒラスズキ   | 137   | 12               |          | ↗    |
|      | 大型定置網 | 4            | マサバ     | 899   | 225              | 中主体      | ↘    |
|      |       |              | マルソウダ   | 636   | 159              |          | ↗    |
|      |       |              | ブリ      | 366   | 91               |          | ↘    |
| マアジ  |       |              | 188     | 47    | 小主体              | ↘        |      |
| イシダイ |       |              | 174     | 43    | 大主体              | ↗        |      |
|      |       |              | クロダイ    | 121   | 30               | 大主体      | ↗    |

前週比 200%以上: 120-200%: 80-120%: 50-80%: 50%未満: