

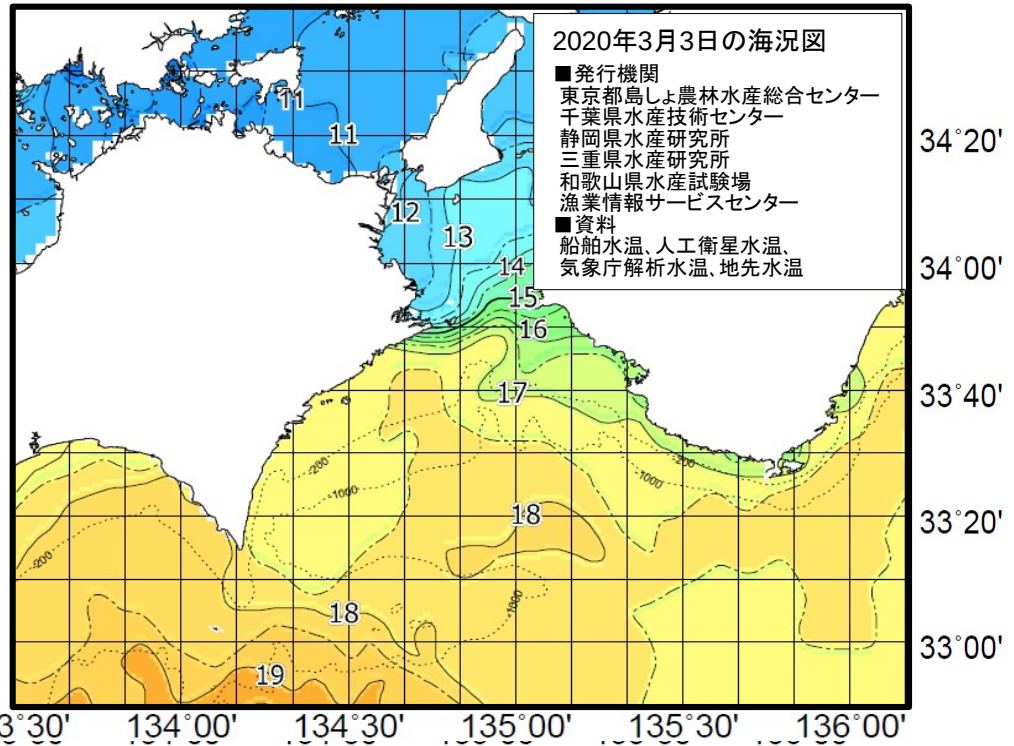
海況

1. 周辺海域の水温等

黒潮は、室戸岬沖では「離岸」して、潮岬沖では「著しく離岸」して流れている。黒潮の表面水温は20℃台。

徳島周辺海域の水温は、播磨灘は10℃～11℃台、紀伊水道は11℃～14℃台、海部沿岸は14℃～17℃台となっている。

海部沿岸への暖水波及は弱まっているようだが、内海系水の南下は見られない。



※黒潮の離接岸の表現 (いずれも正南方向)
 室戸岬沖 接岸: ~25NM やや離岸: 25~45NM 離岸: 45~65NM 著しく離岸: 65NM~
 潮岬沖 接岸: ~26NM やや離岸: 26~56NM 離岸: 56~86NM 著しく離岸: 86NM~

直近4日分の海況図を「地先水温情報」のページに掲載しています。

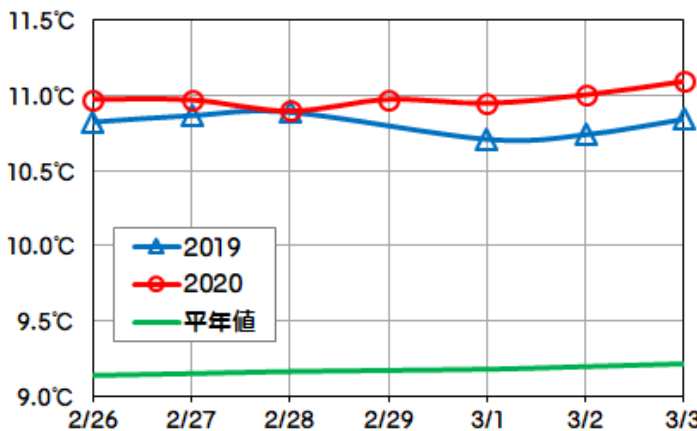
2. 地先水温(2020年2月26日～3月3日)

鳴門地区の水温は「高め」の11.1℃～10.9℃で推移した。

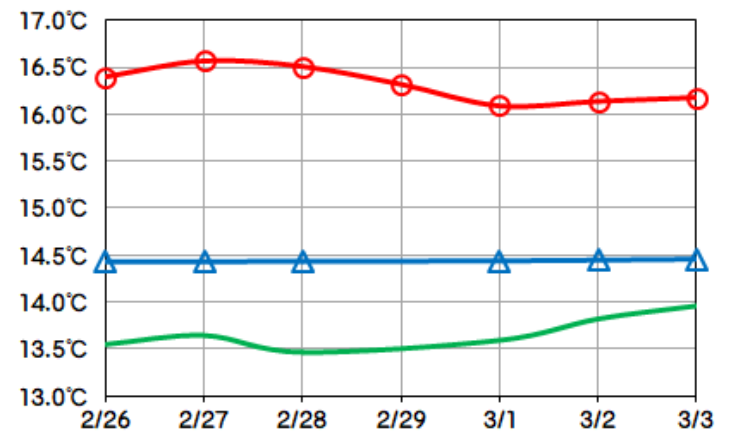
日和佐地区の水温は「高め」の16.6℃～16.1℃で推移した。

例年水温が底を打つ時期であるが、鳴門地区、日和佐地区とも水温が下がりきらず、1月や4月並の水温となっている。

鳴門地区



日和佐地区



※水温の高低 平年並み: 平年値±0.5℃未満, やや高め/やや低め: 平年値±0.5℃以上1.5℃未満
 高め/低め: 平年値±1.5℃以上2.5℃未満, かなり高め/かなり低め: ±2.5℃以上

※平年値 1984年～2018年の平滑平均値

3. 週間予報(3月4日～3月10日)

鳴門地区の水温は引き続き「高め」、日和佐地区の水温は「高め」～「やや高め」で推移する見込み。
 黒潮は、室戸岬沖では「離岸」～「著しく離岸」、潮岬沖では引き続き「著しく離岸」で推移する見込み。

漁況

2020年2月24日～3月1日

1. 紀伊水道（標本漁協：3）

釣りでは、マアジが増えて特大主体に0.1ト水揚げされた。

延縄では、タチウオが大きく減って0.8ト、メダイが増えて小主体に0.2ト水揚げされた。

建網では、カワハギが増えて大主体に0.1ト水揚げされた。

小型定置網では、ブリが大きく増えてめじろ級主体に0.6ト、ボラが大きく増えて大主体に0.5ト、マアジが増えて小小主体に0.3ト、ヒラメが増えて0.2ト水揚げされた。

底びき網では、コウイカが大主体に1.7ト、えそ類が増えて0.3ト、ケンサキイカが増えて小主体に0.2ト、ホウボウが増えて0.1ト水揚げされた。

2. 海部沿岸（標本漁協：4）

釣りでは、マアジが大きく増えて大主体に0.3ト、タチウオが大きく減って0.2ト水揚げされた。

延縄では、キダイが増えて大主体に0.1ト水揚げされた。

建網では、ヒラメが減って0.2ト水揚げされた。

小型定置網では、カタクチイワシが増えて0.9ト水揚げされた。

大型定置網では、マサバが大きく増えて中主体に1.2ト、ブリが大きく増えて0.9ト、マアジが大きく増えて小小主体に0.4ト、メジナが大きく増えて中主体に0.2ト水揚げされた。

漁獲量集計表（漁獲量が0.1トン以上のものを抜粋）

海区	漁業種類	出漁隻数 (のべ)	魚種	漁獲量	(kg)	銘柄	前週比※
					1日1隻あたり 平均漁獲量		
紀伊水道	釣り	6	マアジ	118	20	特大主体	↗
	延縄	36	タチウオ	781	22		↘↘
		5	メダイ	187	37	小主体	↗
		5	ムツ	130	26		↗
		12	ブリ	127	11	めじろ級主体	↘↘
	建網	17	カワハギ	137	8	大主体	↗
	小型定置網	16	ブリ	630	39	めじろ級主体	↗↗
		7	ボラ	503	72	大主体	↗↗
		15	マアジ	327	22	小小主体	↗
		16	ヒラメ	235	15		↗
	底びき網	45	コウイカ	1,727	38	大主体	→
		40	えそ類	337	8		↗
		40	ケンサキイカ	215	5	小主体	↗
		40	ホウボウ	119	3		↗
		30	ハモ	115	4	中主体	→
		21	マダイ	107	5	大主体	↗
29		あんこう類	105	4		↗	
30	ヒラメ	101	3		↗		
海部沿岸	釣り	22	マアジ	269	12	大主体	↗↗
		13	タチウオ	249	19		↘↘
	延縄	5	キダイ	102	20	大主体	↗
	建網	29	ヒラメ	211	7		↘
	小型定置網	17	カタクチイワシ	857	50		↗
	大型定置網	6	マサバ	1,249	208	中主体	↗↗
			ブリ	892	149		↗↗
			マアジ	382	64	小小主体	↗↗
			メジナ	177	30	中主体	↗↗
	イシダイ	128	21	大主体	↗↗		

※ 前週比 200%以上:↗↗ 120-200%:↗ 80-120%:→ 50-80%:↘ 50%未満:↘↘