

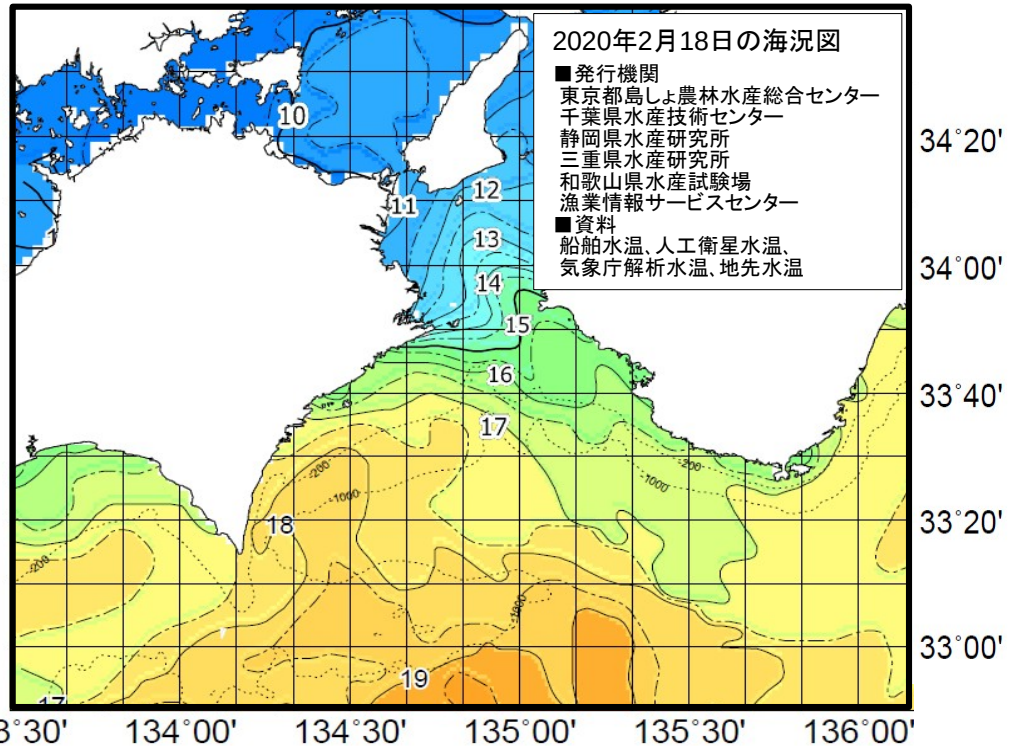
## 海況

### 1. 周辺海域の水温等

黒潮は、室戸岬沖を「離岸」、潮岬沖を「著しく離岸」して流れている。黒潮の表面水温は20℃台。

徳島周辺海域の水温は、播磨灘は9℃～10℃台、紀伊水道は10℃～13℃台、海部沿岸は13℃～17℃台となっている。

海部沿岸には外洋系暖水が波及しており、内海系水の南下はみられない。



※黒潮の離接岸の表現 (いずれも正南方向)  
 室戸岬沖 接岸：～25NM やや離岸：25～45NM 離岸：45～65NM 著しく離岸：65NM～  
 潮岬沖 接岸：～26NM やや離岸：26～56NM 離岸：56～86NM 著しく離岸：86NM～

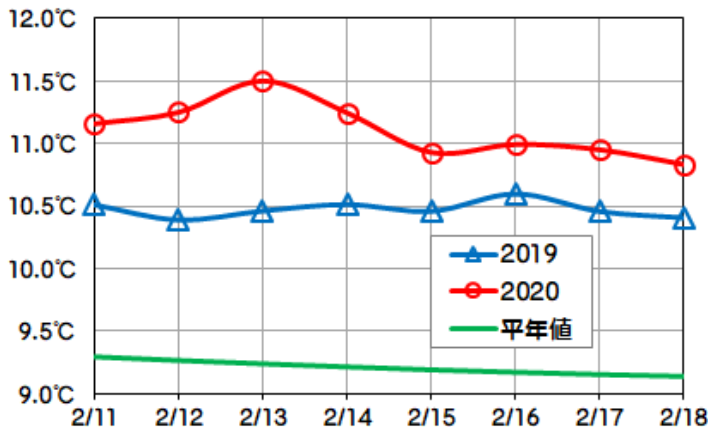
直近4日分の海況図を「地先水温情報」のページに掲載しています。

### 2. 地先水温(2020年2月11日～2月18日)

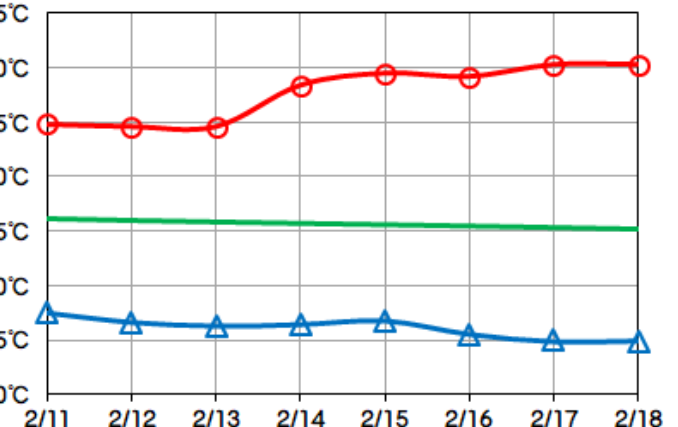
鳴門地区の水温は「高め」の11.5℃～10.8℃で推移した。

日和佐地区の水温は「やや高め」～「高め」の15.5℃～16.0℃で、暖水波及の影響を受けた期間後半は16℃前後の高い値で推移した。

#### 鳴門地区



#### 日和佐地区



※水温の高低 平年並み：平年値±0.5℃未満、やや高め/やや低め：平年値±0.5℃以上1.5℃未満  
 高め/低め：平年値±1.5℃以上2.5℃未満、かなり高め/かなり低め：±2.5℃以上

※平年値 1984年～2018年の平滑平均値

### 3. 週間予報(2月19日～2月25日)

鳴門地区の水温は「高め」、日和佐地区の水温は「やや高め」～「平年並み」で推移する見込み。

黒潮は、室戸岬沖では「離岸」、潮岬沖では「著しく離岸」で推移する見込み。

**漁況** 2020年2月10日～2月16日

1. 紀伊水道（標本漁協：3（うち1漁協は休漁中））

釣りでは、マアジが特大主体に0.2ト水揚げされた。

延縄では、タチウオが大きく増えて特大主体に1.6ト、ブリが増えて中主体に0.7ト、ムツ（くろむつ）が0.2ト、シマフグが大きく減って0.2ト、アカムツが0.1ト水揚げされた。

小型定置網では、マアジが0.5ト、ブリが増えてめじろ級主体に0.3ト、ボラが大主体に0.2ト、ヒラメが大主体に0.2ト、すずき類が増えて0.1ト水揚げされた。

底びき網では、コウイカが大主体に2.0ト、えそ類が減って0.4ト、シリヤケイカが0.3ト、マダイが大きく増えて大主体に0.3ト、ケンサキイカが小主体に0.2ト、モンゴウイカが0.2ト、かます類が増えて0.1ト、ハウボウが大きく増えて0.1ト水揚げされた。

2. 海部沿岸（標本漁協：4）

釣りでは、タチウオが1.1ト、マアジが大主体に0.1ト水揚げされた。

延縄では、シロサバフグが大きく減って大主体に0.1ト水揚げされた。

建網では、ヒラメが増えて0.2ト水揚げされた。

小型定置網では、カタクチイワシが増えて0.4ト、マアジが大きく増えて小小主体に0.4ト水揚げされた。

大型定置網は、潮が速い日が多く操業が2回にとどまり、水揚げはきわめて低調だった。

漁獲量集計表（漁獲量が0.1トン以上のものを抜粋）

海区	漁業種類	出漁隻数 (のべ)	魚種	漁獲量	(kg)	銘柄	前週比※	
					1日1隻あたり 平均漁獲量			
紀伊水道	釣り	14	マアジ	168	12	特大主体	→	
	延縄	54	タチウオ	1,562	29	特大主体	↗↗	
		32	ブリ	666	21	中主体	↗	
		14	ムツ	246	18		→	
		21	シマフグ	207	10		↘↘	
		17	アカムツ	122	7		→	
		20	マアジ	455	23		→	
	小型定置網	15	ブリ	339	23	めじろ級主体	↗	
		9	ボラ	184	20	大主体	→	
		16	ヒラメ	176	11	大主体	→	
		12	すずき類	122	10		↗	
		底びき網	48	コウイカ	1,970	41	大主体	→
			35	えそ類	394	11		↘
	20		シリヤケイカ	335	17		→	
	24		マダイ	312	13	大主体	↗↗	
	36		ケンサキイカ	176	5	小主体	→	
	33		モンゴウイカ	170	5		→	
	29		かます類	126	4		↗	
37	ハウボウ	121	3		↗↗			
海部沿岸	釣り	15	タチウオ	1,058	71		→	
		22	マアジ	142	6	大主体	→	
	延縄	5	シロサバフグ	110	22	大主体	↘↘	
	建網	22	ヒラメ	153	7		↗	
	小型定置網	11	カタクチイワシ	444	40		↗	
		13	マアジ	371	29	小小主体	↗↗	

※ 前週比 200%以上:↗↗ 120-200%:↗ 80-120%:→ 50-80%:↘ 50%未満:↘↘