

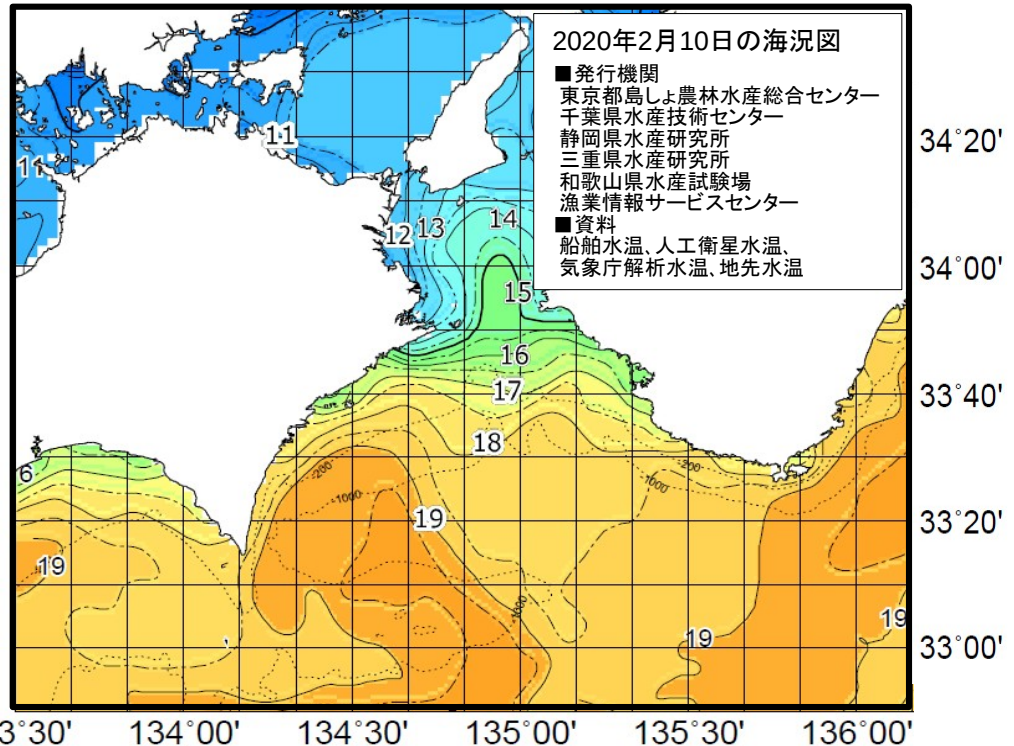
海況

1. 周辺海域の水温等

黒潮は、室戸岬沖を「離岸」、潮岬沖を「著しく離岸」して流れている。黒潮の表面水温は20℃～21℃台。

徳島周辺海域の水温は、播磨灘は10℃～11℃台、紀伊水道は11℃～14℃台、海部沿岸は13℃～17℃台となっている。

先週後半から海部沿岸の暖水波及が弱まっていたが、10日の海況図では再び南方から暖水が流入してきている模様。



※黒潮の離接岸の表現

室戸岬沖 接岸: ~25NM やや離岸: 25~45NM 離岸: 45~65NM 著しく離岸: 65NM~
潮岬沖 接岸: ~26NM やや離岸: 26~56NM 離岸: 56~86NM 著しく離岸: 86NM~

(いずれも正南方向)

直近4日分の海況図を「地先水温情報」のページに掲載しています。

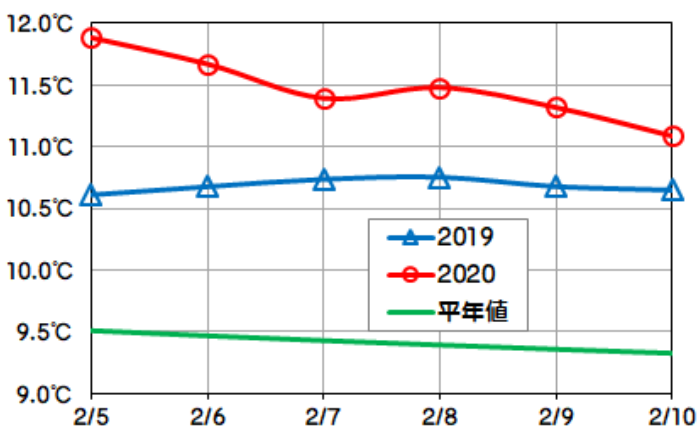
2. 地先水温(2020年2月5日～2月10日)

鳴門地区の水温は「高め」の11.9℃～11.1℃で推移した。

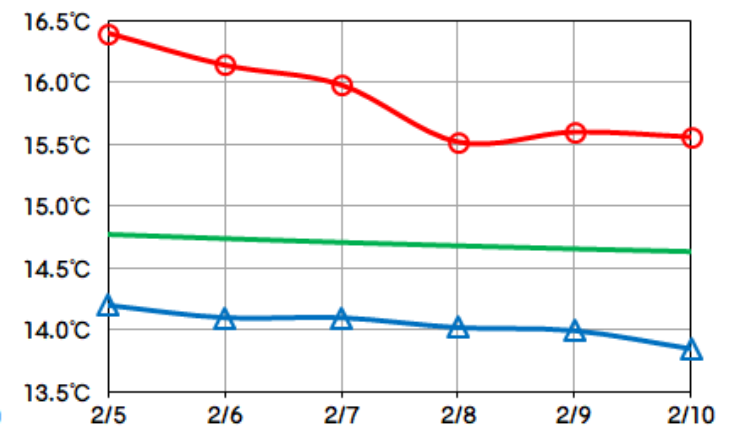
日和佐地区の水温は「高め」～「やや高め」の16.4℃～15.5℃で推移した。

「高め」～「かなり高め」で推移していた牟岐地区、浅川地区の水温は、4日から6日にかけて大きく下がり、年始以来1ヶ月ぶりに「やや低め」となっている。

鳴門地区



日和佐地区



※水温の高低 平年並み: 平年値±0.5℃未満, やや高め/やや低め: 平年値±0.5℃以上1.5℃未満
高め/低め: 平年値±1.5℃以上2.5℃未満, かなり高め/かなり低め: ±2.5℃以上

※平年値 1984年～2018年の平滑平均値

3. 週間予報(2月11日～2月18日)

鳴門地区の水温は「高め」～「やや高め」、日和佐地区の水温は「やや高め」～「平年並み」で推移する見込み。

黒潮は、室戸岬沖では「離岸」、潮岬沖では「著しく離岸」で推移する見込み。

1. 紀伊水道（標本漁協：3（うち漁協は休漁中））

釣りでは、マアジが大きく増えて特大主体に0.2ト水揚げされた。

延縄では、タチウオが大きく増えて特大主体に0.7ト、シマフグが大きく増えて0.5ト、ブリがめじろ級主体に0.4ト、ムツが大きく増えて0.2ト、サワラが増えて2-3kg級主体に0.2ト、アカムツが大きく増えて0.2ト水揚げされた。

建網では、カワハギが減って大主体に0.2ト水揚げされた。

小型定置網では、マアジが減って小小主体に0.4ト、ブリがめじろ級主体に0.3ト、ボラが大きく減って大主体に0.2ト、ヒラメが減って大主体に0.2ト水揚げされた。

底びき網では、コウイカが大きく増えて大主体に1.8ト、えそ類が増えて0.5ト、シリヤケイカが減って0.4ト、ケンサキイカが小主体に0.2ト水揚げされた。

2. 海部沿岸（標本漁協：4）

釣りでは、タチウオが増えて1.1ト、マアジが大きく増えて大主体に0.2ト水揚げされた。

延縄では、キダイが増えて大主体に0.3ト水揚げされた。

小型定置網では、カタクチイワシが大きく増えて0.3ト、アオリイカが大きく増えて0.2ト水揚げされた。

大型定置網では、マアジが大きく増えて小小主体に1.0ト、ブリが減ってつばす級主体に0.6ト、マサバが減って小主体に0.5ト水揚げされた。

漁獲量集計表（漁獲量が0.1トン以上のものを抜粋）

海区	漁業種類	出漁隻数 (のべ)	魚種	漁獲量	(kg)	銘柄	前週比※
					1日1隻あたり 平均漁獲量		
紀伊水道	釣り	13	マアジ	195	15	特大主体	↗
	延縄	31	タチウオ	658	21	特大主体	↗
		23	シマフグ	488	21		↗
		20	ブリ	438	22	めじろ級主体	→
		15	ムツ	225	15		↗
		20	サワラ	183	9	2-3kg級主体	↗
		15	アカムツ	152	10		↗
		11	クロサバフグ	121	11		↗
	建網	14	カワハギ	171	12	大主体	↘
		14	カサゴ	105	8		↗
	小型定置網	16	マアジ	384	24	小小主体	↘
		13	ブリ	282	22	めじろ級主体	→
		8	ボラ	194	24	大主体	↘↘
		17	ヒラメ	173	10	大主体	↘
		9	すずき類	101	11	大主体	↘↘
	底びき網	36	コウイカ	1,826	51	大主体	↗
		31	えそ類	541	17		↗
		21	シリヤケイカ	354	17		↘
		31	ケンサキイカ	179	6	小主体	→
		27	モンゴウイカ	144	5		↗
		29	シログチ	117	4		→
21		シログチ	117	4		→	
海部沿岸	釣り	21	タチウオ	1,055	50		↗
		14	マアジ	170	12	大主体	↗
		19	ブリ	114	6	めじろ級主体	↗
	延縄	8	キダイ	256	32	大主体	↗
	小型定置網	12	カタクチイワシ	301	25		↗
		38	アオリイカ	177	5		↗
		20	すずき類	114	6		↗
	大型定置網	6	マアジ	964	161	小小主体	↗
			ブリ	579	97	つばす級主体	↘
			マサバ	532	89	小主体	↘
サワラ			145	24		↗	

※ 前週比 200%以上:↗ 120-200%:↗ 80-120%:→ 50-80%:↘ 50%未満:↘↘