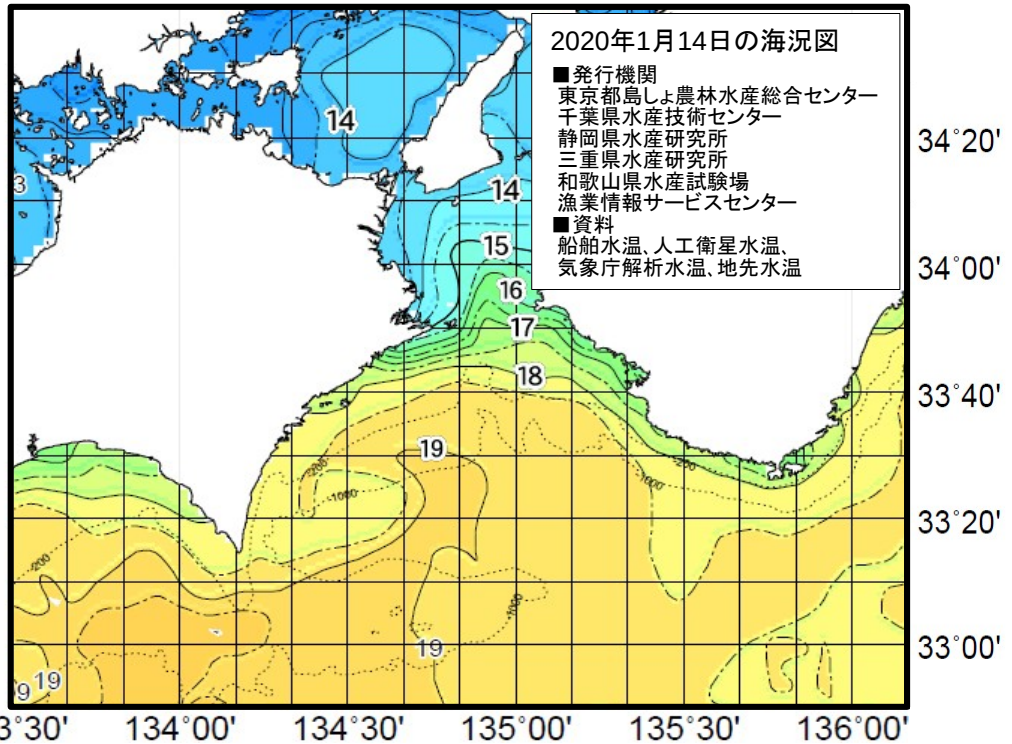


## 海況

### 1. 周辺海域の水温等

黒潮は、室戸岬沖を「離岸」、潮岬沖を「著しく離岸」して流れている。黒潮の表面水温は21℃～22℃台。

徳島周辺海域の水温は、播磨灘は13℃台、紀伊水道は13℃～15℃台、海部沿岸は南15℃～18℃台となっている。海部沿岸には外洋系暖水波及が弱まりながらも続いているとみられ、内海系冷水と外洋系暖水の境界が美波町沖にある模様。



※黒潮の離接岸の表現

室戸岬沖 接岸: ~25NM やや離岸: 25~45NM 離岸: 45~65NM 著しく離岸: 65NM~  
潮岬沖 接岸: ~26NM やや離岸: 26~56NM 離岸: 56~86NM 著しく離岸: 86NM~

(いずれも正南方向)

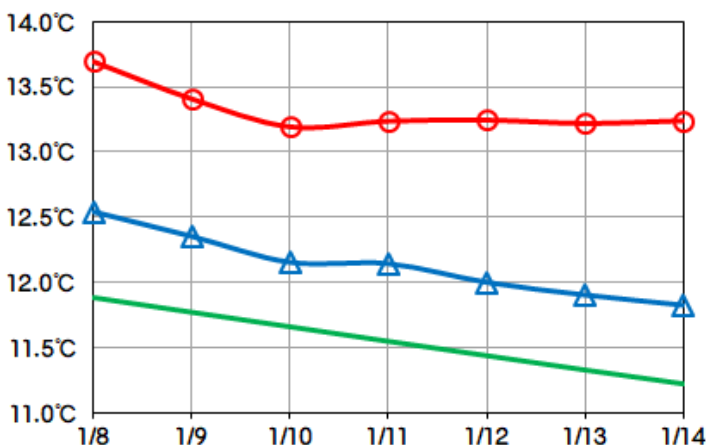
直近4日分の海況図を「地先水温情報」のページに掲載しています。

### 2. 地先水温(2020年1月8日～1月14日)

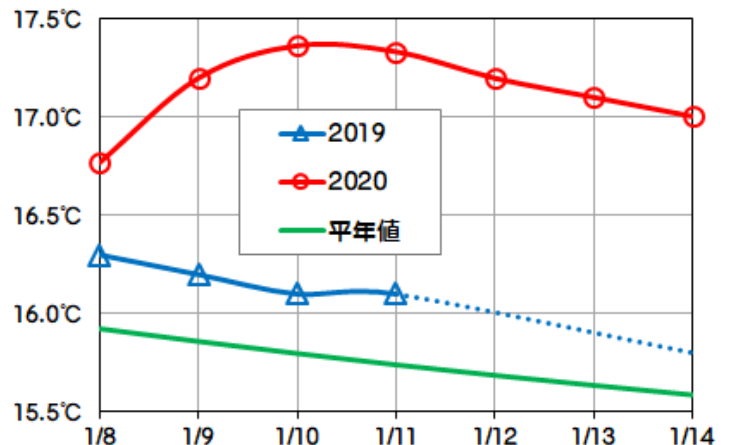
鳴門地区の水温は「やや高め」～「高め」の13.7℃～13.2℃で、10日以降下がらずほぼ横ばいとなった。

日和佐地区の水温は外洋系暖水の波及により「やや高め」～「高め」の16.8℃～17.4℃で推移した。

#### 鳴門地区



#### 日和佐地区



※水温の高低 平年並み: 平年値±0.5℃未満, やや高め/やや低め: 平年値±0.5℃以上1.5℃未満  
高め/低め: 平年値±1.5℃以上2.5℃未満, かなり高め/かなり低め: ±2.5℃以上

※平年値 1984年～2018年の平滑平均値

### 3. 週間予報(1月15日～1月21日)

鳴門地区の水温、日和佐地区の水温はともに「やや高め」～「高め」で推移する見込み。

黒潮は引き続き、室戸岬沖で「離岸」、潮岬沖で「著しく離岸」で推移する見込み。

**漁況** 2020年1月6日～1月12日

強風の影響などで全体的に漁獲量が少ない。

**1. 紀伊水道（標本漁協：3）**

標本漁協の船びき網は1月いっぱい休漁。

釣りでは、マアジが大きく増えて特大主体に0.2ト水揚げされた。

延縄では、サワラが減って2kg級主体に1.6ト、シマフグが増えて1.3ト、ブリがめじろ級主体に0.2ト水揚げされた。

建網では、カワハギが大きく減って大主体に0.1ト水揚げされた。

小型定置網では、マアジが大きく減って小小主体に0.7ト、ブリがめじろ級主体に0.4ト、イサキが大きく減って大主体に0.3ト水揚げされた。

底びき網では、コウイカが大主体に0.6ト、えそ類が減って0.4ト、モンゴウイカが減って0.3ト、小型のケンサキイカが増えて0.2ト水揚げされた。

**2. 海部沿岸（標本漁協：4）**

釣りでは、タチウオが大きく減って0.8ト、キハダが大きく増えて0.5ト、アオリイカが増えて0.2ト水揚げされた。

小型定置網では、メジナが増えて1.6ト、アオリイカが0.4ト水揚げされた。

大型定置網では、マサバが中主体に0.4ト、メアジが大きく減って0.4ト水揚げされた。

**漁獲量集計表（漁獲量が0.1トン以上のものを抜粋）**

海区	漁業種類	出漁隻数 (のべ)	魚種	漁獲量	(kg)	銘柄
					1日1隻あたり 平均漁獲量	
紀伊水道	釣り	7	マアジ	172	25	特大主体
	延縄	57	サワラ	1,553	27	2kg級主体
		55	シマフグ	1,338	24	
		9	ブリ	158	18	めじろ級主体
	建網	9	カワハギ	122	14	大主体
	小型定置網	15	マアジ	695	46	小小主体
		14	ブリ	366	26	めじろ級主体
		5	イサキ	275	55	大主体
		14	ヒラメ	148	11	
		6	メジナ	139	23	
		6	ヒラスズキ	138	23	
		14	カワハギ	119	9	大主体
	底びき網	12	マダイ	100	8	
		20	コウイカ	634	32	大主体
		14	えそ類	409	29	
		19	モンゴウイカ	260	14	
		17	ケンサキイカ	186	11	小主体
	11	ヒメジ	135	12		
海部沿岸	釣り	11	タチウオ	782	71	
		7	キハダ	544	78	
		33	アオリイカ	228	7	
	延縄	3	メダイ	467	156	大主体
	小型定置網	15	メジナ	1,606	107	
		61	アオリイカ	415	7	
	大型定置網	4	マサバ	400	100	中主体
			メアジ	362	91	
			マアジ	105	26	小小主体