



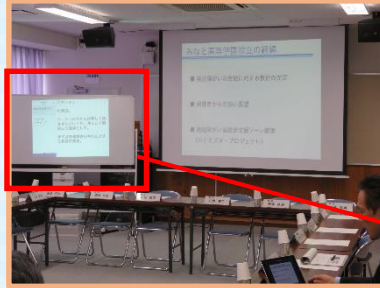
令和元年度第2回県内学事視察

平成24年の開校以来、高等学校段階の病弱又は知的障がいを伴う発達障がいの生徒を対象とした特別支援学校として、生徒の就労に向けた、現場実習や外部人材を活用した多様な授業など、特色ある取組を推進する、みなと高等学園を視察しました。

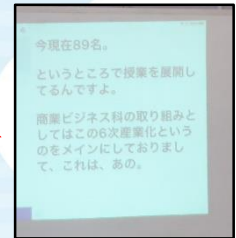
令和元年12月17日（火）
徳島県立みなと高等学園



学校概要説明



本田校長先生から学校概要について、スマート字幕を活用して説明をいただきました。発言内容が左前方のスクリーンに表示されます。



授業視察

「就労」への確かな力につなげる豊かな実習や作業学習



2年生音楽



2年生美術



2年生情報処理

感性が輝く！



校舎内のいたるところに生徒のみなさんの作品が展示されています。



1年生環境園芸



3年生加工デザイン



3年生ビルメンテナンス