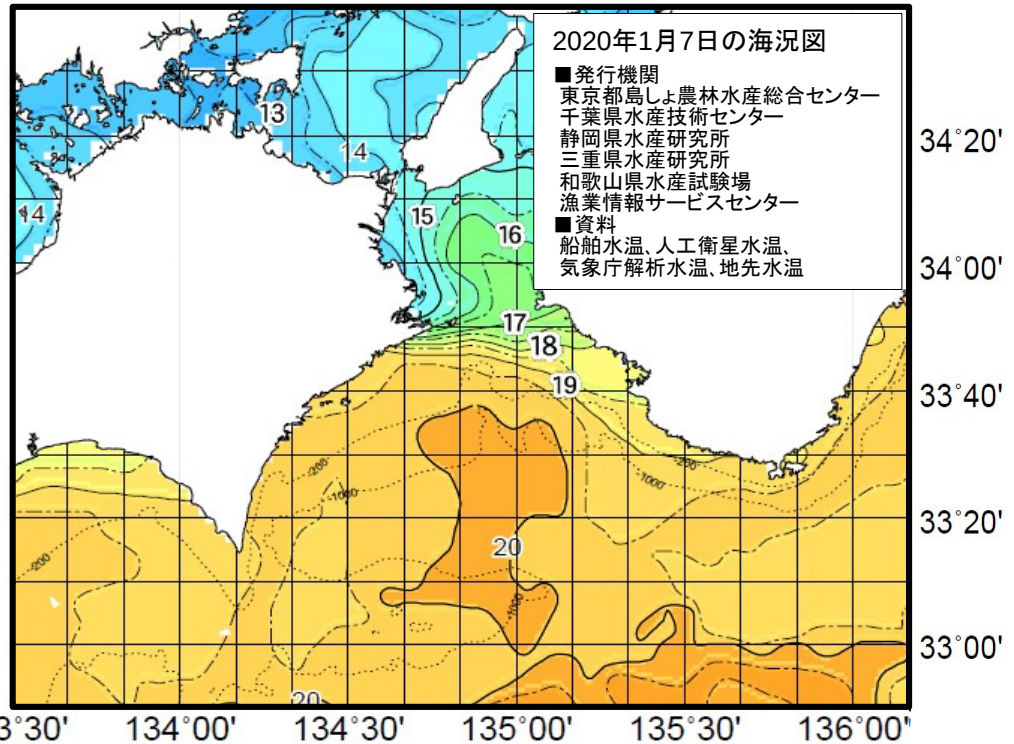


海況

1. 周辺海域の水温等

黒潮は、室戸岬沖を「やや離岸」～「離岸」、潮岬沖を「著しく離岸」して流れている。黒潮の表面水温はおおむね22℃台。

徳島周辺海域の水温は、播磨灘は13℃～14℃台、紀伊水道は徳島側14℃～15℃台、和歌山側16℃台となっている。海部沿岸には南方からの暖水が波及している。内海系冷水と外洋系暖水の境界がある美波町沿岸は16℃～19℃台、牟岐町以南はおおむね19℃台となっている。



※黒潮の離接岸の表現

室戸岬沖 接岸：～25NM やや離岸：25～45NM 離岸：45～65NM 著しく離岸：65NM～
潮岬沖 接岸：～26NM やや離岸：26～56NM 離岸：56～86NM 著しく離岸：86NM～

(いずれも正南方向)

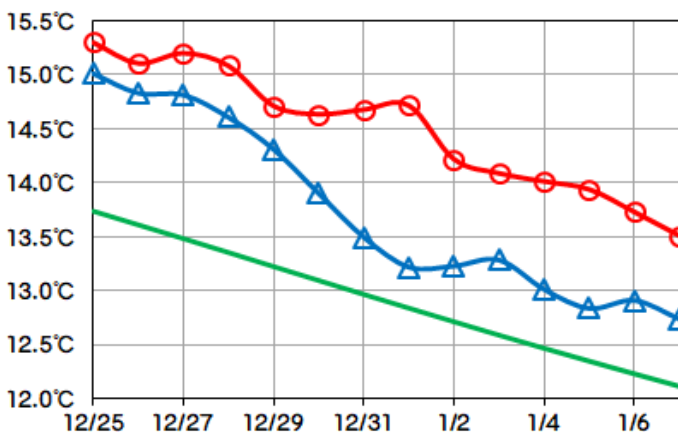
直近4日分の海況図を「地先水温情報」のページに掲載しています。

2. 地先水温 (2019年12月25日～2020年1月7日)

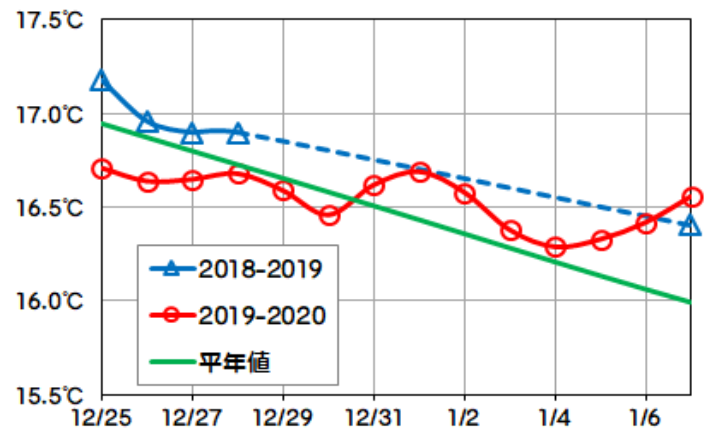
鳴門地区の水温は「やや高め」～「高め」の15.1℃～13.5℃で、断続的に下がっているが平年より高い状態が続いている。

日和佐地区の水温はおおむね「平年並み」の16.7℃～16.3℃で推移した。4日頃から外洋系暖水の波及で上昇傾向となっており、7日は16.6℃で「やや高め」となっている。

鳴門地区



日和佐地区



※水温の高低 平年並み：平年値±0.5℃未満、やや高め/やや低め：平年値±0.5℃以上1.5℃未満
高め/低め：平年値±1.5℃以上2.5℃未満、かなり高め/かなり低め：±2.5℃以上

※平年値 1984年～2018年の平滑平均値

3. 週間予報 (1月8日～1月14日)

鳴門地区の水温は引き続き「やや高め」～「高め」で推移する見込み。日和佐地区の水温は暖水波及で「平年並み」～「高め」で変動する見込み。

黒潮は室戸岬沖では「離岸」、潮岬沖では「著しく離岸」で推移する見込み。

1. 紀伊水道（標本漁協：3）

船びき網は年末までの操業で、シラスが18.8ト水揚げされた。1月は休漁。

延縄では、サワラが2kg級主体に2.2ト、シマフグが0.9ト、タチウオが特大主体に0.2ト水揚げされた。

建網では、カワハギが大主体に0.3ト水揚げされた。

小型定置網では、マアジが小小主体に1.5ト、イサキが大主体に0.7ト、ヒラスズキが大主体に0.5ト、ブリがつばす級/めじろ級主体に0.5ト、カワハギが大主体に0.4ト、メジナが0.4ト、マダイが0.3ト、ヒラメが0.2ト水揚げされた。

底びき網では、コウイカが大主体に0.6ト、えそ類が0.6ト、モンゴウイカが0.4ト、クマエビが0.3ト、ハモが0.2ト水揚げされた。

2. 海部沿岸（標本漁協：4）

釣りでは、タチウオが1.7ト水揚げされた。

小型定置網では、メジナが0.9ト、アオリイカが0.4ト、ヒラスズキが大主体に0.2ト水揚げされた。

大型定置網では、年末の操業でメアジが0.9ト、マアジが小小主体に0.5ト、マサバが小主体に0.4ト、ヒラソウダが0.4ト、クサヤムロが中主体に0.2ト、アイゴが小主体に0.2ト水揚げされた。年明け5日は潮が速く操業なし。

漁獲量集計表（漁獲量が0.2トン以上のものを抜粋）

海区	漁業種類	出漁隻数 (のべ)	魚種	漁獲量	(kg)	銘柄
					1日1隻あたり 平均漁獲量	
紀伊水道	船びき網	50	シラス	18,750	375	
	延縄	84	サワラ	2,207	26	2kg級主体
		66	シマフグ	919	14	
		21	タチウオ	230	11	特大主体
	建網	23	カワハギ	300	13	大主体
	小型定置網	32	マアジ	1,458	46	小小主体
		14	イサキ	667	48	大主体
		18	ヒラスズキ	502	28	大主体
		21	ブリ	450	21	つばす級/めじろ級主体
		31	カワハギ	409	13	大主体
		21	メジナ	403	19	
		31	マダイ	270	9	
		29	ヒラメ	236	8	
	底びき網	46	コウイカ	635	14	大主体
		34	えそ類	557	16	
42		モンゴウイカ	395	9		
44		クマエビ	339	8		
36		ハモ	236	7		
海部沿岸	釣り	21	タチウオ	1,716	82	
	小型定置網	9	メジナ	883	98	
		77	アオリイカ	358	5	
		22	ヒラスズキ	214	10	大主体
	大型定置網	6	メアジ	895	149	
			マアジ	527	88	小小主体
			マサバ	450	75	小主体
		ヒラソウダ	423	71		
		クサヤムロ	249	42	中主体	
	アイゴ	248	41	小主体		