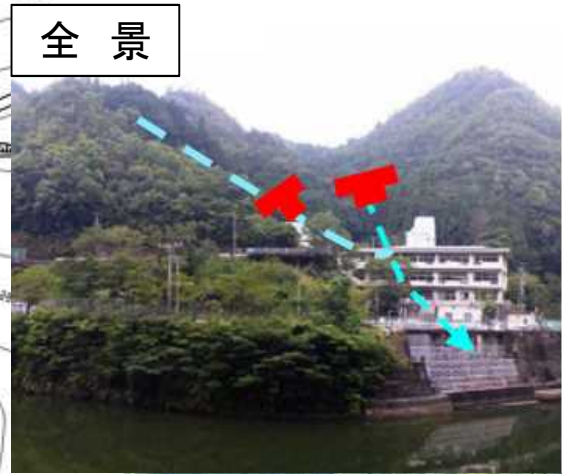
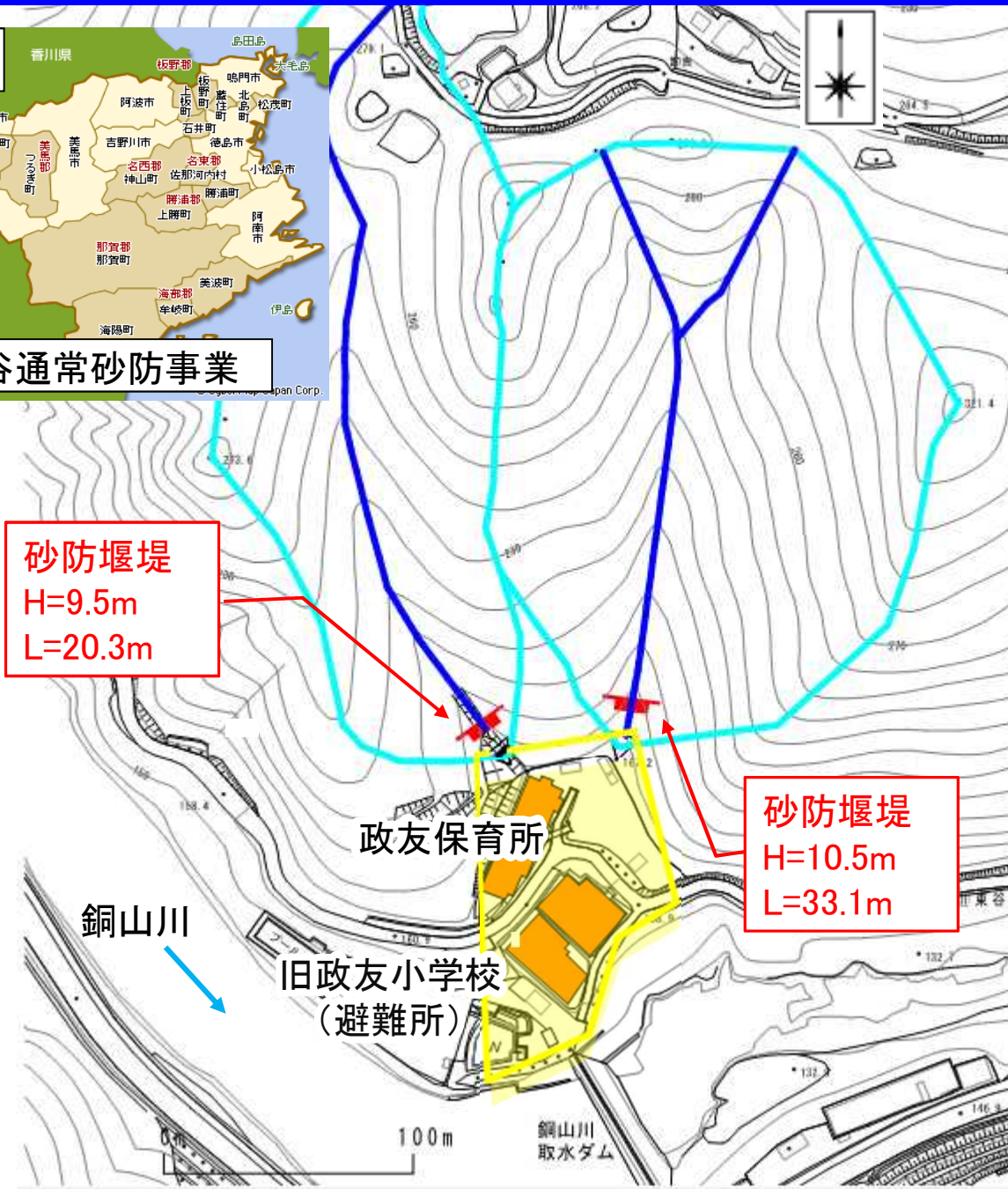


再評価【番号14】砂防防災課

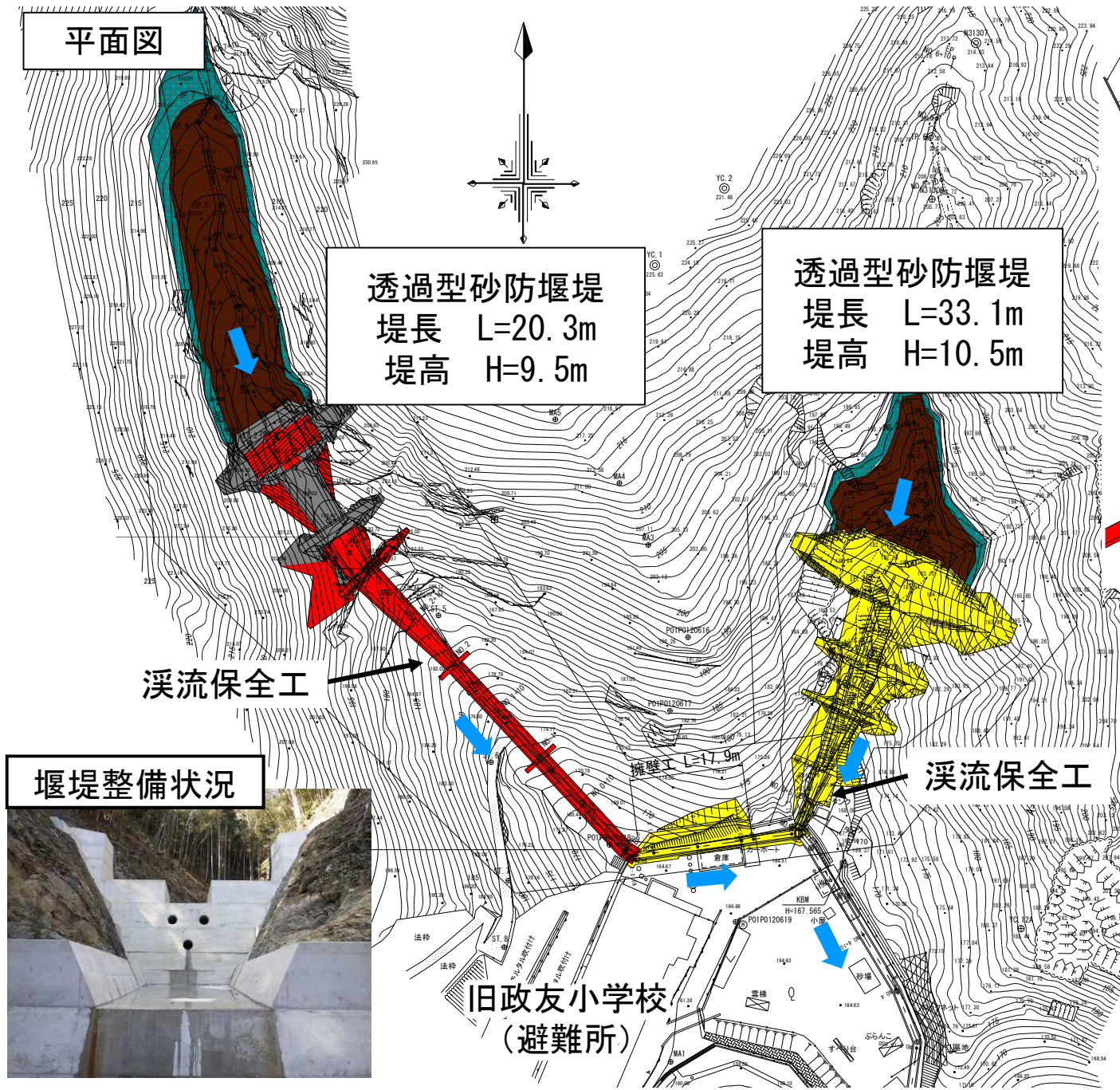
政友谷  
通常砂防事業

# 1. 事業箇所



# 2. 事業計画

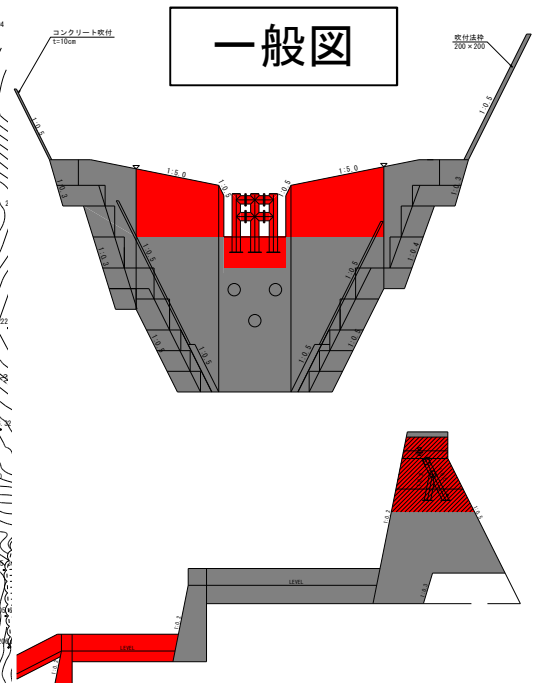
平面図



透過型砂防堰堤  
堤長 L=20.3m  
堤高 H=9.5m

透過型砂防堰堤  
堤長 L=33.1m  
堤高 H=10.5m

一般図



- 凡例
- 施工済み (H30)
  - 施工予定 (R1)
  - 施工予定 (R2以降)

- 凡例
- 計画堆砂区域
  - 計画高水位
  - ← 流水方向

堰堤整備状況



旧政友小学校  
(避難所)

擁壁 L=17.9m

溪流保全工

### 3. 費用対効果について

#### 費用対効果分析

##### 総費用

**C=3.3億円** (現在価値化後)

##### 総便益

- 一般資産被害軽減
- 公共土木施設被害軽減
- 公益事業施設被害軽減
- 応急対策費用軽減
- 人的被害軽減
- (人的被害による)精神的被害軽減

**B = 26.5億円** (現在価値化後)



$$\underline{\underline{B/C = 8.2}}$$

#### 主な保全対象

##### 保全対象

- 政友保育所
- 旧政友小学校



政友保育所

#### 他の対策

##### ソフト対策

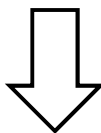
- 土砂災害警戒区域の指定
- ハザードマップの作成



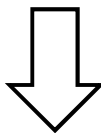
三好市ハザードマップ

## 4. 事業の経緯及び結果について

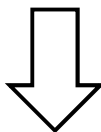
H27.4月 新規事業着手



H29.6月 用地取得完了



H29.9月 工事着手

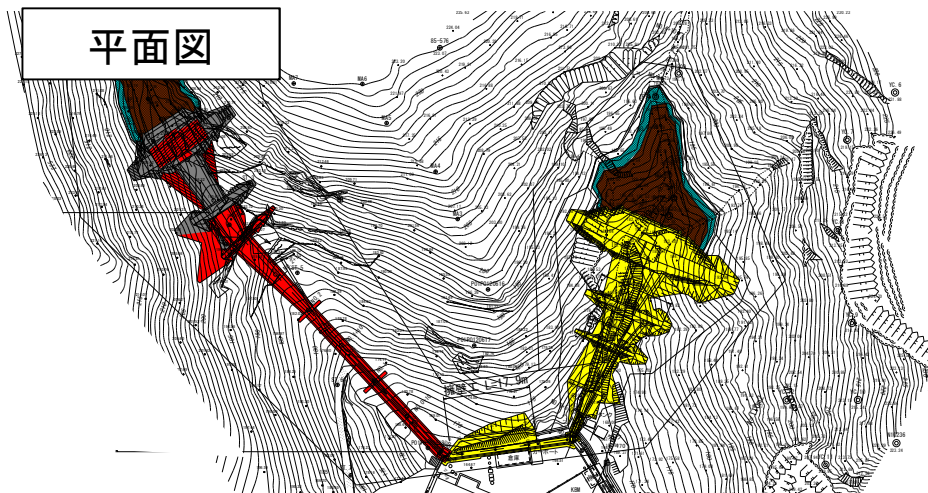


R1.11月 砂防堰堤整備中



**事業継続**

平面図



位置図

