

令和元年度 徳島県公共事業評価委員会資料

【森林整備課】

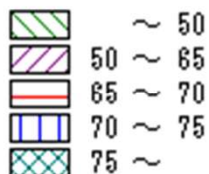
【番号10】 林道開設事業 神野玉笠線

【番号11】 林道開設事業 高越二戸線

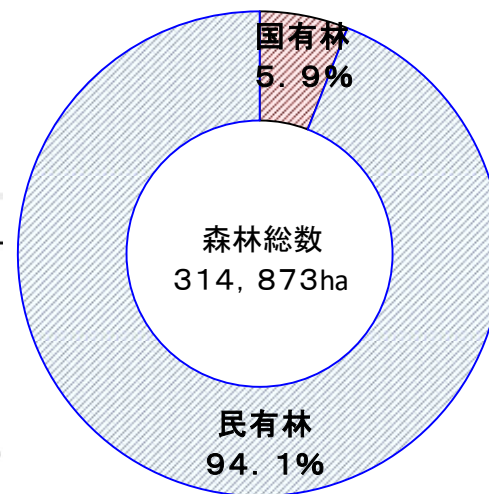
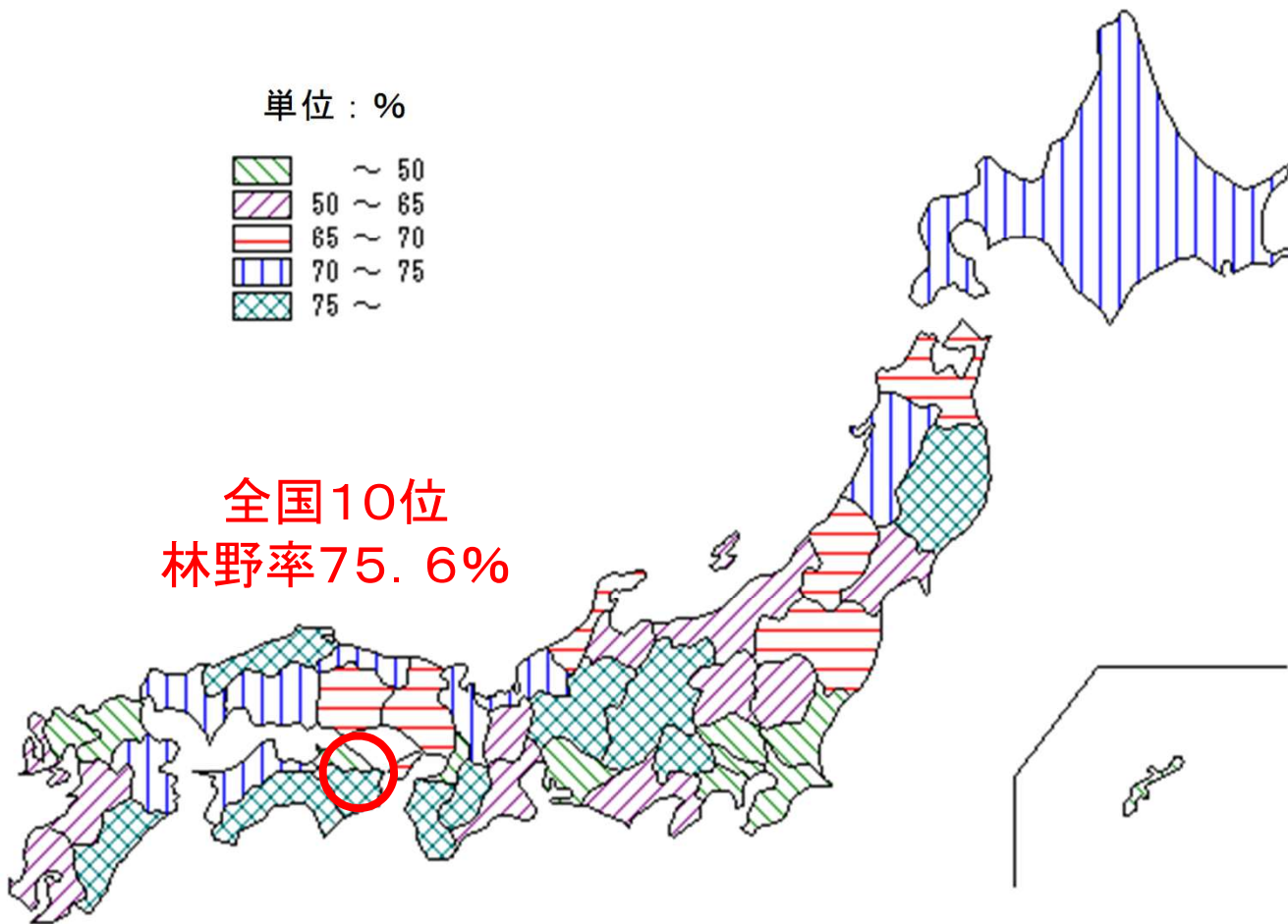
徳島県の森林・林業について

主要指標

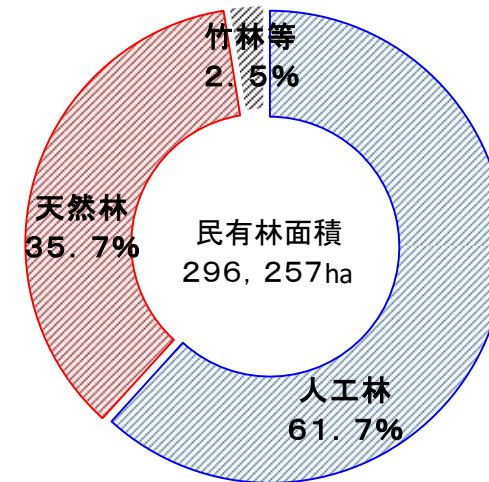
単位：%



全国10位
林野率75.6%



94.1%が民有林



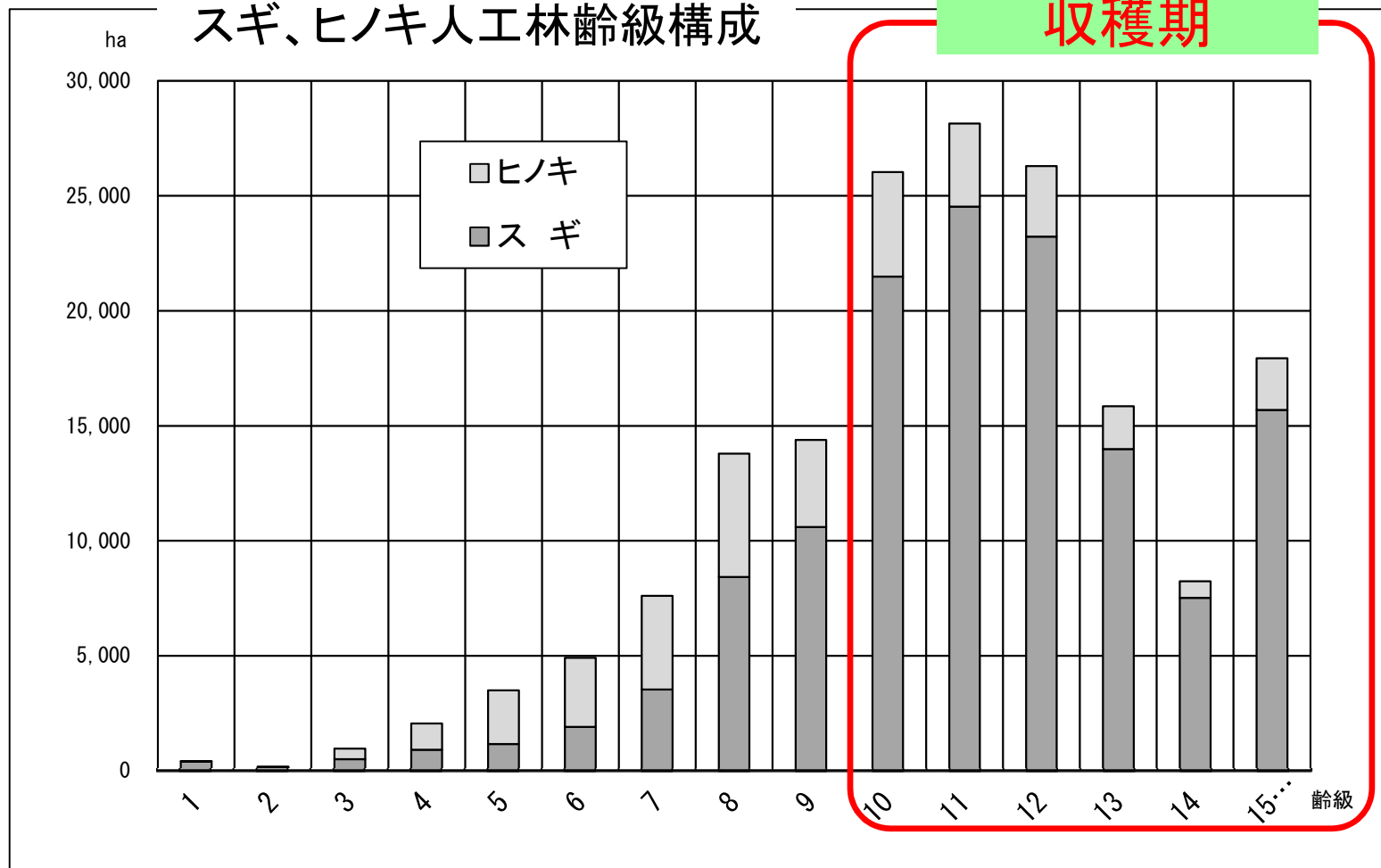
61.7%が人工林

林業をとりまく情勢

成熟した森林の状況

人工林面積の72%が
50年生以上
収穫期

スギ、ヒノキ人工林年齢構成

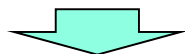


林業プロジェクトについて

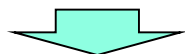


林業プロジェクトの展開

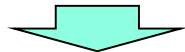
林業再生プロジェクト
(H17~H18)



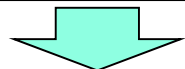
林業飛躍プロジェクト
(H19~H22)



次世代林業プロジェクト
(H23~H26)



新次元林業プロジェクト
(H27~H30)



主な成果

林業生産分野

- ◆県産材生産量 H16:174千m³ → H30:371千m³
- ◆「新林業生産システム」導入数 H30:66セット
- ◆新規林業就業者数 H30:381人
- ◆「とくしま林業アカデミー」の開講 H28.4

木材加工分野

- ◆県産材の自給率 H16:22%→H30:58.3%

木材利用分野

- ◆徳島県県産材利用促進条例 H25.4施行

令和元年～令和4年

戦略目標

スマート林業プロジェクト

- 県産材の生産・消費量
- 新規林業就業者数(累計)

H16:17万m³
H16:一人



H29:37.5万m³
H29:352人



R6:60万m³
R6:546人



R10:70万m³
R10:800人

行動計画

川上(林業生産)

- ① 森林施業
- ② 生産基盤(林内路網の延長)
- ③ 担い手

川中(木材加工)

- ① 加工体制
- ② 流通体制
- ③ 商品開発

川下(木材利用)

- ① 県内需要
- ② 木 育
- ③ 県外需要・海外輸出

林内路網整備目標

R1 7,780km



R4 8,310km

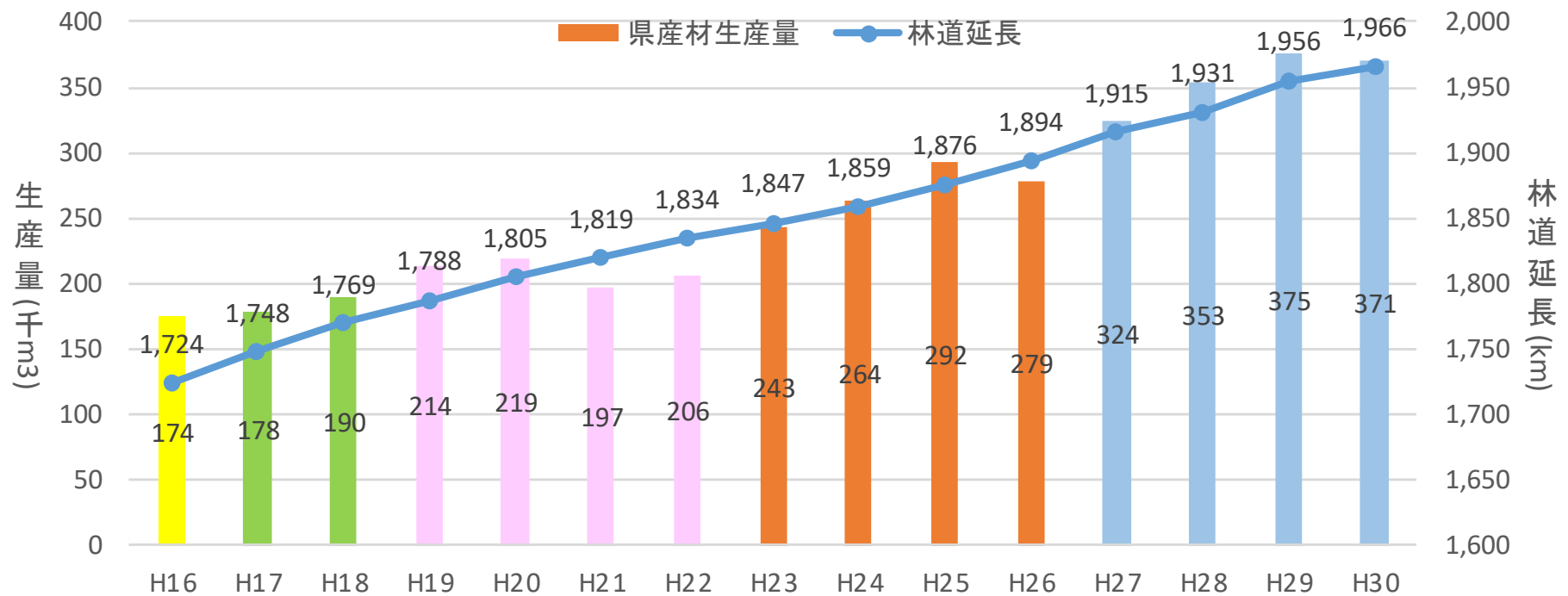
年整備目標 177km

うち林道 15km/年

H30実績 6,780km

林道が担う役割

林道開設延長と県産材生産量の推移



林業再生
プロジェクト

林業飛躍プロジェクト

次世代林業プロジェクト

新次元林業プロジェクト

スマート林業
プロジェクト

林道が担う役割



高性能林業機械の導入



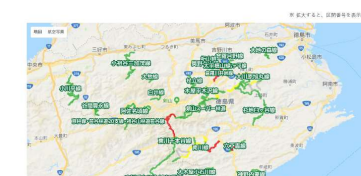
- 生産性向上
- 森林整備の推進
- 労働条件の改善
- 安全性の向上



地方創生



保健休養 レクリエーション



林道の概要

複合路網のイメージ

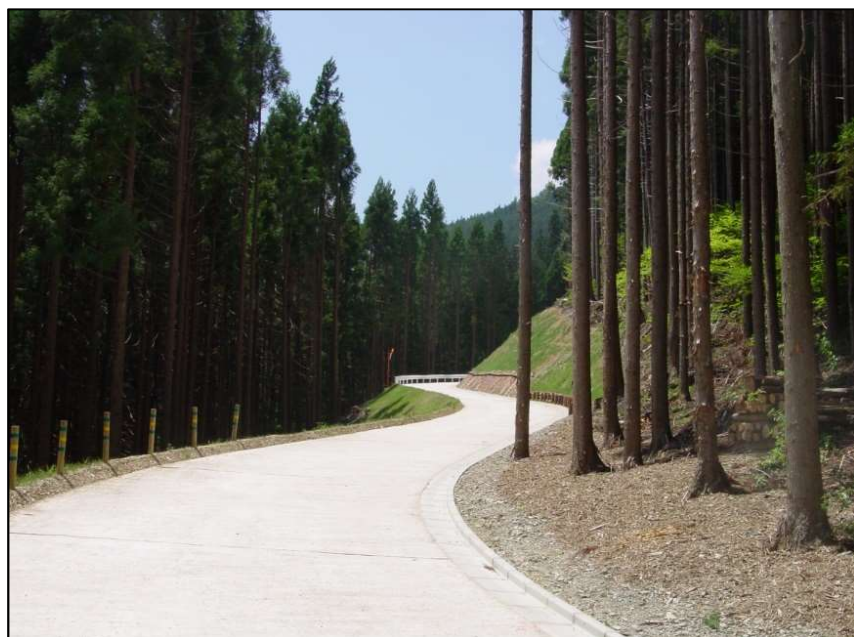
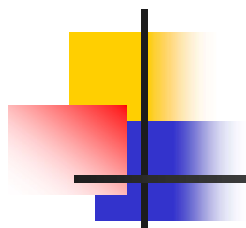
～林道の位置付け～



林内路網の概要

複合路網のイメージ

～林道の位置付け～



林道



林業専用道



森林作業道



令和元年度 徳島県公共事業評価委員会

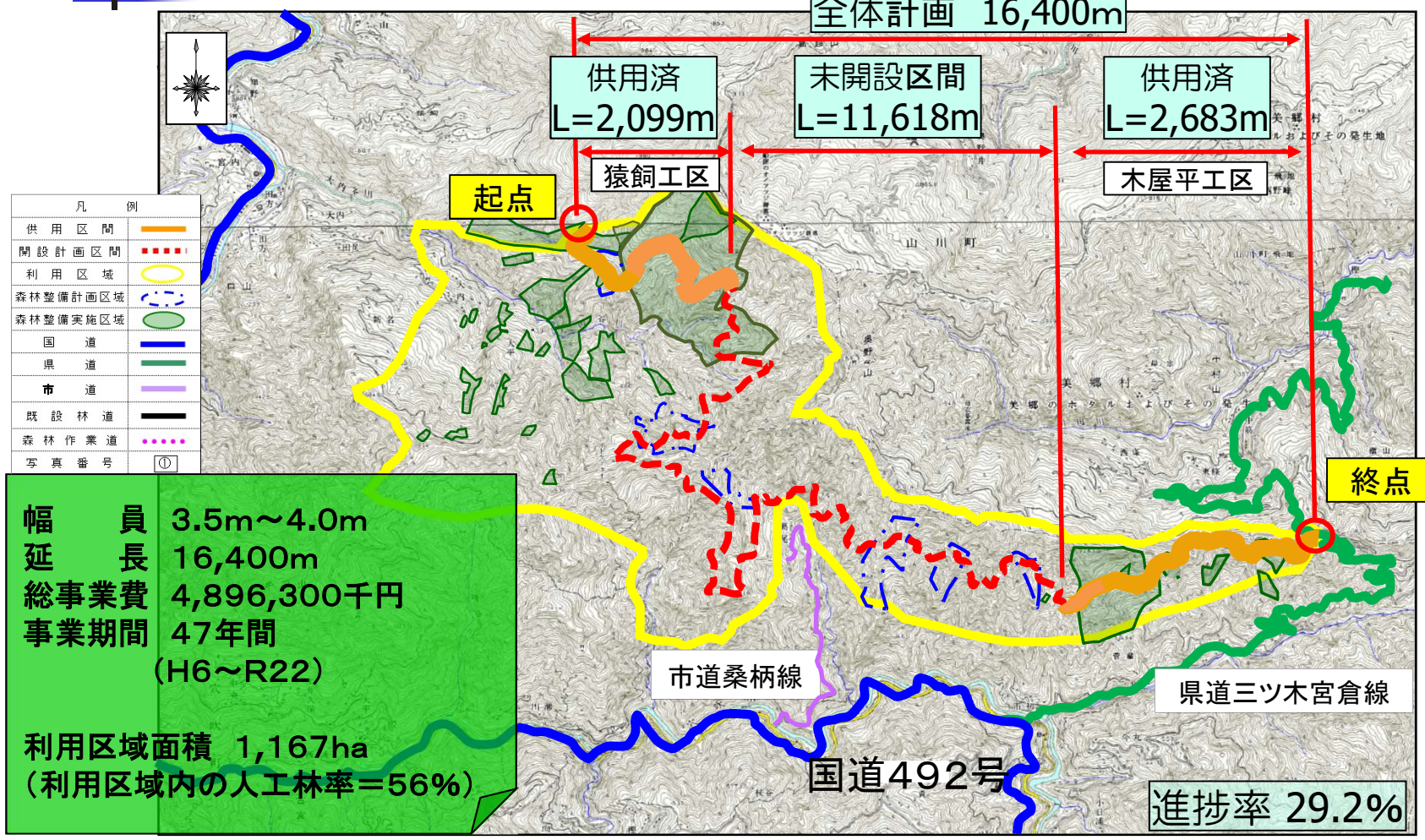
10 林道開設事業 神野玉笠線

11 林道開設事業 高越二戸線

林道 高越二戸線 位置図



高越二戸線



凡 例	
供用区間	— (Solid Orange)
開設計画区間	- - - (Red Dashed)
利用区域	○ (Yellow Outline)
森林整備計画区域	- · - · (Blue Dashed)
森林整備実施区域	● (Green Solid)
国道	— (Blue)
市道	— (Purple)
既設林道	— (Black)
森林作業道	· · · (Pink Dotted)
写真番号	①

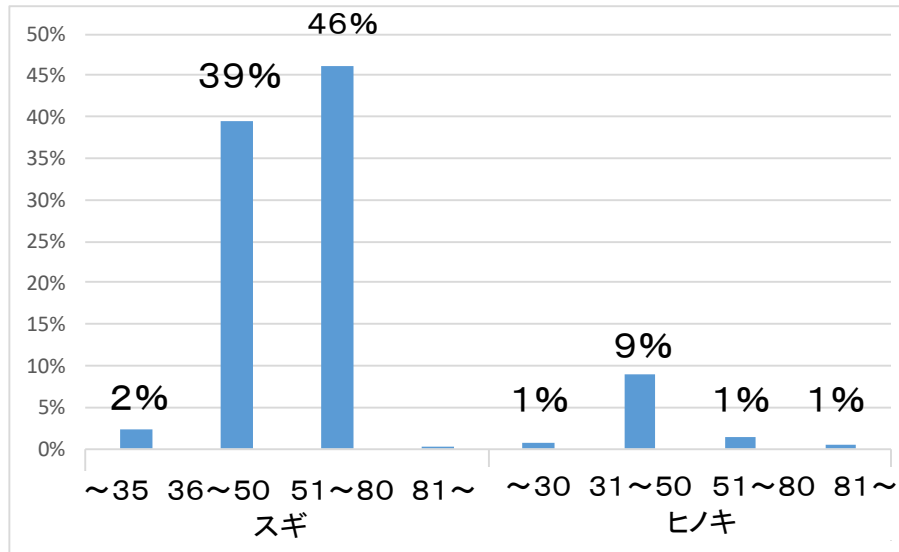
幅員 3.5m~4.0m
 延長 16,400m
 総事業費 4,896,300千円
 事業期間 47年間
 (H6~R22)

利用区域面積 1,167ha
 (利用区域内の人工林率=56%)

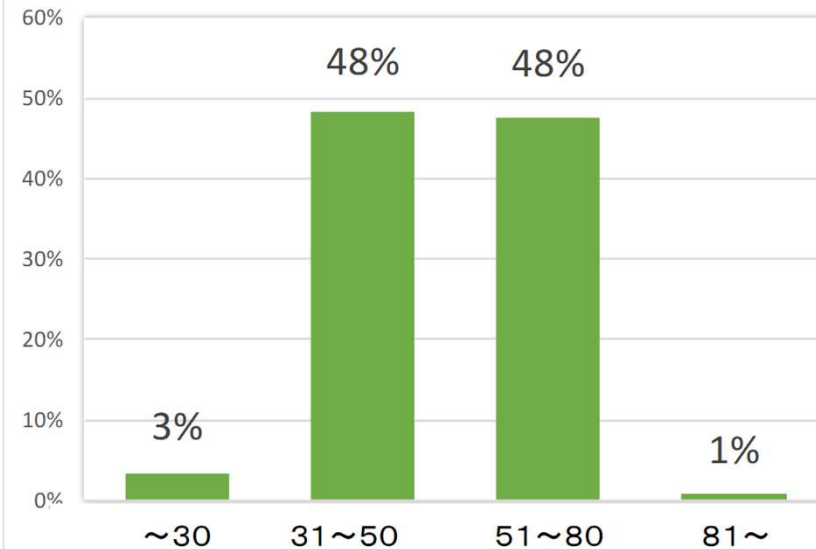
進捗率 29.2%

評価対象林道における 森林資源・森林整備状況

利用区域の森林資源状況(齢級別)



利用区域の齢級別森林資源状況



利用区域	森林整備実績		森林整備計画(今後5カ年)	
	面積 (ha)	材積 (m3)	面積 (ha)	材積 (m3)
	1,167	16,949	22.00	3,300



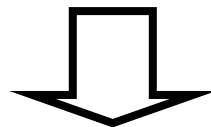
林道 高越二戸線

費用対効果分析

評価期間(87年間) = 事業期間(47年間) + 耐用年数(40年間)

総便益(B) = 67億9,073万1千円

総費用(C) = 47億5,785万1千円

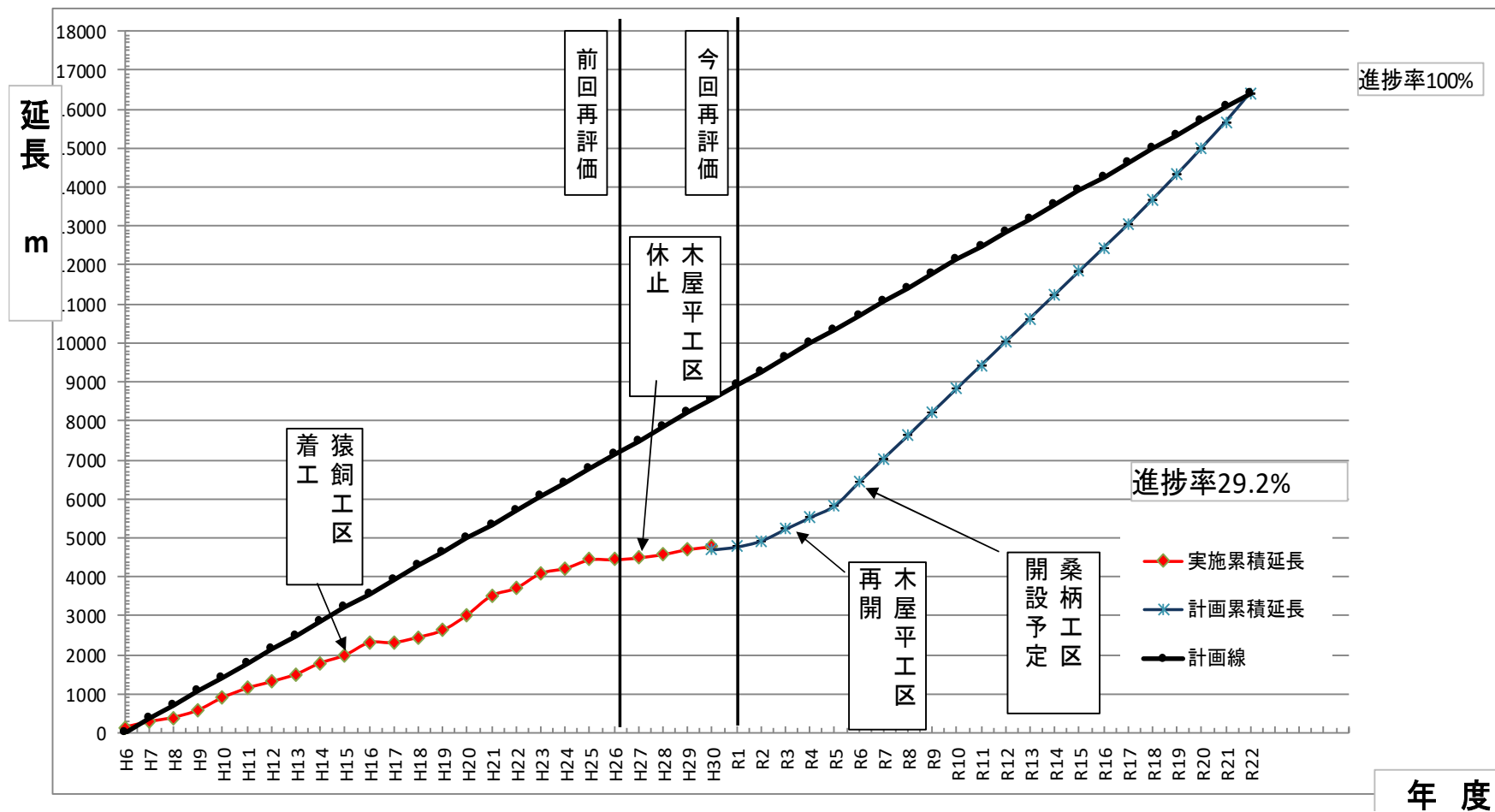


費用対効果指数(B/C) = 1.43

林道 高越二戸線

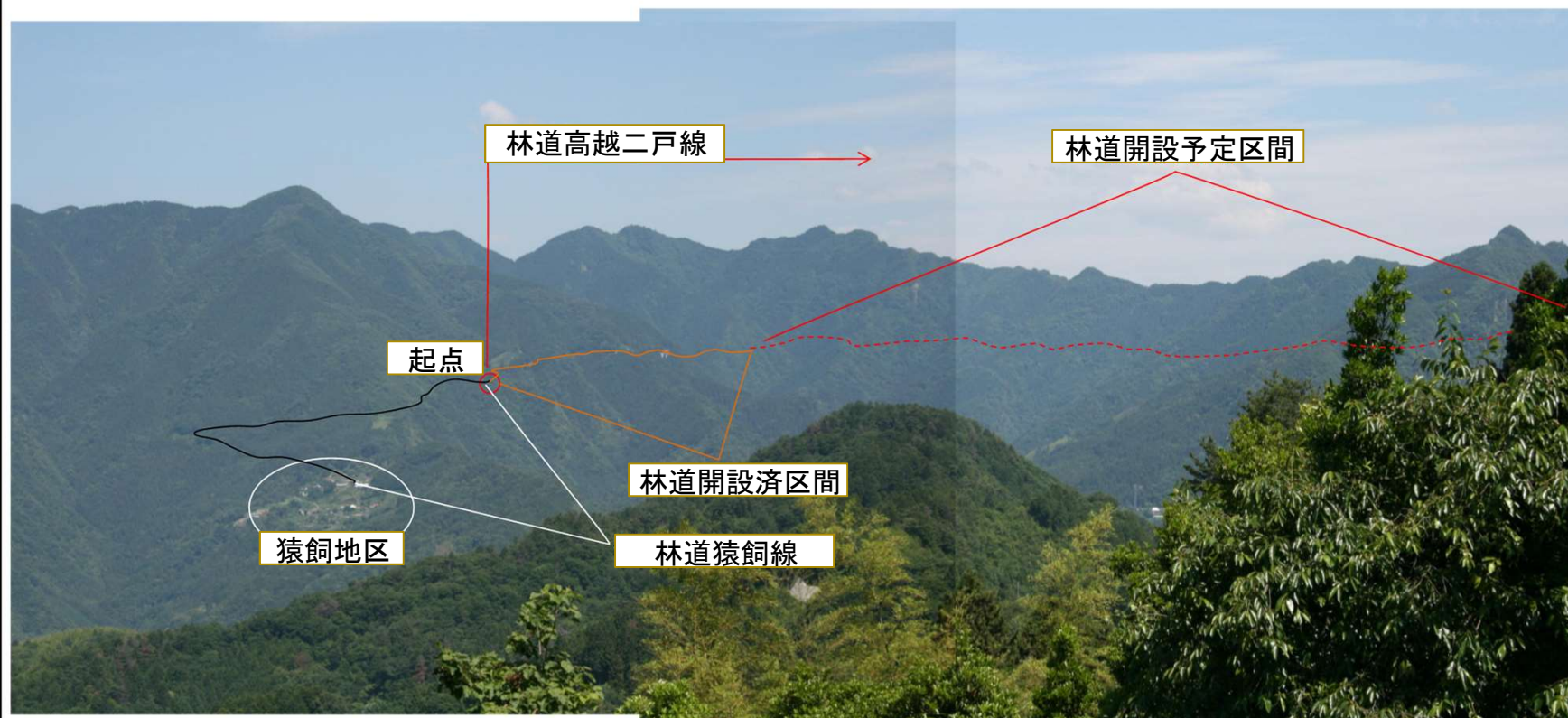
進捗状況

林道開設事業(森林基幹道) 高越二戸線



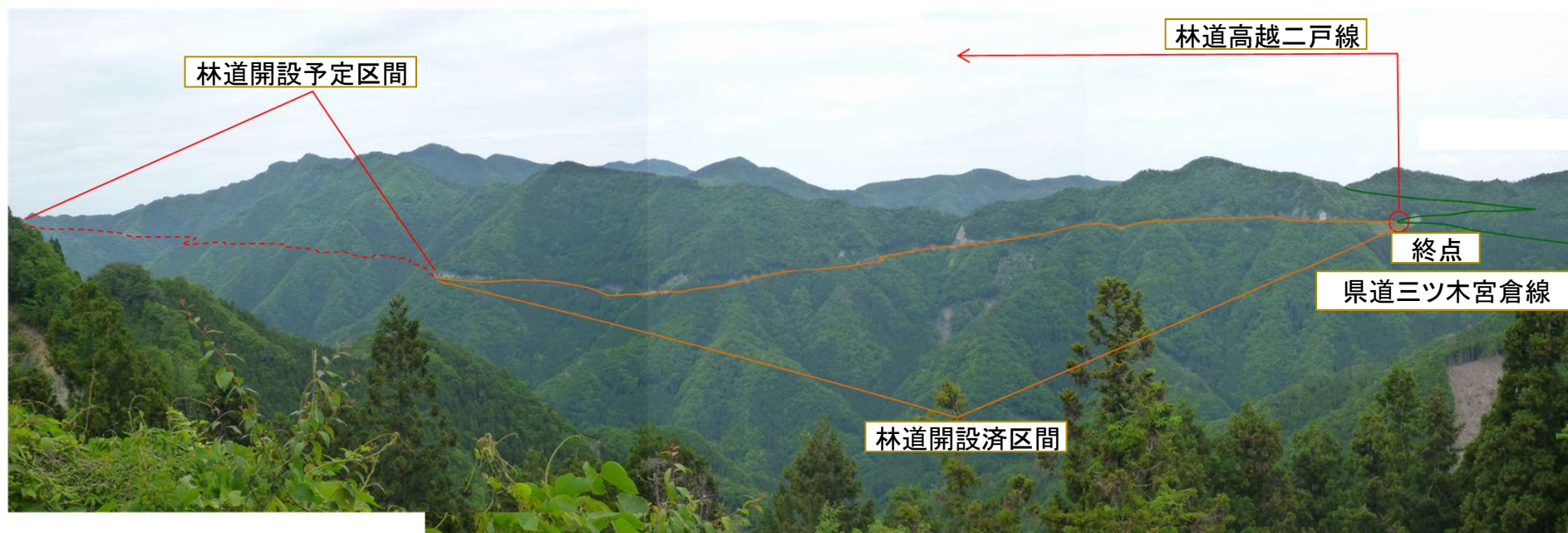
林道 高越二戸線

林道の遠景（起点側：猿飼工区）



林道 高越二戸線

林道の遠景（終点側：木屋平工区）



林道 高越二戸線 起終点の状況



起点



終点



林道 高越二戸線 森林整備状況



間伐された森林の状況



林道を利用した主伐の状況

林道 高越二戸線

コスト縮減及び環境負荷低減への取組



補強土壁工+根株チップの施工



丸太伏工の施工状況



令和元年度 徳島県公共事業評価委員会

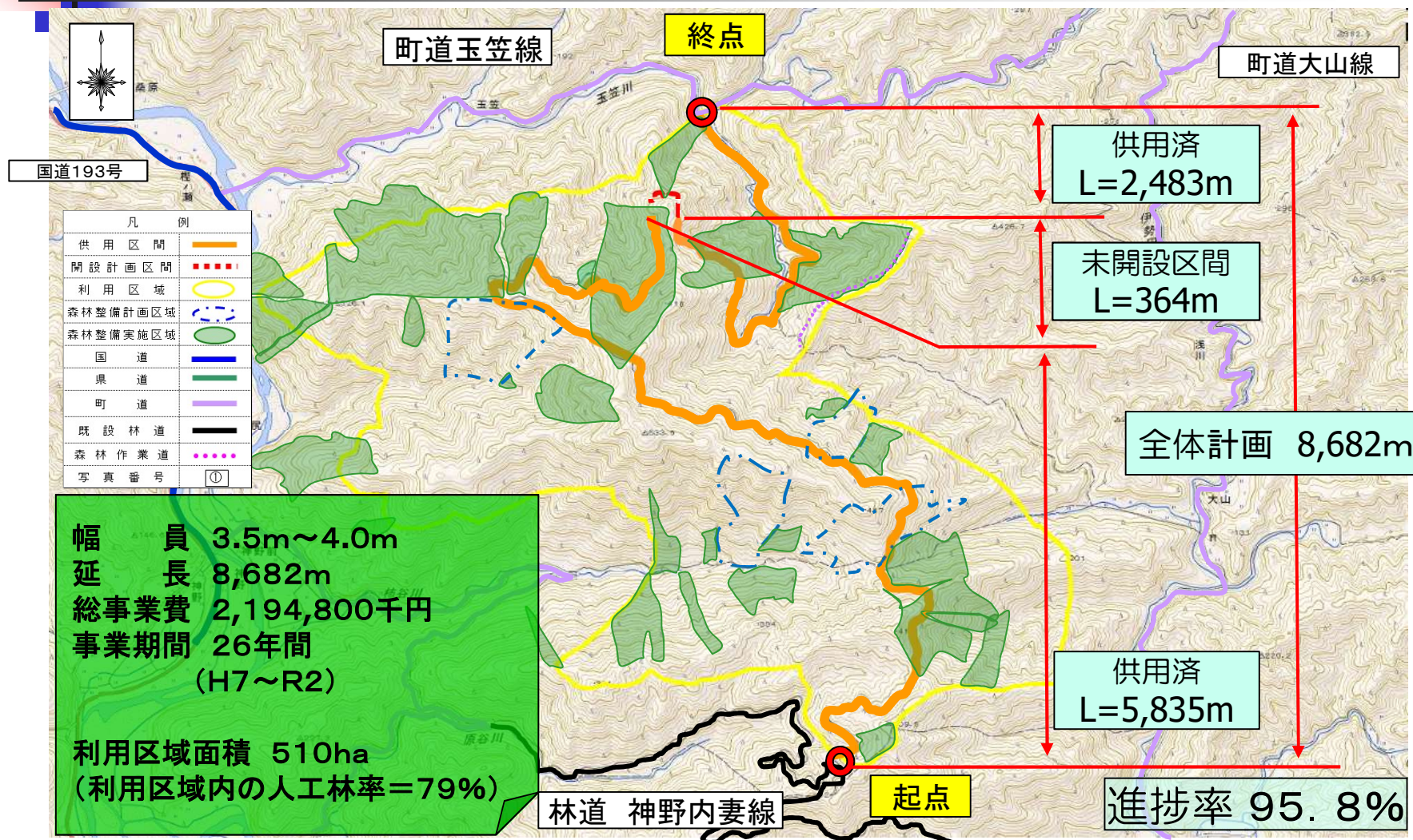
10 林道開設事業 神野玉笠線

11 林道開設事業 高越二戸線

林道 神野玉笠線 位置図



神野玉笠線





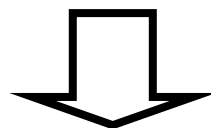
林道 神野玉笠線

費用対効果分析

評価期間(66年間) = 事業期間(26年間) + 耐用年数(40年間)

総便益(B) = 41億9,576万4千円

総費用(C) = 34億3,832万9千円



費用対効果指数(B/C) = 1.22

林道 神野玉笠線

進捗状況

林道開設事業(森林基幹道)神野玉笠線

