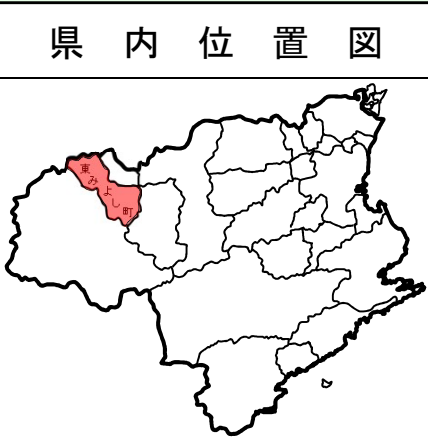


再評価【番号1】

中山間地域総合整備事業  
三好地区

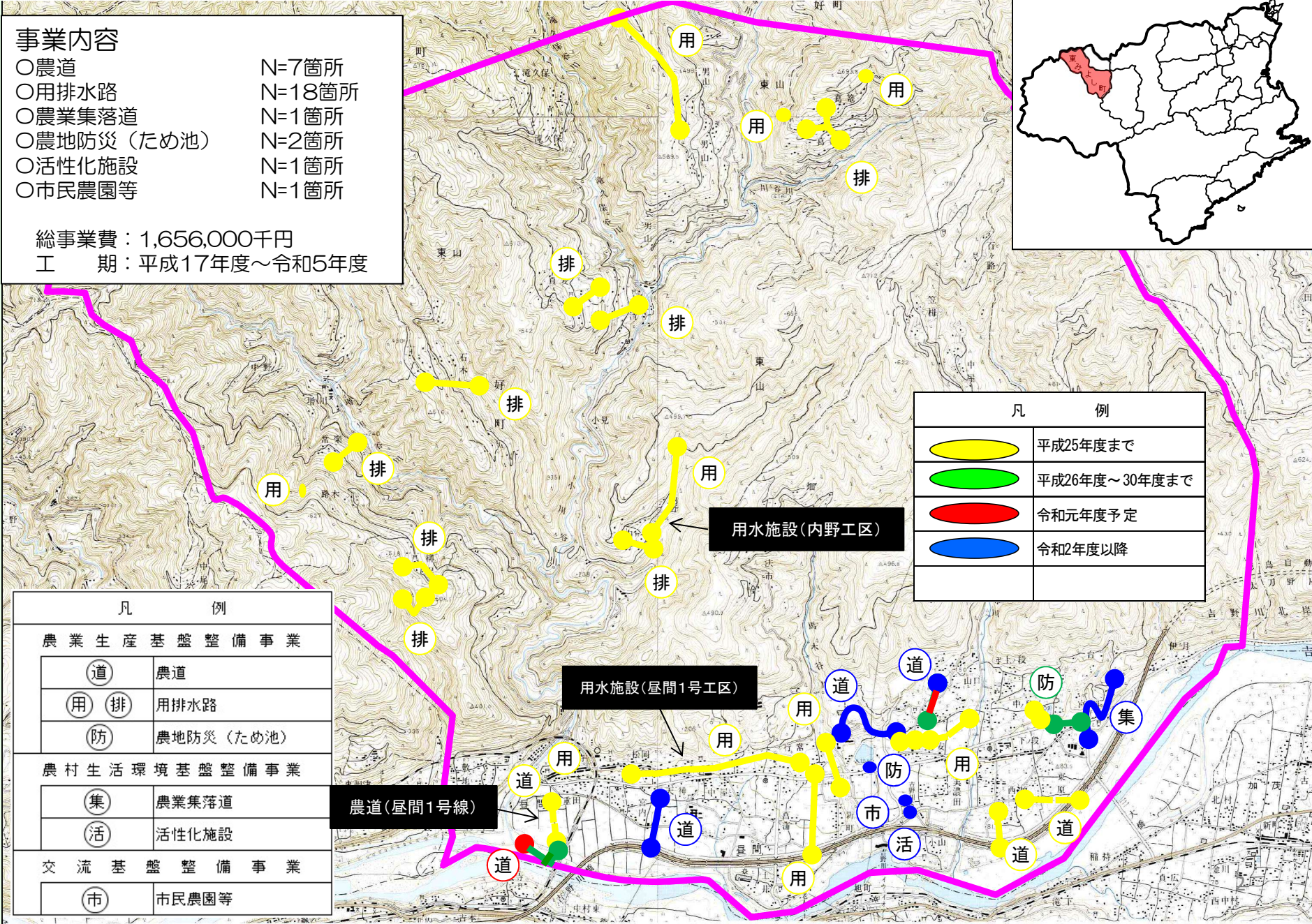
# 中山間地域総合整備事業 三好地区 計画概要図



## 事業内容

- 農道 N=7箇所
- 用排水路 N=18箇所
- 農業集落道 N=1箇所
- 農地防災(ため池) N=2箇所
- 活性化施設 N=1箇所
- 市民農園等 N=1箇所

総事業費：1,656,000千円  
 工期：平成17年度～令和5年度



凡 例	
	平成25年度まで
	平成26年度～30年度まで
	令和元年度予定
	令和2年度以降

凡 例	
農業生産基盤整備事業	
道	農道
用 排	用排水路
防	農地防災(ため池)
農村生活環境基盤整備事業	
集	農業集落道
活	活性化施設
交流基盤整備事業	
市	市民農園等

用水施設(内野工区)

用水施設(昼間1号工区)

農道(昼間1号線)

# 工事完了箇所及びその受益地① (用水施設 内野工区)



受益地の状況 (全景)

とくしま農林漁家民宿  
『うり坊』

畑地かんがい  
貯水槽

受益地の状況  
玉ねぎの作付状況

農林漁家民宿においても活用



# 工事完了箇所及びその受益地② (用水施設 昼間1号工区)

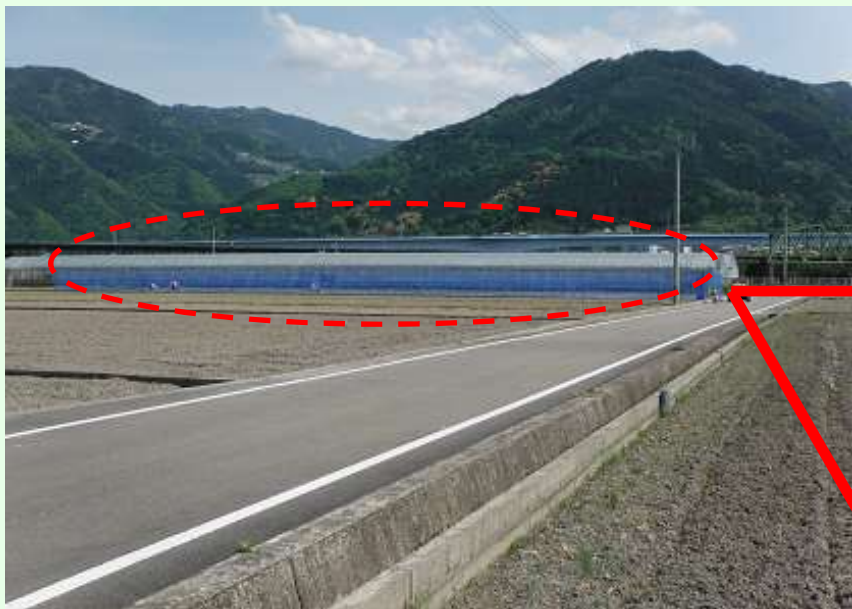


農業用用水路

受益地の状況  
柿、イチゴの作付状況



# 工事完了箇所及びその受益地③ (農道 昼間1号線)



吉野川ハイウェイオアシスで出荷



受益地の状況  
なす、いちごの作付状況



# 今後の取組み・見通し

山間部の工区が完了

平地部の工区は調査・設計、地元協議が概ね完了

予算の集中投資による事業進捗の加速

平地部複数工区の平行実施による早期効果の発現

令和5年度完了を目指す

# 費用対効果

## 効果項目

①作物生産効果

④災害防止効果

②維持管理費節減効果

⑤地域用水効果

③営農に係る走行経費節減効果

⑥農村活性化効果

総便益額 (B) = 107億2947万8千円

総費用 (C) = 82億5008万9千円

総費用総便益比 (B/C) = 1.30