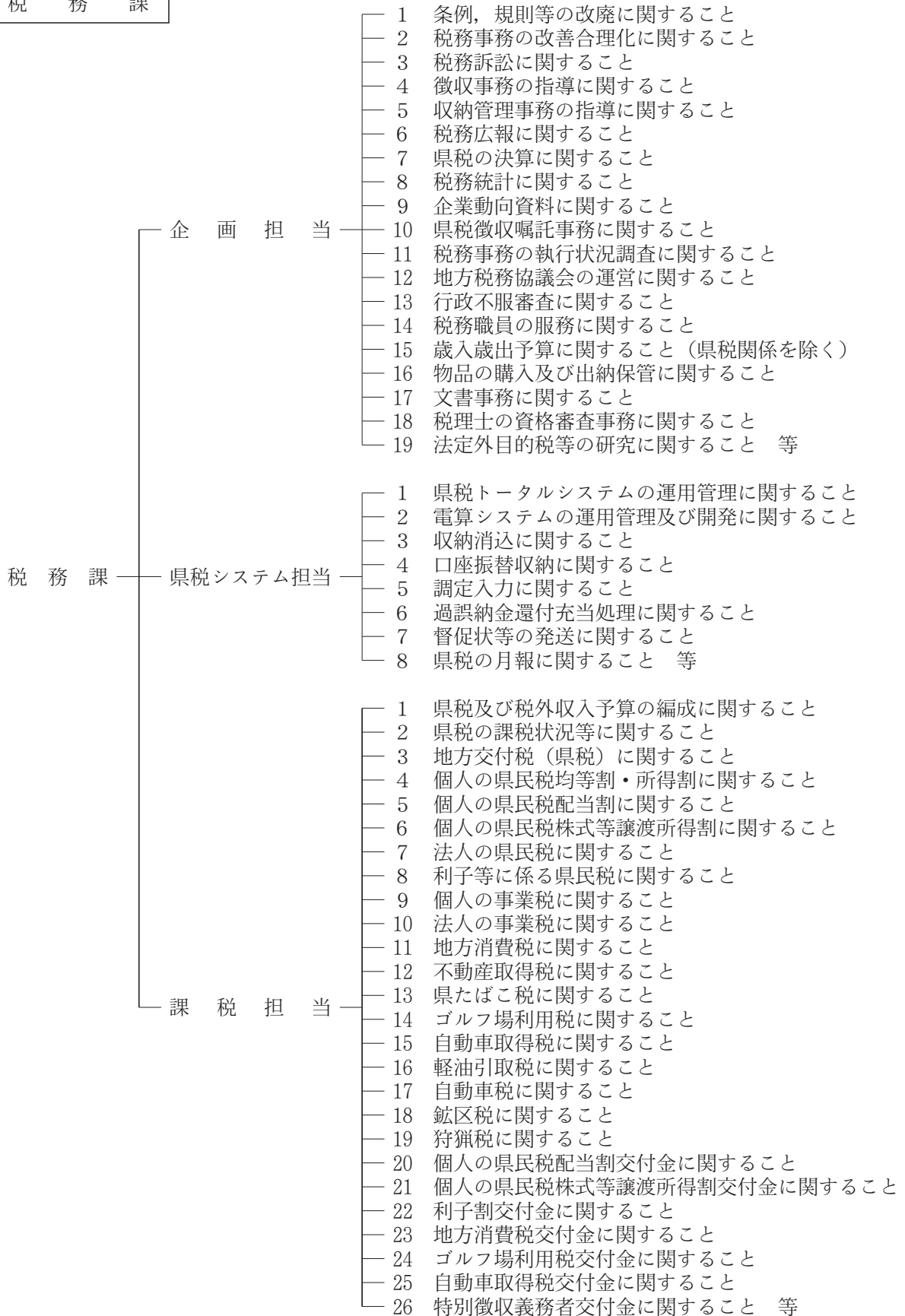


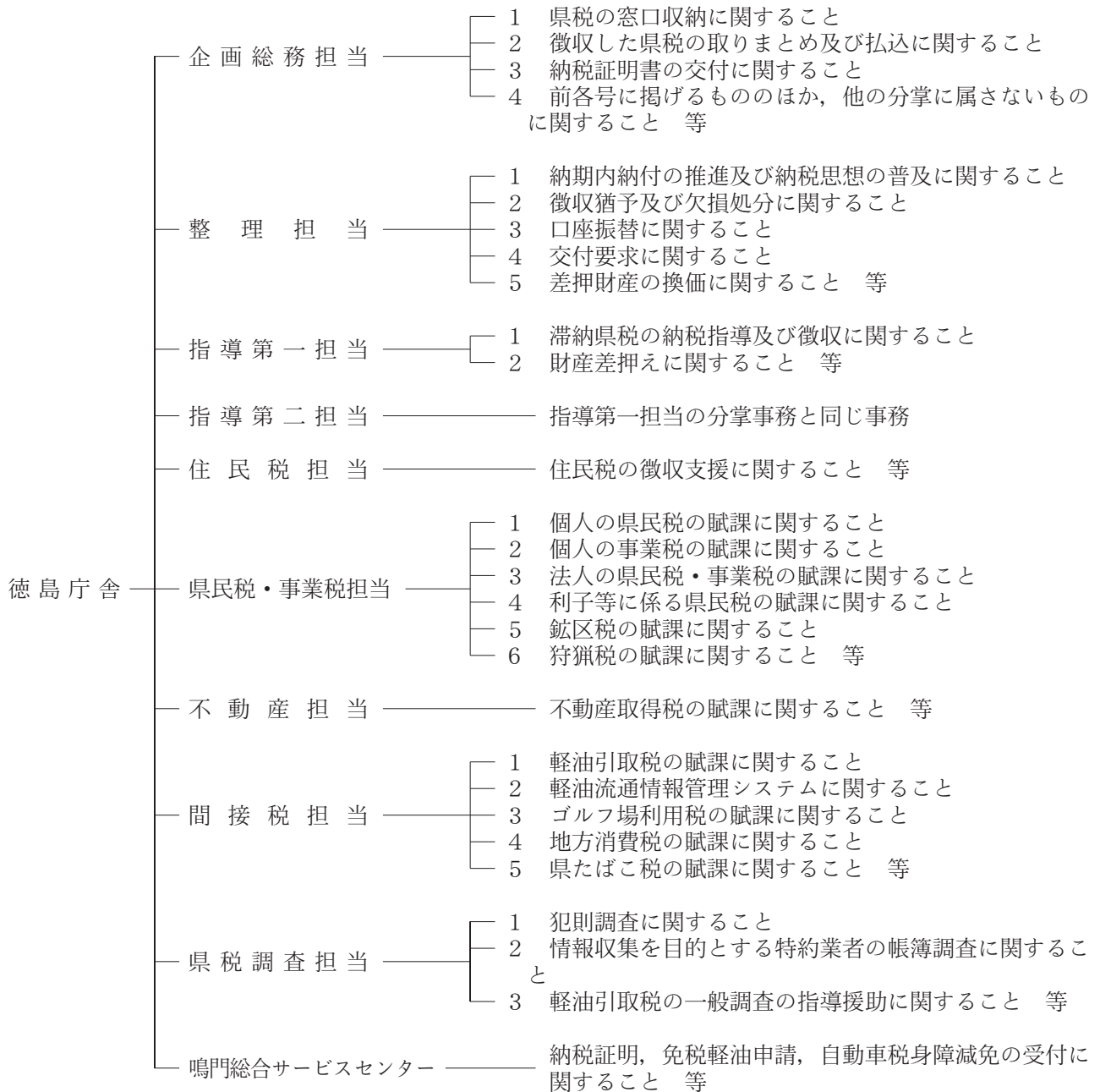
第7 税務機構並びに職員に 関する調

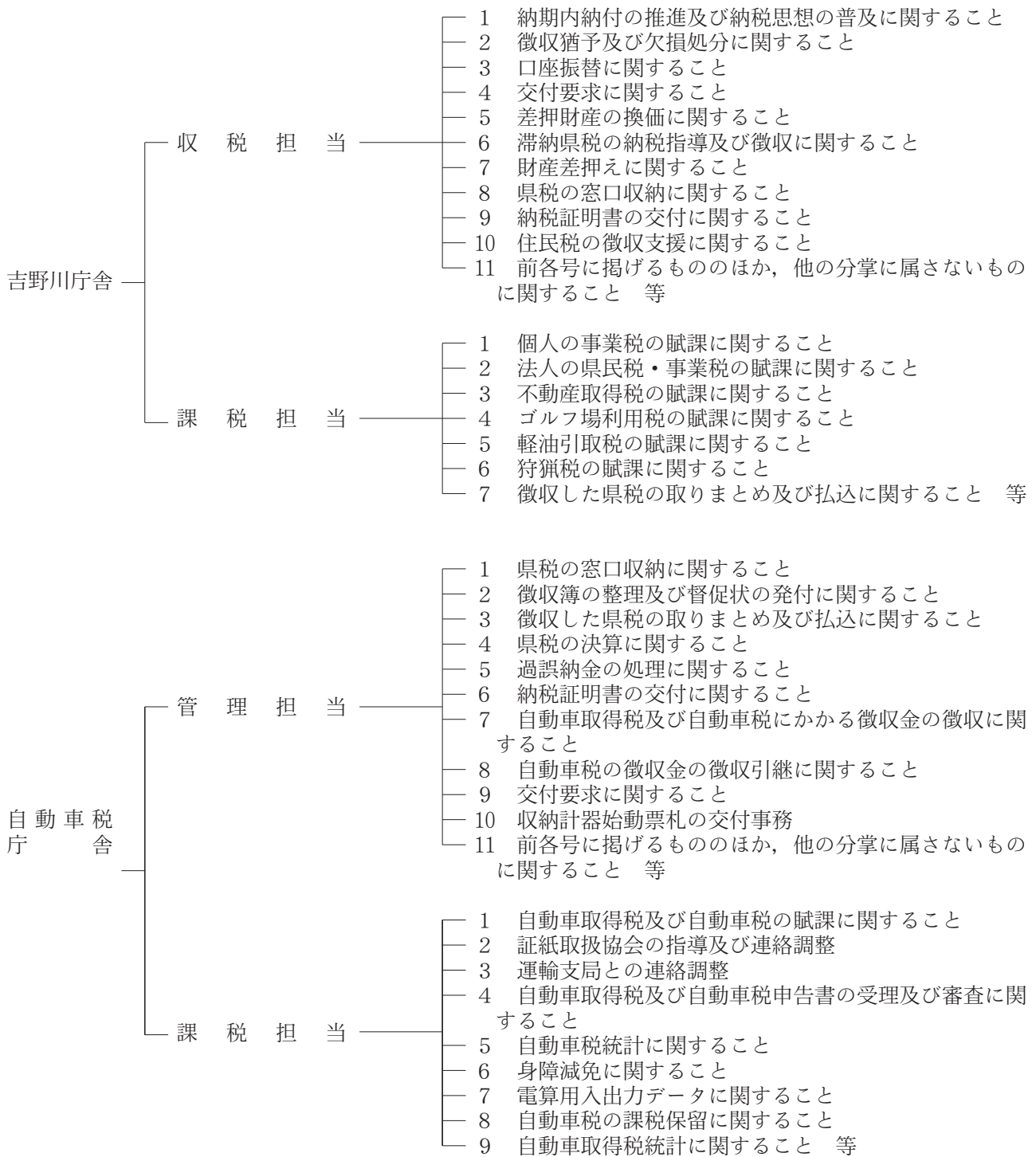
1 税務機構と分掌事務（令和元年5月1日現在）

税 務 課

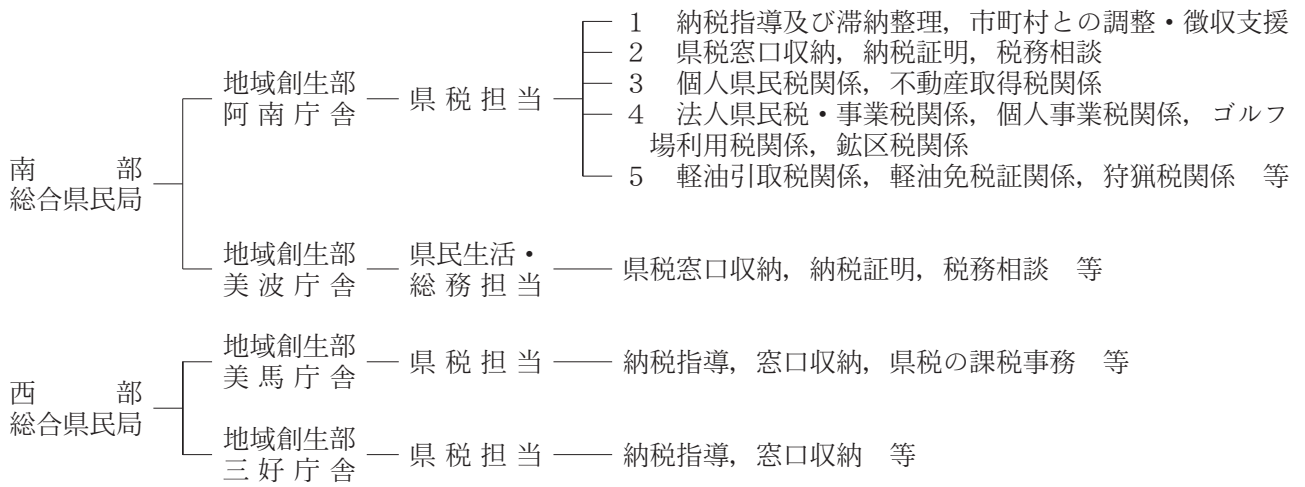


東 部 県 税 局





総合県民局



2 税務職員数

令和元年5月1日現在
(単位：人)

所属名	課長・副局長	専門幹・副課長・課長補佐・次長・課長・主任専門員	主査	係長・専門員	主任	主任主事・主事	計
税務課	1	4	2	2	6	5	20
東部	5	17	9	13	20	17	81
徳島	3	11	6	10	13	14	57
吉野川	1	3	1	2	3	1	11
自動車税	1	3	2	1	4	2	13
南部		3	3	2	4	3	15
西部		3	0	2	2	3	10
計	6	27	14	19	32	28	126

3 税務職員配置数

令和元年5月1日現在
(単位：人)

所属名	課長・副局長	専門幹・副課長・課長補佐・次長	企画総務関係			課税関係			収税関係			合計
			課長・副課長・課長補佐・主任専門員	係員	計	課長・課長補佐・主任専門員	係員	計	課長・課長補佐・主任係長	係員	計	
税務課	1	4	2	4	6	2	2	4		5	5	20
東部	5	3	4	4	8	18	18	36	15	15	29	81
徳島	3	1	4	2	6	12	14	26	10	11	21	57
吉野川	1	1		1	1	3	1	4	2	2	4	11
自動車税	1	1		1	1	3	3	6	2	2	4	13
南部			3	1	4	2	4	6	3	2	5	15
西部						2	2	4	3	3	6	10
計	6	7	9	9	18	24	26	50	21	25	45	126

4 徴税費に関する調

(単位：千円)

区 分		平成25年度	平成26年度	平成27年度	平成28年度	平成29年度	平成30年度		
税収入	予 算 額 (イ)	70,500,000	73,500,000	75,500,000	75,000,000	76,100,000	76,500,000		
	調 定 額 (ロ)	74,832,088	77,359,114	78,444,360	77,883,315	79,501,335	78,999,274		
	収 入 額 (ハ)	73,051,370	75,719,534	77,008,735	76,620,340	78,434,385	78,112,905		
徴 税 費	人 件 費	職 員 給	485,130	501,260	489,950	466,513	451,846	452,039	
		諸 手 当	超過勤務手当	23,522	28,971	27,613	23,551	22,599	25,812
			税務特別手当	3,469	2,660	2,818	2,658	2,997	2,878
			その他の手当	219,046	227,491	233,895	234,213	235,130	248,947
			小 計	246,037	259,122	264,326	260,422	260,726	277,637
	その他の人件費	186,866	195,370	184,688	173,224	173,196	172,646		
	計 ①	918,033	955,752	938,964	900,159	885,768	902,322		
	旅 費 ②	2,385	2,156	2,085	2,195	2,123	1,978		
	需 用 費	需 用 費	24,150	24,867	21,188	20,707	20,514	20,539	
		通 信 運 搬 費	33,494	33,461	31,515	30,858	31,385	31,173	
備 品 費		130	403	74	177	248	250		
そ の 他		130,316	168,006	265,184	188,450	127,959	180,248		
計 ③		188,090	226,737	317,961	240,192	180,106	232,210		
徴 収 取 扱 費 等	県税の徴収取扱費	1,102,480	1,127,379	1,127,324	1,135,224	1,140,075	1,172,799		
	納税貯蓄組合補助金	90	90	90	90	90	0		
	特別徴収義務者に対する交付金等	144,255	146,391	142,036	138,478	135,285	136,451		
	そ の 他	16,825	18,374	25,463	20,190	21,444	32,637		
	計 ④	1,263,650	1,292,234	1,294,913	1,293,982	1,296,894	1,341,887		
合 計 ①+②+③+④ (ニ)	2,372,158	2,476,879	2,553,923	2,436,528	2,364,891	2,478,397			
税収入に対する徴税費の割合	対予算額 (ニ)/(イ)	3.36%	3.37%	3.38%	3.25%	3.11%	3.24%		
	対調定額 (ニ)/(ロ)	3.17%	3.20%	3.26%	3.13%	2.97%	3.14%		
	対収入額 (ニ)/(ハ)	3.25%	3.27%	3.32%	3.18%	3.02%	3.17%		
徴税吏員等数	吏 員	132人	127人	129人	127人	128人	128人		
	嘱託・雇人・備人	2人	2人	2人	1人	2人	3人		
	計 (ホ)	134人	129人	131人	128人	130人	131人		
徴税吏員1人当たりの徴税額 (イ)/(ホ)	545,159	586,973	587,853	598,596	603,341	596,282			
徴税吏員1人当たり徴税費	人件費 (①+②)/(ホ)	6,869	7,426	7,184	7,050	6,830	6,903		
	物件費 (③+④)/(ホ)	10,834	11,775	12,312	11,986	11,362	12,016		
	計 (ニ)/(ホ)	17,703	19,201	19,496	19,035	18,191	18,919		