

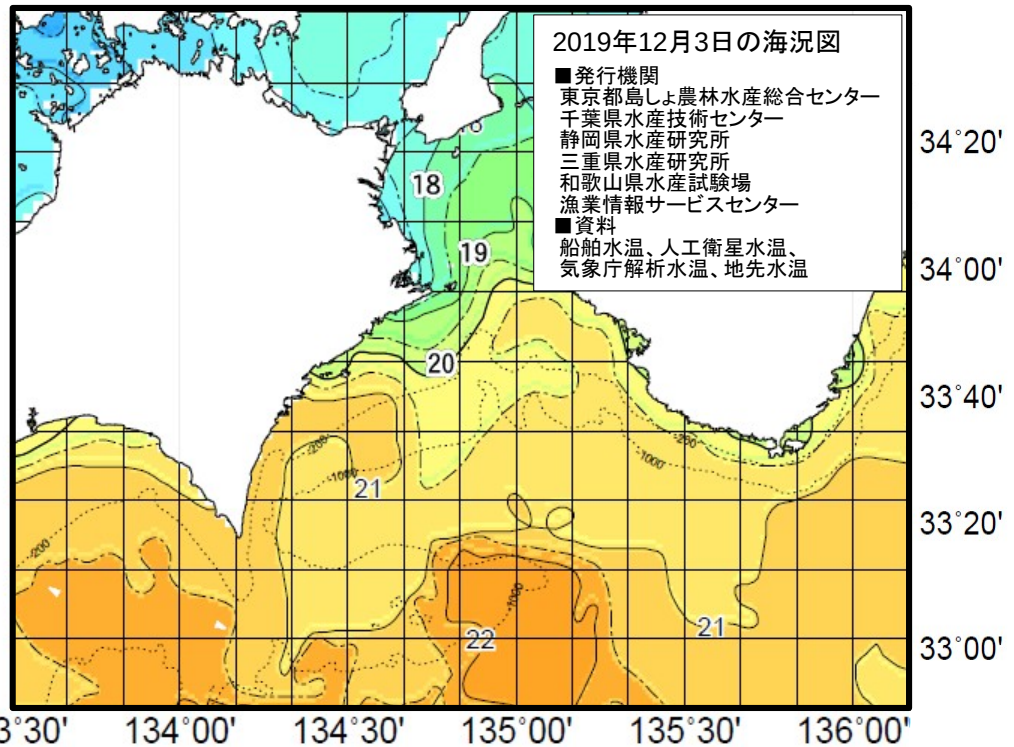
海況

1. 周辺海域の水温等

黒潮は、室戸岬沖を「やや離岸」～「離岸」、潮岬沖では「離岸」～「著しく離岸」となっている。黒潮の表面水温は23℃台。

徳島周辺海域の水温は、播磨灘は17℃台、紀伊水道は沿岸17℃台、沖合18℃台となっている。海部沿岸は18℃～21℃台と幅がある。

3日の海部沿岸の海洋観測では、海況図よりやや高い水温の上り潮が観測された。外洋系暖水が波及している模様。



※黒潮の離接岸の表現

室戸岬沖 接岸：～25NM やや離岸：25～45NM 離岸：45～65NM 著しく離岸：65NM～
潮岬沖 接岸：～26NM やや離岸：26～56NM 離岸：56～86NM 著しく離岸：86NM～

(いずれも正南方向)

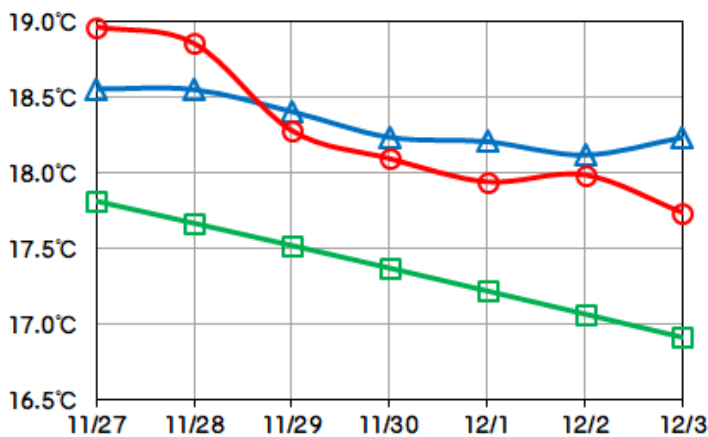
直近4日分の海況図を「地先水温情報」のページに掲載しています。

2. 地先水温(11月27日～12月3日)

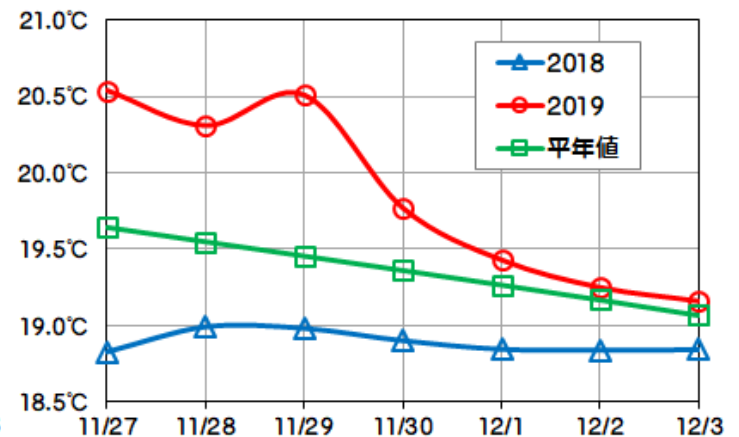
鳴門地区の水温は「やや高め」の19.0℃～17.7℃で推移した。

日和佐地区の水温は20.5℃～19.2℃で、期間始め「やや高め」であったがその後大きく下がり、12月に入ると「平年並み」となっている。

鳴門地区



日和佐地区



※水温の高低 平年並み：平年値±0.5℃未満、やや高め/やや低め：平年値±0.5℃以上1.5℃未満
高め/低め：平年値±1.5℃以上2.5℃未満、かなり高め/かなり低め：±2.5℃以上

※平年値 1984年～2018年の平滑平均値

3. 週間予報(12月4日～12月10日)

鳴門地区の水温は「やや高め」～「平年並み」で推移する見込み。日和佐地区の水温はおおむね「平年並み」で、暖水波及を受けて「やや高め」となる日がある見込み。

黒潮は室戸岬沖では「離岸」～「やや離岸」、潮岬沖では「離岸」～「著しく離岸」で推移する見込み。

漁況 2019年11月25日～2019年12月1日

闇夜であるが波浪等の影響で海部沿岸の建網漁は前週に引き続き低調。飼付け漁（釣り）の漁獲も一段落した模様。

1. 紀伊水道（標本漁協：3）

船びき網では、シラスが減って18.8ト水揚げされた。

延縄では、サワラが大きく減って1.5ト、タチウオが減って特大主体に0.4ト水揚げされた。

建網では、カワハギが大主体に0.3ト水揚げされた。

小型定置網では、アイゴが1.3ト、ブリが増えてつばす級主体に1.1ト、イサキが大主体に0.9ト、マアジが減って0.6ト、ボラが大きく増えて大主体に0.6ト、ころだい類が増えて大主体に0.3ト、カワハギが増えて大主体に0.3ト水揚げされた。

底びき網では、クマエビが0.7ト、ハモが中主体に0.4ト、タマガンゾウビラメが大きく増えて0.3ト、えそ類が増えて0.2ト、モンゴウイカが増えて0.2ト水揚げされた。

2. 海部沿岸（標本漁協：4）

釣りの漁獲は大きく減り、ブリがめじろ級主体に1.5ト、タチウオが0.8ト水揚げされた。

小型定置網では、マアジが小小主体に1.1ト、かます類が大きく増えて0.4ト、ヒラスズキが増えて大主体に0.2ト水揚げされた。

大型定置網では、マサバが大きく増えて小主体に0.6ト、メアジが0.5ト、マアジが大きく減って小小主体に0.4ト、コロダイが大きく増えて0.4ト、ヘダイが大きく増えて大主体に0.3ト水揚げされた。

漁獲量集計表（漁獲量が0.2トン以上のものを抜粋）

海区	漁業種類	出漁隻数 (のべ)	魚種	漁獲量	(kg)	銘柄	前週比※
					1日1隻あたり 平均漁獲量		
紀伊水道	船びき網	50	シラス	18,750	375		↘
	延縄	48	サワラ	1,451	30		↘↘
		9	タチウオ	405	45	特大主体	↘
	建網	41	カワハギ	317	8	大主体	→
	小型定置網	23	アイゴ	1,314	57		→
		19	ブリ	1,067	56	つばす級主体	↗
		20	イサキ	925	46	大主体	→
		25	マアジ	626	25		↘
		9	ボラ	623	69	大主体	↗↗
		26	ころだい類	292	11	大主体	↗
		27	カワハギ	254	9	大主体	↗
		17	カンパチ	237	14		↘↘
		6	ヒラスズキ	229	38	大主体	↗↗
		5	メジナ	225	45		↗↗
	底びき網	34	クマエビ	743	22		→
		34	ハモ	382	11	中主体	→
		20	タマガンゾウビラメ	323	16		↗↗
25		えそ類	224	9		↗	
33		モンゴウイカ	207	6		↗	
海部沿岸	釣り	56	ブリ	1,489	27	めじろ級主体	↘↘
		11	タチウオ	822	75		↘
	小型定置網	17	マアジ	1,149	68	小小主体	→
		14	かます類	406	29		↗↗
		23	ヒラスズキ	204	9	大主体	↗
	大型定置網	6	マサバ	644	107	小主体	↗↗
			メアジ	546	91		→
			マアジ	383	64	小小主体	↘↘
コロダイ			354	59		↗↗	
ヘダイ			348	58	大主体	↗↗	

※ 前週比 200%以上:↗↗ 120-200%:↗ 80-120%:→ 50-80%:↘ 50%未満:↘↘